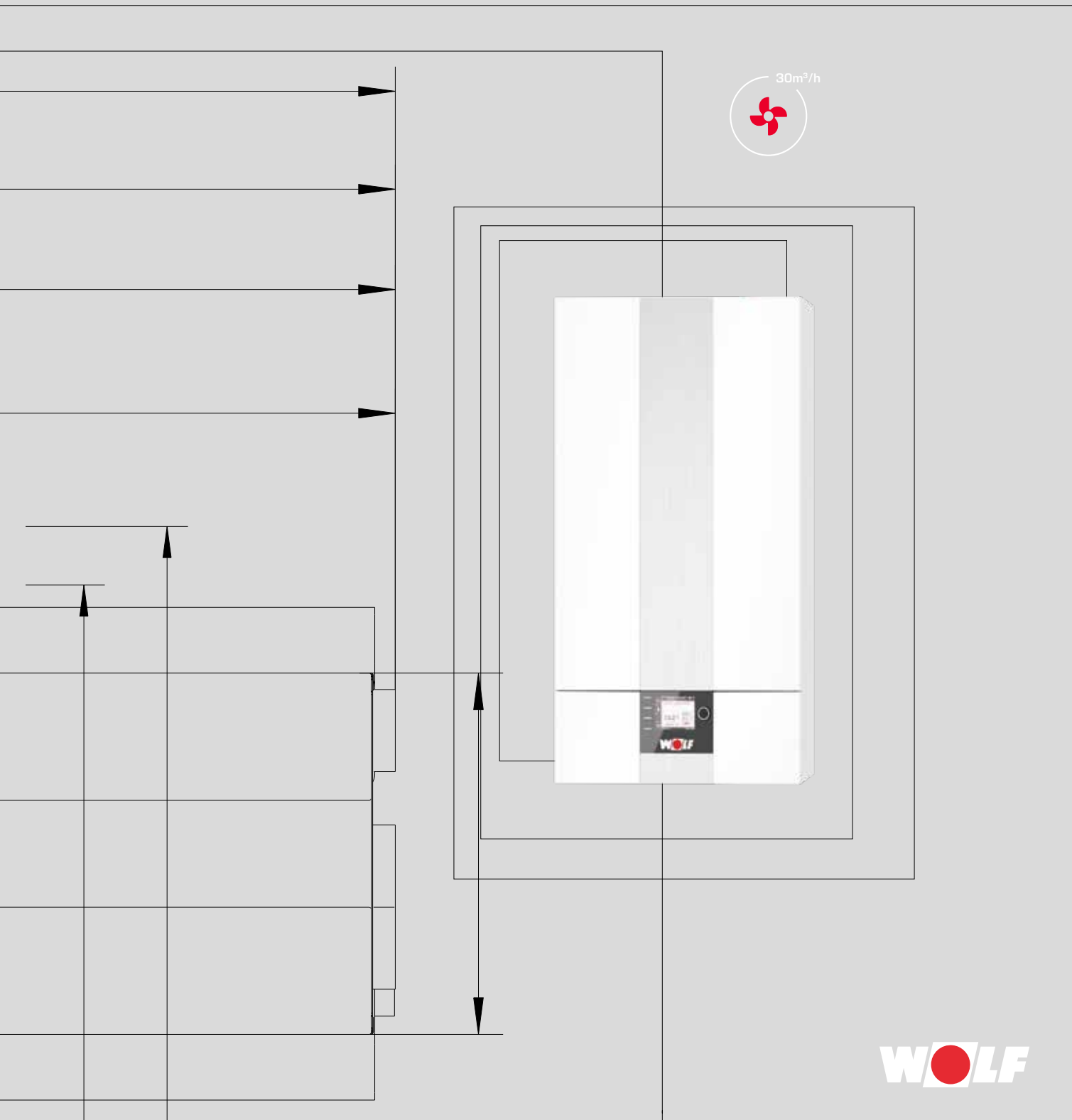
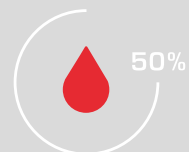
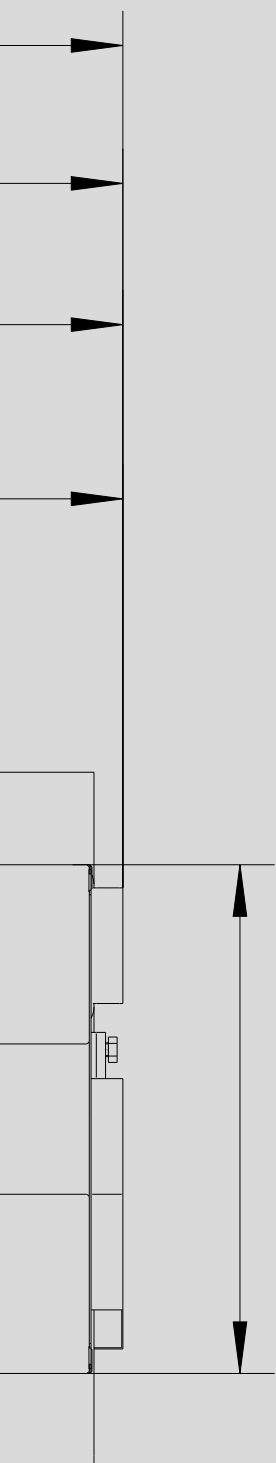


# WOLF PLYNOVÉ KONDENZAČNÍ KOTLE COMFORTLINE

CGB-2-38/55



**WOLF**



## ROZSÁHLÝ VÝBĚR KOTLŮ

systémového výrobce WOLF nabízí ideální řešení pro obchodní a průmyslové nemovitosti, pro novostavby pro renovace/modernizace staveb. Program regulací WOLF splní veškeré požadavky kladené na tepelný komfort. Produkty jsou snadno ovladatelné, energeticky úsporné a provozně spolehlivé. Termické solární systémy lze v krátkém čase zabudovat i do stávajících zařízení.

Produkty Wolf jsou bezproblémové a lze je jednoduše instalovat i udržovat.

<b>PLYNOVÉ KONDENZAČNÍ KOTLE COMFORTLINE</b>	04-05
<b>TECHNICKÁ DATA</b>	06-08
<b>ZÁKLADNÍ REGULACE</b>	09
<b>PŘÍSLUŠENSTVÍ REGULACE</b>	10-12
<b>PŘÍVOD VZDUCHU A ODVOD SPALIN</b>	13-14
<b>PŘÍSLUŠENSTVÍ</b>	15-17

**plynové kondenzační kotle s uzavřenou spalovací komorou,**  
pro provoz závislý i nezávislý na spalovacím vzduchu v místě  
instalace

**vysoce účinný roboticky svařovaný  
výměník tepla s žebrovanými trubkami V4A**  
se 7krát větší teplosměnnou plochou ve srovnání  
s výměníky tepla s hladkými trubkami

**rozsah modulace výkonu od 15 do 100 %**

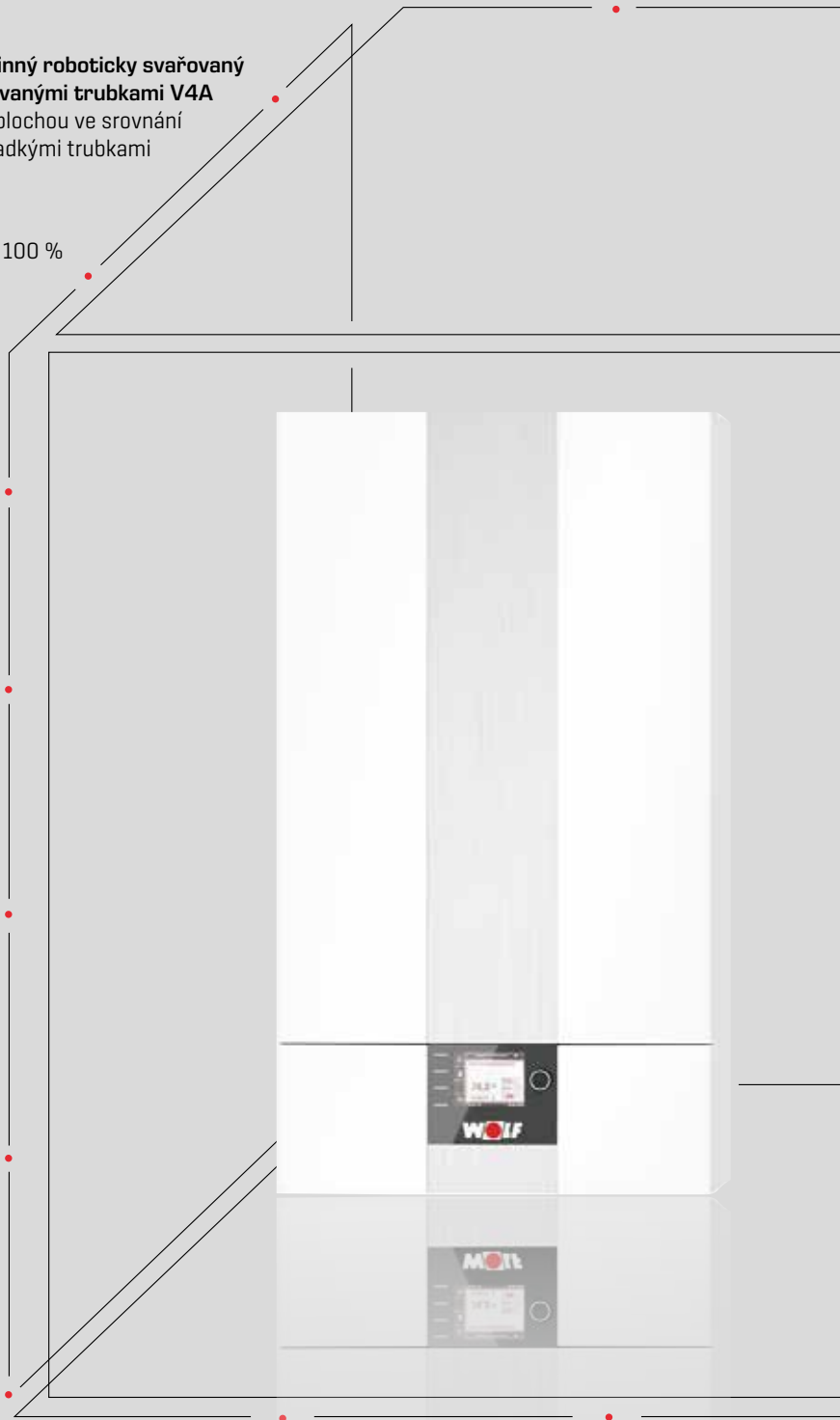
**extrémně robustní a odolná konstrukce**

**ve standardu včetně**  
modulačního vysoce účinného čerpadla,  
snímače průtoku a zpětné klapky na odvodu spalin

**inteligentní regulace čerpadla podle teplotního  
spádu pro optimální využití výhřevnosti**

**dokonalé směšování plynu a vzduchu**  
pro zvláště čisté a stabilní spalování

**bez přepouštěcího ventilu,  
bez zvýšení teploty zpátečky**  
- pro maximální využití výhřevnosti



**Snadná výměna za stávající kotle:**  
promyšlená koncepce příslušenství  
a kompatibilní hydraulická propojení  
s předchozími modely

**údržba**  
bez vypouštění  
otopné vody

kompatibilní se Smarthome  
přes integrovatelný WOLF Link home

systém regulace WOLF  
WRS-2: BM-2 s asistentem uvedení do provozu

15

# PŘEDNOSTÍ WOLF PLYNOVÝCH KONDENZAČNÍCH KOTLŮ WOLF 38 AŽ 55 KW

CGB-2-38/55

možnost spojení až 5 kotlů  
do kaskády s modulem KM-2

plně hybridní  
s tepelnými čerpadly WOLF

### Prostorově úsporná konstrukce:

postačující přístup pouze zepředu přes  
odnímatelný kryt opláštění, což umožňuje  
minimální odstupy po stranách



PLYNOVÉ KONDENZAČNÍ KOTLE COMFORTLINE

## CGB-2-38/55

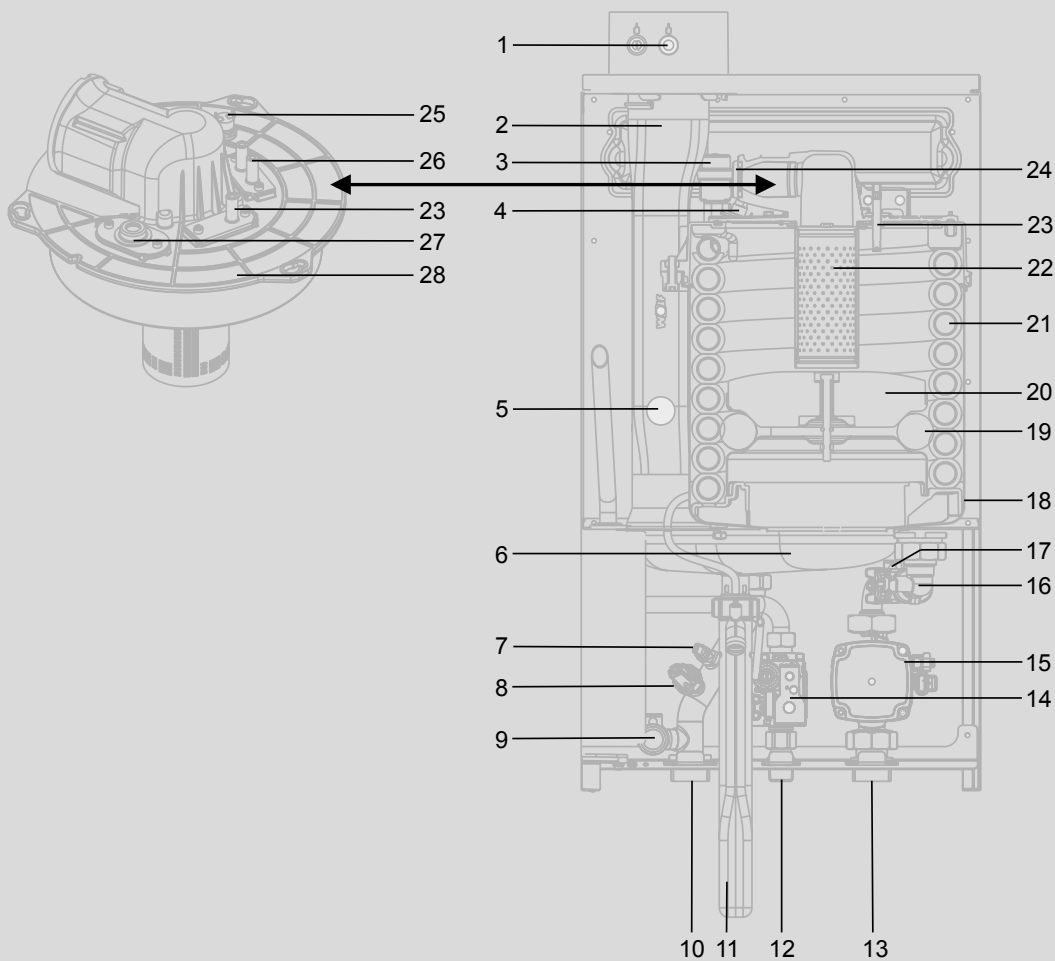
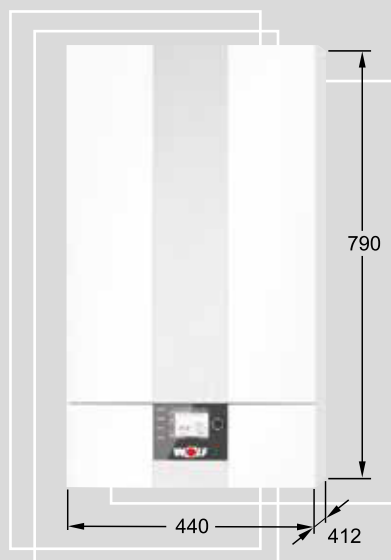
### ZÁVĚSNÉ KONDENZAČNÍ KOTLE PRO VYTÁPĚNÍ

#### ROZSAH MODULOVANÝCH VÝKONŮ

pro vytápění 50/30 °C

CGB-2-38	od 6,3 do 38 kW
----------	-----------------

CGB-2-55	od 9,2 do 50 kW
----------	-----------------



- |    |  |    |   |
|----|--|----|---|
| 1  | přípojka spalinovodu s hrdly pro měření spalin a spalovacího vzduchu | 15 | modulační čerpadlo otopného okruhu        |
| 2  | spalinovod   | 16 | snímač teploty vratné vody                |
| 3  | automatický odvzdušňovač   | 17 | snímač průtoku                            |
| 4  | elektronický havarijní termostat eSTB                                | 18 | sběrač spalin                             |
| 5  | snímač teploty spalin  | 19 | izolační prstenec usměřovače spalin       |
| 6  | nerezová kondenzátní vana  | 20 | usměřovač spalin                          |
| 7  | snímač teploty otopné vody   | 21 | výměník tepla                             |
| 8  | snímač tlaku vody  | 22 | hořák                                     |
| 9  | přípojka pojistného ventilu  | 23 | ionizační elektroda                       |
| 10 | výstup otopné vody pro vytápění                                      | 24 | zpětná klapka                             |
| 11 | sifon pro odvod kondenzátu   | 25 | víko spalovací komory s termostatem (STB) |
| 12 | přípojka plynu   | 26 | zapalovací elektroda                      |
| 13 | vratné potrubí vytápění  | 27 | průhledítko                               |
| 14 | plynový kombinovaný ventil   | 28 | víko spalovací komory                     |

## TECHNICKÁ DATA

		CGB-2		38	55
				A	A
Třída energetické účinnosti Vytápění místnosti					
Jmenovitý tepelný výkon při 80/60 °C	kW			34,9	48,8
Jmenovitý tepelný výkon při 50/30 °C	kW			38	49,9
Jmenovitý tepelný příkon	kW			36,4	49,5
Minimální tepelný výkon (modulovaný) 80/60 °C	kW			5,3/6,7 <sup>1)</sup>	7,8/9,8 <sup>1)</sup>
Minimální tepelný výkon (modulovaný) 50/30 °C	kW			6,3/7,6 <sup>1)</sup>	9,2/11,0 <sup>1)</sup>
Minimální tepelný příkon (modulovaný)	kW			6,3/7,3 <sup>1)</sup>	9,1/10,5 <sup>1)</sup>
Přípojka výstupu otopné vody	G			1 ¼"	1 ¼"
Přípojka vstupu vratné vody	G			1 ¼"	1 ¼"
Přípojka odpadní vody (kondenzát)				1"	1"
Přípojka plynu	R			¾"	¾"
Přípojka přívodu vzduchu/odvodu spalin	mm			80/125	80/125
Rozměry:					
hloubka				412 mm	
šířka				440 mm	
výška				790 mm	
Přívod vzduchu a odvod spalin	typ			B23, B33, C13(x), C33(x), C53, C53(x), C63(x), C83(x), C93(x)	
Kategorie plynu	CZ	DE / AU		II <sub>2ELL3P</sub>	
Hodnota připojení plynu:					
zemní plyn E/H (Hi = 9,5 kWh/m <sup>3</sup> =34,2 MJ/m <sup>3</sup> )	m <sup>3</sup> /h			3,83	5,61
zemní plyn LL (Hi=8,6kWh/m <sup>3</sup> =31,0MJ/m <sup>3</sup> )	m <sup>3</sup> /h			4,23	6,2
zkapalněný plyn P (Hi=12,8kWh/kg=46,1MJ/kg)	kg/h			2,84	4,16
Tlak plynu v přípojce, zemní plyn [min./max. dovolený]	mbar			20 [17-25]	
Tlak plynu v přípojce, zkapal. plyn [min./max. dovolený]	mbar			50 [42,5-57,5]	
Účinnost při jmen. zatížení při 80/60 °C (Hi/Hs)	%			98/86	98/88
Účinnost při část. zatížení 30 % a teplotě vratné 30 °C (Hi/Hs)	%			110/99	110/99
Teplota výstupu nastavená od výrobce	°C			75	
Teplota výstupu do cca	°C			90	
Max. dovolený přetlak vody	bar/MPa			6,0/0,6	
Max. dispoziční dopravní výška pro otopný okruh vysoce účinného čerpadla [EEI ≤ 0,20]:					
1600 l/h průtok (38kW při Δt = 20 K)	mbar			630	
2360 l/h průtok (55kW při Δt=20 K)	mbar			300	
Objem otopné vody ve výměníku tepla	l			2,7	
Teplota spalin 80/60 - 50/30 při Q <sub>max</sub>	°C			62-49	72-57
Teplota spalin 80/60 - 50/30 při Q <sub>min</sub>	°C			59-37	60-37
Hmotnostní průtok spalin při Q <sub>max</sub>	g/s			17,5	25,6
Hmotnostní průtok spalin při Q <sub>min</sub>	g/s			3,0	4,4
Dopravní tlak ventilátoru při Q <sub>max</sub>	Pa			159	164
Dopravní tlak ventilátoru při Q <sub>min</sub>	Pa			7[10]*	
Třída NO <sub>x</sub>				6	
Množství kondenzátu při 40/30 °C	l/h			cca. 2,7	cca. 3,4
Hodnota pH kondenzátu				cca. 2,8	
Elektrický příkon Standby	W			3	
Elektrický příkon max.	W			135	160
Elektrické krytí	IP			IPX4D	
Elektrická přípojka				230 V / 50 Hz	
Celková hmotnost	kg			47	

\* parametrické nastavení délky vedení spalin

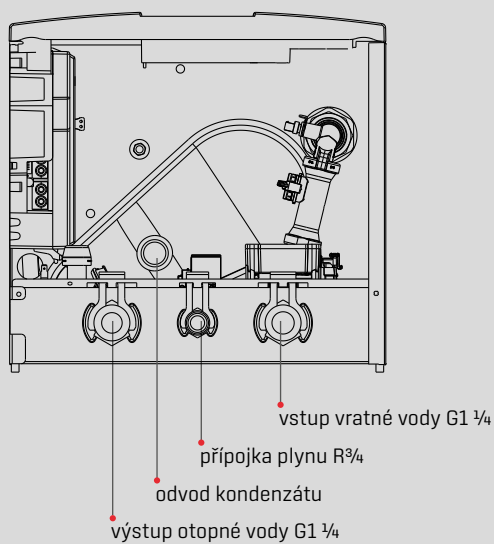
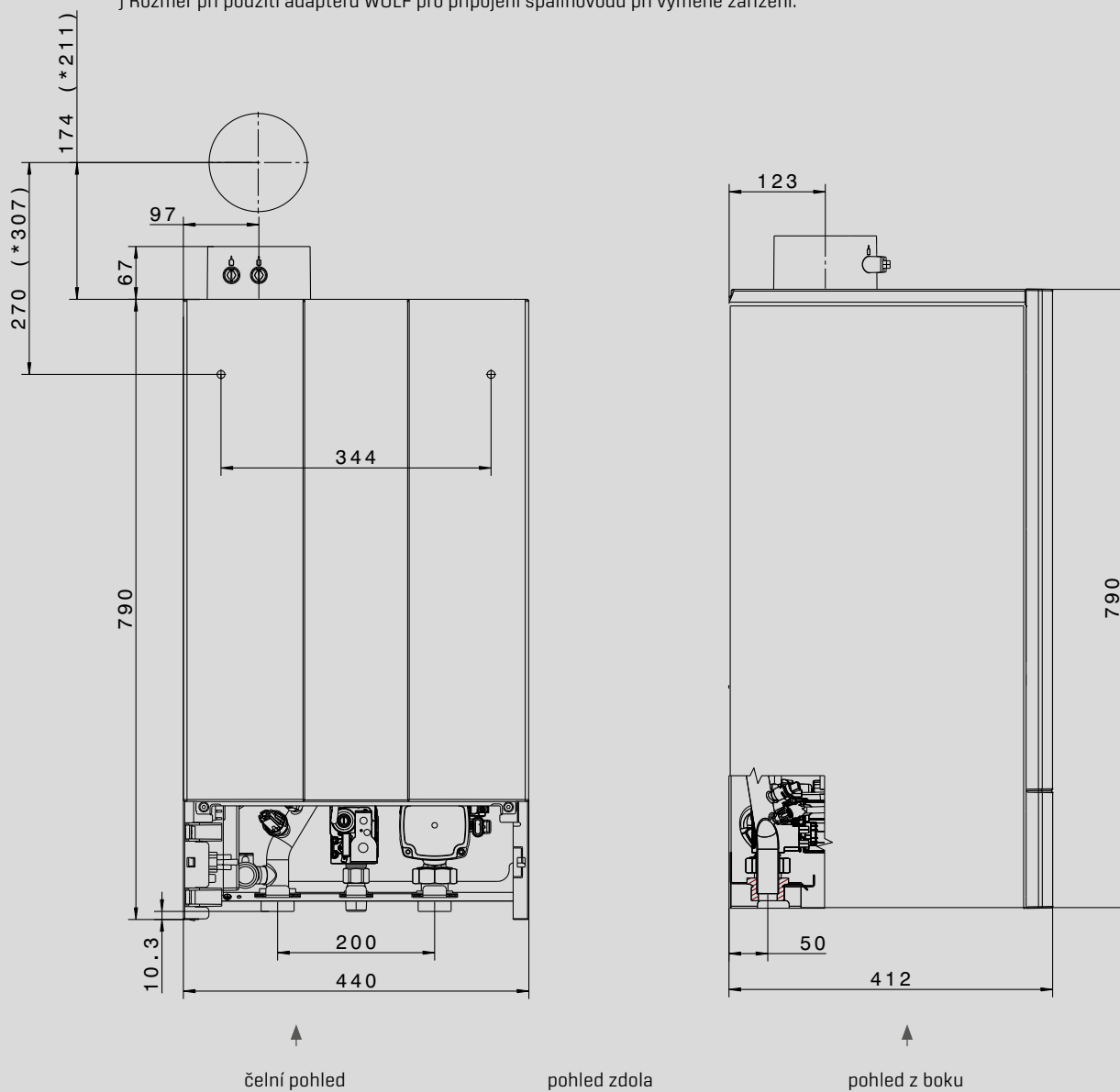
<sup>1)</sup> zemní plyn/zkapalněný plyn (G31)



# ROZMĚRY

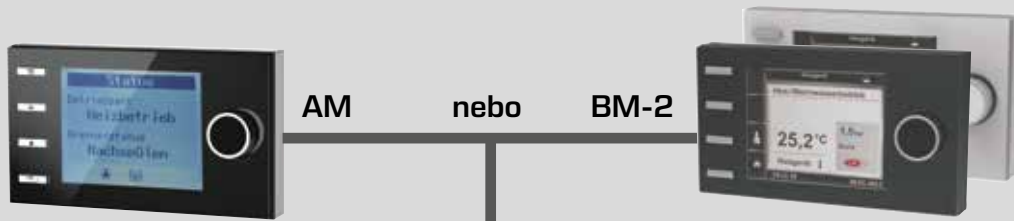
+ a připojovací údaje

\*] Rozměr při použití adaptéru WOLF pro připojení spalinovodu při výměně zařízení.





Pro provoz plynového kondenzačního kotle CGB-2 musí být zapojen buď zobrazovací modul AM nebo ovládací modul BM-2.



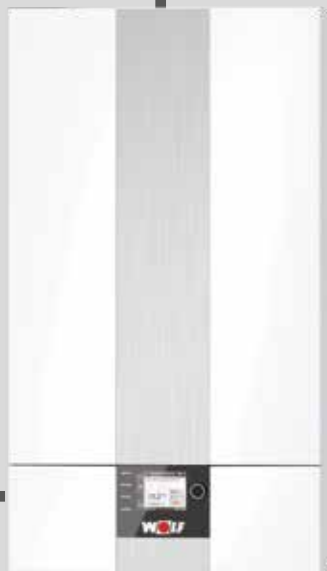
Modul AM slouží jako zobrazovací modul [displej] pro zdroj tepla. Mohou jím být nakonfigurovány, popř. zobrazeny, specifické parametry a hodnoty.

### Zobrazovací modul AM

- zobrazovací modul [displej] pro zdroj tepla
- používá se, jen když je BM-2 použit jako dálkový ovladač, nebo v kaskádě/hybridním použití
- ovládaní otočným ovladačem s funkcí tlačítka
- 4 tlačítka pro nejčastěji používané funkce
- podsvícený LCD displej
- pro provoz zdroje je nutný modul AM vložený v zdroji tepla

### Ovládací modul BM-2

- v černé nebo bílé barvě
- ekvitermní regulace teploty otopné vody
- časový program pro vytápění, ohřev vody a cirkulaci
- barevný displej 3,5"
- jednoduché ovládaní nabídky regulátoru v českém jazyce
- ovládaní otočným ovladačem s funkcí tlačítka
- 4 tlačítka pro nejčastěji používané funkce
- kartový slot microSD na update software
- instalace volitelná - do zdroje tepla nebo do nástěnného držáku jako dálkové ovládaní
- pro více okruhů postačuje jen jeden ovládací modul BM-2
- instalaci lze doplnit modulem/moduly směšovače MM-2 (pro řízení max. 7 okruhů se směšovačem)
- ovládací modul BM-2 je použitelný jako dálkové ovládaní i pro vzduchotechnickou jednotku CWL Excellent (ovládací prvek pro vytápění a větrání)



**Zobrazovací modul AM nebo ovládací modul BM-2 musí být zapojeny**

2drátová datová sběrnice eBus

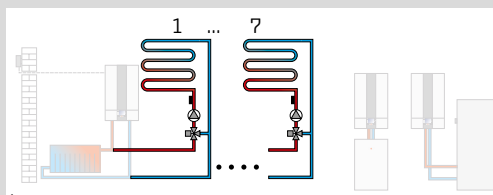


Ovládací modul BM-2 v černé nebo bílé barvě (pokud je modul BM-2 instalován ve zdroji tepla, je možno připojit dalších 6 modulů jako dálkové ovladače).



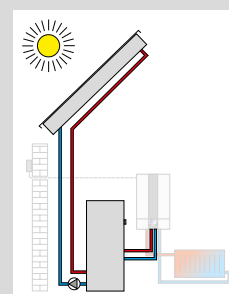
### Modul směšovače MM-2

- rozšiřující modul pro řízení jednoho směšovaného okruhu
- ekvitermní regulace teploty otopné vody
- jednoduchá konfigurace regulátoru podle předdefinovaných schémat zapojení
- ovládací modul BM-2 lze zasunout do nástěnného držáku jako dálkové ovládání
- přípojovací systém s konektory Rast 5
- příložený snímač teploty otopné vody je součástí dodávky modulu



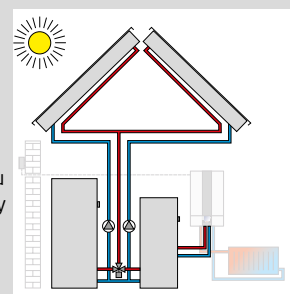
### Solární modul SM1-2

- rozšiřující modul pro řízení solárního okruhu; snímače teploty kolektoru a ohřivače vody s ponornými pouzdry jsou přiloženy
- ve spojení s kotli Wolf zvýšená úspora energie díky inteligentnímu dodatečnému dobíjení zásobníku vody, tj. blokováním ohřevu vody při dostatečném solárním zisku (blokování kotle solárním systémem)
- měření tepla externím měřičem tepla
- funkční kontrola průtoku a gravitační brzdy
- spínání solárního čerpadla teplotním rozdílem v okruhu s jedním tepelným spotřebičem
- omezení max. teploty solárního ohřivače vody
- zobrazování požadovaných a skutečných hodnot v ovládacím modulu BM-2
- vestavěné počítadlo provozních hodin
- rozhraní datové sběrnice eBus s automatickým řízením spotřeby energie
- přípojovací systém s konektory Rast 5
- u CSZ-2 součást dodávky



### Solární modul SM2-2

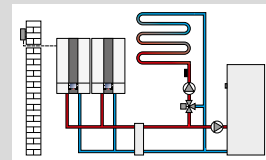
- rozšiřující modul pro řízení solárního systému až s 2 ohřivači vody a 2 kolektorovými poli, se snímačem teploty kolektoru a snímačem teploty ohřivače vody s ponornými pouzdry
- jednoduchá konfigurace regulátoru podle předdefinovaných schémat zapojení
- ve spojení s kotli Wolf zvýšená úspora energie díky inteligentnímu dodatečnému dobíjení zásobníku vody, tj. blokováním ohřevu vody při postačujícím solárním zisku (blokování kotle solárním systémem)
- měření tepla externím měřičem tepla je možné pro všechny konfigurace
- výběr režimu zásobníku
- zobrazování požadovaných a skutečných hodnot v ovládacím modulu BM-2
- rozhraní datové sběrnice eBus s automatickým řízením spotřeby energie
- přípojovací systém s konektory Rast 5





**Modul řízení kaskády KM-2**

- rozšiřující modul pro řízení systémů s hydraulickým oddělovačem
- pro regulaci kaskády až 5 kondenzačních kotlů
- jednoduchá konfigurace regulátoru podle předdefinovaných schémat zapojení
- řízení jednoho směšovaného okruhu
- ovládací modul BM-2 lze zasunout do nástěnného držáku jako dálkové ovládání
- vstup 0 - 10 V pro připojení na řídicí systém budovy, výstup 230 V pro hlášení poruch
- rozhraní datové sběrnice eBus s automatickým řízením spotřeby energie
- připojovací systém s konektory Rast 5



**Prostorový modul RM-2**

4 v 1: Automatická detekce funkce podle komponentů v zařízení:

- regulátor prostorové teploty s denním/týdenním programem
- dálkové ovládání pro větrání obytných prostor CWL Excellent/CWL 2 (současně s regulací prostorové teploty)
- dálkové ovládání všech otopných nebo směšovaných okruhů (s BM/BM-2 v systému)
- dálkové ovládání pro až 7 otopných okruhů s několika moduly RM-2 (s BM/BM-2 v systému)
- podsvícený dotykový displej
- integrovaný snímač prostorové teploty
- připojení přes rozhraní eBus
- mnoho funkcí: prázdninový režim, poruchová hlášení, zobrazení teploty atd.
- kompatibilní s WOLF Smartset



Analogové dálkové ovládání AFB - nemusí být dostupný v ČR

- jednoduché dálkové ovládání WRS pro okruhy vytápění a směšování
- každý otopný okruh může být samostatně řízen dálkovým ovládáním
- integrovaný snímač prostorové teploty
- korekce nastavení teploty a volba programu otočným ovladačem
- pouze ve spojení s ovládacím modulem BM-2

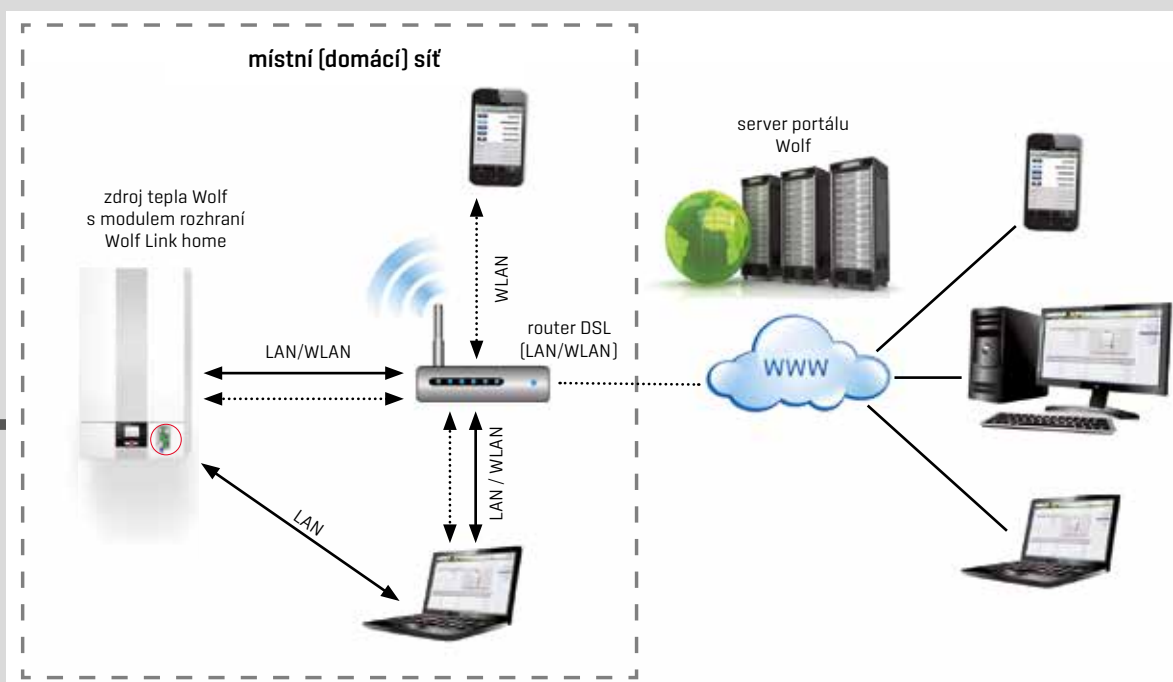


Modul EA

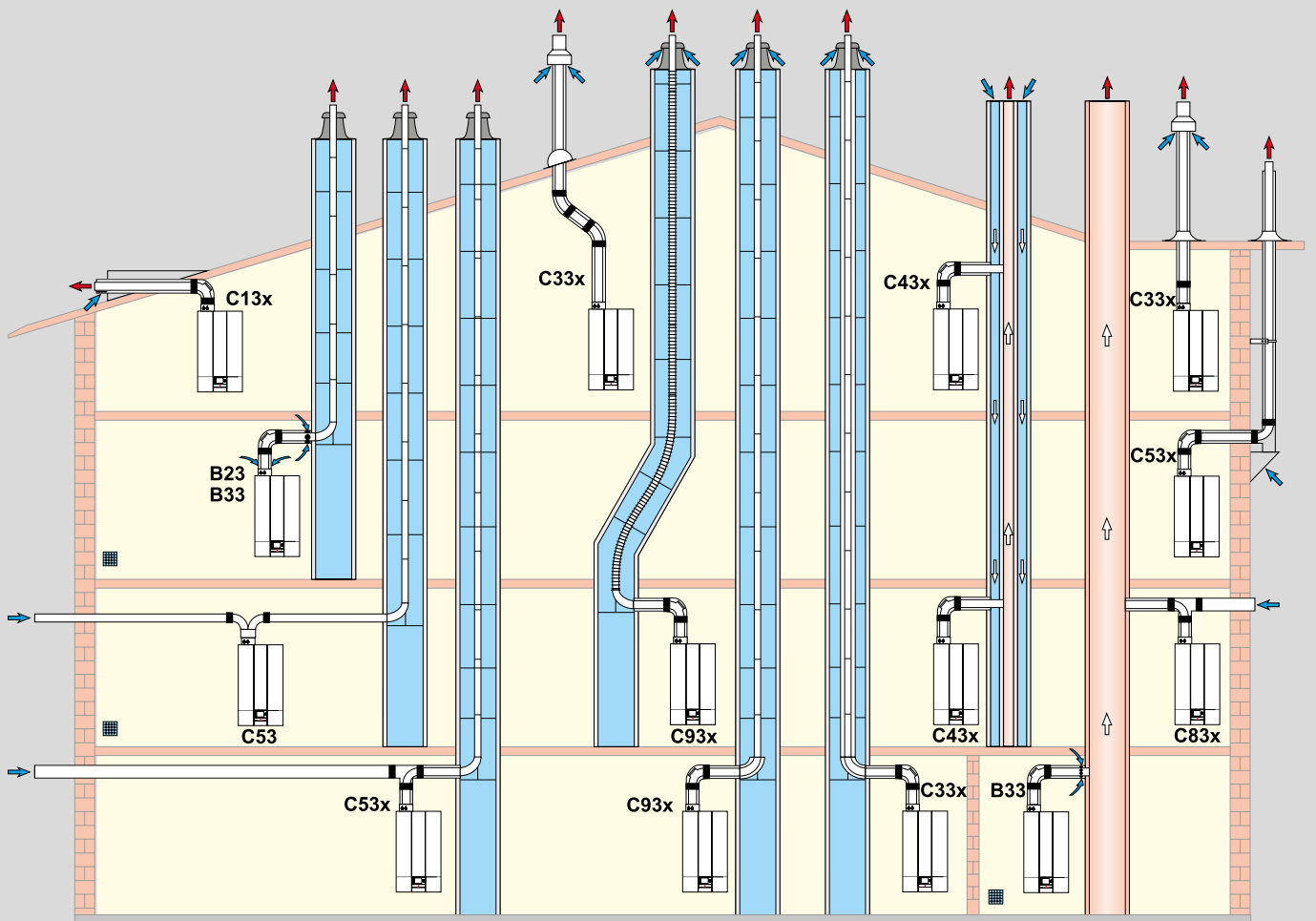
rozšiřující modul pro 2 programovatelné vstupy a 2 programovatelné výstupy

**WOLF LINK HOME**

Rozhraní LAN/WLAN pro přístup k ovládání kotle přes internet nebo v lokální síti. Ovládání přes IOS, Android nebo portál Wolf. Zabudováno do regulace kotle.



# PŘÍVOD VZDUCHU A ODVOD SPALIN PRO PLYNOVÉ KONDENZAČNÍ KOTLE



Nezapomeňte na větrání u B23, B33, C53

# PŘÍVOD VZDUCHU A ODVOD SPALIN PRO PLYNOVÉ KONDENZAČNÍ KOTLE CGB-2-38/55

Varianty provedení		Maximální délka <sup>1) 2)</sup> [m]		
Druh		CGB-2-38	CGB-2-55	
B23	Vedení spalin v šachtě, sání spalovacího vzduchu přímo nad kotlem (závislé na vzduchu v místnosti)	DN 80	39	17
		DN 100	50	50
B33	Vedení spalin v šachtě s vodorovným koncentrickým připojením (závislé na vzduchu v místnosti)	DN 80	35	13
		DN 110	50	50
B33	Připojení do komína odolného proti vlhkosti s vodorovným koncentrickým připojením (závislé na vzduchu v místnosti)	výpočet podle EN 13384 (výrobce komínových systémů LAS)		
C13x <sup>4)</sup>	Vodorovný prostup šikmou střechou, (nezávislé na vzduchu v místnosti - střešní okno v rámci stavební přípravy)	DN 80/125	15 <sup>3)</sup>	6 <sup>3)</sup>
		DN 110/160	50 <sup>3)</sup>	29 <sup>3)</sup>
C33x	Svislý koncentrický spalinovod procházející šikmou nebo plochou střechou; svislý koncentrický odvod vzduchu/spalin pro zabudování do šachty (nezávislé na vzduchu v místnosti) <b>bez</b> konektoru	DN 80/125	19	9
		DN 110/160	39	36
C33x	Svislý koncentrický spalinovod procházející šikmou nebo plochou střechou; svislý koncentrický odvod vzduchu/spalin pro zabudování do šachty (nezávislé na vzduchu v místnosti) <b>s konektorem</b>	DN 80/125 flexibilní	11	5
C53	Připojení na odvod spalin v šachtě a přívod vzduchu potrubím přes fasádu (nezávislé na vzduchu v místnosti)	DN 80	34	14
		DN 110	50	50
C53x	Připojení na odvod spalin na fasádě (nezávislé na vzduchu v místnosti), nasávání vzduchu přes fasádu	DN 80	34	14
		DN 110	50	50
C63x	Připojení na odvod spalin na fasádě (nezávislé na vzduchu v místnosti)	výpočet podle EN 13384 (výrobce komínových systémů LAS)		
C83x	Koncentrické připojení na komín odolný proti vlhkosti a přívod vzduchu přes fasádu (nezávislé na vzduchu v místnosti)	výpočet podle EN 13384 (výrobce komínových systémů LAS)		
C93x <sup>5)</sup>	Svisle spalinové potrubí v šachtě pevně nebo flexibilní s vodorovným koncentrickým připojovacím potrubím	DN 80/125	27	11
		DN 110/160	41	41
C93x <sup>5)</sup>	Svisle spalinové potrubí v šachtě pevně nebo flexibilní s vodorovným koncentrickým připojovacím potrubím	DN 80/125 flexibilní	20	8
		DN 110/160 flexibilní	32 <sup>6)</sup>	32 <sup>6)</sup>

<sup>1)</sup> Externí dopravní tlak ventilátoru: CGB-2-38: 20-159 Pa, CGB-2-55: 20-164 Pa (max. délka odpovídá celkové ekvivalentní délce od zdroje tepla k vyústění spalinovodu).

<sup>2)</sup> Výpočet délky potrubí viz návod k montáži a údržbě pro servisní techniky, část Výpočet délky vedení vzduchu/spalin.

<sup>3)</sup> V Německu pro ohřev vody pouze do 11 KW resp. 28 KW.

<sup>4)</sup> Výpočet pouze při plném zatížení (proti tlaku větru 25 Pa).

<sup>5)</sup> Drsnost šachty: 2 mm, u čtvercové mezera 2 cm, u kruhové 3 cm.

<sup>6)</sup> Svislá flexibilní trubka spalin max. 30 m (systémový limit).

**Upozornění: Systémy C33x a C83x jsou vhodné i pro instalaci v garáži.**

Výpočet byl proveden se zohledněním tlakových podmínek (nadmořská výška: 325 m).

Příklady montáže je třeba přizpůsobit místním předpisům. Řešení instalace, obzvláště instalace revizních dílů a přívodního potrubí spalovacího vzduchu (nad 50 kW je odvětrání nutné) je třeba provést v souladu s předpisy země instalace. Je doporučena spolupráce s místně příslušným kominikem.

**Informace o délce se týkají koncentrického vedení vzduchu/spalin a jednoduchého vedení spalin a pouze originálních dílů Wolf.**

## Výpočet délky přívodu vzduchu a odvodu spalin

Vypočtena délka přívodu vzduchu a odvodu spalin nebo délka spalinovodu je tvořena délkou rovné trubky a délkou potrubních kolien.

### Příklad:

Délka rovného potrubí pro přívod vzduchu/odvod spalin = 1,5 m

Koleno 87° = 2,0 m

2 x 45° oblouk = 2 x 1,2 m

L = 1,5 m + 1 x 2,0 m + 2 x 1,2 m

L = 5,9 m

**Systémy přívodu vzduchu a odvodu spalin DN60/100 a DN80/125 a DN110/160 jsou systémově certifikovány s kondenzačními kotli Wolf.**

Použit je možné pouze následující spalinovody a koncentrické spalinovody s certifikátem CE-0036-CPD-9169003:

- spalinovody DN 60, DN 80, DN 110, DN 125 a DN 160
- koncentrické spalinovody DN 60/100, DN 80/125 a DN 110/160
- koncentrické spalinovody (na fasádu) DN 80/125
- flexibilní spalinovody DN 60, DN 80 a DN 110

Identifikační štítky jsou součástí každého příslušenství Wolf.

Pokyny k instalaci dodávané k příslušenství musí být vždy dodrženy.

Koleno	Druh	Výpočtová délka [m]
30°	jednoduchý	0,4
45°	jednoduchý	0,6
87°	jednoduchý	1,0
30°	koncentrický	0,7
45°	koncentrický	1,2
87°	koncentrický	2,0

**CGB-2 Závěsný kondenzační kotel pro vytápění**

Kotle jsou zkoušeny v souladu se směrnicemi ES a normou EN 483 pro vytápěcí zařízení dle EN 12828 s teplotou otopné vody do 90 °C a dovoleným provozním tlakem vody max. 3 bary. Jsou vhodné pro plynulé snižování provozní teploty až po vnitřní prostorovou teplotu. Výkon kotle modulovaný, hořák s předsměšováním pro spalování zemního plynu E, LL nebo zkapalněného plynu, s uzavřenou spalovací komorou pro provoz závislý nebo nezávislý na vzduchu v místě instalace.

Regulace kotle s automatikou spalování, elektronickým zapalováním a ionizační kontrolou plamene, ventilátor s plynule regulovanými otáčkami.

Opláštění kotle je opatřeno bílou práškovou barvou RAL 9016.

Příslušenství	CGB-2-38	CGB-2-55
Příslušenství regulace		
Zobrazovací modul AM	○	○
Ovládací modul BM-2	○	○
Nástěnný držák	○	○
Prostorový modul RM-2	○	○
Analogové dálkové ovládání AFB	○	○
Modul směšovače MM-2	○	○
Solární modul SM1-2	○	○
Solární modul SM2-2	○	○
Kaskádový modul KM-2	○	○
Sada měřiče tepla pro měření solárních zisků	○	○
Modul rozhraní WOLF Link home/pro - LAN/WLAN včetně software pro PC	○	○

- součást dodávky
- volitelné příslušenství

# PLYNOVÉ KONDENZAČNÍ KOTLE COMFORTLINE PŘÍSLUŠENSTVÍ

Příslušenství	CGB-2-38	CGB-2-55
Hydraulické příslušenství		
Přípojovací sada pro montáž nad omítku	<input type="radio"/>	<input type="radio"/>
Externí pojistný ventil 3/4" s vnitřním závitem 3 bar	<input type="radio"/>	<input type="radio"/>
Interní pojistný ventil 3 bar pro instalaci uvnitř zařízení	<input type="radio"/>	<input type="radio"/>
Interní pojistný ventil 6 bar pro instalaci uvnitř zařízení	<input type="radio"/>	<input type="radio"/>
Odtoková nálevka R1" se sifonem a rozetou, šedý plast	<input type="radio"/>	<input type="radio"/>
Odlučovač kalu, vertikální	<input type="radio"/>	<input type="radio"/>
Odlučovač kalu, otočný	<input type="radio"/>	<input type="radio"/>
Odlučovač mikrobublin	<input type="radio"/>	<input type="radio"/>
Hydraulický oddělovač do 4,5 m <sup>3</sup> /h	<input type="radio"/>	<input type="radio"/>
Deskový výměník tepla z nerezové oceli pro oddělení systému	<input type="radio"/>	<input type="radio"/>
Přípojovací sada otopného okruhu, rozšiřitelná	<input type="radio"/>	<input type="radio"/>
Přípojovací sada přepouštěcího ventilu s oddělovací nádobkou	<input type="radio"/>	<input type="radio"/>
Třícestný přepínací ventil 230 V, přípojovací kabel, přípojky 1" s vnitřním závitem, kvs = 12	<input type="radio"/>	<input type="radio"/>
Motor přepínacího ventilu 230 V pro snadnou výměnu při záměně kotlů CGB-35/50	<input type="radio"/>	<input type="radio"/>
Přívod vzduchu a odvod spalin		
Přípojovací adaptér odvodu spalin pro usnadnění výměny CGB-35/50	<input type="radio"/>	<input type="radio"/>
Plynové přípojovací příslušenství		
Plynový kohout rohový nebo přímý, chromovaný, s tepelnou pojistkou	<input type="radio"/>	<input type="radio"/>

- součást dodávky
- volitelné příslušenství



**Příslušenství**

CGB-2-38

CGB-2-55

Přestavbová sada pro plyn LL a zkapalněný plyn

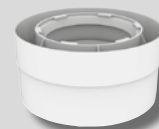
○

○

- součást dodávky
- volitelné příslušenství

**Přímá výměna CGB-35/50, jednoduché – snadno proveditelné:**

- Připojovací adaptér DN80/125 pro přizpůsobení délky stávajícího spalinovodu při záměně CGB 35/50 na CGB-2 38/55.



- Ochrana zařízení (volba 1): Externí pojistný ventil připojte k nové připojovací sadě otopného okruhu - místo instalace je snadno přístupné.



- Ochrana zařízení (volba 2): Pojistný ventil připojte v plynovém kondenzačním kotli na přívodní potrubí - výměnu lze provést bez vypouštění velkého množství otopné vody.



- Kromě pojistného ventilu lze k nové rozšiřující připojovací sadě otopného okruhu připojit expanzní nádobu a samostatný přepouštěcí ventil (např. při renovaci, pokud není volné místo pro hydraulický oddělovač).



- Motor 24 V a kabel 24 V přepínacího ventilu CGB-35/50 nejsou kompatibilní s CGB-2. Doporučuje se nový třicestý přepínací ventil.



- Pokud je výměna obtížná, lze stávající motor snadno nahradit motorem 230 V bez vypouštění otopné vody.

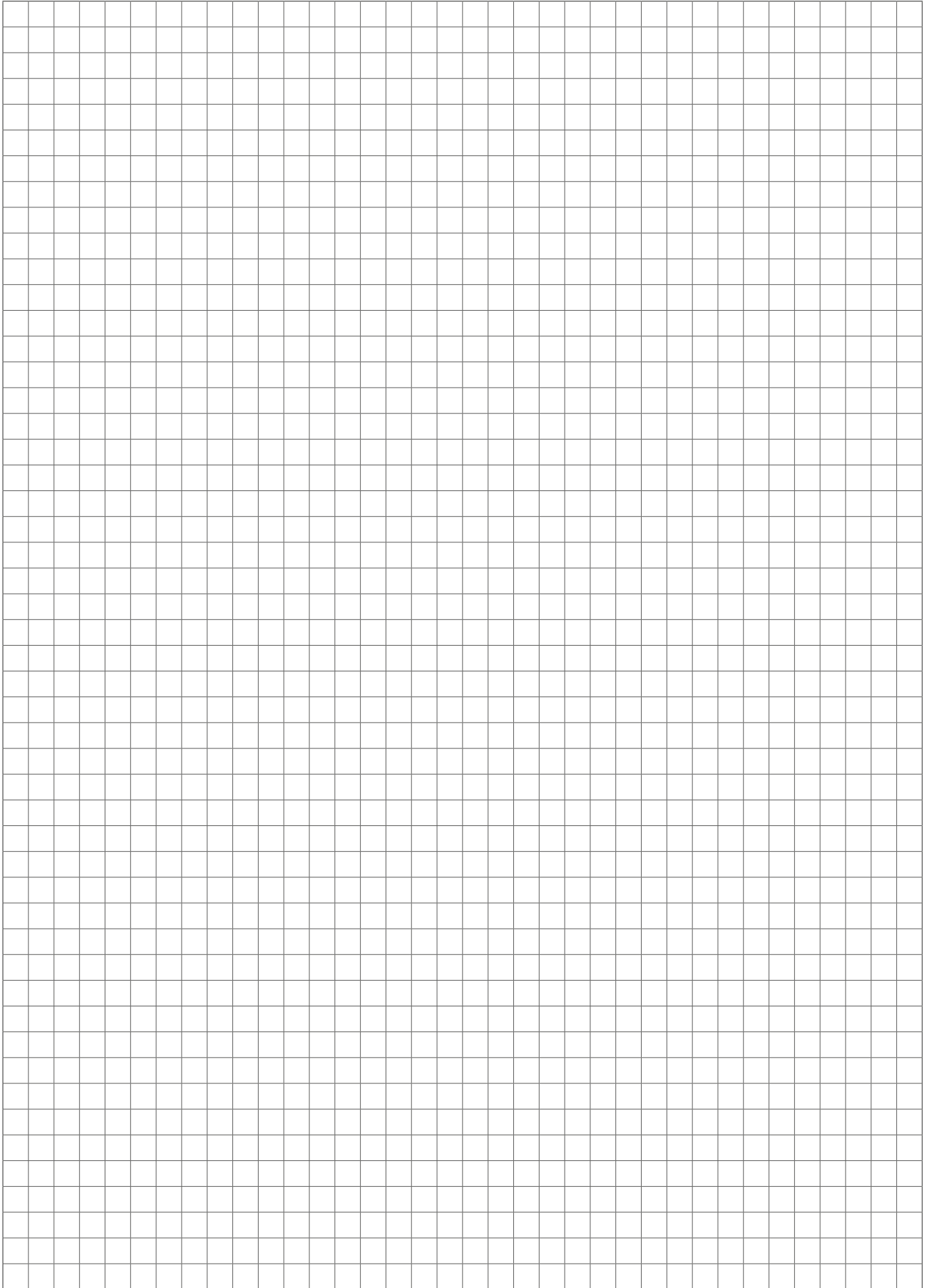


- Snímač sběrné teploty v hydraulickém oddělovači lze připojit přímo na svorky regulace kotle - kaskádový modul není nutný.

- Musí být provedena úprava vody v souladu s VDI 2035 s dodržáním mezních hodnot.

- Kromě těchto pokynů je třeba dodržovat montážní pokyny uvedené v návodu k montáži.

## POZNÁMKY





Adresa prodejce

WOLF GMBH / POSTFACH 1380 / D-84048 MAINBURG / TEL. +49.0.87 5174-0 / FAX +49.0.87 5174-16 00 / www.WOLF.eu

