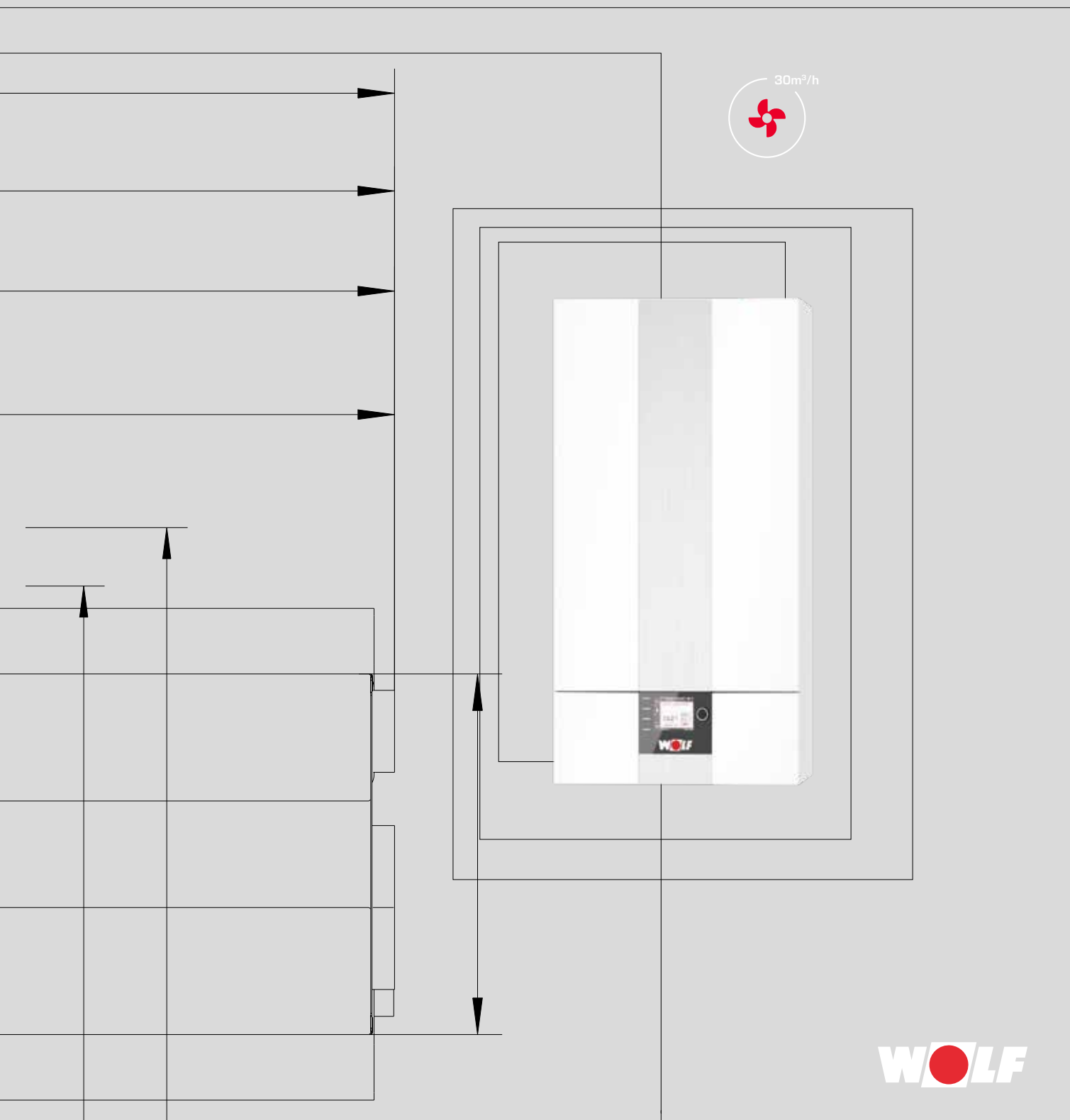
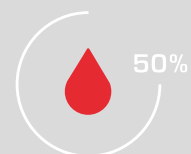
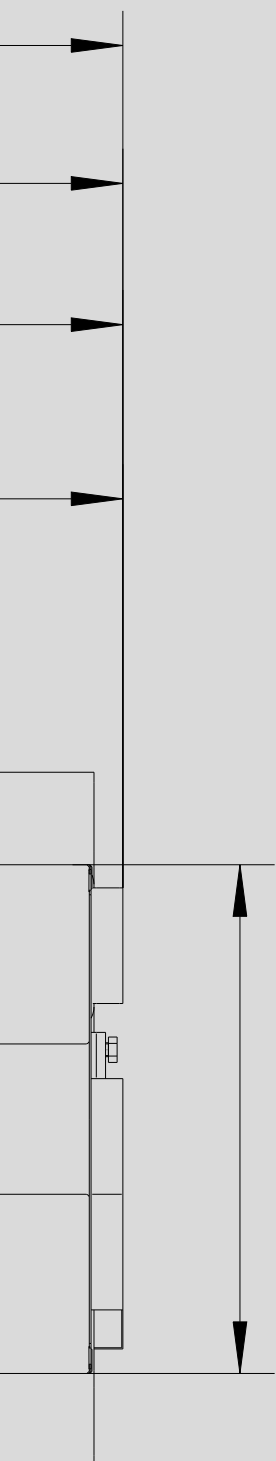


WOLF PLYNOVÉ KONDENZAČNÉ KOTLY COMFORTLINE

CGB-2-38/55





ŠIROKÝ SORTIMENT KOTLOV

systemového výrobcu WOLF ponúka ideálne riešenie pre občianske a priemyselné novostavby ako aj na sanáciu/modernizáciu stavieb. Program regulácií WOLF splní všetky požiadavky na komfort vykurovania. Produkty sa jednoducho obsluhujú, šetria energiu a spoľahlivo fungujú. Termické solárne systémy sa dajú v krátkom čase integrovať aj do existujúcich zariadení.

Produkty WOLF sú bezproblémové, vyznačujú sa rýchlou montážou a jednoduchou údržbou.

PLYNOVÉ KONDENZAČNÉ KOTLY COMFORTLINE	04-05
TECHNICKÉ ÚDAJE	06-08
ZÁKLADNÁ REGULÁCIA	09
PRÍSLUŠENSTVO REGULÁCIE	10-12
SYSTÉMY NA PRÍVOD VZDUCHU A ODVOD SPALÍN	13-14
PRÍSLUŠENSTVO	15-17

plynové kondenzačné kotly s uzavretou spaľovacou komorou s prívodom spaľovacieho vzduchu závislým alebo nezávislým od vzduchu v miestnosti

vysoko efektívny robotom zváraný výmenník tepla V4A s rebrovanou rúrou so 7-násobnou plochou v porovnaní s výmenníkom tepla s hladkou rúrou

rozsah modulácie
15 - 100 %

extrémne robustná konštrukcia s dlhou životnosťou

štandardne s modulovaným vysokoúčinným čerpadlom, snímačom prietoku, spalínovou klapkou a prípojkou na poistný ventil

inteligentná regulácia teplotného spádu modulovaným čerpadlom na optimálne využitie kondenzácie

cyklónový vstup palivovej zmesi na mimoriadne čisté a stabilné spaľovanie

bez prepúšťacieho ventilu, bez zvyšovania teploty späťochy na maximálne využitie kondenzácie

jednoduchá výmena jestvujúcich kotlov: premyslený koncept príslušenstva a hydraulické prípojky kompatibilné s predchádzajúcimi typmi kotlov

údržba bez vypúšťania vykurovacej vody

možnosť pripojenia na systém

Smarthome

pomocou zabudovateľného WOLF Link home

system na reguláciu prepojených produktov WOLF

WRS-2: BM-2 s asistentom na uvedenie do prevádzky

15

PREDNOSTÍ PLYNOVÝCH KONDENZAČNÝCH KOTLOV WOLF 38 AŽ 55 KW

CGB-2-38/55

až 5 kotlov v kaskáde

vytváranie hybridných zariadení
s tepelnými čerpadlami WOLF

priestorovo úsporná konštrukcia:

prístup k všetkým častiam kotla spredu
vďaka odnímateľnému veku skrine,
preto stačia minimálne bočné odstupy



PLYNOVÉ KONDENZAČNÉ KOTLY COMFORTLINE

CGB-2-38/55

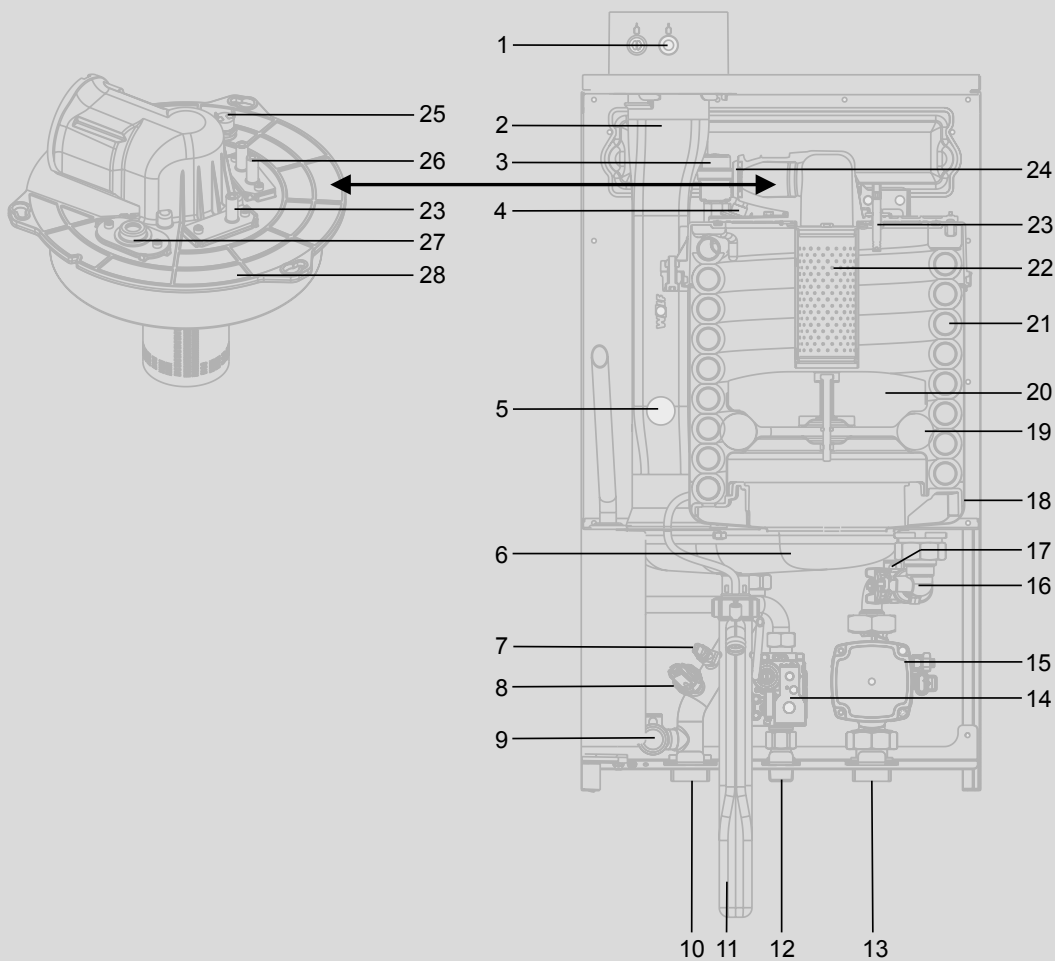
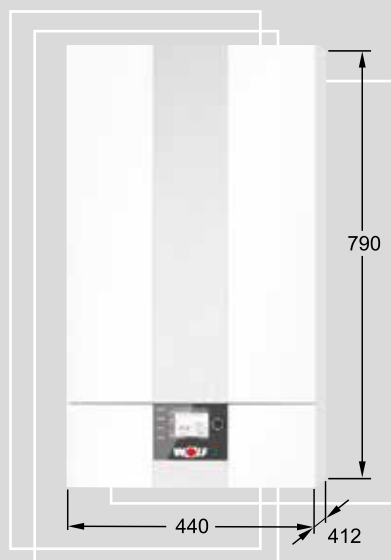
ZÁVESNÉ KONDENZAČNÉ KOTLY NA VYKUROVANIE

ROZSAH MODULÁCIE

pri teplote prívodu/spiatočky 50/30 °C

CGB-2-38	od 6,3 do 38 kW
----------	-----------------

CGB-2-55	od 9,2 do 50 kW
----------	-----------------



- 1 prípojka spalínovodu s hrdlami na meranie spalín a spaľovacieho vzduchu
- 2 spalínovod
- 3 rýchloodvzdušňovač
- 4 elektronický bezpečnostný termostat eSTB
- 5 snímač teploty spalín
- 6 vaňa na kondenzát z ušľachtilej ocele
- 7 snímač teploty kotla
- 8 snímač tlaku vody
- 9 prípojka poistného ventilu
- 10 prívod vykurovania
- 11 sifón na odvod kondenzátu
- 12 prípojka plynu
- 13 spiatka vykurovania
- 14 plynový kombinovaný ventil

- 15 modulované čerpadlo vykurovacieho okruhu
- 16 snímač teploty spiatky
- 17 snímač prietoku
- 18 zberač spalín
- 19 izolačný prstenec usmerňovača spalín
- 20 usmerňovač spalín
- 21 výmenník tepla na vykurovaciu vodu
- 22 horák
- 23 ionizačná elektróda
- 24 spätná klapka
- 25 bezpečnostný termostat veka spaľovacej komory
- 26 zapaľovacia elektróda
- 27 priezor
- 28 veko spaľovacej komory

TECHNICKÉ ÚDAJE

	CGB-2	38	55
Trieda energetickej účinnosti		A	A
Vykurovanie priestorov			
Menovitý tepelný výkon pri 80/60 °C	kW	34,9	48,8
Menovitý tepelný výkon pri 50/30 °C	kW	38	49,9
Menovitý tepelný príkon	kW	36,4	49,5
Minimálny tepelný výkon [modulovaný] pri 80/60 °C	kW	5,3/6,7 ¹⁾	7,8/9,8 ¹⁾
Minimálny tepelný výkon [modulovaný] pri 50/30 °C	kW	6,3/7,6 ¹⁾	9,2/11,0 ¹⁾
Minimálny tepelný výkon [modulovaný]	kW	6,3/7,3 ¹⁾	9,1/10,5 ¹⁾
Prívod vykurovania vonkajší priemer	G	1 ¼"	1 ¼"
Spiatočka vykurovania vonkajší priemer	G	1 ¼"	1 ¼"
Prípojka odvodu vody (kondenzátu)		1"	1"
Prípojka plynu	R	¾"	¾"
Prípojka prívodu vzduchu/odvodu spalín	mm	80/125	80/125
Rozmery:			
Hĺbka			412 mm
Šírka			440 mm
Výška			790 mm
Vedenie vzduchu/spalín	typ	B23, B33, C13(x), C33(x), C53, C53(x), C63(x), C83(x), C93(x)	
Kategórie plynu	SK	II _{2ELL3P}	
Pripájacie hodnoty plynu:			
zemný plyn E/H [Hi=9,5kWh/m ³ =34,2MJ/m ³]	m ³ /h	3,83	5,61
zemný plyn LL [Hi=8,6kWh/m ³ =31,0MJ/m ³]	m ³ /h	4,23	6,2
skvapalnený plyn P [Hi=12,8kWh/kg=46,1MJ/kg]	kg/h	2,84	4,16
Tlak plynu v prípojke, zemný plyn [min./max. dovolené]	mbar	20 [17-25]	
Tlak plynu v prípojke, skvapalnený plyn [min./max. dovolené]	mbar	50 [42,5-57,5]	
Účinnosť pri menovitom zaťažení pri 80/60 °C [Hi/Hs]	%	98/86	98/88
Účinnosť pri čiastočnom zaťažení pri teplote spiatočky 30 °C [Hi/Hs]	%	110/99	110/99
Teplota prívodu nastavenie výrobca	°C	75	
Teplota prívodu cca do	°C	90	
Maximálny celkový pretlak	bar/MPa	6,0/0,6	
Max. dispozičná dopravná výška pre vykur. okruh vysokoúčinného čerpadla [EEI ≤ 0,20]			
1600 l/h prietok [38 kW pri Δt = 20 K]	mbar	630	
2360 l/h prietok [55 kW pri Δt = 20 K]	mbar	300	
Objem vykurovacej vody vo výmenníku tepla	l	2,7	
Teplota spalín 80/60 - 50/30 pri Q _{max}	°C	62-49	72-57
Teplota spalín 80/60 - 50/30 pri Q _{min}	°C	59-37	60-37
Hmotnostný prietok spalín pri Q _{max}	g/s	17,5	25,6
Hmotnostný prietok spalín pri Q _{min}	g/s	3,0	4,4
Dispozičný tlak ventilátora pri Q _{max}	Pa	159	164
Dispozičný tlak ventilátora pri Q _{min}	Pa	7[10]*	
Trieda NO _x		6	
Množstvo kondenzátu pri 40/30 °C	l/h	cca 2,7	cca 3,4
Hodnota pH kondenzátu		cca 2,8	
Elektrický príkon v režime Standby	W	3	
Elektrický príkon max.	W	135	160
Elektrické krytie	IP	IPX4D	
Elektrická prípojka		230 V/50 Hz	
Celková hmotnosť	kg	47	

* pri ručnom nastavení dĺžky spalínovodu

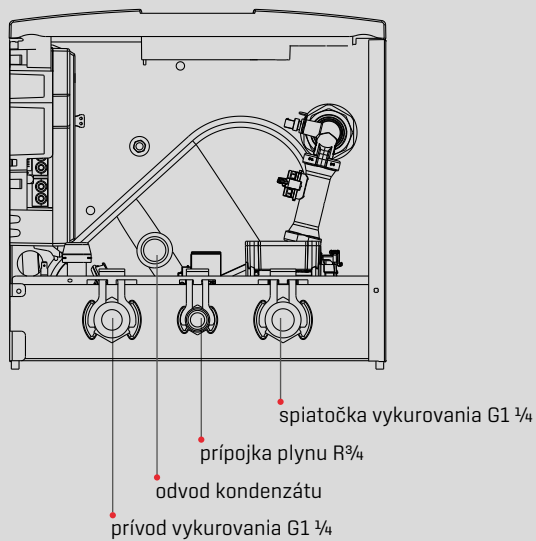
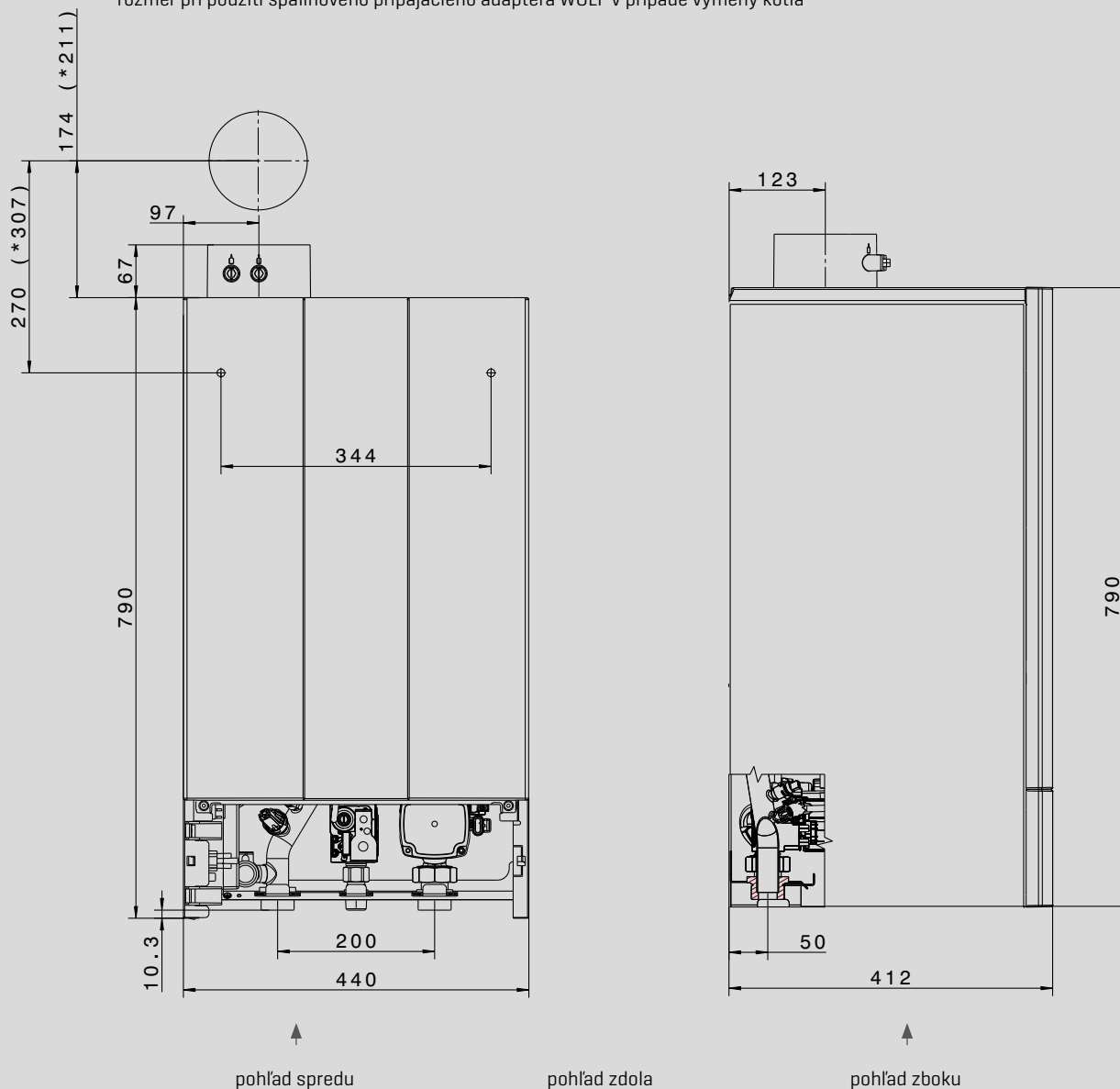
¹⁾ Zemný plyn/skvapalnený plyn [G31]



ROZMERY

+ údaje o pripojení

*rozmer pri použití spalínového pripájacieho adaptéra WOLF v prípade výmeny kotla



Na riadenie plynového kondenzačného kotla CGB-2 sa musí použiť buď zobrazovací modul AM alebo ovládací modul BM-2.



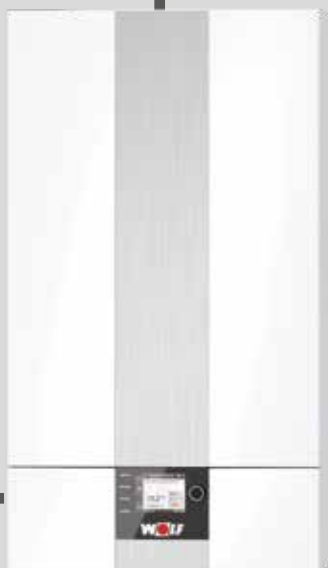
Modul AM slúži len ako zobrazovací modul kotla. Umožňuje zobrazovať prípadne nastavovať špecifické parametre a hodnoty kotla.

Zobrazovací modul AM

- zobrazovací modul kotla
- potrebný iba v prípade, že sa BM-2 používa ako diaľkové ovládanie alebo pri zapojení do kaskády alebo pri hybridnom použití
- ovládanie otočným gombíkom s tlačidlovou funkciou
- 4 tlačidlá rýchlostartu na často používané funkcie
- LCD displej s podsvietením
- AM je vždy na kotle

Ovládací modul BM-2

- v čiernej alebo bielej farbe
- ako ekvitermická regulácia teploty prívodu
- časovacie programy na vykurovanie, ohrev vody a cirkuláciu
- 3,5" farebný displej
- jednoduchá orientácia v menu vďaka zobrazovaniu textov
- ovládanie otočným gombíkom s tlačidlovou funkciou
- 4 tlačidlá na najčastejšie používané funkcie
- slot na kartu microSD na update softvéru
- inštalácia buď do regulácie kotla alebo do nástenného držiaka ako diaľkové ovládanie
- pri zariadeniach s viacerými okruhmi stačí len jeden ovládací modul
- dá sa doplniť modulom zmiešavača MM-2 (na riadenie max. 7 okruhov so zmiešavačom)
- BM-2 sa dá použiť ako diaľkové ovládanie vetracej jednotky CWL Excellent (jeden ovládací modul na vykurovanie aj vetranie)



Bez zapojenia zobrazovacieho modulu AM alebo ovládacieho modulu BM-2, kotol nefunguje.

2-drôtová dátová zbernica eBus

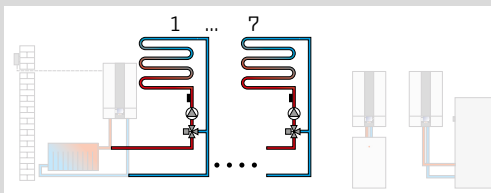


Ovládací modul BM-2 v čiernej alebo bielej farbe (keď je BM-2 v kotle, dá sa pripojiť maximálne 6 ďalších diaľkových ovládaní).



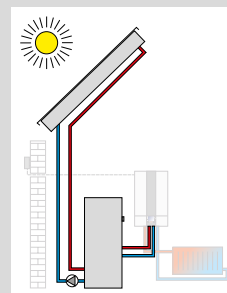
Modul zmiešavača MM-2

- doplnkový modul na riadenie jedného okruhu so zmiešavačom
- ekvitermická regulácia teploty prívodu
- jednoduchá konfigurácia regulátora pomocou preddefinovaných schém zapojenia
- dá sa doplniť ovládacím modulom BM-2 s nástenným držiakom ako diaľkové ovládanie
- pripájací systém s konektormi Rast 5
- dodáva sa so snímačom teploty prívodu



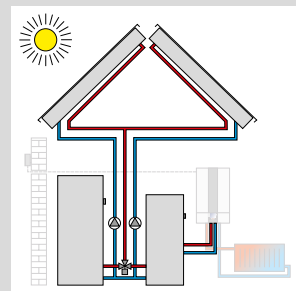
Solárny modul SM1-2

- doplnkový modul na riadenie solárneho okruhu vrátane snímača teploty kolektora a snímača teploty ohrievača vody, s ponornými puzdrami
- v kombinácii s kotlami Wolf zvýšená úspora energie vďaka inteligentnému dohrievaniu zásobníka vody, t. j. blokovaním ohrevu vody kotlom pri dostatočnom solárnom zisku
- meranie tepelného zisku externým meračom tepla
- kontrola funkcie prietoku a gravitačnej brzdy
- regulácia podľa rozdielu teplôt v okruhu s jedným spotrebičom tepla
- obmedzenie maximálnej teploty solárneho ohrievača vody
- zobrazovanie požadovaných a skutočných hodnôt na ovládacom module BM-2
- integrované počítadlo prevádzkových hodín
- rozhranie zbernice eBus s automatickým energetickým manažmentom
- pripájací systém s konektormi Rast 5
- pri CSZ-2 je súčasťou dodávky



Solárny modul SM2-2

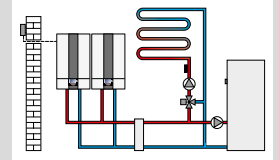
- doplnkový modul na riadenie solárneho systému max. s 2 ohrievačmi vody a 2 kolektorovými poľami, s 1 snímačom teploty kolektora, 1 snímačom teploty ohrievača vody s ponornými puzdrami
- jednoduchá konfigurácia regulátora pomocou preddefinovaných schém zapojenia
- v kombinácii s kotlami Wolf zvýšená úspora energie vďaka inteligentnému dohrievaniu zásobníka vody, t. j. blokovaním ohrevu kotlom pri dostatočnom solárnom zisku
- meranie tepelného zisku externým meračom tepla vo všetkých konfiguráciách
- voľba prevádzkového režimu ohrievača vody
- zobrazovanie požadovaných a skutočných hodnôt na ovládacom module BM-2
- rozhranie zbernice eBus s automatickým energetickým manažmentom
- pripájací systém s konektormi Rast 5





Kaskádový modul KM-2

- doplnkový modul na riadenie systémov s hydraulickým vyrovnávačom alebo na reguláciu kaskády
- na reguláciu plynových kondenzačných kotlov [max. 5 kotlov]
- jednoduchá konfigurácia regulátora pomocou preddefinovaných schém zapojenia
- riadenie jedného okruhu so zmiešavačom
- dá sa doplniť ovládacím modulom BM-2 s nástenným držiakom ako diaľkové ovládanie
- vstup 0 - 10 V na pripojenie na riadiaci systém budovy, výstup 230 V hlásenia porúch
- rozhranie zbernice eBus s automatickým energetickým manažmentom
- pripájací systém s konektormi Rast 5



Priestorový modul RM-2

4 v 1: Automatické rozpoznanie funkcie podľa komponentov v zariadení:

- regulátor priestorovej teploty s denným/týždenným programom
- diaľkové ovládanie vetrania obytného priestoru CWL Excellent/CWL 2
- diaľkové ovládanie všetkých vykurovacích okruhov alebo okruhov so zmiešavačom [v systéme s BM/BM-2]
- diaľkové ovládanie až 7 samostatných vykurovacích okruhov s viacerými modulmi RM-2 [v systéme s BM/BM-2]
- podsvietený dotykový displej
- integrovaný snímač priestorovej teploty
- pripojenie cez rozhranie eBus
- viacero funkcií: dovolenkový režim, hlásenia porúch, zobrazovanie teplôt atď.
- kompatibilný s WOLF Smartset



Analogové diaľkové ovládanie AFB

- jednoduché diaľkové ovládanie WRS vykurovacieho okruhu a okruhov so zmiešavačom
- každý vykurovací okruh sa dá separátne ovládať vlastným diaľkovým ovládaním
- integrovaný snímač priestorovej teploty
- nastavenie teploty a programu otočným gombíkom
- len v spojení s ovládacím modulom BM-2

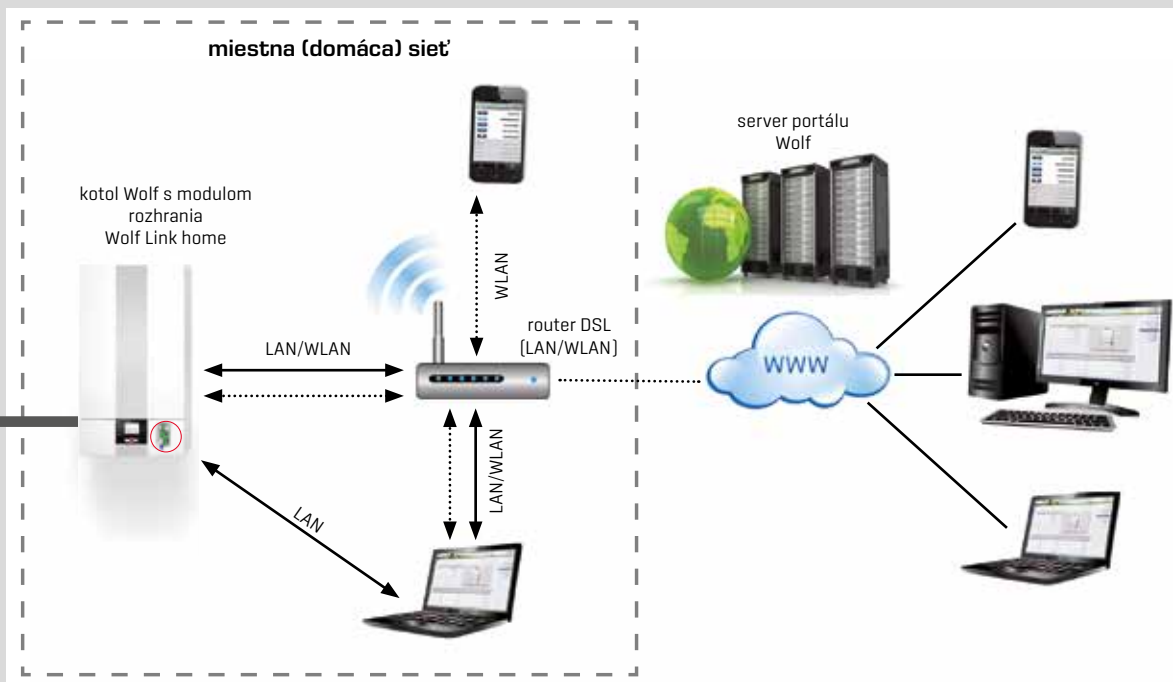


Modul EA

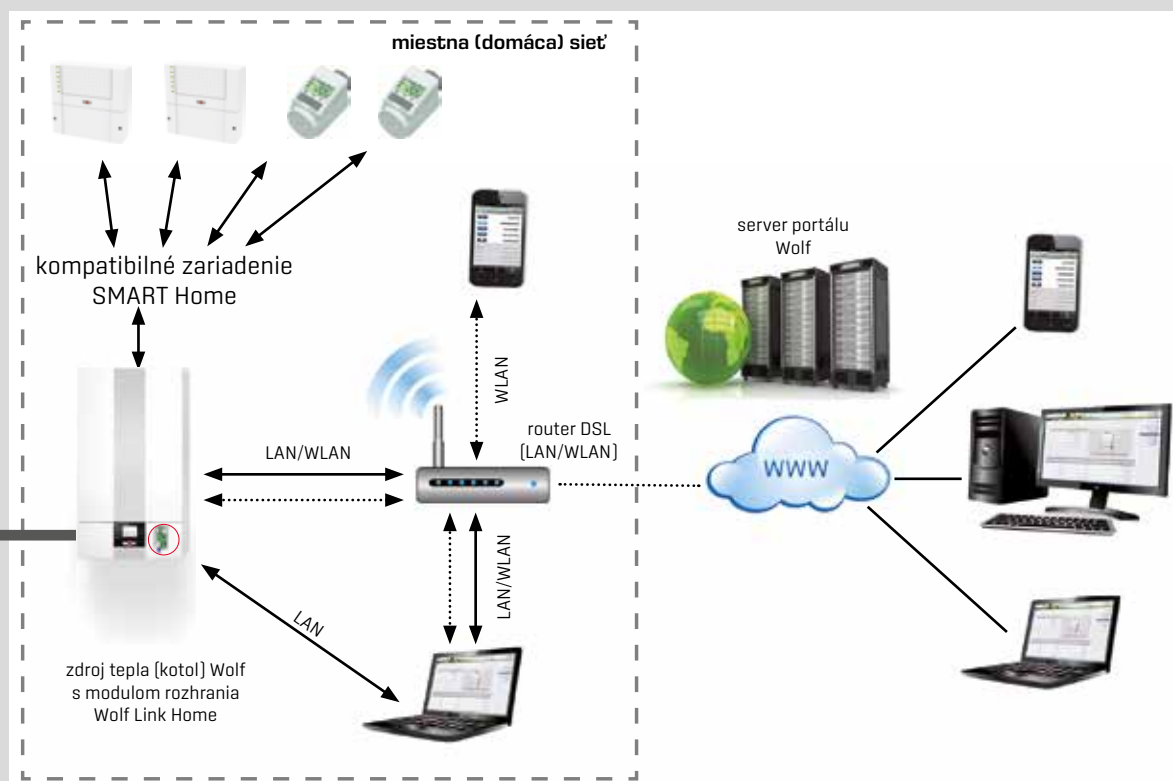
doplnkový modul na 2 nastaviteľné vstupy a výstupy

WOLF LINK HOME

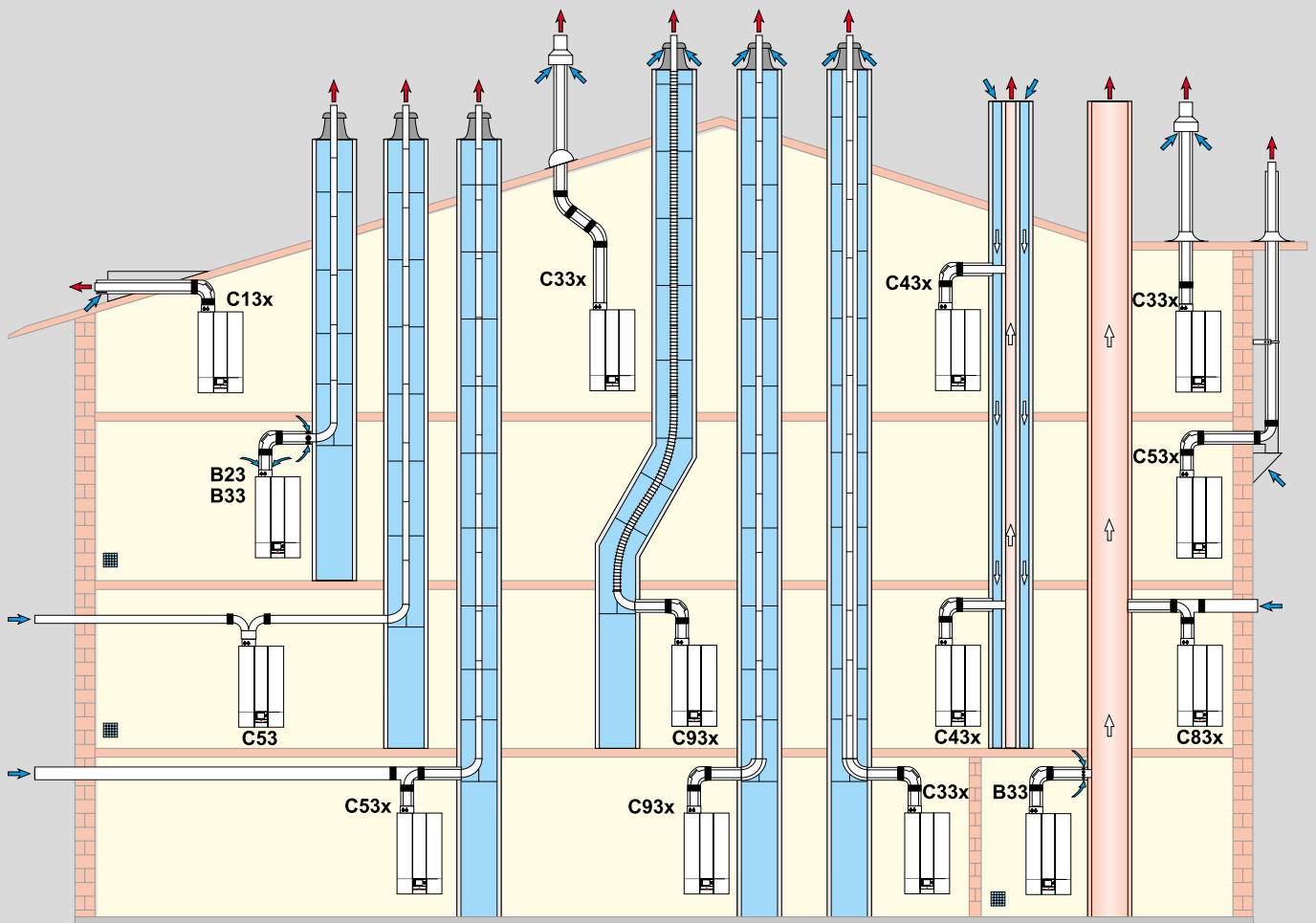
prístup do regulácie cez internet alebo miestnu sieť. Ovládanie cez IOS, Android alebo portál Wolf. Na zabudovanie do regulácie kotla.



Wolf Link Home umožňuje pripojenie kotlov Wolf do systému SmartHome. Táto súprava v kombinácii s priestorovými snímačmi teploty a priestorovými termostatmi poskytovateľa inteligentných systémov Smart Home umožňuje individuálnu reguláciu jednotlivých miestností prispôbovaním teploty prívodu podľa aktuálnej požiadavky obyvateľov a daností domu. Súprava Smarthome súčasne umožňuje servisnému technikovi údržbu a diagnostiku na diaľku cez internetový portál Wolf.



PRÍVOD VZDUCHU A ODVOD SPALÍN PRE PLYNOVÉ KONDENZAČNÉ KOTLY



Pri B23, B33, C53 nezabúdajte vetrať.

PRÍVOD VZDUCHU A ODVOD SPALÍN PRE PLYNOVÉ KONDENZAČNÉ KOTLY CGB-2-38/55

Varianty vyhotovenia		Maximálna dĺžka		
Druh		CGB-2-38	CGB-2-55	
B23	odvod spalín v šachte a prívod vzduchu na spaľovanie z priestoru nad kotlom (závislý od vzduchu v miestnosti)	DN80	39	17
		DN100	50	50
B33	odvod spalín v šachte s vodorovnou koncentrickou prípojkou (závislý od vzduchu v miestnosti)	DN80	35	13
		DN110	50	50
B33	pripojenie na komín odolný proti vlhkosti s vodorovnou koncentrickou prípojkou (závislý od vzduchu v miestnosti)	Výpočet podľa STN EN 13384 (výrobca komínových systémov LAS)		
C13x ⁴⁾	vodorovný koncentrický priechod cez šikmú strechu, (nezávislý od vzduchu v miestnosti – strešný kryt od výrobcu)	DN80/125	15 ³⁾	6 ³⁾
		DN110/160	50 ³⁾	29 ³⁾
C33x	zvislý koncentrický priechod cez šikmú alebo plochú strechu, zvislý koncentrický spalínovod uložený v šachte (nezávislý od vzduchu v miestnosti) bez spájacieho kusu	DN80/125	19	9
		DN110/160	39	36
C33x	zvislý koncentrický priechod cez šikmú alebo plochú strechu, zvislý koncentrický spalínovod uložený v šachte (nezávislý od vzduchu v miestnosti) so spájacím kusom	DN80/125 ohybný	11	5
C53	pripojenie na odvod spalín v šachte a prívod vzduchu cez vonkajšiu stenu (nezávislý od vzduchu v miestnosti)	DN80	34	14
		DN110	50	50
C53x	pripojenie na odvod spalín na fasáde (nezávislý od vzduchu v miestnosti)	DN80	34	14
		DN110	50	50
C63x	pripojenie na koncentrické vedenie vzduchu/spalín neschválené s kotlom	Výpočet podľa STN EN 13384 (výrobca komínových systémov LAS)		
C83x	koncentrické pripojenie na komín odolný proti vlhkosti a prívod vzduchu na spaľovanie cez vonkajšiu stenu (nezávislý od vzduchu v miestnosti)	Výpočet podľa STN EN 13384 (výrobca komínových systémov LAS)		
C93x ⁵⁾	zvislý spalínovod na zabudovanie do šachty s vodorovným koncentrickým pripájacím vedením	DN80/125	27	11
		DN110/160	41	41
C93x ⁵⁾	zvislý spalínovod na zabudovanie do šachty s vodorovným koncentrickým pripájacím vedením	DN80/125 ohybný	20	8
		DN110/160 ohybný	32 ⁶⁾	32 ⁶⁾

¹⁾ dispozičný dopravný tlak ventilátora: CGB-2-38: 20-159 Pa, CGB-2-55: 20-164 Pa (max. dĺžka zodpovedá celkovej dĺžke od kotla po ústie spalínovodu)

²⁾ na výpočet dĺžky potrubia pozri kapitolu Výpočet dĺžky vedenia vzduchu a spalín v návode na montáž a údržbu pre odborníkov

³⁾ v Nemecku len do 11 kW, resp. 28 kW pri ohreve vody

⁴⁾ výpočet výlučne pri plnom výkone (proti tlaku vetra 25 Pa)

⁵⁾ drsnosť šachty 2 mm, medzera v štvorcovej šachte 2 cm, v kruhovej šachte 3 cm

⁶⁾ vertikálny flexibilný spalínovod max. 30 m (systémová hranica)

Upozornenie: systémy C33x a C83x sú vhodné aj do garáží.

Pri výpočte sa zohľadnili tlakové podmienky (geodetická výška: 325 m).

Montáž treba prispôsobiť stavebným a iným predpisom v príslušnej krajine. Inštaláciu a najmä montáž revízných dielov a otvorov prívodu vzduchu (nad 50 kW je nutné vetranie), treba vopred konzultovať s kominárskou firmou.

Údaje o dĺžke spalínovodu platia iba pre spalínovod a koncentrický spalínovod a odvod spalín, a to iba pri použití originálnych dielov Wolf.

Výpočet dĺžky koncentrického spalínovodu

Výpočtová dĺžka spalínovodu alebo koncentrického spalínovodu pozostáva z dĺžky priameho potrubia a výpočtovej dĺžky kolien

Príklad:

priama dĺžka koncentrickej rúry = 1,5 m

koleno 87° = 2,0 m

2 x 45° koleno = 2 x 1,2 m

L = 1,5 m + 1 x 2,0 m + 2 x 1,2 m

L = 5,9 m

Systémy koncentrických spalínovodov DN 60/100, DN 80/125 a DN110/160 sú systémovo certifikované spolu s plynovými kondenzačnými kotlami Wolf.

Môžu sa použiť iba nižšie uvedené spalínovody a koncentrické spalínovody s certifikáciou CE-0036-CPD-9169003:

- spalínovod DN 60, DN 80, DN 110, DN 125 a DN 160
- koncentrický spalínovod s prívodom vzduchu DN 60/100, DN 80/125 a DN 110/160
- koncentrický spalínovod s prívodom vzduchu (na fasáde) DN 80/125
- ohybný spalínovod DN 60, DN 83 a DN 110

Potrebné identifikačné štítky sú priložené k danému príslušenstvu Wolf. Pri montáži treba dodržať príslušné montážne návody.

koleno	druh	výpočtová dĺžka [m]
30°	jednoduchý	0,4
45°	jednoduchý	0,6
87°	jednoduchý	1,0
30°	koncentrický	0,7
45°	koncentrický	1,2
87°	koncentrický	2,0

CGB-2 plynový kondenzačný kotol na vykurovanie

Kotly schválené podľa smerníc Európskej únie a EN 483 pre vykurovacie zariadenia podľa EN 12828 s teplotou prívodu do 90 °C a dovoleným prevádzkovým tlakom vody 6 barov na plynulé znižovanie prevádzkovej teploty až po vnútornú priestorovú teplotu; výkon kotlov modulovaný, horák s predzmiešavaním na zemný plyn E, LL alebo skvapalnený plyn, s uzavretou spaľovacou komorou na prevádzku závislú i nezávislú od vzduchu v miestnosti.

Regulácia s automatikou spaľovania, elektronickým zapáľovaním a ionizačnou kontrolou plameňa, ventilátor s regulovanými otáčkami.

Plášť kotla je chránený bielou práškovou farbou RAL 9016.

Príslušenstvo

CGB-2-38

CGB-2-55

Príslušenstvo regulácie	CGB-2-38	CGB-2-55
Zobrazovací modul AM	<input type="radio"/>	<input type="radio"/>
Ovládací modul BM-2	<input type="radio"/>	<input type="radio"/>
Nástenný držiak	<input type="radio"/>	<input type="radio"/>
Priestorový modul RM-2	<input type="radio"/>	<input type="radio"/>
Analógové diaľkové ovládanie AFB	<input type="radio"/>	<input type="radio"/>
Modul zmiešavača MM-2	<input type="radio"/>	<input type="radio"/>
Solárny modul SM1-2	<input type="radio"/>	<input type="radio"/>
Solárny modul SM2-2	<input type="radio"/>	<input type="radio"/>
Kaskádový modul KM-2	<input type="radio"/>	<input type="radio"/>
Súprava merača tepla na meranie solárneho zisku	<input type="radio"/>	<input type="radio"/>
Modul rozhrania WOLF Link home/pro - LAN/WLAN vrátane softvéru do počítača	<input type="radio"/>	<input type="radio"/>

● súčasť dodávky

○ voliteľné príslušenstvo

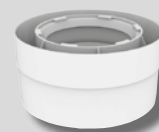
PLYNOVÉ KONDENZAČNÉ KOTLY COMFORTLINE PRÍSLUŠENSTVO

Príslušenstvo	CGB-2-38	CGB-2-55
Hydraulické príslušenstvo		
Pripájacia súprava na montáž na omietku	<input type="radio"/>	<input type="radio"/>
Externý poistný ventil 3/4" s vnútorným závitom do 3 barov	<input type="radio"/>	<input type="radio"/>
Interný poistný ventil 3 bary na zabudovanie do kotla	<input type="radio"/>	<input type="radio"/>
Interný poistný ventil 6 barov na zabudovanie do kotla	<input type="radio"/>	<input type="radio"/>
Odpadový lievik R1" so sifónom a rozetou, sivý plast	<input type="radio"/>	<input type="radio"/>
Odkalovač, vertikálny	<input type="radio"/>	<input type="radio"/>
Odkalovač, otáčavý	<input type="radio"/>	<input type="radio"/>
Odlučovač mikrobublín	<input type="radio"/>	<input type="radio"/>
Hydraulický vyrovnávač do 4,5 m ³ /h	<input type="radio"/>	<input type="radio"/>
Doskový výmenník tepla z ušľachtilej ocele na oddelenie systému	<input type="radio"/>	<input type="radio"/>
Súprava na pripojenie vykurovacieho okruhu, rozšíriteľná	<input type="radio"/>	<input type="radio"/>
Pripájacia skupina s prepúšťacím ventilom	<input type="radio"/>	<input type="radio"/>
3-cestný prepínací ventil 230 V, pripájací kábel, prípojky 1" s vnút. závitom, kvs = 12	<input type="radio"/>	<input type="radio"/>
Motor prepínacieho ventilu 230 V na jednoduchú výmenu kotla CGB-35/50	<input type="radio"/>	<input type="radio"/>
Prívod vzduchu/odvod spalín		
Pripájací spalinový adaptér na jednoduchú výmenu kotla CGB-35/50	<input type="radio"/>	<input type="radio"/>
Príslušenstvo pre prípojku plynu		
Plynový kohút rohový alebo priamy, chrómovaný s tepelnou poistkou	<input type="radio"/>	<input type="radio"/>
Súprava na zmenu druhu plynu na LL a na skvapalnený plyn	<input type="radio"/>	<input type="radio"/>

- súčasť dodávky
- voliteľné príslušenstvo

Priama výmena CGB-35/50, jednoducho sa vysvetlí – ľahko sa urobí:

- 1:1 Kompatibilné pripojenie so spalinovým pripájacím adaptérom
Staršie spalinové systémy však odporúčame vymeniť.



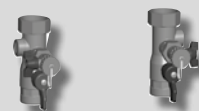
- Zabezpečenie zariadenia (variant 1):
Externý poistný ventil namontujte na novú pripájaciu súpravu vykurovacieho okruhu - miesto montáže je ľahko prístupné



- Zabezpečenie zariadenia (variant 2):
Interný poistný ventil pripojte na prívod v plynovom kondenzačnom kotle - výmena je možná bez vypustenia veľkého množstva vykurovacej vody



- Na novú rozšíriteľnú pripájaciu súpravu vykurovacieho okruhu sa dá navyše pripojiť k poistnému ventilu aj expanzná nádobka ako aj samostatné prepúšťacie prepojenie (v prípade sanácie, keď nie je miesto na hydraulický vyrovnávač).



- Motor 24 V a kábel 24 V prepínacieho ventilu CGB-35/50 nie sú kompatibilné s CGB-2. Odporúčame nový 3-cestný prepínací ventil.



- Pri sťaženej prestavbe sa dá jestvujúci motor jednoducho vymeniť za motor 230 V bez vypustenia vykurovacej vody.

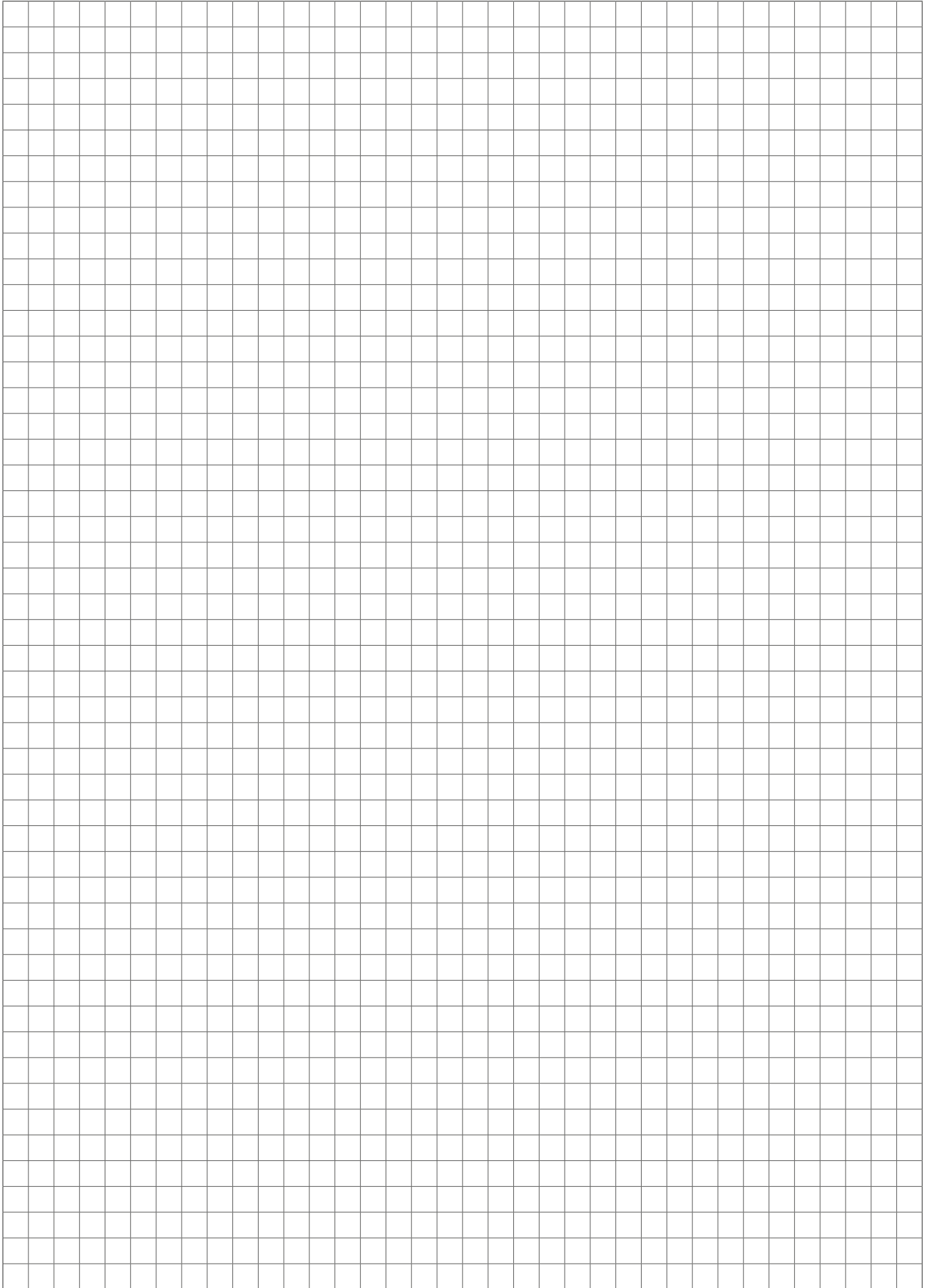


- Snímač teploty zberača v hydraulickom vyrovnávači sa dá pripojiť priamo na kotol - kaskádový modul nie je potrebný.

- Úpravu vody zabezpečte pri dodržaní hraničných hodnôt.

- Okrem týchto pokynov sa musia dodržať aj montážne pokyny uvedené v návode na montáž.

POZNÁMKY



Adresa obchodníka

WOLF GMBH / POSTFACH 1380 / D-84048 MAINBURG / TEL. +49.0.87 5174-0 / FAX +49.0.87 5174-16 00 / www.WOLF.eu

