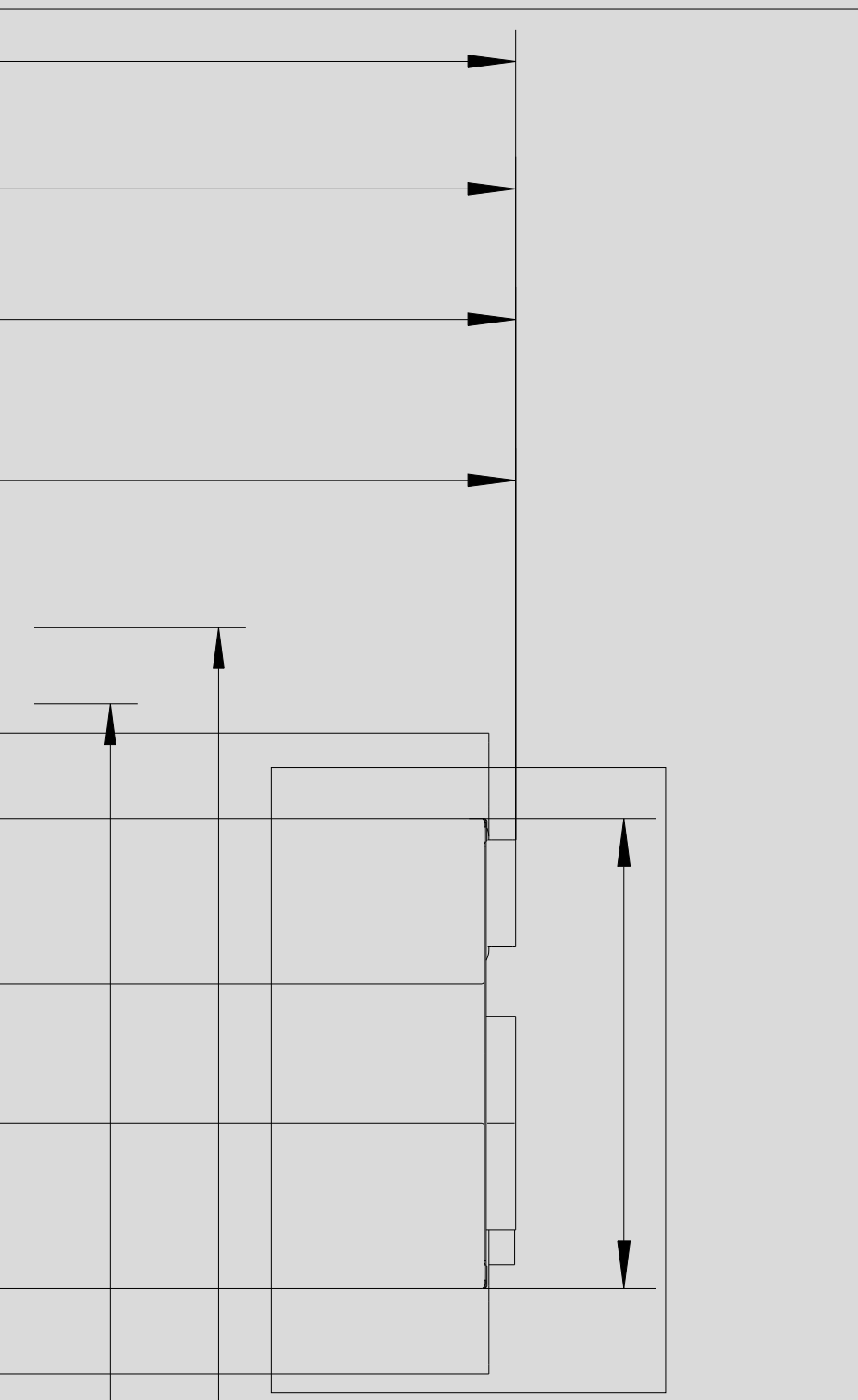
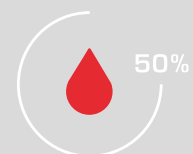
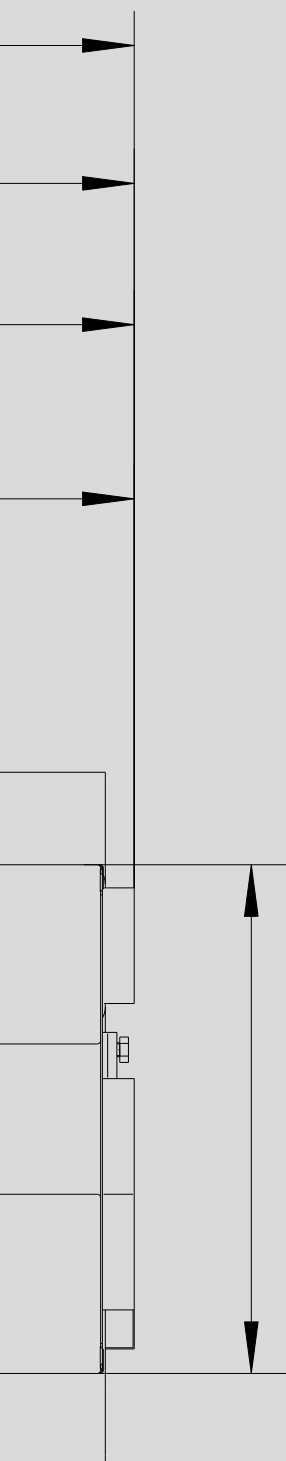


WOLF OHRIEVAČE VZDUCHU CENNÍK

JÚN 2021



WOLF



ŠIROKÝ SORTIMENT PRODUKTOV

systémového výrobcu WOLF ponúka ideálne riešenie pri občianskych a priemyselných stavbách, novostavbách ako aj pri sanácii/modernizácii.

Program regulácií WOLF splní všetky požiadavky s ohľadom na komfort vykurovania.

Produkty sú jednoduché na obsluhu, šetria energiu a pracujú spoľahlivo.

Termické solárne systémy sa dajú v krátkom čase integrovať aj do existujúcich zariadení.

Produkty Wolf sa bezproblémovo a rýchlo montujú a udržiavajú.

Uvedené ceny sú bez DPH a dopravy.

Vydáním tohto cenníka stráca predchádzajúce vydanie svoju platnosť.

Vyhradzujeme si právo úpravu položiek a cien.

Predaj podľa Všeobecných predajných podmienok.

WOLF

OHRIEVAČE VZDUCHU

CENNÍK

JÚN 2021

01 OHRIEVAČE VZDUCHU LH-EC/ LH / LH-ATEX

02 TOPWING OHRIEVAČE VZDUCHU TLH-EC / TLH

03 TOPWING OHRIEVAČE VZDUCHU TLHK-EC / TLHK

04 TOPWING OHRIEVAČE VZDUCHU TLHD-EC / TLHD-K-EC / TLHD / TLHD-K

WOLF

OHRIEVAČE VZDUCHU LH-EC / LH / LH-ATEX

OHRIEVAČE VZDUCHU		2
LH-EC	ohrievač vzduchu s EC-motorom	2
LH	ohrievač vzduchu	3
REGULÁCIA WRS / PRÍSLUŠENSTVO REGULÁCIE		5
OHRIEVAČE VZDUCHU LH-ATEX		7
LH-ATEX	ohrievač vzduchu do výbušného prostredia	7
REGULÁCIA LH-ATEX		8
PRÍSLUŠENSTVO LH-EC / LH / LH-ATEX		9
PRIPÁJACIE PRÍSLUŠENSTVO		9
MONTÁŽNE PRÍSLUŠENSTVO		11
PRÍSLUŠENSTVO NA VYFUKOVANIE		13
PRÍSLUŠENSTVO NA NASÁVANIE		15
RIADIACE JEDNOTKY		16
SERVOMOTORY		18
TERMOSTATY/SVORKOVNICE		19
TECHNICKÉ ÚDAJE		20
JEDNOTKY		20
PRÍSLUŠENSTVO		22



LH-EC OHRIEVAČE VZDUCHU S EC-MOTORMI

Ohrievač vzduchu s výfukovou žalúziou, na nástennú alebo podstropnú montáž. Na prevádzku s vonkajším, vnútorným alebo zmiešaným vzduchom na vetranie alebo ohrev vzduchu.

Opláštenie: oceľový plech, pozinkovaný

Žalúzia na výstupe: „Wolf-strieborná“

Ochrana vinutia zabudovanou kontrolou teploty.

Úsporné EC - motory [1 x 230 V]

EC-Motor 230V/50Hz

Výmenník tepla: Cu-Al

	25	40	63	100
Typ 1	obj. č. 6523823	6523833	6523843	6523902
	€			
Typ 2	obj. č. 6523824	6523834	6523844	6523903
	€			
Typ 3	obj. č. 6523825	6523835	6523845	6523904
	€			
Typ 4	obj. č. 6523826	6523836	6523846	6523905
	€			
Typ D *	obj. č. 6523827	6523837	6523847	6523906
	€			

EC-Motor 230V/50Hz

Výmenník tepla: pozinkovaná oceľ

	25	40	63	100
Typ 1	obj. č. 6523828	6523838	6523848	6523907
	€			
Typ 2	obj. č. 6523829	6523839	6523849	6523908
	€			
Typ 3	obj. č. 6523830	6523840	6523850	6523909
	€			
Typ D * Smer vzduchu horizontálny	obj. č. 6523831	6523841	6523851	6523910
	€			
Typ D * Smer vzduchu vertikálny	obj. č. 6523832	6523842	6523852	6523911
	€			

*Upozornenie: ohrievače vzduchu LH v kombinácii s elektrickým alebo parným registrom, regulácia na vyžiadanie!

Ceny na vyžiadanie.



LH OHRIEVAČE VZDUCHU

Ohrievač vzduchu s výfukovou žalúziou, na nástennú alebo podstropnú montáž. Na prevádzku s vonkajším, vnútorným alebo zmiešaným vzduchom na vetranie alebo ohrev vzduchu.

Opláštenie: oceľový plech, pozinkovaný

Žalúzia na výstupe: „Wolf-strieborná“

Motor na striedavý prúd 230V / 50Hz

Trojfázový motor: 3 x 400 V

3-fázový motor 3 x 400 V / 50 Hz

Výmenník tepla: Cu-Al

	25	40	63	100
Typ 1	obj. č. 6523554	6523564	6523574	6523584
	€			
Typ 2	obj. č. 6523555	6523565	6523575	6523585
	€			
Typ 3	obj. č. 6523556	6523566	6523576	6523586
	€			
Typ 4	obj. č. 6523557	6523567	6523577	6523587
	€			
Typ D *	obj. č. 6523558	6523568	6523578	6523588
	€			

3-fázový motor 3 x 400 V / 50 Hz

Výmenník tepla: pozinkovaná oceľ

	25	40	63	100	
Typ 1	obj. č. 6523559	6523569	6523579	6523589	
	€				
Typ 2	obj. č. 6523560	6523570	6523580	6523590	
	€				
Typ 3	obj. č. 6523561	6523571	6523581	6523591	
	€				
Typ D *	Smer vzduchu horizontálny	obj. č. 6523562	6523572	6523582	6523592
		€			
Typ D *	Smer vzduchu vertikálny	obj. č. 6523563	6523573	6523583	6523593
		€			

Ceny na vyžiadanie.

3-fázový motor 3 x 400 V / 50 Hz

Výmenník tepla: elektrický [vrát. havarijného termostatu] *

25

2 x 3kW = 6kW	Smer vzduchu horizontálny	obj. č. 6523594	€
3 x 3kW = 9kW	Smer vzduchu horizontálny	obj. č. 6523596	€
4 x 3kW = 12kW	Smer vzduchu horizontálny	obj. č. 6523598	€
2 x 3kW = 6kW	Smer vzduchu vertikálny	obj. č. 6523595	€
3 x 3kW = 9kW	Smer vzduchu vertikálny	obj. č. 6523597	€
4 x 3kW = 12kW	Smer vzduchu vertikálny	obj. č. 6523599	€

3-fázový motor 3 x 400 V / 50 Hz

Výmenník tepla: bez výmenníka tepla

25**40****63****100**

obj. č.	6523600	6523601	6523602	6523603
	€			

* **Upozornenie:** ohrievače vzduchu LH v kombinácii s elektrickým alebo parným registrom, regulácia na vyžiadanie!

Ceny na vyžiadanie.

obj. č. €


OVLÁDACÍ MODUL VETRANIA BML

- regulácia podľa vnútornej teploty
- graficky displej s podsvietením
- jednoduchá obsluha menu pomocou textových zobrazení
- ovládanie pomocou otočného gombíka s tlačidlou funkciou
- 4 tlačidla na najčastejšie používané funkcie (Info, nastavenie teploty a otáčok, podiel vonkajšieho vzduchu)
- montáž ovládacieho modulu BML do modulu vetrania alebo do nástenného držiaka ako diaľkove ovládanie
- na reguláciu a ovládanie až 7 zón stačí len jeden ovládací modul BML
- požiadavka na teplotu kotla optimalizovaná podľa potreby cez dátovú zbernicu eBus
- rozhranie zbernice eBus

2744634


NÁSTENNÝ DRŽIAK

na zabudovanie ovládacieho modulu BML ako diaľkového ovládania

2744275


MODUL VETRANIA LM1

[vrátane snímača vnútornej teploty]

- modul na reguláciu ohrievačov vzduchu s dvojitáčkovým motorom
- jednoduchá konfigurácia regulátora nastavením jednej z preddefinovaných schém zapojenia
- regulácia vnútornej teploty optimalizovaná podľa potreby zmenou otáčok ohrievača vzduchu
- riadenie čerpadla vo vykurovacom okruhu
- riadenie kotla
- požiadavka na teplotu kotla optimalizovaná podľa potreby cez dátovú zbernicu eBus
- rozhranie eBus s automatickým energetickým manažmentom
- do modulu LM1 sa dá zasunúť ovládací modul vetrania BML

2744603

Upozornenie: nie je možné v spojení s EC-motorom.

MODUL VETRANIA LM2

- modul na reguláciu ohrievačov vzduchu podľa vnútornej teploty zmenou otáčok alebo zmiešavaním vzduchu
- 2-stupňove riadenie motora v spojení s vetracím modulom LM1 alebo plynule riadenie motora prostredníctvom 0-10 V signálu v spojení s ventilátorom EC
- jednoduchá konfigurácia regulátora nastavením jednej z preddefinovaných schém zapojenia
- riadenie kotla
- požiadavka na teplotu kotla optimalizovaná podľa potreby cez dátovú zbernicu eBus
- rozhranie dátovej zbernice eBus s automatickým energetickým manažmentom
- do modulu LM2 sa dá zasunúť ovládací modul vetrania BML
- regulácia klapky zmiešaného vzduchu [v spojení so servomotorom 24V]
- regulácia indukčnej žalúzie

2744604

Ceny na vyžiadanie.

WOLF

PRÍSLUŠENSTVO REGULÁCIE

	obj. č.	€
	SNÍMAČ VONKAJŠEJ, STROPNEJ ALEBO VNÚTORNEJ TEPLoty	2792021
	Obmedzovač tlakového rozdielu na monitorovanie znečistenia filtra	
	voľný	2744030
	namontovaný	6523043
	5-STUPŇOVÝ SPÍNAČ na elektronické nastavenie otáčok, vstup 0 - 10 V	
	[2A, 400V]	2744840
	[4A, 400V]	2744841
	[6A, 230V]	2745066
	Upozornenie: Nie je možné v spojení s EC-motormi	
	SNÍMAČ TEPLoty PRÍVODU VZDUCHU (NTC 5K) na meranie teploty privádzaného vzduchu	2792026
	DRŽIAK SNÍMAČA TEPLoty PRÍVODU	2792029
	MODUL ROZHRAINIA ISM - 5 LON na pripojenie modulov vetrania LM1 a LM2 na reguláciu budovy s použitím štandardných sietí LON	2745029

Ceny na vyžiadanie.



LH-ATEX OHRIEVAČE VZDUCHU DO VÝBUŠNÉHO PROSTREDIA

Ohrievač vzduchu do výbušného prostredia zóny 2 (II 3G c IIB T4 X).

Ohrievač vzduchu s výfukovou žalúziou, na nástennú alebo podstropnú montáž.

Na prevádzku s vonkajším, vnútorným alebo zmiešaným vzduchom na vetranie alebo ohrev vzduchu.

Opláštenie: oceľový plech, pozinkovaný

Žalúzia na výstupe: „Wolf-strieborná“

Trojfázový motor: 3 x 400 V / 50Hz, 2-stupňový Δ/Y

Ochrana motora pomocou zabudovaného termistora.

3-fázový motor 3 x 400 V / 50 Hz

Výmenník tepla: Cu-Al

	25	40	63	100
Typ 1	obj. č. 6523013 €	6523020	6523027	6523034
Typ 2	obj. č. 6523014 €	6523021	6523028	6523035
Typ 3	obj. č. 6523015 €	6523022	6523029	6523036
Typ 4	obj. č. 6523016 €	6523023	6523030	6523037

3-fázový motor 3 x 400 V / 50 Hz

Výmenník tepla: pozinkovaná oceľ

	25	40	63	100
Typ 1	obj. č. 6523017 €	6523024	6523031	6523038
Typ 2	obj. č. 6523018 €	6523025	6523032	6523039
Typ 3	obj. č. 6523019 €	6523026	6523033	6523040

Iné odtiene RAL a špeciálne farby na vyžiadanie.

Ceny na vyžiadanie.

WOLF

REGULÁCIA PRE LH-ATEX



SVORKOVNICA ATEX DO VÝBUŠNÉHO PROSTREDIA
zmontovaná, s kabelážou

obj. č. €

6523042



TERMISTOROVÉ VYPÍNACIE ZARIADENIE
na zabudovanie do spínacej skrinky

2210060

Upozornenie: Zariadenie sa smie namontovať iba mimo výbušného prostredia.



RIADIACA JEDNOTKA A1Û
bez vypínača do výbušného prostredia (použiteľné len pre 1 zariadenie)

7965030

Upozornenie: Možné iba v spojení s LH 40,63,100-ATEX. Montáž iba mimo výbušného prostredia.



SPÍNAČ EX DO VÝBUŠNÉHO PROSTREDIA
k riadiacej jednotke A1Û, prevádzkové napätie 690 V, max. prúd 16 A (4A),
druh ochrany IP 66

2739000

Ceny na vyžiadanie.

pre produkt

obj. číslo

€


**UZATVÁRACIA SÚPRAVA VÝMENNÍKA TEPLA
DO PRÍVODU A SPIATOČKY**

obsahuje:

závitovú spojku 1" s plochým tesnením na pripojenie prívodu a spiatočky, automatický odvzdušňovač (rýchloodvzdušňovač) s automatickým uzatváracím ventilom, plniaci a vypúšťací kohút s viečkom a prípojkou na hadicu, guľové kohúty s vnútorným závitom 1" v prívode a spiatočke, prípojku 3/4" s vonkajším závitom (napr. na teplomer) v prívode a spiatočke, vhodná pre teplovodný okruh max. 110 °C a prevádzkový tlak max. 10 barov.

priame vyhotovenie

LH-EC/LH 25, LH25-ATEX Typ 2/3/4; LH-EC/LH 40, LH40-ATEX Typ 2/3/4; LH-EC/LH 63, LH63-ATEX Typ 1; LH-EC/LH 100, LH100-ATEX Typ 1; TLH-EC/TLH 25 Typ 2/3/4; TLH-EC/TLH 40 Typ 2/3/4; TLH-EC/TLH 63 Typ 1; TLH-EC/TLH 100 Typ 1; TLHK-EC/TLHK 25, 40; TLHD-EC, TLHD-K-EC, TLHD, TLHD-K

2008030



rohové vyhotovenie

LH-EC/LH 25, LH25-ATEX Typ 2/3/4; LH-EC/LH 40, LH40-ATEX Typ 2/3/4; LH-EC/LH 63, LH63-ATEX Typ 1; LH-EC/LH 100, LH100-ATEX Typ 1; TLH-EC/TLH 25 Typ 2/3/4; TLH-EC/TLH 40 Typ 2/3/4; TLH-EC/TLH 63 Typ 1; TLH-EC/TLH 100 Typ 1; TLHK-EC/TLHK 25, 40, TLHD-EC, TLHD-K-EC, TLHD, TLHD-K

2008040


VENTIL NA HYDRAULICKÉ VYREGULOVANIE

DN 20, 4 - 15 l/min
 DN 20, 8 - 30 l/min
 DN 25, 6 - 20 l/min
 DN 25, 10 - 40 l/min
 DN 32, 20 - 70 l/min
 DN 40, 30 - 120 l/min

2070931
 2070932
 2070933
 2070934
 2070935
 2070936

Ceny na vyžiadanie.

WOLF

PRIPÁJACIE PRÍSLUŠENSTVO



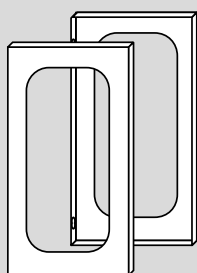
SÚPRAVA PRÍRUB

pozostáva z 2 závitových prírub, 2 privarovacích prírub, 2 plochých tesnení a zo skrutiek so šesťhrannou hlavou a šesťhranných matic.

	pre produkt	obj. číslo	€
DN 20, R ¾"	LH-EC/LH 25, 40, Typ 1; LH 25,40-ATEX Typ 1; TLH-EC/TLH 25, 40, Typ 1	2070201	
DN 25, R 1"	LH-EC/LH 25, 40, Typ 2/3/4; LH 25/40-ATEX Typ 2/3/4; LH-EC/LH 63,100, Typ 1; LH 63/100-ATEX Typ 1; TLH-EC/TLH 25, 40, Typ 2/3/4; TLH-EC/TLH 63,100, Typ 1; TLHK 25, 40; LHD	2070202	
DN 32, R 1¼"	LH-EC/LH 63, Typ 2/3/4; LH 63-ATEX Typ 2/3/4; TLH-EC/TLH 63, Typ 2/3/4; TLHK 63	2070203	
DN 40, R 1½"	LH-EC/LH 100, Typ 2/3/4; LH 100-ATEX Typ 2/3/4; TLH-EC/TLH 100, Typ 2/3/4; TLHK 100	2070204	

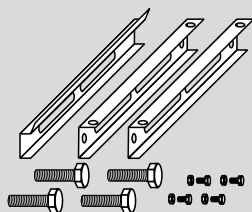
Ceny na vyžiadanie.

pre produkt obj. číslo €

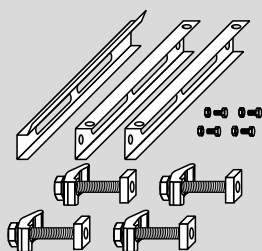

UPEVNŔOVACIE KONZOLY

na nástennú a podstropnú montáž z pozinkovaného profilového oceľového plechu hrúbky 2 mm, obsahuje:

- 2 konzoly
- šesťhranné skrutky na montáž na jednotku

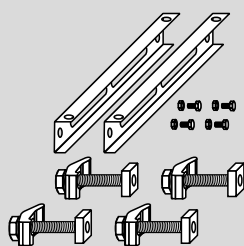
Veľkosť 25, 40 6500638
Veľkosť 63, 100 6500639

UPEVNŔOVACIA SÚPRAVA NA ZVISLÝ BETÓNŔOVÝ NOSNÍK

na zavesenie jednotky na betónový nosník na vopred namontovanú montážnu lištu, hmoždinky a skrutky sú súčasťou stavebnej prípravy, obsahuje: montážnu lištu, 2 kusy závesných lišt z pozinkovaného oceľového plechu, skrutky a matice (len v spojení s upevňovacími konzolami)

Veľkosť 25 6500781
Veľkosť 40 6500782

UPEVNŔOVACIA SÚPRAVA NA ZVISLÝ OCEĽOVÝ NOSNÍK

na zavesenie jednotky na zvislý oceľový nosník pomocou upínacích príložiek na vopred namontovanú montážnu lištu, na všetky oceľové nosníky so šírkou príruby „b“ od 100 mm do 300 mm a hrúbkou príruby „t“ od 6 mm do 21 mm.

Obsahuje: montážnu lištu, 2 nosné lišty z oceľového pozinkovaného plechu, 4 ks upínacích príložiek, skrutky a matice (len v spojení s upevňovacími konzolami)

Veľkosť 25 6500783
Veľkosť 40 6500784

UPEVNŔOVACIA SÚPRAVA NA VODOROVNÝ ALEBO ŠIKMÝ OCEĽOVÝ NOSNÍK BEZ VYROVNANIA SKLONU

na uchytenie jednotky na nosník so šírkou príruby „b“ od 100 mm do 300 mm a hrúbkou príruby „t“ od 6 mm do 21 mm.

Obsahuje: 2 nosné lišty z pozinkovaného oceľového plechu, 4 upínacie príložky, skrutky a matice (iba v spojení s upevňovacími konzolami).

Veľkosť 25 6500785
Veľkosť 40 6500786

Pozor: Pred použitím upevňovacej súpravy skontrolujte statické podmienky betónového piliera alebo oceľového nosníka, a zohľadnite súčasný stav. Montovať sa môžu len základné jednotky s celkovou hĺbkou 300 mm.

Ceny na vyžiadanie.

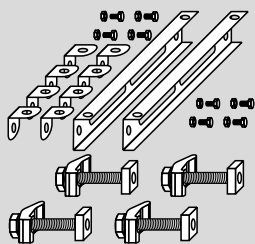
WOLF

MONTÁŽNE PRÍSLUŠENSTVO

pre produkt

obj. číslo

€



UPEVNŇOVACIA SÚPRAVA NA ŠIKMÝ OCEĽOVÝ NOSNÍK S VYROVNaNÍM SKLONU

na uchytenie jednotky na nosník so šírkou príruby „b“ od 100 mm do 300 mm a hrúbkou príruby „t“ od 6 mm do 21 mm.

Obsahuje: 2 nosné lišty z pozinkovaného ocelového plechu, 4 upínacie príložky, 4 vyrovnávacie príložky, skrutky a matice [len v spojení s upevňovacím konzolami]

Veľkosť 25
Veľkosť 40

6500787
6500788



ZÁVESNÝ UHOLNÍK

na nástennú alebo podstropnú montáž jednotiek s namontovanou komorou na zmiešavanie, vnútorný alebo vonkajší vzduch alebo filtračnou komorou, z pozinkovaného ocelového plechu.


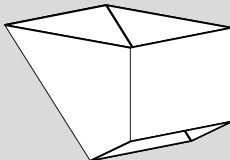

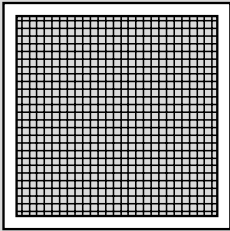
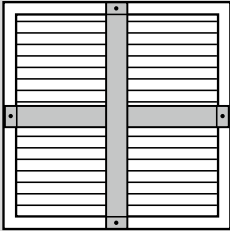
Na upevnenie sú potrebné 4 ks závesných uholníkov. V príslušenstve na nasávanie sú uholníky priložené. [Utesnenie spoja so stenou alebo stropom je súčasťou stavebnej prípravy].

1 kus
2 kusy
4 kusy

6511454
6523052
6523053

Ceny na vyžiadanie.

PRÍSLUŠENSTVO NA VYFUKOVANIE VZDUCHU

	pre produkt	obj. číslo	€
	VÝFUKOVÝ KUŽEL'		
	na zvýšenie dosahu prúdu vzduchu pri vyšších montážnych polohách, z pozinkovaného oceleového plechu		
	Veľkosť 25	6513541	
	Veľkosť 40	6513542	
	Veľkosť 63	6513543	
	Veľkosť 100	6513544	
	VÝFUKOVÁ DÝZA		
	na zvýšenie dosahu prúdu vzduchu, vhodná aj ako dverná vzduchová clona (výfuková teplota dvernej clony vyššia o cca 0 - 15 °C ako teplota priestoru), z pozinkovaného oceleového plechu		
	Veľkosť 25	6513051	
	Veľkosť 40	6513052	
	Veľkosť 63	6513053	
	Veľkosť 100	6513054	
	ŽALÚZIA SO ŠTVORSTRANNÝM VÝFUKOM		
	s nastaviteľnými lamelami, určený na vykurovanie nízkych priestorov, s rovnomerným rozdelením vzduchu na všetky štyri strany, z pozinkovaného oceleového plechu. Farba lamiel „Wolf - strieborná“, podobná farbe RAL 9006.		
	Veľkosť 25	6513061	
	Veľkosť 40	6513062	
	Veľkosť 63	6513063	
	Veľkosť 100	6513064	
	VÝFUKOVÁ MRIEŽKA		
	na väčšie plošné rozloženie prúdu teplého vzduchu, s kužeľom výfuku do cca 120°C, jednotlivé lamely vodorovne i zvislo nastaviteľné. Chránené práškovou farbou „Wolf-strieborná“, podobná farbe RAL 9006.		
	Veľkosť 25	2565020	
	Veľkosť 40	2565120	
	Veľkosť 63	2565220	
	Veľkosť 100	2565320	
	VÝFUKOVÝ KRÍŽ [DODÁVANÝ SAMOSTATNE]		
	na zlepšenie prevetrania a rozdelenia teploty v priestore intenzívnym zmiešavaním privádzaného vzduchu so vzduchom v miestnosti. Zníženie teploty vyfukovaného vzduchu zvýši dosah prúdu, zníženie teploty vzduchu pri strope znižuje tepelné straty ventiláciou a prestupom tepla, čo prináša úsporu energie až 15%.		
	Veľkosť 25	6513821	
	Veľkosť 40	6513822	
	Veľkosť 63	6513823	
	Veľkosť 100	6513824	

Ceny na vyžiadanie.

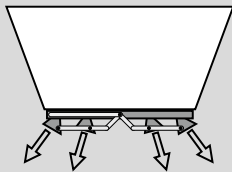
WOLF

PRÍSLUŠENSTVO NA VYFUKOVANIE VZDUCHU

pre produkt

obj. číslo

€

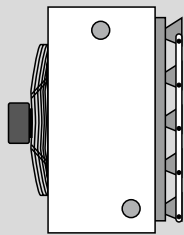


KÓNUS NA INDUKČNÚ ŽALÚZIU

na predĺženie dosahu prúdu vzduchu vo vyšších halách, kde pri maximálnej montážnej výške podstropnej jednotky už samotné indukčné žalúzie nepostačujú, z pozinkovaného oceľového plechu.

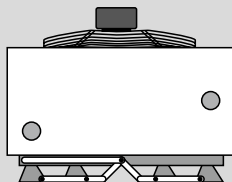
Potrebná veľkosť indukčnej žalúzie:

pre kónus LH 63: indukčná žalúzia LH 25	veľkosť 63	6500934
pre kónus LH 100: indukčná žalúzia LH 40	veľkosť 100	6500937



INDUKČNÁ ŽALÚZIA NA NÁSTENNÚ JEDNOTKU

Ručné nastavenie	LH-EC/LH 25, LH 25-ATEX	6500473
	LH-EC/LH 40, LH 40-ATEX	6500485
	LH-EC/LH 63, LH 63-ATEX	6500502
	LH-EC/LH 100, LH 100-ATEX	6500513
so zabudovaným el. servomotorom 230 V/50 Hz	LH-EC/LH 25	6500475
	LH-EC/LH 40	6500487
	LH-EC/LH 60	6500504
so zabudovaným el. servomotorom 24 V	LH-EC/LH 100	6500515
	LH-EC/LH 25	6500957
	LH-EC/LH 40	6500958
	LH-EC/LH 63	6500959
	LH-EC/LH 100	6500960



INDUKČNÁ ŽALÚZIA NA PODSTROPNÚ JEDNOTKU

Ručné nastavenie	LH-EC/LH 25, LH 25-ATEX	6500474
	LH-EC/LH 40, LH 40-ATEX	6500486
	LH-EC/LH 63, LH 63-ATEX	6500503
	LH-EC/LH 100, LH 100-ATEX	6500514
so zabudovaným el. servomotorom 230 V/50 Hz	LH-EC/LH 25	6500476
	LH-EC/LH 40	6500488
	LH-EC/LH 63	6500505
so zabudovaným el. servomotorom 24 V	LH-EC/LH 100	6500516
	LH-EC/LH 25	6500961
	LH-EC/LH 40	6500962
	LH-EC/LH 63	6500963
	LH-EC/LH 100	6500964

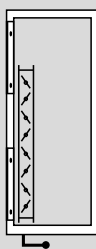
Ceny na vyžiadanie.

PRÍSLUŠENSTVO NA NASÁVANIE VZDUCHU

pre produkt

obj. číslo

€

**ZMIEŠAVACIA KOMORA**

na individuálne prispôsobenie intenzity výmeny vzduchu. Nasávanie vonkajšieho vzduchu zozadu, nasávanie cirkulačného vzduchu z boku alebo otočením komory o 90° zhora alebo zdola. Plynulé ručné ovládanie medzi prevádzkou s čisto cirkulačným vzduchom alebo s čisto zmiešavaným vzduchom alebo s čisto vonkajším vzduchom.

Z pozinkovaného oceleového plechu.
Závesné uholníky sú súčasťou dodávky.

Alternatíva:

Servopohon 230 V/50 Hz na plynulú reguláciu [obj. č. 22 69 522]

Alebo v spojení s vetracím modulom LM2 servopohon 24 V na plynulú reguláciu [obj. č. 22 69 521]

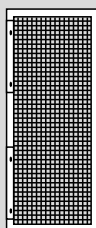
LH-EC/LH 25	na vyžiadanie
LH-EC/LH 40	na vyžiadanie
LH-EC/LH 63	na vyžiadanie
LH-EC/LH 100	na vyžiadanie

Upozornenie: Pri prevádzke s vonkajším vzduchom spadajú do oblasti, ktorá sa riadi nariadením EU č. 1253/2014.

ZMIEŠAVACIA KOMORA ATEX

z pozinkovaného oceleového plechu.
Žalúziové klapky z bronzových ložísk

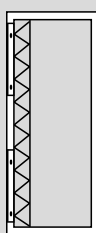
LH-ATEX	na vyžiadanie
---------	---------------

**CIRKULAČNÁ KOMORA S BOČNÝM NASÁVANÍM**

na nasávanie cirkulačného vzduchu cez dve bočné mriežky alebo pri pootočení o 90°, nasávanie zdola a zhora.

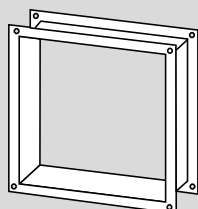
Z pozinkovaného oceleového plechu.
Závesné uholníky sú súčasťou dodávky.

Veľkosť 25	6513251
Veľkosť 40	6513252
Veľkosť 63	6513253
Veľkosť 100	6513254

**FILTRAČNÁ KOMORA**

s filtračnou vložkou na zachytávanie prachu pri prevádzke s vonkajším vzduchom alebo zmiešavaným vzduchom, trieda filtra G4, z pozinkovaného oceleového plechu, závesné uholníky na objednávku

Veľkosť 25	6513091
Veľkosť 40	6513092
Veľkosť 63	6513093
Veľkosť 100	6513094

**PRUŽNÁ MANŽETA S PROFILOVÝM RÁMOM SO 4 OTVORMI**

Veľkosť 25	2525025
Veľkosť 40	2525040
Veľkosť 63	2525063
Veľkosť 100	2525100

Upozornenie: V kombinácii s LH-ATEX je potrebný ukostrovací pásik [obj. č. 2765450]

Ceny na vyžiadanie.



PLYNULÝ REGULÁTOR OTÁČOK
na plynulý prevádzku jedného alebo viacerých
zariadení s EC-motorom (0 - 10 V)

pre produkt

obj. číslo

€

LH-EC, TLH-EC, TLHD-EC,
TLHD-K-EC, CFL-EC-ZUL,
CFL-EC-ABL

2745100



1-STUPŇOVÝ SPÍNAČ OTÁČOK D1-2
s ochranou motora (8A, 400V) a blokovaním
opätovného zapnutia

LH, LH-ATEX, TLH, LHD,
TLHD, TLHD-K

2745465

Upozornenie: V kombinácii s LH-ATEX, montáž
iba mimo výbušnú oblasť.

Ochrana motora termistorom v spojení
s termistorovým vypínacím zariadením
na zabudovanie do spínacej skrine.



2-stupňový spínač otáčok DS-2
s ochranou motora (8A, 400V) a blokovaním
opätovného zapnutia

LH, LH-ATEX, TLH, LHD,
TLHD, TLHD-K

2745467

Upozornenie: V kombinácii s LH-ATEX, montáž
iba mimo výbušnú oblasť.

Ochrana motora termistorom v spojení
s termistorovým vypínacím zariadením
na zabudovanie do spínacej skrine.



3-STUPŇOVÝ SPÍNAČ OTÁČOK E 3-7T
s ochranou motora (7A, 230V) a blokovaním
opätovného zapnutia

LH, TLH

2701064



3-STUPŇOVÝ SPÍNAČ OTÁČOK D 3-4
s ochranou motora (4A, 400V) a blokovaním
opätovného zapnutia

LH, LH-ATEX, TLH, LHD,
TLHD, TLHD-K

2701065

Upozornenie: v kombinácii s LH-ATEX, montáž
iba mimo výbušnú oblasť.



5-STUPŇOVÝ SPÍNAČ
s ochranou motora a blokovaním opätovného
zapnutia

D5-1 (1A, 400V)LH, LH-ATEX, TLH, LHD,
TLHD, TLHD-K

2740015

D5-3 (2A, 400V)LH, LH-ATEX, TLH, LHD,
TLHD, TLHD-K

2740010

D5-7 (4A, 400V)LH, LH-ATEX, TLH, LHD,
TLHD, TLHD-K

2740013

D5-12 (7A, 400V)LH, LH-ATEX, TLH, LHD,
TLHD, TLHD-K

2740014

D5-19 (12A, 400V)LH, LH-ATEX, TLH, TLHD,
TLHD-K

2740017

Upozornenie: v kombinácii s LH-ATEX, montáž
iba mimo výbušnú oblasť.



5-STUPŇOVÝ SPÍNAČ E5-7T
s ochranou motora (7A, 230V) a blokovaním
opätovného zapnutia

LH, TLH

2740011

Ceny na vyžiadanie.



	pre produkt	obj. číslo	€
Servisný vypínač AR8 zmontovaný, s kabelážou	LH-EC, LH	7965015	

Ceny na vyžiadanie.

		pre produkt	obj. číslo	€
	AUTOMATICKÉ RELÉ A1 na prepínanie servopohonu otvor/zatvor (3,15 A, 230 V)	LH-EC, LH, TLH-EC, TLH, TLHD-EC, TLHD-K-EC, TLHD, TLHD-K	7965020	
	AUTOMATICKÉ RELÉ A1S na plynulé prestavovanie servopohonu zabudovaným voličom polohy [0 až 100%] (3, 15A, 230 V)	LH-EC, LH, TLH-EC, TLH, TLHD-EC, TLHD-K-EC, TLHD, TLHD-K	7940101	
	SERVOPOHON 24 V NA PLYNULÚ REGULÁCIU ZMIEŠAVACEJ KLAPKY v spojení s modulom vetrania LM2	LH-EC, LH, TLH-EC, TLH	2269521	
	SERVOPOHON 24 V NA RIADENIE VONKAJŠEJ KLAPKY s prepínaním otvor/zatvor	LH-EC, LH, TLH-EC, TLH	2269556	
	SERVOPOHON 230 V/50 HZ NA RIADENIE VONKAJŠEJ KLAPKY s prepínaním otvor/zatvor	LH-EC, LH, TLH-EC, TLH, TLHD-EC, TLHD-K-EC, TLHD, TLHD-K	2269523	
	SERVOPOHON 230 V/50 HZ NA PLYNULÚ REGULÁCIU ZMIEŠAVACEJ KLAPKY	LH-EC, LH, TLH-EC, TLH, TLHD-EC, TLHD-K-EC, TLHD, TLHD-K	2269522	
	VOLIČ POLOHY			
	na zabudovanie do čelného panelu rozvádzača, na plynulé ovládanie servopohonu v kombinácii s automatickým relé A1	LH-EC, LH, TLH-EC, TLH, TLHD-EC, TLHD-K-EC, TLHD, TLHD-K	2744360	
	na inštaláciu na stenu, na plynulé ovládanie servopohonu v kombinácii s automatickým relé A1	LH-EC, LH, TLH-EC, TLH, TLHD-EC, TLHD-K-EC, TLHD, TLHD-K	2744389	
	PREPÍNAČ SERVOMOTORA [230 V/50 Hz] indukčnej žalúzie	LH-EC, LH, TLH-EC, TLH, TLHK-EC, TLHK	2701063	

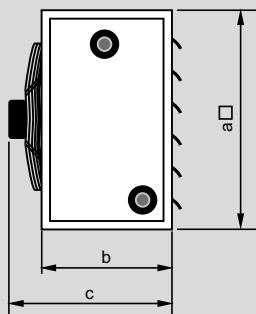
Ceny na vyžiadanie.

	pre produkt	obj. číslo	€
	PRIESTOROVÝ TERMOSTAT	LH-EC, LH, TLH-EC, TLH, LHD, TLHD-EC, TLHD-K-EC, TLHD, TLHD-K, WS	2734000
	PRIESTOROVÝ TERMOSTAT S PREPÍNANÍM LETO-ZIMA	LH-EC, LH, TLH-EC, TLH, TLHD-EC, TLHD-K-EC, TLHD, TLHD-K	2734700
	PRIESTOROVÝ TERMOSTAT S TÝŽDENNÝM PROGRAMOM	LH-EC, LH, TLH-EC, TLH, LHD, TLHD-EC, TLHD-K-EC, TLHD, TLHD-K, WS	2744079
	EXTERNÝ SNÍMAČ PRE PRIESTOROVÝ TERMOSTAT	LH-EC, LH, TLH-EC, TLH, LHD, TLHD-EC, TLHD-K-EC, TLHD, TLHD-K	2744051
	PRIESTOROVÝ TERMOSTAT V PRIEMYSELNOM VYHOTOVENÍ	LH-EC, LH, TLH-EC, TLH, LHD, TLHD-EC, TLHD-K-EC, TLHD, TLHD-K	2735300
	PROTIMRAZOVÝ TERMOSTAT ZABUDOVANÝ	LH-EC/LH 25, 40, 63; TLH-EC/TLH 25, 40, 63; TLHK-EC/TLHK 25, 40, 63	2730050
	UNIVERZÁLNE SPÍNACIE HODINY S TÝŽDENNÝM PROGRAMOM	LH-EC, TLH-EC, TLHD-EC, TLHD-K-EC, WS, CFL-EC-ZUL, CFL-EC-ABL	2746081
	UKOSTROVACÍ PÁSIK NA VYROVNANIE NAPĚTÍ	LH-EC, LH, LH-ATEX, TLH-EC, TLH, TLHK-EC, TLHK, WS	2765450
	PRIPÁJACIA SVORKOVNICA NA PARALELNÚ PREVÁDZKU MAX. 3 JEDNOTIEK	LH, LH-ATEX, TLH, LHD	7965043
	Upozornenie: v kombinácii s LH-ATEX, montáž iba mimo výbušnú oblasť.		

Ceny na vyžiadanie.

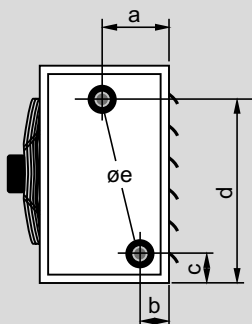
WOLF

JEDNOTKY



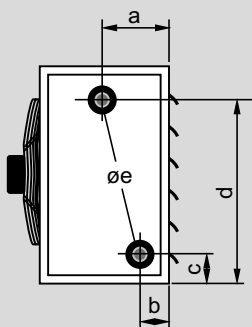
ROZMERY ZÁKLADNEJ JEDNOTKY

Typ	Veľkosť	25	40	63	100
a	mm	500	630	800	1000
b	mm	300	300	300	340
c	mm	410	415	420	485



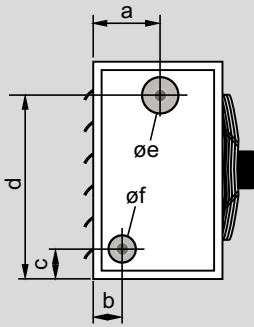
PRÍPOJKY LH 25 - 100, TYP 1 - 4, CU/AL

Typ	Veľkosť	25-1	25-2/-3/-4	40-1	40-2/-3/-4	63-1	63-2/-3/-4	100-1	100-2/-3/-4
a	mm	98	158	98	143	103	143	124	179
b	mm	68	68	68	83	63	83	84	89
c	mm	72	75	76	80	75	78	95	89
d	mm	425	425	554	550	726	722	906	912
Øe	mm	¾"	1"	¾"	1"	1"	1¼"	1"	1½"



PRÍPOJKY LH 25 - 100, TYP 1 - 3, ST.VZ.

Typ	Veľkosť	25-1	25-2/-3/-4	40-1	40-2/-3/-4	63-1	63-2/-3/-4	100-1	100-2/-3/-4
a	mm	100	158	100	158	98	153	118	168
b	mm	66	68	66	68	68	73	88	98
c	mm	86	86	91	91	86	86	86	86
d	mm	409	405	534	530	705	695	885	865
Øe	mm	¾"	1"	¾"	1"	1"	1¼"	1"	1½"

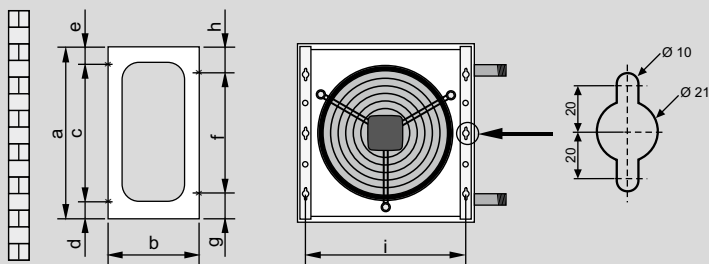


PRÍPOJKY LH 25 - 100, TYP PARNÝ CU/AL

Typ	Veľkosť	25	40	63	100
a	mm	160	158	152	165
b	mm	90	99	84	100
c	mm	91	60	63	85
d	mm	421	591	725	894
øe	mm	DN40	DN40	DN50	DN50
øf	mm	DN20	DN20	DN25	DN32

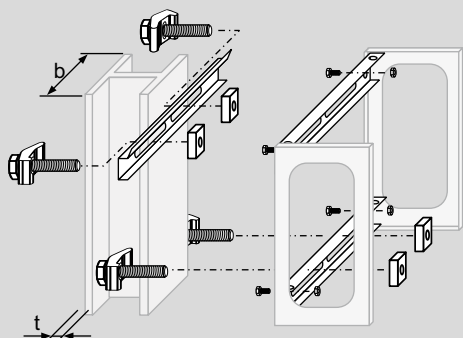
WOLF

PRÍSLUŠENSTVO



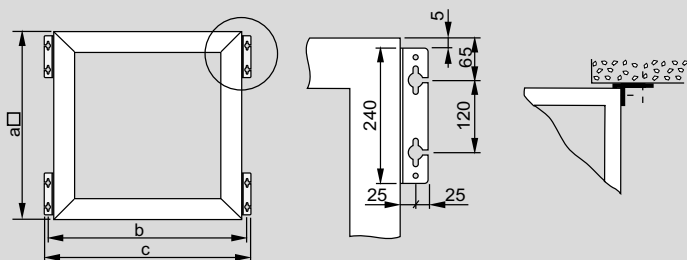
UPEVŇOVACIE KONZOLY

Typ	Veľkosť	25	40	63	100
a	mm	480	480	784	784
b	mm	250	250	350	350
c	mm	380	2x170	170+340+170	170+340+170
d	mm	70	90	72	72
e	mm	30	50	32	32
f	mm	170	2x170	3x170	3x170
g	mm	155	70	137	137
h	mm	155	70	137	137
i	mm	434	564	734	894



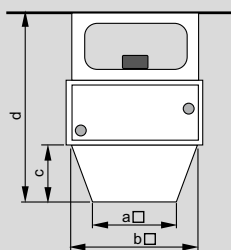
UPEVŇOVACIA SÚPRAVA NA ZVISLÝ OCEĽOVÝ NOSNÍK

b	mm	100-300
t	mm	6-21



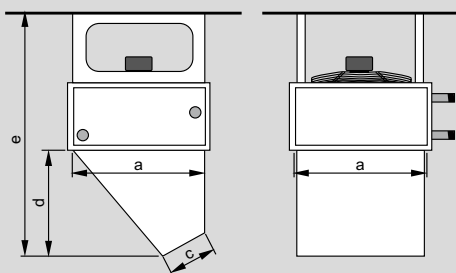
ZÁVESNÝ UHOLNÍK

Typ	Veľkosť	25	40	63	100
a	mm	500	630	800	1000
b	mm	550	680	850	1050
c	mm	600	730	900	1100



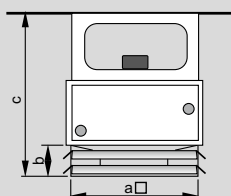
VÝFUKOVÝ KUŽEL

Typ	Veľkosť	25	40	63	100
a	mm	280	370	430	530
b	mm	460	590	760	920
c	mm	200	240	270	320
d	mm	750	790	920	1010



VÝFUKOVÁ DÝZA

Typ	Veľkosť	25	40	63	100
a	mm	460	590	760	920
b	mm	420	550	720	880
c	mm	190	250	260	320
d	mm	390	480	585	685
e	mm	940	1030	1235	1375

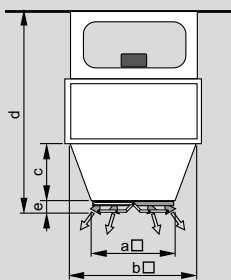


ŽALÚZIA SO ŠTVORSTRANNÝM VÝFUKOM

Typ	Veľkosť	25	40	63	100
a	mm	500	630	800	1000
b	mm	155	155	155	155
c	mm	705	705	805	845

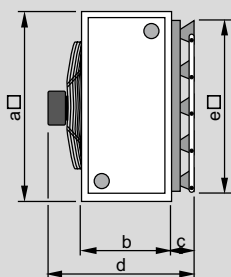
WOLF

PRÍSLUŠENSTVO



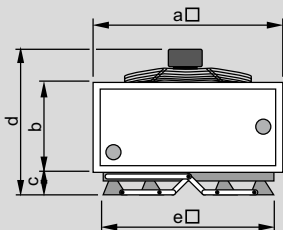
KÓNUS NA INDUKČNÚ ŽALÚZIU

Typ	Veľkosť	63	100
a	mm	460	590
b	mm	760	920
c	mm	270	320
d	mm	1040	1130
e	mm	120	120



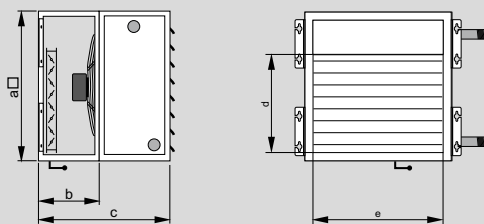
INDUKČNÁ ŽALÚZIA NA NÁSTENNÚ JEDNOTKU

Typ	Veľkosť	25	40	63	100
a	mm	500	630	800	1000
b	mm	300	300	300	340
c	mm	120	120	120	120
d	mm	530	535	540	605
e	mm	460	590	760	920



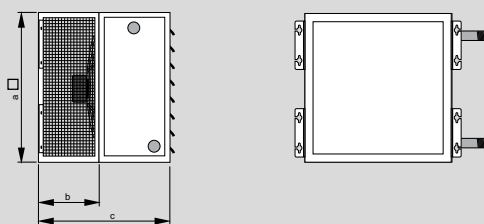
INDUKČNÁ ŽALÚZIA NA POSTROPNÚ JEDNOTKU

Typ	Veľkosť	25	40	63	100
a	mm	500	630	800	1000
b	mm	300	300	300	340
c	mm	120	120	120	120
d	mm	530	535	540	605
e	mm	460	590	760	920



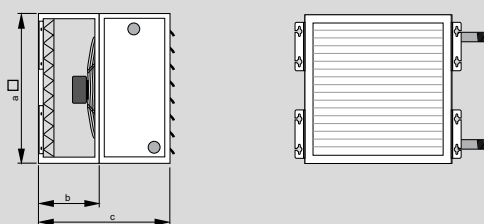
ZMIEŠAVACIA KOMORA

Typ	Veľkosť	25	40	63	100
a	mm	500	630	800	1000
b	mm	500	500	500	540
c	mm	800	800	800	880
d	mm	400	360	530	690
e	mm	400	530	700	860



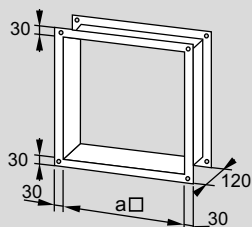
CIRKULAČNÁ KOMORA

Typ	Veľkosť	25	40	63	100
a	mm	500	630	800	1000
b	mm	300	500	500	540
c	mm	600	800	800	880



FILTRAČNÁ KOMORA

Typ	Veľkosť	25	40	63	100
a	mm	500	630	800	1000
b	mm	300	300	300	340
c	mm	600	600	600	680



PRUŽNÁ MANŽETA S PROFILOVÝM RÁMOM SO 4 OTVORMI

Typ	Veľkosť	25	40	63	100
a	mm	400	530	700	860

WOLF

OHRIEVAČE VZDUCHU TOPWING TLH-EC / TLH

TOPWING		2
TOPWING TLH-EC	ohrievač vzduchu Topwing s EC-motorom	2
TOPWING TLH	ohrievač vzduchu Topwing	3
REGULÁCIA WRS / PRÍSLUŠENSTVO REGULÁCIE		4
REGULÁCIA WRS		4
PRÍSLUŠENSTVO REGULÁCIE		5
PRÍSLUŠENSTVO TLH-EC / TLH		6
PRIPÁJACIE PRÍSLUŠENSTVO		6
MONTÁŽNE PRÍSLUŠENSTVO		8
PRÍSLUŠENSTVO NA VYFUKOVANIE		10
PRÍSLUŠENSTVO NA NASÁVANIE		12
RIADIACE JEDNOTKY		13
SERVOMOTORY		15
TERMOSTATY/SVORKOVNICE		16
TECHNICKÉ ÚDAJE		17
JEDNOTKY		17
PRÍSLUŠENSTVO		18



TOPWING TLH-EC
TOPWING
OHRIEVAČE VZDUCHU S EC-MOTORMI

Ohrievač vzduchu s výfukovou žalúziou, na nástennú alebo podstropnú montáž. Na prevádzku s vonkajším, vnútorným alebo zmiešaným vzduchom na vetranie alebo ohrev vzduchu.

Opláštenie: dopravná biela RAL 9016.

Žalúzia na výstupe: „Wolf-strieborná.“

Ochrana vinutia zabudovanou kontrolou teploty.

Úsporné EC - motory [1 x 230 V].

EC-Motor 230V/50Hz

Výmenník tepla*: Cu-Al PWW

	25	40	63	100
Typ 1	obj. č. 6523853 €	6523857	6523861	6523912
Typ 2	obj. č. 6523854 €	6523858	6523862	6523913
Typ 3	obj. č. 6523855 €	6523859	6523863	6523914
Typ 4	obj. č. 6523856 €	6523860	6523864	6523915

*Výmenník tepla pozinkovaný, para na vyžiadanie.
 Iné odtiene RAL a špeciálne farby na vyžiadanie.

Ceny na vyžiadanie.



TOPWING TLH
TOPWING
OHRIEVAČE VZDUCHU

Ohrievač vzduchu s výfukovou žalúziou, na nástennú alebo podstropnú montáž. Na prevádzku s vonkajším, vnútorným alebo zmiešaným vzduchom na vetranie alebo ohrev vzduchu.

Žalúzia na výstupe: „Wolf-strieborná.“

Ochrana motora pomocou integrovaného monitorovania teploty.

Opláštenie: dopravná biela RAL 9016.

Motor na striedavý prúd 230V/ 50 Hz

25

40

63

Výmenník tepla*: Cu-Al PWW

	obj. č.	6500156	6500164	6523674
Typ 1				
		€		
Typ 2	obj. č.	6500157	6500165	6523675
		€		
Typ 3	obj. č.	6500158	6500166	6523676
		€		
Typ 4	obj. č.	6500159	6500167	6523677
		€		

*Výmenník tepla pozinkovaný, para na vyžiadanie
 Iné odtiene RAL a špeciálne farby na vyžiadanie

Ceny na vyžiadanie.



OVLÁDACÍ MODUL VETRANIA BML

- regulácia podľa vnútornej teploty
- grafický displej s podsvietením
- jednoduchá obsluha menu pomocou textových zobrazení
- ovládanie pomocou otočného gombíka s tlačidlou funkciou
- 4 tlačidla na najčastejšie používané funkcie (Info, nastavenie teploty a otáčok, podiel vonkajšieho vzduchu)
- montáž ovládacieho modulu BML do modulu vetrania alebo do nástenného držiaka ako diaľkové ovládanie
- na reguláciu a ovládanie až 7 zón stačí len jeden ovládací modul BML
- požiadavka na teplotu kotla optimalizovaná podľa potreby cez dátovú zbernicu eBus
- rozhranie zbernice eBus

2744634



NÁSTENNÝ DRŽIAK

na zabudovanie ovládacieho modulu BML ako diaľkového ovládania

2744275



MODUL VETRANIA LM1

(vrátane snímača vnútornej teploty)

- modul na reguláciu ohrievačov vzduchu s dvojitáčkovým motorom
- jednoduchá konfigurácia regulátora nastavením jednej z preddefinovaných schém zapojenia
- regulácia vnútornej teploty optimalizovaná podľa potreby zmenou otáčok ohrievača vzduchu
- riadenie čerpadla vo vykurovacom okruhu
- riadenie kotla
- požiadavka na teplotu kotla optimalizovaná podľa potreby cez dátovú zbernicu eBus
- rozhranie eBus s automatickým energetickým manažmentom
- do modulu LM1 sa dá zasunúť ovládací modul vetrania BML

2744603

Upozornenie: nie je možné v spojení s EC-motorom.



MODUL VETRANIA LM2

- modul na reguláciu ohrievačov vzduchu podľa vnútornej teploty zmenou otáčok alebo zmiešavaním vzduchu
- 2-stupňové riadenie motora v spojení s vetracím modulom LM1 alebo plynule riadenie motora prostredníctvom 0-10 V signálu v spojení s ventilátorom EC
- jednoduchá konfigurácia regulátora nastavením jednej z preddefinovaných schém zapojenia
- riadenie kotla
- požiadavka na teplotu kotla optimalizovaná podľa potreby cez dátovú zbernicu eBus
- rozhranie dátovej zbernice eBus s automatickým energetickým manažmentom
- do modulu LM2 sa dá zasunúť ovládací modul vetrania BML
- regulácia klapky zmiešaného vzduchu (v spojení so servomotorom 24V)
- regulácia indukčnej žalúzie

2744604

Ceny na vyžiadanie.



SNÍMAČ VONKAJŠEJ, STROPNEJ ALEBO VNÚTORNEJ TEPLoty

obj. č. €
2792021



OBMEDZOVAČ TLAKOVÉHO ROZDIELU
na monitorovanie znečistenia filtra

voľný
namontovaný

2744030
6523043



5-STUPŇOVÝ SPÍNAČ
na elektronické nastavenie otáčok, vstup 0 - 10 V

[2A, 400V]
[4A, 400V]
[6A, 230V]

2744840
2744841
2745066

Upozornenie: nie je možné v spojení s EC-motorom.



SNÍMAČ TEPLoty PRÍVODU VZDUCHU (NTC 5K)
na meranie teploty privádzaného vzduchu

2792026

DRŽIAK SNÍMAČA TEPLoty PRÍVODU

2792029



MODUL ROZHRAINIA ISM - 5 LON
na pripojenie modulov vetrania LM1 a LM2 na reguláciu budovy s použitím štandardných sietí LON

2745029

Ceny na vyžiadanie.



**UZATVÁRACIA SÚPRAVA VÝMENNÍKA TEPLA
DO PRÍVODU A SPIATOČKY**

obsahuje:

závitovú spojku 1" s plochým tesnením na pripojenie prívodu a spiatočky, automatický odvzdušňovač (rýchloodvzdušňovač) s automatickým uzatváracím ventilom, plniaci a vypúšťací kohút s viečkom a prípojkou na hadicu, guľové kohúty s vnútorným závitom 1" v prívode a spiatočke, prípojku 3/4" s vonkajším závitom (napr. na teplomer) v prívode a spiatočke, vhodná pre teplovodný okruh max. 110 °C a prevádzkový tlak max. 10 barov

priame vyhotovenie

LH-EC/LH 25, LH25- 2008030

ATEX Typ 2/3/4; LH-EC/
LH 40, LH40-ATEX Typ
2/3/4; LH-EC/LH 63,
LH63-ATEX Typ 1; LH-EC/
LH 100, LH100-ATEX Typ
1; TLH-EC/TLH 25 Typ
2/3/4; TLH-EC/TLH 40
Typ 2/3/4; TLH-EC/TLH
63 Typ 1; TLH-EC/TLH
100 Typ 1; TLHK-EC/TLHK
25, 40; TLHD-EC, TLHD-
K-EC, TLHD, TLHD-K

rohové vyhotovenie

LH-EC/LH 25, LH25- 2008040

ATEX Typ 2/3/4; LH-EC/
LH 40, LH40-ATEX Typ
2/3/4; LH-EC/LH 63,
LH63-ATEX Typ 1; LH-EC/
LH 100, LH100-ATEX Typ
1; TLH-EC/TLH 25 Typ
2/3/4; TLH-EC/TLH 40
Typ 2/3/4; TLH-EC/TLH
63 Typ 1; TLH-EC/TLH
100 Typ 1; TLHK-EC/TLHK
25, 40, TLHD-EC, TLHD-
K-EC, TLHD, TLHD-K



VENTIL NA HYDRAULICKÉ VYREGULOVANIE

DN 20, 4 - 15 l/min

2070931

DN 20, 8 - 30 l/min

2070932

DN 25, 6 - 20 l/min

2070933

DN 25, 10 - 40 l/min

2070934

DN 32, 20 - 70 l/min

2070935

DN 40, 30 - 120 l/min

2070936

Ceny na vyžiadanie.

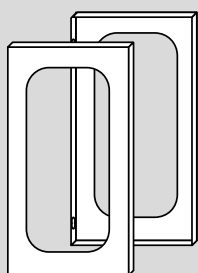


SÚPRAVA PRÍRUB

pozostáva z 2 závitových prírub, 2 privarovacích prírub, 2 plochých tesnení a zo skrutiek so šesťhrannou hlavou a šesťhranných matic

DN 20, R ¾"	LH-EC/LH 25, 40, Typ 1; LH 25,40-ATEX Typ 1; TLH-EC/TLH 25, 40, Typ 1	2070201
DN 25, R 1"	LH-EC/LH 25, 40, Typ 2/3/4; LH 25/40-ATEX Typ 2/3/4; LH-EC/LH 63,100, Typ 1; LH 63/100-ATEX Typ 1; TLH-EC/TLH 25, 40, Typ 2/3/4; TLH-EC/TLH 63,100, Typ 1; TLHK 25, 40; LHD	2070202
DN 32, R 1¼"	LH-EC/LH 63, Typ 2/3/4; LH 63-ATEX Typ 2/3/4; TLH-EC/TLH 63, Typ 2/3/4; TLHK 63	2070203
DN 40, R 1½"	LH-EC/LH 100, Typ 2/3/4; LH 100-ATEX Typ 2/3/4; TLH-EC/TLH 100, Typ 2/3/4; TLHK 100	2070204

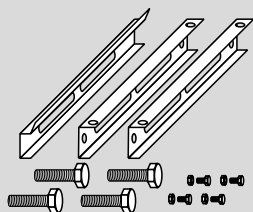
Ceny na vyžiadanie.



UPEVNŔOVACIE KONZOLY

na nástennú a podstropnú montáž z pozinkovaného profilového oceľového plechu hrúbky 2 mm, chránené práškovou farbou dopravná biela RAL 9016, obsahuje:
2 konzoly a šesťhranné skrutky na pripevnenie na jednotku.

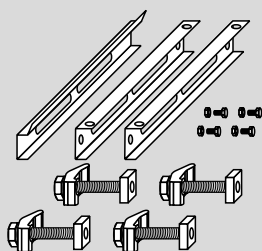
Veľkosť 25, 40 6500494
Veľkosť 63, 100 6500497



UPEVNŔOVACIA SÚPRAVA NA ZVISLÝ BETŔNOVÝ NOSNÍK

na zavesenie jednotky na betónový nosník na vopred namontovanú montážnu lištu, hmoždinky a skrutky sú súčasťou stavebnej prípravy, obsahuje: montážnu lištu, 2 kusy závesných lišt z pozinkovaného oceľového plechu, skrutky a matice (len v spojení s upevňovacími konzolami).

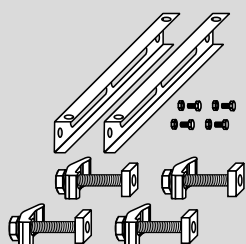
Veľkosť 25 6500781
Veľkosť 40 6500782



UPEVNŔOVACIA SÚPRAVA NA ZVISLÝ OCEĽOVÝ NOSNÍK

na zavesenie jednotky na zvislý oceľový nosník pomocou upínacích príložiek na vopred namontovanú montážnu lištu, na všetky oceľové nosníky so šírkou príruby „b“ od 100 mm do 300 mm a hrúbkou príruby „t“ od 6 mm do 21 mm. Obsahuje: montážnu lištu, 2 nosné lišty z oceľového pozinkovaného plechu, 4 ks upevňovacích príložiek, skrutky a matice (len v spojení s upevňovacími konzolami).

Veľkosť 25 6500783
Veľkosť 40 6500784



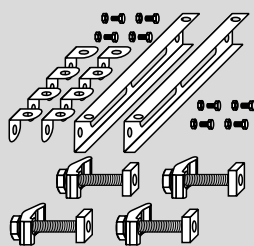
UPEVNŔOVACIA SÚPRAVA NA VODOROVNÝ ALEBO ŠIKMÝ OCEĽOVÝ NOSNÍK BEZ VYROVNANIA SKLONU

na uchytenie jednotky na nosník so šírkou príruby „b“ od 100 mm do 300 mm a hrúbkou príruby „t“ od 6 mm do 21 mm. Obsahuje: 2 nosné lišty z pozinkovaného oceľového plechu, 4 upínacie príložky, skrutky a matice (iba v spojení s upevňovacími konzolami).

Veľkosť 25 6500785
Veľkosť 40 6500786

Pozor: Pred použitím upevňovacej súpravy skontrolujte statické podmienky betónového piliera alebo oceľového nosníka, a zohľadnite súčasný stav. Montovať sa môžu len základné jednotky s celkovou hĺbkou 300 mm.

Ceny na vyžiadanie.

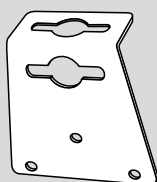


UPEVNŔOVACIA SÚPRAVA NA ŠIKMÝ OCEĽOVÝ NOSNÍK S VYROVNANÍM SKLONU

na uchytenie jednotky na nosník so šírkou príruby „b“ od 100 mm do 300 mm a hrúbkou príruby „t“ od 6 mm do 21 mm. Obsahuje: 2 nosné lišty z pozinkovaného oceĽového plechu, 4 upínacie príložky, 4 vyrovnávacie príložky, skrutky a matice (len v spojení s upevňovacím konzolami).

Veľkosť 25
Veľkosť 40

6500787
6500788



ZÁVESNÉ PRÍLOŽKY NA ZAVESENIE JEDNOTKY S HORIZONTÁLNYM PRÚDENÍM VZDUCHU

chránené práškovou farbou dopravná biela RAL 9016: na montáž na závitové tyče alebo dierovaný pás s horizontálnym prúdením vzduchu. 1 súprava = 4 kusy

6500038



ZÁVESNÝ UHOLNÍK PRE VYFUKOVANIE VZDUCHU (VOĽNÉ)

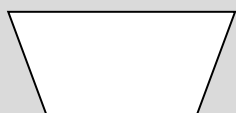
na nástennú a stropnú montáž so zabudovanou zmiešavacou, cirkulačnou, filtračnou komorou alebo komorou na vonkajší vzduch, chránené práškovou farbou, odtieň dopravná biela RAL 9016.

Na upevnenie sú potrebné 4 ks závesných uholníkov. Tie sú aj súčasťou príslušenstva na nasávanie vzduchu. (Utesnenie na stenu alebo na strop je súčasťou stavebnej prípravy).

1 kus
súprava 4 kusy

6500325
6523054

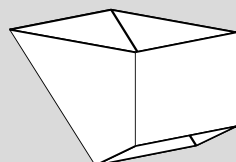
Ceny na vyžiadanie.



VÝFUKOVÝ KUŽEL'

na zvýšenie dosahu prúdu vzduchu pri vyšších montážnych polohách, chránené práškovou farbou, odtieň dopravná biela RAL 9016.

Veľkosť 25	6500333
Veľkosť 40	6500403
Veľkosť 63	6500406
Veľkosť 100	6500409



VÝFUKOVÁ DÝZA

na zvýšenie dosahu prúdu vzduchu, vhodná aj ako dverná vzduchová clona (výfuková teplota dvernej clony vyššia o cca 0 - 15 °C ako teplota priestoru), chránené práškovou farbou, odtieň dopravná biela RAL 9016.

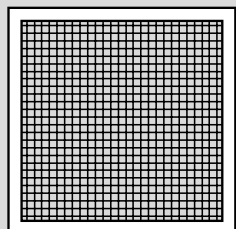
Veľkosť 25	6500412
Veľkosť 40	6500424
Veľkosť 63	6500436
Veľkosť 100	6500448



ŽALÚZIA SO ŠTVORSTRANNÝM VÝFUKOM

s nastaviteľnými lamelami, určená na vykurovanie nízkych priestorov, s rovnomerným rozdelením vzduchu na všetky štyri strany, chránené práškovou farbou, odtieň dopravná biela RAL 9016. Farba lamiel „Wolf - strieborná“, podobná farbe RAL 9006.

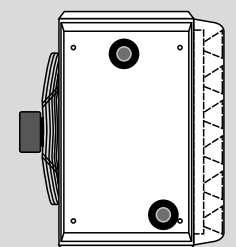
Veľkosť 25	6500460
Veľkosť 40	6500465
Veľkosť 63	6500467
Veľkosť 100	6500469



VÝFUKOVÁ MRIEŽKA

na väčšie plošné rozloženie prúdu teplého vzduchu, s kuželom výfuku do cca 120 °C, jednotlivé lamely vodorovne i zvislo nastaviteľné. Chránené práškovou farbou „Wolf-strieborná“, podobná farbe RAL 9006.

Veľkosť 25	2565020
Veľkosť 40	2565120
Veľkosť 63	2565220
Veľkosť 100	2565320



INDUKČNÁ ŽALÚZIA NA NÁSTENNÚ JEDNOTKU

so sekundárnym kónusom, farba dopravná biela RAL 9016

Ručné nastavenie

Veľkosť 25	6500477
Veľkosť 40	6500489
Veľkosť 63	6500506
Veľkosť 100	6500517

so zabudovaným el. servomotorom 230 V/50 Hz

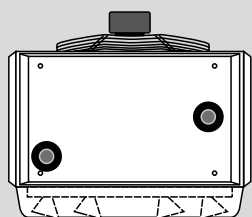
Veľkosť 25	6500479
------------	---------

Veľkosť 40	6500491
Veľkosť 63	6500508
Veľkosť 100	6500519

so zabudovaným el. servomotorom 24 V

Veľkosť 25	6500618
------------	---------

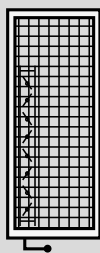
Veľkosť 40	6500619
Veľkosť 63	6500620
Veľkosť 100	6500621



INDUKČNÁ ŽALÚZIA NA PODSTROPNÚ JEDNOTKU
so sekundárnym kónusom, farba dopravná biela
RAL 9016

	pre produkt	obj. č.	€
Ručné nastavenie	Veľkosť 25	6500478	
	Veľkosť 40	6500490	
	Veľkosť 63	6500507	
	Veľkosť 100	6500518	
so zabudovaným el. servomotorom 230 V/50 Hz	Veľkosť 25	6500480	
	Veľkosť 40	6500492	
so zabudovaným el. servomotorom 24 V	Veľkosť 63	6500509	
	Veľkosť 100	6500520	
	Veľkosť 25	6500622	
	Veľkosť 40	6500623	
	Veľkosť 63	6500624	
	Veľkosť 100	6500625	

Ceny na vyžiadanie.



ZMIEŠAVACIA KOMORA / ZMIEŠAVACIA KOMORA TEPELNE IZOLOVANÁ

na individuálne prispôsobenie intenzity výmeny vzduchu. Nasávanie vonkajšieho vzduchu na zadnej strane, nasávanie cirkulačného vzduchu z boku alebo otočením komory o 90° zhora alebo zdola.

Plynulé ručné ovládanie medzi prevádzkou s čisto cirkulačným vzduchom alebo s čisto zmiešavaným vzduchom alebo s čisto vonkajším vzduchom.

Chránené práškovou farbou, odtieň dopravná biela RAL 9016.

Závesné uholníky sú súčasťou dodávky.

bez tepelnej izolácie

Veľkosť 25

na vyžiadanie

Veľkosť 40

na vyžiadanie

Veľkosť 63

na vyžiadanie

Veľkosť 100

na vyžiadanie

s tepelnou izoláciou

Veľkosť 25

na vyžiadanie

Veľkosť 40

na vyžiadanie

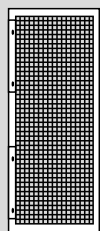
Veľkosť 63

na vyžiadanie

Veľkosť 100

na vyžiadanie

Upozornenie: pri prevádzke s vonkajším vzduchom spadajú ohrievače vzduchu do oblasti, ktorá sa riadi nariadením EU č. 1253/2014.



CIRKULAČNÁ KOMORA S BOČNÝM NASÁVANÍM

na nasávanie cirkulačného vzduchu cez dve bočné mriežky alebo pri pootočení o 90° nasávanie zdola a zhora.

Chránené práškovou farbou, odtieň dopravná biela RAL 9016.

Závesné uholníky sú súčasťou dodávky.

Veľkosť 25

6500331

Veľkosť 40

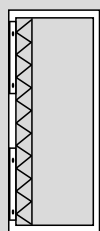
6500389

Veľkosť 63

6500393

Veľkosť 100

6500397



FILTRAČNÁ KOMORA

s filtračnou vložkou na zachytávanie prachu pri prevádzke s vonkajším vzduchom alebo zmiešavaným vzduchom, trieda filtra G4 pri veľkosti 63 a G3 pri veľkostiach 25/40/100, závesné uholníky na objednávku

Chránené práškovou farbou, odtieň dopravná biela RAL 9016

Veľkosť 25

6500549

Veľkosť 40

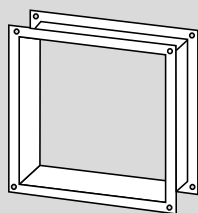
6500554

Veľkosť 63

6500559

Veľkosť 100

6500564



PRUŽNÁ MANŽETA S PROFILOVÝM RÁMOM SO 4 OTVORMI

Veľkosť 25

2525025

Veľkosť 40

2525040

Veľkosť 63

2525063

Veľkosť 100

2525100

Upozornenie: V kombinácii s LH-ATEX je potrebný ukostrovací pásik [obj. č. 2765450].

Ceny na vyžiadanie.


PLYNULÝ REGULÁTOR OTÁČOK

Na plynulú prevádzku jedného alebo viacerých zariadení s EC-motorom (0 - 10 V)

pre produkt

obj. č.

€

 LH-EC, TLH-EC, TLHD-EC,
 TLHD-K-EC, CFL-EC-ZUL,
 CFL-EC-ABL

2745100


1-STUPŇOVÝ SPÍNAČ OTÁČOK D1-2

s ochranou motora (8A, 400V) a blokováním opätovného zapnutia.

Upozornenie: v kombinácii s LH-ATEX, montáž iba mimo výbušnú oblasť.

Ochrana motora termistorom v spojení s termistorovým vypínacím zariadením na zabudovanie do spínacej skrine.

 LH, LH-ATEX, TLH, LHD,
 TLHD, TLHD-K

2745465


2-STUPŇOVÝ SPÍNAČ OTÁČOK DS-2

s ochranou motora (8A, 400V) a blokováním opätovného zapnutia.

Upozornenie: v kombinácii s LH-ATEX, montáž iba mimo výbušnú oblasť.

Ochrana motora termistorom v spojení s termistorovým vypínacím zariadením na zabudovanie do spínacej skrine.

 LH, LH-ATEX, TLH, LHD,
 TLHD, TLHD-K

2745467


3-STUPŇOVÝ SPÍNAČ OTÁČOK D 3-4

s ochranou motora (4A, 400V) a blokováním opätovného zapnutia.

Upozornenie: v kombinácii s LH-ATEX, montáž iba mimo výbušnú oblasť.

 LH, LH-ATEX, TLH, LHD,
 TLHD, TLHD-K

2701065


5-STUPŇOVÝ SPÍNAČ

s ochranou motora a blokováním opätovného zapnutia

D5-3 (2A, 400V)

 LH, LH-ATEX, TLH, LHD,
 TLHD, TLHD-K

2740010

D5-7 (4A, 400V)

 LH, LH-ATEX, TLH, LHD,
 TLHD, TLHD-K

2740013

D5-12 (7A, 400V)

 LH, LH-ATEX, TLH, LHD,
 TLHD, TLHD-K

2740014

D5-1 (1A, 400V)

 LH, LH-ATEX, TLH, LHD,
 TLHD, TLHD-K

2740015

D5-19 (12A, 400V)

 LH, LH-ATEX, TLH, TLHD,
 TLHD-K

2740017

Upozornenie: v kombinácii s LH-ATEX, montáž iba mimo výbušnú oblasť.


3-STUPŇOVÝ SPÍNAČ OTÁČOK E 3-7T

s ochranou motora (7A, 230V) a blokováním opätovného zapnutia.

LH, TLH

2701064


5-STUPŇOVÝ SPÍNAČ E5-7T

s ochranou motora (7A, 230V) a blokováním opätovného zapnutia.

LH, TLH

2740011

WOLF SPÍNAČE

02

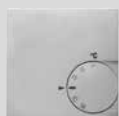


	pre produkt	obj. č.	€
SERVISNÝ VYPÍNAČ AR8 zmontovaný, s kabelážou	TLH-EC, TLH	2738379	

Ceny na vyžiadanie.

	pre produkt	obj. č.	€
	AUTOMATICKÉ RELÉ A1 na prepínanie servopohonu otvor/zatvor (3,15 A, 230 V)	LH-EC, LH, TLH-EC, TLH, TLHD-EC, TLHD-K-EC, TLHD, TLHD-K	7965020
	AUTOMATICKÉ RELÉ A1S na plynulé prestavovanie servopohonu zabudovaným voličom polohy [0 až 100%] (3, 15A, 230 V)	LH-EC, LH, TLH-EC, TLH, TLHD-EC, TLHD-K-EC, TLHD, TLHD-K	7940101
	VOLIČ POLOHY na zabudovanie do čelného panelu rozvádzača, na plynulé ovládanie servopohonu v kombinácii s automatickým relé A1 na inštaláciu na stenu, na plynulé ovládanie servopohonu v kombinácii s automatickým relé A1	LH-EC, LH, TLH-EC, TLH, TLHD-EC, TLHD-K-EC, TLHD, TLHD-K LH-EC, LH, TLH-EC, TLH, TLHD-EC, TLHD-K-EC, TLHD, TLHD-K	2744360 2744389
	SERVOPOHON 24 V NA PLYNULÚ REGULÁCIU ZMIEŠAVACEJ KLAPKY v spojení s modulom vetrania LM2	LH-EC, LH, TLH-EC, TLH	2269521
	SERVOPOHON 24 V NA RIADENIE VONKAJŠEJ KLAPKY s prepínaním otvor/zatvor	LH-EC, LH, TLH-EC, TLH	2269556
	SERVOPOHON 230 V/50 HZ NA RIADENIE VONKAJŠEJ KLAPKY s prepínaním otvor/zatvor	LH-EC, LH, TLH-EC, TLH, TLHD-EC, TLHD-K-EC, TLHD, TLHD-K	2269523
	SERVOPOHON 230 V/50 HZ NA PLYNULÚ REGULÁCIU ZMIEŠAVACEJ KLAPKY	LH-EC, LH, TLH-EC, TLH, TLHD-EC, TLHD-K-EC, TLHD, TLHD-K	2269522
	SPÍNAČ SERVOMOTORA (230 V/50 HZ) INDUKČNEJ ŽALÚZIE	LH-EC, LH, TLH-EC, TLH, TLHK-EC, TLHK	2701063

Ceny na vyžiadanie.



PRIESTOROVÝ TERMOSTAT

pre produkt

obj. č.

€

LH-EC, LH, TLH-EC, TLH, LHD, TLHD-EC, TLHD-K-EC, TLHD, TLHD-K, WS

2734000



PRIESTOROVÝ TERMOSTAT S PREPÍNAČOM LETO - ZIMA

LH-EC, LH, TLH-EC, TLH, TLHD-EC, TLHD-K-EC, TLHD, TLHD-K

2734700



PRIESTOROVÝ TERMOSTAT S TÝŽDENNÝM ČASOVACÍM PROGRAMOM

LH-EC, LH, TLH-EC, TLH, LHD, TLHD-EC, TLHD-K-EC, TLHD, TLHD-K, WS

2744079



DIAĽKOVÝ SNÍMAČ PRE PRIESTOROVÝ TERMOSTAT S HODINAMI

LH-EC, LH, TLH-EC, TLH, LHD, TLHD-EC, TLHD-K-EC, TLHD, TLHD-K

2744051



PRIESTOROVÝ TERMOSTAT V PRIEMYSELNOM VYHOTOVENÍ

LH-EC, LH, TLH-EC, TLH, LHD, TLHD-EC, TLHD-K-EC, TLHD, TLHD-K

2735300



PROTIMRAZOVÝ TERMOSTAT ZABUDOVANÝ

LH-EC/LH 25, 40, 63; TLH-EC/TLH 25, 40, 63; TLHK-EC/TLHK 25, 40, 63
LH-EC/LH 100, TLH-EC/TLH 100, TLHK-EC/TLHK 100

2730050

2730150

NOVÉ



UNIVERZÁLNE SPÍNACIE HODINY S TÝŽDENNÝM PROGRAMOM

LH-EC, TLH-EC, TLHD-EC, TLHD-K-EC, WS, CFL-EC-ZUL, CFL-EC-ABL

2746081



UKOSTROVACÍ PÁSIK NA VYROVNANIE NAPÄTÍ

LH-EC, LH, LH-ATEX, TLH-EC, TLH, TLHK-EC, TLHK, WS

2765450



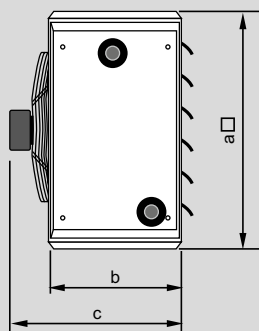
PRIPÁJACIA SVORKOVNICA NA PARALELNÚ PREVÁDZKU MAX. 3 JEDNOTIEK

LH, LH-ATEX, TLH, LHD

7965043

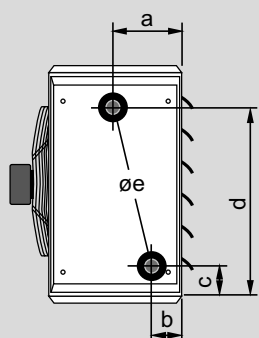
Upozornenie: v kombinácii s LH-ATEX, montáž iba mimo výbušnú oblasť.

Ceny na vyžiadanie.



ROZMERY ZÁKLADNEJ JEDNOTKY

Typ	Veľkosť	25	40	63	100
a	mm	540	670	840	1040
b	mm	300	300	300	340
c	mm	410	415	420	485

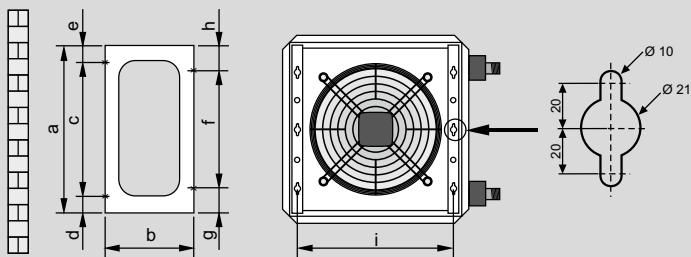


PRÍPOJKY

Typ	Veľkosť	25-1	25	40-1	40	63-1	63	100-1	100
			-2/-3/-4		-2/-3/-4		-2/-3/-4		-2/-3/-4
a	mm	98	158	98	143	103	143	124	179
b	mm	68	68	68	83	63	83	84	89
c	mm	92	95	96	100	95	98	115	109
d	mm	445	445	574	570	746	742	926	932
øe	mm	¾"	1"	¾"	1"	1"	1¼"	1"	1½"

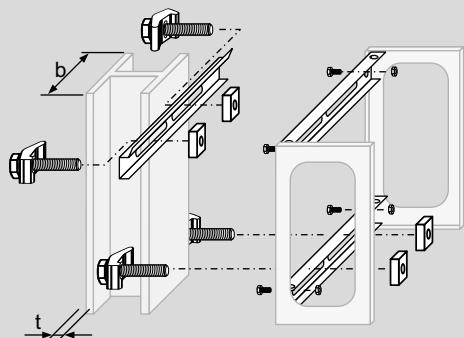
WOLF PRÍSLUŠENSTVO

02



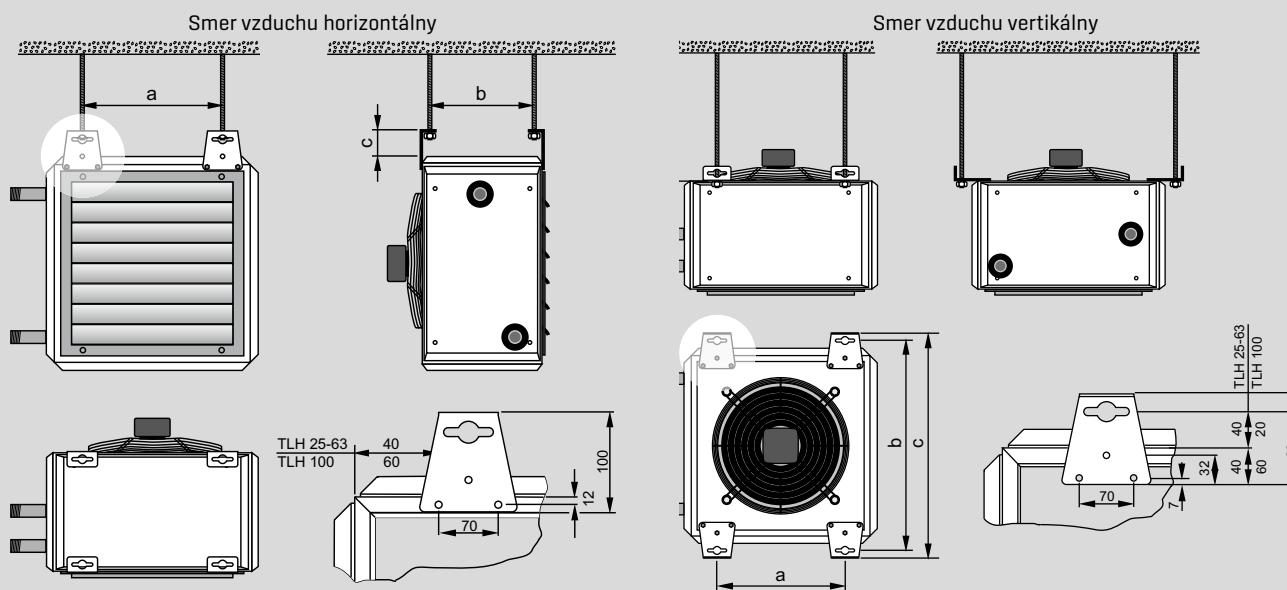
UPEVŇOVACIE KONZOLY

Typ	Veľkosť	25	40	63	100
a	mm	480	480	784	784
b	mm	250	250	350	350
c	mm	380	2x170	170+340+170	170+340+170
d	mm	70	90	72	72
e	mm	30	50	32	32
f	mm	170	2x170	3x170	3x170
g	mm	155	70	137	137
h	mm	155	70	137	137
i	mm	434	564	734	894



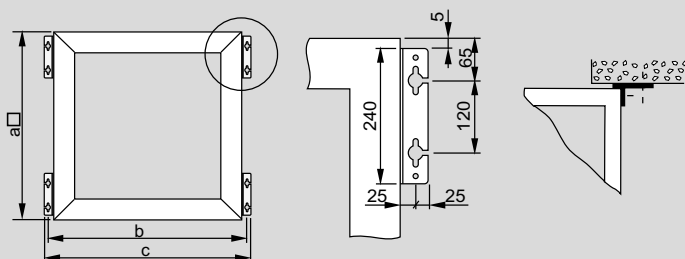
UPEVŇOVACIA SÚPRAVA NA ZVISLÝ OCEĽOVÝ NOSNÍK

b	mm	100-300
t	mm	6-21



ZÁVESNÉ PRÍLOŽKY NA ZAVESENIE JEDNOTKY

Typ	Veľkosť	25	40	63	100
horizontálne					
a	mm	350	480	650	810
b	mm	266	266	266	306
c	mm	60	60	60	60
vertikálne					
a	mm	270	440	610	780
b	mm	580	710	880	1040
c	mm	620	750	920	1080
d _{min}	mm	250	250	350	350

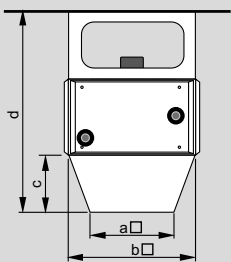


ZÁVESNÝ UHOLNÍK PRE PRÍSLUŠENSTVO NA VYFUKOVANIE VZDUCHU (VOLNÝ)

Typ	Veľkosť	25	40	63	100
a	mm	500	630	800	1000
b	mm	550	680	850	1050
c	mm	600	730	900	1100

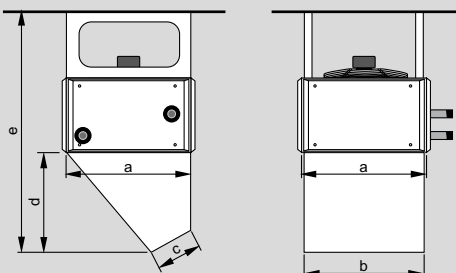
WOLF PRÍSLUŠENSTVO

02



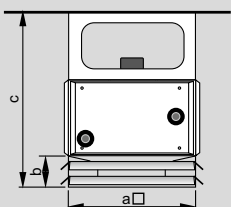
VÝFUKOVÝ KUŽEL

Typ	Veľkosť	25	40	63	100
a	mm	280	370	430	530
b	mm	460	590	760	920
c	mm	200	240	270	320
d	mm	750	790	920	1010



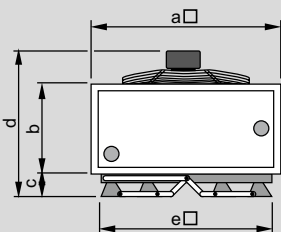
VÝFUKOVÁ DÝZA

Typ	Veľkosť	25	40	63	100
a	mm	460	590	760	920
b	mm	420	550	720	880
c	mm	190	250	260	320
d	mm	390	480	585	685
e	mm	940	1030	1235	1375



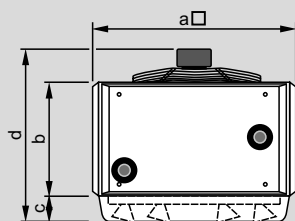
ŽALÚZIA SO ŠTVORSTRANNÝM VÝFUKOM

Typ	Veľkosť	25	40	63	100
a	mm	500	630	800	1000
b	mm	155	155	155	155
c	mm	705	705	805	845



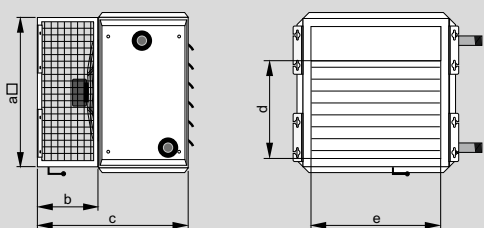
INDUKČNÁ ŽALÚZIA NA NÁSTENNÚ JEDNOTKU

Typ	Veľkosť	25	40	63	100
a	mm	540	670	840	1040
b	mm	300	300	300	340
c	mm	120	120	120	120
d	mm	530	535	540	605



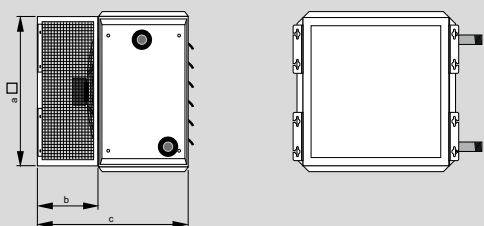
INDUKČNÁ ŽALÚZIA NA PODSTROPNÚ JEDNOTKU

Typ	Veľkosť	25	40	63	100
a	mm	540	670	840	1040
b	mm	300	300	300	340
c	mm	120	120	120	120
d	mm	530	535	540	605



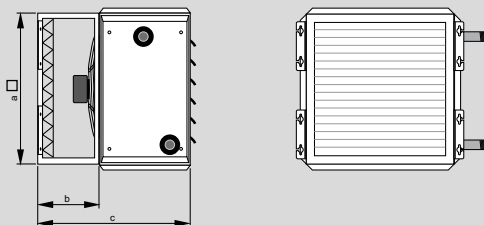
ZMIEŠAVACIA KOMORA / ZMIEŠAVACIA KOMORA S TEPELNOU IZOLÁCIU

Typ	Veľkosť	25	40	63	100
a	mm	500	630	800	1000
b	mm	500	500	500	540
c	mm	800	800	800	880
d	mm	245	360	530	690
e	mm	400	530	700	860



CIRKULAČNÁ KOMORA

Typ	Veľkosť	25	40	63	100
a	mm	500	630	800	1000
b	mm	300	500	500	540
c	mm	600	800	800	880

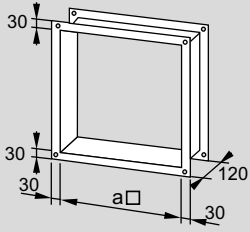


FILTRAČNÁ KOMORA

Typ	Veľkosť	25	40	63	100
a	mm	500	630	800	1000
b	mm	300	300	300	340
c	mm	600	600	600	680

WOLF PRÍSLUŠENSTVO

02



PRUŽNÁ MANŽETA S PROFILOVÝM RÁMOM SO 4 OTVORMI

Typ	Veľkosť	25	40	63	100
a	mm	400	530	700	860

WOLF

TOPWING OHRIEVAČ VZDUCHU TLHK-EC/TLHK

TOPWING		2
TOPWING TLHK-EC	TopWing ohrievač vzduchu na vykurovanie alebo chladenie s EC-motorom	2
TOPWING TLHK	TopWing ohrievač vzduchu na vykurovanie alebo chladenie	3
REGULÁCIA WRS / PRÍSLUŠENSTVO REGULÁCIE		4
REGULÁCIA WRS		4
PRÍSLUŠENSTVO REGULÁCIE		5
PRÍSLUŠENSTVO		7
PRIPÁJACIE PRÍSLUŠENSTVO		7
MONTÁŽNE PRÍSLUŠENSTVO		9
PRÍSLUŠENSTVO NA NASÁVANIE		10
TECHNICKÉ ÚDAJE		11
JEDNOTKY		11
PRÍSLUŠENSTVO		12



TOPWING TLHK-EC
TOPWING
OHRIEVAČE VZDUCHU NA VYKUROVANIE
ALEBO CHLADENIE S EC-MOTORMI

Ohrievač vzduchu na vykurovanie alebo chladenie v prevádzke s cirkulačným alebo zmiešaným vzduchom, určený na nástennú montáž.

Opláštenie: dopravná biela RAL 9016.

Ochrana vinutia zabudovanou kontrolou teploty.

Úsporné EC - motory (1 x 230 V).

Indukčná žalúzia so sekundárnym kónusom.

Voľný odtok.

EC-Motor 230V/50Hz

25

40

63

100

Výmenník tepla: Cu-Al PWW/PKW

	obj. č.	25	40	63	100
Indukčná žalúzia s el. servomotorom 230 V/50 Hz, ovládanie spínačom	6523866	6523869	6523872	6523917	€
Indukčná žalúzia s el. servomotorom 24 V, ovládaná modulom vetrania LM2	6523867	6523870	6523873	6523918	€
Indukčná žalúzia ovládaná ručne	6523865	6523868	6523871	6523916	€

Iné odtiene RAL a špeciálne farby na vyžiadanie.

Ceny na vyžiadanie.



TOPWING TLHK
TOPWING
OHRIEVAČE VZDUCHU NA VYKUROVANIE
ALEBO CHLADENIE

Ohrievač vzduchu na vykurovanie alebo chladenie v prevádzke s cirkulačným alebo zmiešavaným vzduchom, určený na nástennú montáž.

Opláštenie: dopravná biela RAL 9016.

Ochrana motora pomocou integrovaného monitorovania teploty.

Indukčná žalúzia so sekundárnym kónusom.

Voľný odtok.

Motor na striedavý prúd 230V/ 50 Hz

25

40

63

Výmenník tepla: Cu-Al PWW/PKW

Indukčná žalúzia s el. servomotorom 230 V/50 Hz, ovládanie spínačom	obj. č.	6523391	6523395	6523679
	€			
Indukčná žalúzia s el. servomotorom 24 V, ovládaná modulom vetrania LM2	obj. č.	6523393	6523397	6523680
	€			
Indukčná žalúzia ovládaná ručne	obj. č.	6523375	6523377	6523678
	€			

Iné odtiene RAL a špeciálne farby na vyžiadanie.

Ceny na vyžiadanie.



OVLÁDACÍ MODUL VETRANIA BML

- regulácia podľa vnútornej teploty
- grafický displej s podsvietením
- jednoduchá obsluha menu pomocou textových zobrazení
- ovládanie pomocou otočného gombíka s tlačidlou funkciou
- 4 tlačidlá na najčastejšie používané funkcie (Info, nastavenie teploty a otáčok, podiel vonkajšieho vzduchu)
- montáž ovládacieho modulu BML do modulu vetrania alebo do nástenného držiaka ako diaľkove ovládanie
- na reguláciu a ovládanie až 7 zón stačí len jeden ovládací modul BML
- požiadavka na teplotu kotla optimalizovaná podľa potreby cez dátovú zbernicu eBus
- rozhranie zbernice eBus

2744634



NÁSTENNÝ DRŽIAK

na zabudovanie ovládacieho modulu BML ako diaľkového ovládania

2744275



MODUL VETRANIA LM1

(vrátane snímača vnútornej teploty)

- modul na reguláciu ohrievačov vzduchu s dvojitáčkovým motorom
- jednoduchá konfigurácia regulátora nastavením jednej z preddefinovaných schém zapojenia
- regulácia vnútornej teploty optimalizovaná podľa potreby zmenou otáčok ohrievača vzduchu
- riadenie čerpadla vo vykurovacom okruhu
- riadenie kotla
- požiadavka na teplotu kotla optimalizovaná podľa potreby cez dátovú zbernicu eBus
- rozhranie eBus s automatickým energetickým manažmentom
- do modulu LM1 sa dá zasunul ovládací modul vetrania BML

2744603

Upozornenie: nie je možné v spojení s EC-motorom.



MODUL VETRANIA LM2

- modul na reguláciu ohrievačov vzduchu podľa vnútornej teploty zmenou otáčok alebo zmiešavaním vzduchu
- 2-stupňove riadenie motora v spojení s vetracím modulom LM1 alebo plynule riadenie motora prostredníctvom 0-10 V signálu v spojení s ventilátorom EC
- jednoduchá konfigurácia regulátora nastavením jednej z preddefinovaných schém zapojenia
- riadenie kotla
- požiadavka na teplotu kotla optimalizovaná podľa potreby cez dátovú zbernicu eBus
- rozhranie dátovej zbernice eBus s automatickým energetickým manažmentom
- do modulu LM2 sa dá zasunúť ovládací modul vetrania BML
- regulácia klapky zmiešaného vzduchu (v spojení so servomotorom 24V)
- regulácia indukčnej žalúzie

2744604

Ceny na vyžiadanie.

		obj. č.	€
	SNÍMAČ VONKAJŠEJ, STROPNEJ ALEBO VNÚTORNEJ TEPLoty	LH-EC, LH, TLH-EC, TLH, TLHK-EC, TLHK, LHD, TLHD-EC, TLHD-K-EC, TLHD, TLHD-K, CFL-WRG, CFL-EC-ZUL, CKL, CRL	2792021
	SPÍNAČ SERVOMOTORA INDUKČNEJ ŽALÚZIE 230V/50HZ	LH-EC, LH, TLH-EC, TLH, TLHK-EC, TLHK	2701063
	PROTIMRAZOVÝ TERMOSTAT ZABUDOVANÝ	LH-EC/LH 25, 40, 63; TLH-EC/TLH 25, 40, 63; TLHK-EC/TLHK 25, 40, 63 LH-EC/LH 100, TLH-EC/TLH 100, TLHK-EC/TLHK 100	2730050 2730150
	OBMEDZOVAČ TLAKOVÉHO ROZDIELU na monitorovanie znečistenia filtra		
	voľný	LH-EC, LH, TLH-EC, TLH, TLHK-EC, TLHK, TLHD-EC, TLHD-K-EC, TLHD, TLHD-K	2744030
	namontovaný	LH-EC, LH, TLH-EC, TLH, TLHK-EC, TLHK, TLHD-EC, TLHD-K-EC, TLHD, TLHD-K	6523043
	UKOSTROVACÍ PÁSİK NA VYROVNANIE NAPĀTÍ	LH-EC, LH, LH-ATEX, TLH-EC, TLH, TLHK-EC, TLHK, WS	2765450
	5-STUPŇOVÝ SPÍNAČ na elektronické nastavenie otáčok, vstup 0 - 10 V		
	[2A, 400V]	LH, TLH, TLHK, LHD, TLHD, TLHD-K	2744840
	[4A, 400V]	LH, TLH, TLHK, LHD, TLHD, TLHD-K	2744841
	[6A, 230V]	LH, TLH, TLHK, LHD, TLHD, TLHD-K	2745066
	Upozornenie: nie je možné v spojení s EC-motorom.		
	SNÍMAČ TEPLoty PRÍVODU VZDUCHU (NTC 5K) na meranie teploty privádzaného vzduchu	LH-EC, LH, TLH-EC, TLH, TLHK-EC, TLHK, LHD, TLHD-EC, TLHD-K-EC, TLHD, TLHD-K, TS, MKS,	2792026
	DRŽIAK SNÍMAČA TEPLoty PRÍVODU	Snímač teploty prívodu vzduchu (NTC 5K)	2792029

Ceny na vyžiadanie.

WOLF

PRÍSLUŠENSTVO REGULÁCIE



03

MODUL ROZHRANIA ISM - 5 LON

na pripojenie modulov vetrania LM1 a LM2
na reguláciu budovy s použitím štandardných
sietí LON

LH-EC, LH, TLH-EC, TLH,
TLHK-EC, TLHK, LHD,
TLHD-EC, TLHD-K-EC,
TLHD, TLHD-K, CGL, CFL-
EC-ZUL

obj. č.

€

2745029

Ceny na vyžiadanie.



**UZATVÁRACIA SÚPRAVA VÝMENNÍKA TEPLA
DO PRÍVODU A SPIATOČKY**

obsahuje: závitovú spojku 1" s plochým tesnením na pripojenie prívodu a spiatočky, automatický odvzdušňovač (rýchloodvzdušňovač) s automatickým uzatváracím ventilom, plniaci a vypúšťací kohút s viečkom a prípojkou na hadicu, guľové kohúty s vnútorným závitom 1" v prívode a spiatočke, prípojku 3/4" s vonkajším závitom [napr. na teplomer] v prívode a spiatočke, vhodná pre teplovodný okruh max. 110 °C a prevádzkový tlak max. 10 barov.

priame vyhotovenie

LH-EC/LH 25, LH25-ATEX Typ 2/3/4; LH-EC/LH 40, LH40-ATEX Typ 2/3/4; LH-EC/LH 63, LH63-ATEX Typ 1; LH-EC/LH 100, LH100-ATEX Typ 1; TLH-EC/TLH 25 Typ 2/3/4; TLH-EC/TLH 40 Typ 2/3/4; TLH-EC/TLH 63 Typ 1; TLH-EC/TLH 100 Typ 1; TLHK-EC/TLHK 25, 40; TLHD-EC, TLHD-K-EC, TLHD, TLHD-K

2008030

rohové vyhotovenie

LH-EC/LH 25, LH25-ATEX Typ 2/3/4; LH-EC/LH 40, LH40-ATEX Typ 2/3/4; LH-EC/LH 63, LH63-ATEX Typ 1; LH-EC/LH 100, LH100-ATEX Typ 1; TLH-EC/TLH 25 Typ 2/3/4; TLH-EC/TLH 40 Typ 2/3/4; TLH-EC/TLH 63 Typ 1; TLH-EC/TLH 100 Typ 1; TLHK-EC/TLHK 25, 40, TLHD-EC, TLHD-K-EC, TLHD, TLHD-K

2008040



SÚPRAVA PRÍRUB

pozostáva z 2 závitových prírub, 2 privarovacích prírub, 2 plochých tesnení a zo skrutiek so šesťhrannou hlavou a šesťhranných matic.

DN 25, R 1"

LH-EC/LH 25, 40, Typ 2/3/4; LH 25/40-ATEX Typ 2/3/4; LH-EC/LH 63, 100, Typ 1; LH 63/100-ATEX Typ 1; TLH-EC/TLH 25, 40, Typ 2/3/4; TLH-EC/TLH 63, 100, Typ 1; TLHK 25, 40; LHD

2070202

DN 32, R 1¼"

LH-EC/LH 63, Typ 2/3/4; LH 63-ATEX Typ 2/3/4; TLH-EC/TLH 63, Typ 2/3/4; TLHK 63

2070203

DN 40, R 1½"

LH-EC/LH 100, Typ 2/3/4; LH 100-ATEX Typ 2/3/4; TLH-EC/TLH 100, Typ 2/3/4; TLHK 100

2070204



VENTIL NA HYDRAULICKÉ VYREGULOVANIE

DN 20, 4 - 15 l/min
DN 20, 8 - 30 l/min
DN 25, 6 - 20 l/min
DN 25, 10 - 40 l/min
DN 32, 20 - 70 l/min
DN 40, 30 - 120 l/min

2070931
2070932
2070933
2070934
2070935
2070936

WOLF

PRIPÁJACIE PRÍSLUŠENSTVO

03



ČERPADLO NA KONDENZÁT

s beznapätovým výstupom alarmu s pripájacím konektorom, nádržkou na kondenzát s vekom a nástenným držiakom, hadicou 10 mm z PVC dĺžky 6 m, spätným ventilom a adaptérom na prívod kondenzátu

pre produkt

obj. č.

€

TLHK-EC, TLHK, CWL Excellent, CWL-T Excellent, CWL-F Excellent

2071268



ODPADOVÝ LIEVIK R1

so sifónom a rozetou, z transparentného plastu

TLHK-EC, TLHK, TLHD-EC, TLHD-K-EC, TLHD, TLHD-K

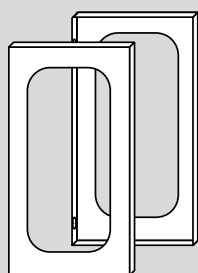
2011005

Ceny na vyžiadanie.

pre produkt

obj. č.

€



UPEVŇOVACIE KONZOLY

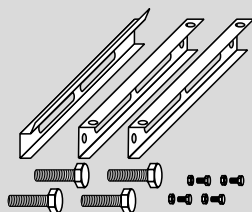
na nástennú a podstropnú montáž z pozinkovaného profilového oceľového plechu hrúbky 2 mm, chránené práškovou farbou dopravná biela RAL 9016:

2 konzoly a šesťhranné skrutky na pripevnenie na jednotku

Veľkosť 25, 40
Veľkosť 63, 100

6500494
6500497

03

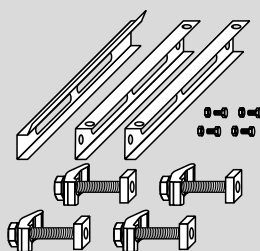


UPEVŇOVACIA SÚPRAVA NA ZVISLÝ BETÓNOVÝ NOSNÍK

na zavesenie jednotky na betónový nosník na vopred namontovanú montážnu lištu, hmoždinky a skrutky sú súčasťou stavebnej prípravy, obsahuje: montážnu lištu, 2 kusy závesných lišt z pozinkovaného oceľového plechu, skrutky a matice (len v spojení s upevňovacími konzolami)

Veľkosť 25
Veľkosť 40

6500781
6500782

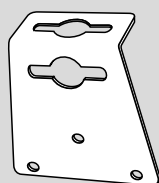


UPEVŇOVACIA SÚPRAVA NA ZVISLÝ OCEĽOVÝ NOSNÍK

na zavesenie jednotky na zvislý oceľový nosník pomocou upínacích príložiek na vopred namontovanú montážnu lištu, na všetky oceľové nosníky so šírkou príruby „b“ od 100 mm do 300 mm a hrúbkou príruby „t“ od 6 mm do 21 mm. Obsahuje: montážnu lištu, 2 nosné lišty z oceľového pozinkovaného plechu, 4 ks upevňovacích príložiek, skrutky a matice (len v spojení s upevňovacími konzolami).

Veľkosť 25
Veľkosť 40

6500783
6500784



ZÁVESNÉ PRÍLOŽKY NA ZAVESENIE JEDNOTKY S HORIZONTÁLNYM PRÚDENÍM VZDUCHU

chránené práškovou farbou dopravná biela RAL 9016:

na montáž na závitové tyče alebo dierovaný pás s horizontálnym prúdením vzduchu.

1 súprava = 4 kusy

6500038



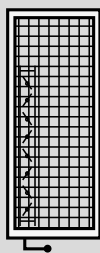
ZÁVESNÝ UHOLNÍK PRE VYFUKOVANIE VZDUCHU (VOLNÉ)

na nástennú a stropnú montáž so zabudovanou zmiešavacou, cirkulačnou, filtračnou komorou alebo komorou na vonkajší vzduch, chránené práškovou farbou, odtieň dopravná biela RAL 9016. Na upevnenie sú potrebné 4 ks závesných uholníkov. Tie sú aj súčasťou príslušenstva na nasávanie vzduchu (utesnenie na stenu alebo na strop je súčasťou stavebnej prípravy).

1 kus
Súprava 4 kusy

6500325
6523054

Ceny na vyžiadanie.



ZMIEŠAVACIA KOMORA / ZMIEŠAVACIA KOMORA TEPELNE IZOLOVANÁ

na individuálne prispôsobenie intenzity výmeny vzduchu. Nasávanie vonkajšieho vzduchu na zadnej strane, nasávanie cirkulačného vzduchu z boku alebo otočením komory o 90° zhora alebo zdola.

Plynulé ručné ovládanie medzi prevádzkou s čisto cirkulačným vzduchom alebo s čisto zmiešavaným vzduchom alebo s čisto vonkajším vzduchom

Chránené práškovou farbou, odtieň dopravná biela RAL 9016

Závesné uholníky sú súčasťou dodávky.

bez tepelnej izolácie

Veľkosť 25

na vyžiadanie

Veľkosť 40

na vyžiadanie

Veľkosť 63

na vyžiadanie

Veľkosť 100

na vyžiadanie

s tepelnou izoláciou

Veľkosť 25

na vyžiadanie

Veľkosť 40

na vyžiadanie

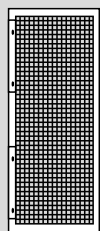
Veľkosť 63

na vyžiadanie

Veľkosť 100

na vyžiadanie

Upozornenie: Pri prevádzke s vonkajším vzduchom spadajú ohrievače vzduchu do oblasti, ktorá sa riadi nariadením EU č. 1253/2014.



CIRKULAČNÁ KOMORA S BOČNÝM NASÁVANÍM

na nasávanie cirkulačného vzduchu cez dve bočné mriežky alebo pri pootočení o 90° nasávanie zdola a zhora.

Chránené práškovou farbou, odtieň dopravná biela RAL 9016.

Závesné uholníky sú súčasťou dodávky.

Veľkosť 25

6500331

Veľkosť 40

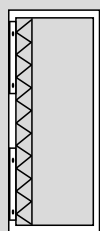
6500389

Veľkosť 63

6500393

Veľkosť 100

6500397



FILTRAČNÁ KOMORA

s filtračnou vložkou na zachytávanie prachu pri prevádzke s vonkajším vzduchom alebo zmiešavaným vzduchom, trieda filtra G4 pri veľkosti 63 a G3 pri veľkostiach 25/40/100, závesné uholníky na objednávku.

Chránené práškovou farbou, odtieň dopravná biela RAL 9016.

Veľkosť 25

6500549

Veľkosť 40

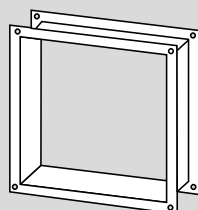
6500554

Veľkosť 63

6500559

Veľkosť 100

6500564



PRUŽNÁ MANŽETA S PROFILOVÝM RÁMOM SO 4 OTVORMI

Veľkosť 25

2525025

Veľkosť 40

2525040

Veľkosť 63

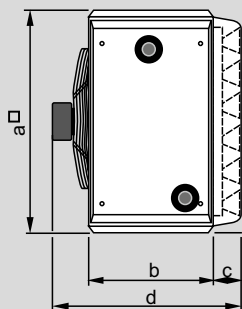
2525063

Veľkosť 100

2525100

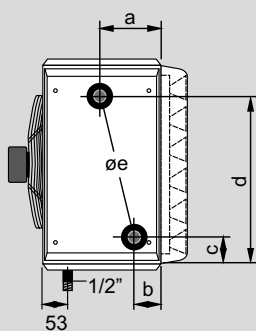
Upozornenie: V kombinácii s LH-ATEX je potrebný ukostrovací pásik [obj. č. 2765450]

Ceny na vyžiadanie.



ROZMERY ZÁKLADNEJ JEDNOTKY

Typ	Veľkosť	25	40	63	100
a	mm	540	670	840	1040
b	mm	300	300	300	340
c	mm	120	120	120	120
d	mm	530	535	540	605

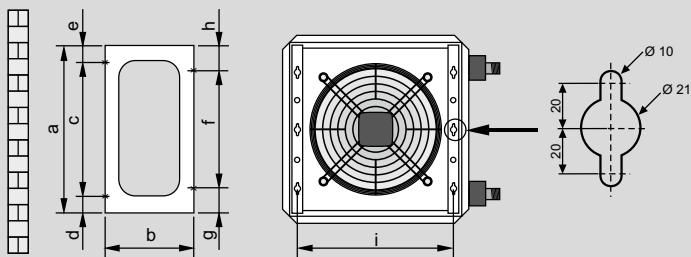


PRÍPOJKY

Typ	Veľkosť	25	40	63	100
a	mm	158	143	143	179
b	mm	68	83	83	89
c	mm	94	99	99	109
d	mm	445	570	743	932
Øe	mm	1"	1"	1¼"	1½"

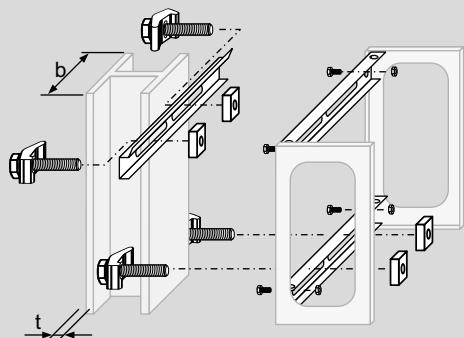
WOLF PRÍSLUŠENSTVO

03



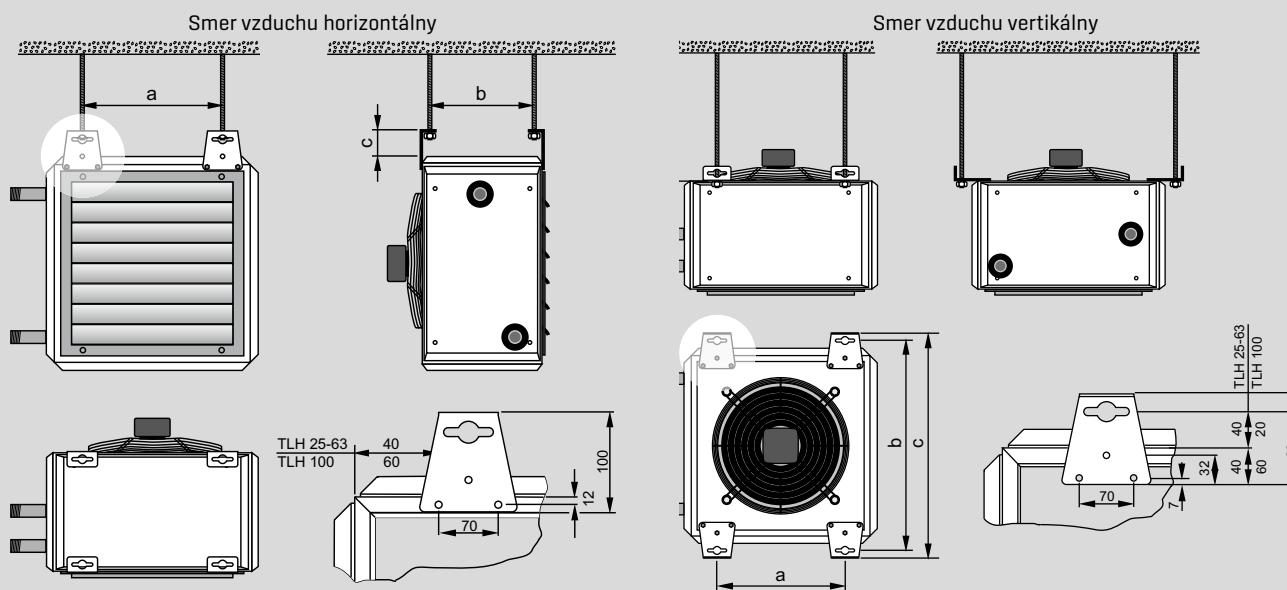
UPEVŇOVACIE KONZOLY

Typ	Veľkosť	25	40	63	100
a	mm	480	480	784	784
b	mm	250	250	350	350
c	mm	380	2x170	170+340+170	170+340+170
d	mm	70	90	72	72
e	mm	30	50	32	32
f	mm	170	2x170	3x170	3x170
g	mm	155	70	137	137
h	mm	155	70	137	137
i	mm	434	564	734	894



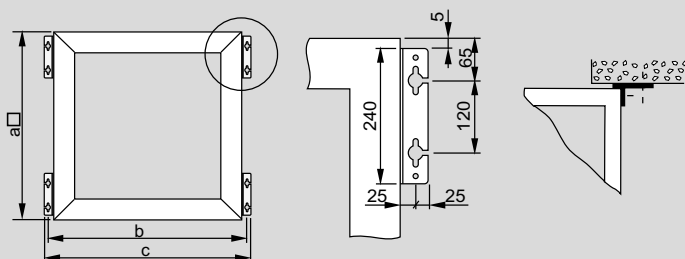
UPEVŇOVACIA SÚPRAVA NA ZVISLÝ OCEĽOVÝ NOSNÍK

b	mm	100-300
t	mm	6-21



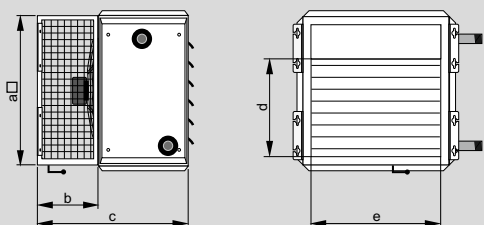
ZÁVESNÉ PRÍLOŽKY NA ZAVESENIE JEDNOTKY

Typ	Veľkosť	25	40	63	100
horizontálne					
a	mm	350	480	650	810
b	mm	266	266	266	306
c	mm	60	60	60	60
vertikálne					
a	mm	270	440	610	780
b	mm	580	710	880	1040
c	mm	620	750	920	1080
d _{min}	mm	250	250	350	350



ZÁVESNÝ UHOLNÍK PRE PRÍSLUŠENSTVO NA VYFUKOVANIE VZDUCHU (VOLNÝ)

Typ	Veľkosť	25	40	63	100
a	mm	500	630	800	1000
b	mm	550	680	850	1050
c	mm	600	730	900	1100



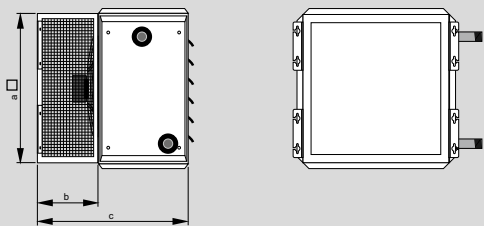
ZMIEŠAVACIA KOMORA / ZMIEŠAVACIA KOMORA S TEPELNOU IZOLÁCIOU

Typ	Veľkosť	25	40	63	100
a	mm	500	630	800	1000
b	mm	500	500	500	540
c	mm	800	800	800	880
d	mm	245	360	530	690
e	mm	400	530	700	860

WOLF

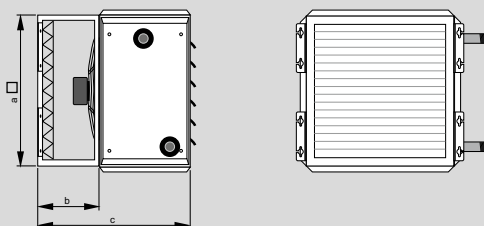
PRÍSLUŠENSTVO

03



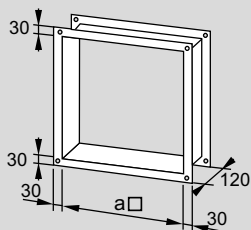
CIRKULAČNÁ KOMORA

Typ	Veľkosť	25	40	63	100
a	mm	500	630	800	1000
b	mm	300	500	500	540
c	mm	600	800	800	880



FILTRAČNÁ KOMORA

Typ	Veľkosť	25	40	63	100
a	mm	500	630	800	1000
b	mm	300	300	300	340
c	mm	600	600	600	680



PRUŽNÁ MANŽETA S PROFILOVÝM RÁMOM SO 4 OTVORMI

Typ	Veľkosť	25	40	63	100
a	mm	400	530	700	860

WOLF

OHRIEVAČE VZDUCHU TOPWING

TLHD-EC / TLHD-K-EC / TLHD / TLHD-K

TOPWING		2
TOPWING TLHD-EC	ohrievač vzduchu Topwing na vykurovanie s EC-motorom	2
TOPWING TLHD-K-EC	ohrievač vzduchu Topwing na vykurovanie alebo chladenie s EC-motorom	3
TOPWING TLHD	ohrievač vzduchu Topwing na vykurovanie	4
TOPWING TLHD-K	ohrievač vzduchu Topwing na vykurovanie alebo chladenie	5
REGULÁCIA WRS / PRÍSLUŠENSTVO REGULÁCIE		6
REGULÁCIA WRS		6
PRÍSLUŠENSTVO REGULÁCIE		7
PRÍSLUŠENSTVO		8
PRIPÁJACIE PRÍSLUŠENSTVO		8
PRÍSLUŠENSTVO		9
RIADIACE JEDNOTKY		12
SERVOMOTORY		13
TERMOSTATY		14
TECHNICKÉ ÚDAJE		15
JEDNOTKY		15
PRÍSLUŠENSTVO		16



TOPWING TLHD-EC
TOPWING
OHRIEVAČE VZDUCHU NA VYKUROVANIE
S EC-MOTORMI

Ohrievač vzduchu na vykurovanie, podstropná montáž.
 Na prevádzku s cirkulačným vzduchom alebo na zavesený podhľad
 na prevádzku s cirkulačným alebo zmiešavaným vzduchom.

Opláštenie: dopravná biela RAL 9016.

Ochrana vinutia zabudovanou kontrolou teploty.

Úsporné EC - motory [1 x 230 V].

Základná jednotka v prevádzke so zmiešavaným vzduchom
 s dodatočnou tepelnou izoláciou jednotky na zabránenie tvorby
 kondenzátu na jednotke.

Prevádzka so zmiešaným vzduchom*

40

63

Výmenník tepla: Cu-Al PWW

	obj. č.	6523783	6523785
Vykurovanie [230V]			
		€	

Prevádzka s cirkulačným vzduchom

40

63

Výmenník tepla: Cu-Al PWW

	obj. č.	6523782	6523784
Vykurovanie [230V]			
		€	

* zmiešaná teplota pred výmenníkom, min. +5°C

Ceny na vyžiadanie.



TOPWING TLHD-K-EC
TOPWING
OHRIEVAČE VZDUCHU NA VYKUROVANIE
ALEBO CHLADENIE S EC-MOTORMI

04

Ohrievač vzduchu na vykurovanie alebo chladenie, podstropná montáž. Na prevádzku s cirkulačným vzduchom alebo na zavesený podhľad na prevádzku s cirkulačným alebo zmiešavaným vzduchom.

Základná jednotka v prevádzke so zmiešavaným vzduchom s dodatočnou tepelnou izoláciou jednotky na zabránenie tvorby kondenzátu na jednotke.

Opláštenie: dopravná biela RAL 9016.

Základná jednotka v prevádzke s cirkulačným vzduchom s integrovaným čerpadlom na kondenzát.

Ochrana vinutia zabudovanou kontrolou teploty.

Úsporné EC - motory (1 x 230 V).

Prevádzka so zmiešavaným vzduchom *

40

63

Výmenník tepla: Cu-Al PWW/PKW

Vykurovanie/chladenie [230V]	obj. č.	6523787	6523789
	€		

Prevádzka s cirkulačným vzduchom

40

63

Výmenník tepla: Cu-Al PWW/PKW

Vykurovanie/chladenie [230V]	obj. č.	6523786	6523788
	€		

* zmiešaná teplota pred výmenníkom, min. +5°C

Ceny na vyžiadanie.



TOPWING TLHD TOPWING OHRIEVAČE VZDUCHU NA VYKUROVANIE

Ohrievač vzduchu na vykurovanie, podstropná montáž.
Na prevádzku s cirkulačným vzduchom alebo na zavesený podhľad
na prevádzku s cirkulačným alebo zmiešavaným vzduchom.

Opláštenie: dopravná biela RAL 9016.

Ochrana motora pomocou integrovaného monitorovania teploty.

Základná jednotka v prevádzke so zmiešavaným vzduchom
s dodatočnou tepelnou izoláciou jednotky na zabránenie tvorby
kondenzátu na jednotke.

Prevádzka so zmiešavaným vzduchom *

40

63

Výmenník tepla: Cu-Al PWW

Vykurovanie (400V)	obj. č.	6523076	6523084
	€		

Prevádzka s cirkulačným vzduchom

40

63

Výmenník tepla: Cu-Al PWW

Vykurovanie (400V)	obj. č.	6523074	6523082
	€		

* zmiešaná teplota pred výmenníkom, min. +5°C

Ceny na vyžiadanie.



TOPWING TLHD-K
TOPWING
OHRIEVAČE VZDUCHU NA VYKUROVANIE
ALEBO CHLADENIE

04

Ohrievač vzduchu na vykurovanie alebo chladenie, podstropná montáž. Na prevádzku s cirkulačným vzduchom alebo na zavesený pohľad na prevádzku s cirkulačným alebo zmiešavaným vzduchom.

Opláštenie: dopravná biela RAL 9016

Ochrana motora pomocou integrovaného monitorovania teploty.

Základná jednotka v prevádzke so zmiešavaným vzduchom s dodatočnou tepelnou izoláciou jednotky na zabránenie tvorby kondenzátu na jednotke.

Základná jednotka v prevádzke s cirkulačným vzduchom s integrovaným čerpadlom na kondenzát

Prevádzka so zmiešavaným vzduchom *

40

63

Výmenník tepla: Cu-Al PWW/PKW

Vykurovanie/chladenie (400V)	obj. č.	6523080	6523088
	€		

Prevádzka s cirkulačným vzduchom

40

63

Výmenník tepla: Cu-Al PWW/PKW

Vykurovanie/chladenie (400V)	obj. č.	6523078	6523086
	€		

* zmiešaná teplota pred výmenníkom, min. +5°C

Ceny na vyžiadanie.



OVLÁDACÍ MODUL VETRANIA BML

- regulácia podľa vnútornej teploty
- grafický displej s podsvietením
- jednoduchá obsluha menu pomocou textových zobrazení
- ovládanie pomocou otočného gombíka s tlačidlou funkciou
- 4 tlačidla na najčastejšie používané funkcie (Info, nastavenie teploty a otáčok, podiel vonkajšieho vzduchu)
- montáž ovládacieho modulu BML do modulu vetrania alebo do nástenného držiaka ako diaľkove ovládanie
- na reguláciu a ovládanie až 7 zón stačí len jeden ovládací modul BML
- požiadavka na teplotu kotla optimalizovaná podľa potreby cez dátovú zbernicu eBus
- rozhranie zbernice eBus

2744634



NÁSTENNÝ DRŽIAK

na zabudovanie ovládacieho modulu BML ako diaľkového ovládania.

2744275



MODUL VETRANIA LM1

(vrátane snímača vnútornej teploty)

- modul na reguláciu ohrievačov vzduchu s dvojitáčkovým motorom
- jednoduchá konfigurácia regulátora nastavením jednej z preddefinovaných schém zapojenia
- regulácia vnútornej teploty optimalizovaná podľa potreby zmenou otáčok ohrievača vzduchu
- riadenie čerpadla vo vykurovacom okruhu
- riadenie kotla
- požiadavka na teplotu kotla optimalizovaná podľa potreby cez dátovú zbernicu eBus
- rozhranie eBus s automatickým energetickým manažmentom
- do modulu LM1 sa dá zasunul ovládací modul vetrania BML

2744603

Upozornenie: nie je možné v spojení s EC-motorom.



MODUL VETRANIA LM2

- modul na reguláciu ohrievačov vzduchu podľa vnútornej teploty zmenou otáčok alebo zmiešavaním vzduchu
- 2-stupňove riadenie motora v spojení s vetracím modulom LM1 alebo plynule riadenie motora prostredníctvom 0-10 V signálu v spojení s ventilátorom EC
- jednoduchá konfigurácia regulátora nastavením jednej z preddefinovaných schém zapojenia
- riadenie kotla
- požiadavka na teplotu kotla optimalizovaná podľa potreby cez dátovú zbernicu eBus
- rozhranie dátovej zbernice eBus s automatickým energetickým manažmentom
- do modulu LM2 sa dá zasunúť ovládací modul vetrania BML
- regulácia klapky zmiešaného vzduchu (v spojení so servomotorom 24V)
- regulácia indukčnej žalúzie

2744604

Ceny na vyžiadanie.

obj. č. €



SNÍMAČ VONKAJŠEJ, STROPNEJ ALEBO VNÚTORNEJ TEPLoty

2792021



OBMEDZOVAČ TLAKOVÉHO ROZDIELU
na monitorovanie znečistenia filtra

voľný
namontovaný

2744030
6523043



5-STUPŇOVÝ SPÍNAČ

na elektronické nastavenie otáčok, vstup 0 - 10 V

[2A, 400V]
[4A, 400V]

2744840
2744841

Upozornenie: nie je možné v spojení s EC-motorom.



SNÍMAČ TEPLoty PRÍVODU VZDUCHU (NTC 5K)
na meranie teploty privádzaného vzduchu

2792026

DRŽIAK SNÍMAČA TEPLoty PRÍVODU

2792029



MODUL ROZHRAINIA ISM - 5 LON

na pripojenie modulov vetrania LM1 a LM2 na reguláciu budovy
s použitím štandardných sietí LON .

2745029

Ceny na vyžiadanie.

04



**UZATVÁRACIA SÚPRAVA VÝMENNÍKA TEPLA
DO PRÍVODU A SPIATOČKY**

obsahuje:
závitovú spojku 1" s plochým tesnením na
prípojenie prívodu a spiatočky, automatický
odvzdušňovač (rýchloodvzdušňovač)
s automatickým uzatváracím ventilom, plniaci
a vypúšťací kohút s viečkom a prípojkou na
hadicu, guľové kohúty s vnútorným závitom 1"
v prívode a spiatočke, prípojku 3/4"
s vonkajším závitom (napr. na teplomer) v prí-
vode a spiatočke, vhodná pre teplovodný okruh
max. 110 °C a prevádzkový tlak max. 10 barov.

priame vyhotovenie

LH-EC/LH 25, LH25-
ATEX Typ 2/3/4; LH-EC/
LH 40, LH40-ATEX Typ
2/3/4; LH-EC/LH 63,
LH63-ATEX Typ 1; LH-EC/
LH 100, LH100-ATEX Typ
1; TLH-EC/TLH 25 Typ
2/3/4; TLH-EC/TLH 40
Typ 2/3/4; TLH-EC/TLH
63 Typ 1; TLH-EC/TLH
100 Typ 1; TLHK-EC/TLHK
25, 40; TLHD-EC, TLHD-
K-EC, TLHD, TLHD-K

2008030

rohové vyhotovenie

LH-EC/LH 25, LH25-
ATEX Typ 2/3/4; LH-EC/
LH 40, LH40-ATEX Typ
2/3/4; LH-EC/LH 63,
LH63-ATEX Typ 1; LH-EC/
LH 100, LH100-ATEX Typ
1; TLH-EC/TLH 25 Typ
2/3/4; TLH-EC/TLH 40
Typ 2/3/4; TLH-EC/TLH
63 Typ 1; TLH-EC/TLH
100 Typ 1; TLHK-EC/TLHK
25, 40, TLHD-EC, TLHD-
K-EC, TLHD, TLHD-K

2008040



VENTIL NA HYDRAULICKÉ VYREGULOVANIE

DN 20, 4 - 15 l/min
DN 20, 8 - 30 l/min
DN 25, 6 - 20 l/min
DN 25, 10 - 40 l/min
DN 32, 20 - 70 l/min
DN 40, 30 - 120 l/min

2070931
2070932
2070933
2070934
2070935
2070936



ODPADOVÝ LIEVIK R1
so sifónom a rozetou,
z transparentného plastu

TLHK-EC, TLHK, TLHD-EC,
TLHD-K-EC, TLHD, TLHD-K

2011005

Ceny na vyžiadanie.



VLOŽKOVÝ FILTER

pre TLHD-EC, TLHD-K-EC, TLHD, TLHD-K, trieda filtra G4 (nehodné na pripojenie vzduchotechnického potrubia)

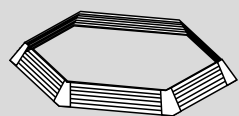
pre produkt

obj. č.

€

Veľkosť 40
Veľkosť 63

6523097
6523098

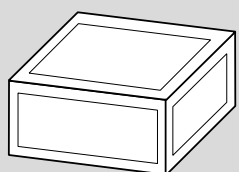


NASÁVACÍ LÍMEC

na zakrytie medzery na nasávanie vzduchu pri montáži priamo na strop alebo ako dekoratívny kryt vo všetkých prípadoch inštalácie, farba dopravná biela RAL 9016
Výška 100 mm

Veľkosť 40
Veľkosť 63

6511553
6511554

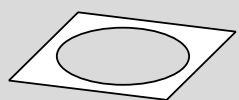


VOĽNÁ KOMORA

opláštenie dvojité 25 mm, tepelne izolované, ocelový plech pozinkovaný

Veľkosť 40
Veľkosť 63

6511577
6511578

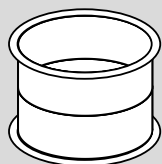


PRECHODOVÝ KUS

na spojenie kruhového vyrovnávajúceho dielu s voľnou komorou alebo montážnym rámom, tepelne izolovaný, ocelový plech pozinkovaný

Veľkosť 40
Veľkosť 63

6511587
6511588

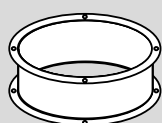


VYROVNÁVACÍ DIEL POTRUBIA

na vyrovnanie nerovností, výška min = 300 mm, výška max = 500 mm, ocelový plech pozinkovaný

Veľkosť 40
Veľkosť 63

2526040
2526063

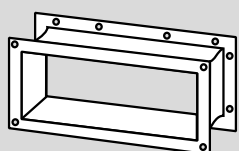


PRUŽNÁ PLÁTENNÁ VLOŽKA OKRÚHLA

na pripojenie TLHD, výška 130 mm

Veľkosť 40
Veľkosť 63

6511535
6511537

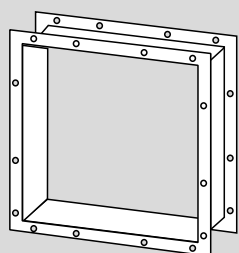


PRUŽNÁ PLÁTENNÁ VLOŽKA OBDĹŽNIKOVÁ

na pripojenie na vzduchotechnické potrubie, dierovaný profil.

Veľkosť 40
Veľkosť 63

2524015
2524020



PRUŽNÁ PLÁTENNÁ VLOŽKA ŠTVORCOVÁ

na pripojenie na vzduchotechnické potrubie, dierovaný profil

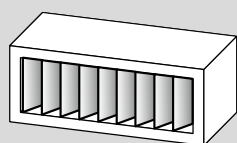
Veľkosť 40
Veľkosť 63

2525040
2525063

Upozornenie: v kombinácii s LH-ATEX je potrebný ukostrovací pásik [obj. číslo 2765450].

04

Ceny na vyžiadanie.



KOMORA FILTRA S FILTROM

trieda filtrácie G4, oceľový plech pozinkovaný, hĺbka 100 mm

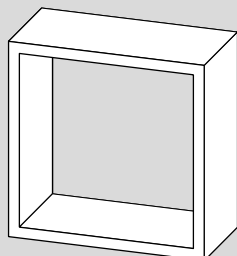
pre produkt

obj. č.

€

Veľkosť 40
Veľkosť 63

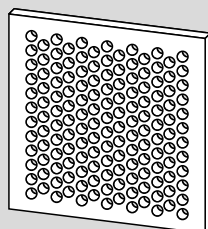
6105100
6105101



MONTÁŽNY RÁM TEPELNE IZOLOVANÝ

na zabudovanie do stropu, raster 620x620, na spojenie žalúzievej klapky alebo prechodového kusu s mrežou na nasávanie cirkulačného vzduchu, oceľový plech pozinkovaný, výška a šírka 590 mm, hĺbka 100 mm

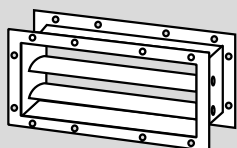
6511595



DOSKA NA NASÁVANIE CIRKULAČNÉHO VZDUCHU

na pripojenie do montážneho rámu, farba dopravná biela RAL 9016, vhodná pre rastrovaný Euro-podhľad, výška a šírka 620mm, hĺbka 10 mm

6523104

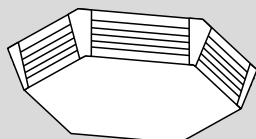


ŽALÚZIOVÁ Klapka

na vzduchotechnické potrubie, oceľový plech pozinkovaný

Veľkosť 40
Veľkosť 63

2575984
2575985



STROPNÝ VÝFUK TD

konštrukcia ako TLHD[-EC] bez výmenníka, bez motora a ventilátora, ako stropný výfuk, farba dopravná biela RAL 9016

Veľkosť 40
Veľkosť 63

6511549
6511550

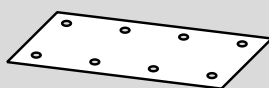


ZÁVESNÝ UHOLNÍK

na nástennú alebo podstropnú montáž jednotiek s namontovanou komorou na zmiešavanie, vnútorný alebo vonkajší vzduch alebo filtračnou komorou, z pozinkovaného oceľového plechu. Na upevnenie sú potrebné 4 ks závesných uholníkov. V príslušenstve na nasávanie sú uholníky priložené. (Utesnenie spoja so stenou alebo stropom je súčasťou stavebnej prípravy).

1 kus
2 kusy
4 kusy

6511454
6523052
6523053



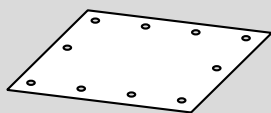
UNIVERZÁLNY PLECH OPLÁŠTENIA NA ČELNÚ STRANU

ako prechod voľnej komory/ventilátorovej komory na vzduchový kanál dodávaný zo strany stavby. Otvory zhotoví podľa požiadavky zhotoviteľ stavby, oceľový plech pozinkovaný.

Veľkosť 40
Veľkosť 63

6013102
6001131

Ceny na vyžiadanie.



UNIVERZÁLNY PLECH OPLÁŠTENIA ŠTVORCOVÝ
ako prechod voľnej komory TLHD{-EC} 63 na
diel z príslušenstva: žalúziou klapku/vyrovná-
vací diel TLHD{-EC} 40. Otvory zhotoví podľa
požiadavky zhotoviteľ stavby, oceľový plech
pozinkovaný.

pre produkt

obj. č.

€

Veľkosť 63

6011123

Ceny na vyžiadanie.

04



PLYNULÝ REGULÁTOR OTÁČOK
s plynulú prevádzku jedného alebo viacerých zariadení s EC-motorom (0 - 10 V)

pre produkt
obj. č. €

LH-EC, TLH-EC, TLHD-EC, 2745100
TLHD-K-EC, CFL-EC-ZUL,
CFL-EC-ABL



1-STUPŇOVÝ SPÍNAČ OTÁČOK D1-2
s ochranou motora (8A, 400V) a blokovaním opätovného zapnutia.

LH, LH-ATEX, TLH, LHD, 2745465
TLHD, TLHD-K

Upozornenie: v kombinácii s LH-ATEX, montáž iba mimo výbušnú oblasť.
Ochrana motora termistorom v spojení s termistorovým vypínacím zariadením na zabudovanie do spínacej skrine.



2-STUPŇOVÝ SPÍNAČ OTÁČOK DS-2
s ochranou motora (8A, 400V) a blokovaním opätovného zapnutia.

LH, LH-ATEX, TLH, LHD, 2745467
TLHD, TLHD-K

Upozornenie: v kombinácii s LH-ATEX, montáž iba mimo výbušnú oblasť.
Ochrana motora termistorom v spojení s termistorovým vypínacím zariadením na zabudovanie do spínacej skrine.



3-STUPŇOVÝ SPÍNAČ OTÁČOK D 3-4
s ochranou motora (4A, 400V) a blokovaním opätovného zapnutia.

LH, LH-ATEX, TLH, LHD, 2701065
TLHD, TLHD-K

Upozornenie: v kombinácii s LH-ATEX, montáž iba mimo výbušnú oblasť.



5-STUPŇOVÝ SPÍNAČ
s ochranou motora a blokovaním opätovného zapnutia.

D5-1 (1A, 400V)

LH, LH-ATEX, TLH, LHD, 2740015
TLHD, TLHD-K

D5-3 (2A, 400V)

LH, LH-ATEX, TLH, LHD, 2740010
TLHD, TLHD-K

D5-7 (4A, 400V)

LH, LH-ATEX, TLH, LHD, 2740013
TLHD, TLHD-K

D5-12 (7A, 400V)

LH, LH-ATEX, TLH, LHD, 2740014
TLHD, TLHD-K

D5-19 (12A, 400V)

LH, LH-ATEX, TLH, TLHD, 2740017
TLHD-K

Upozornenie: v kombinácii s LH-ATEX, montáž iba mimo výbušnú oblasť.



UNIVERZÁLNE SPÍNACIE HODINY S TÝŽDENNÝM PROGRAMOM

LH-EC, TLH-EC, TLHD-EC, 2746081
TLHD-K-EC, WS, CFL-EC-ZUL,
CFL-EC-ABL



SERVISNÝ VYPÍNAČ AR8 / 10+1S

TLHD-EC, TLHD-K-EC, 2744649
TLHD, TLHD-K

Ceny na vyžiadanie.

		pre produkt	obj. č.	€
	AUTOMATICKÉ RELÉ A1 na prepínanie servopohonu otvor/zatvor (3,15 A, 230 V)	LH-EC, LH, TLH-EC, TLH, TLHD-EC, TLHD-K-EC, TLHD, TLHD-K	7965020	
	AUTOMATICKÉ RELÉ A1S na plynulé prestavovanie servopohonu zabudovaným voličom polohy [0 až 100%] (3, 15A, 230 V)	LH-EC, LH, TLH-EC, TLH, TLHD-EC, TLHD-K-EC, TLHD, TLHD-K	7940101	
	SERVOPOHON 230 V/50 HZ NA PLYNULÚ REGULÁCIU ZMIEŠAVACEJ KLAPKY	LH-EC, LH, TLH-EC, TLH, TLHD-EC, TLHD-K-EC, TLHD, TLHD-K	2269522	
	SERVOPOHON 230 V/50 HZ NA RIADENIE VONKAJŠEJ KLAPKY s prepínaním otvor/zatvor	LH-EC, LH, TLH-EC, TLH, TLHD-EC, TLHD-K-EC, TLHD, TLHD-K	2269523	
	VOLIČ POLOHY na zabudovanie do čelného panelu rozvádzača, na plynulé ovládanie servopohonu v kombinácii s automatickým relé A1 na inštaláciu na stenu, na plynulé ovládanie servopohonu v kombinácii s automatickým relé A1	LH-EC, LH, TLH-EC, TLH, TLHD-EC, TLHD-K-EC, TLHD, TLHD-K LH-EC, LH, TLH-EC, TLH, TLHD-EC, TLHD-K-EC, TLHD, TLHD-K	2744360 2744389	

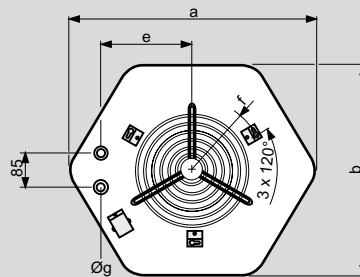
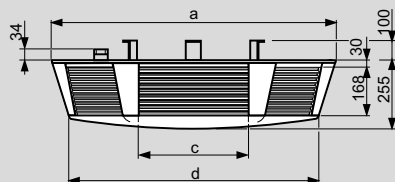
Ceny na vyžiadanie.

WOLF TERMOSTATY

04

	pre produkt	obj. č.	€
	PROTIMRAZOVÁ OCHRANA KONTAKTOV teplotný rozsah nastavenia 0 °C - 60 °C (namontovať na spiatočku)	TLHD-EC, TLHD-K-EC, TLHD, TLHD-K	2730100
	PROTIMRAZOVÝ TERMOSTAT SP-1 vrátane puzdra 1/2", (namontovať na spiatočku)	TLHD-EC, TLHD-K- EC, TLHD, TLHD-K	2797005
	PROTIMRAZOVÝ TERMOSTAT ZABUDOVANÝ	TLHD-EC/TLHD 40 TLHD-K-EC/TLHD-K 40 TLHD-EC/TLHD 63 TLHD-K-EC/TLHD-K 63	6523478 6523479 6523480 6523481
	PRIESTOROVÝ TERMOSTAT	LH-EC, LH, TLH-EC, TLH, LHD, TLHD-EC, TLHD-K- EC, TLHD, TLHD-K, WS	2734000
	PRIESTOROVÝ TERMOSTAT S PREPÍNAČOM LETO -ZIMA	LH-EC, LH, TLH-EC, TLH, TLHD-EC, TLHD-K-EC, TLHD, TLHD-K	2734700
	PRIESTOROVÝ TERMOSTAT S TÝŽDENNÝM ČASOVACÍM PROGRAMOM	LH-EC, LH, TLH-EC, TLH, LHD, TLHD-EC, TLHD-K- EC, TLHD, TLHD-K, WS	2744079
	DIAĽKOVÝ SNÍMAČ PRE PRIESTOROVÝ TERMOSTAT S HODINAMI	LH-EC, LH, TLH-EC, TLH, LHD, TLHD-EC, TLHD-K- EC, TLHD, TLHD-K	2744051
	PRIESTOROVÝ TERMOSTAT V PRIEMYSELNOM VYHOTOVENÍ	LH-EC, LH, TLH-EC, TLH, LHD, TLHD-EC, TLHD-K- EC, TLHD, TLHD-K	2735300

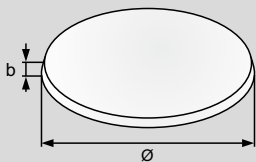
Ceny na vyžiadanie.



ROZMERY ZÁKLADNEJ JEDNOTKY

Typ	Veľkosť	40	63
a	mm	960	1120
b	mm	860	1000
c	mm	326	405
d	mm	815	975
e	mm	288	358
f	mm	R 317	R 382
Øg	mm	1"	1"

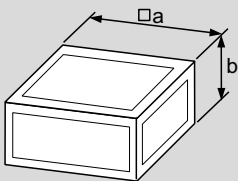
WOLF PRÍSLUŠENSTVO



NASÁVACÍ FILTER

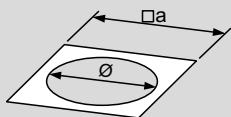
Typ	Veľkosť	40	63
Ø	mm	520	650
b	mm	40	50

04



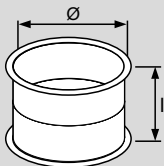
VOĽNÁ KOMORA

Typ	Veľkosť	40	63
a	mm	630	800
b	mm	300	345



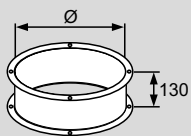
PRECHODOVÝ KUS

Typ	Veľkosť	40	63
Ø	mm	453	569
a	mm	590	760



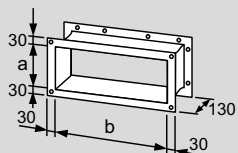
VYROVNÁVACÍ DIEL POTRUBIA

Typ	Veľkosť	40	63
Ø	mm	453	569
l	mm	300-500	300-500



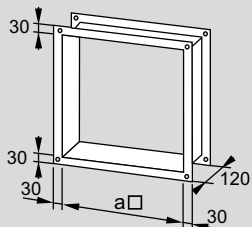
PRUŽNÁ PLÁTENNÁ VLOŽKA OKRÚHLA

Typ	Veľkosť	40	63
Ø	mm	453	569



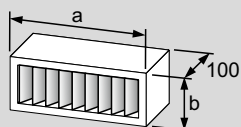
PRUŽNÁ PLÁTENNÁ VLOŽKA OBDĹŽNIKOVÁ

Typ	Veľkosť	40	63
a	mm	200	245
b	mm	530	700



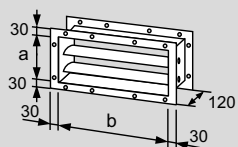
PRUŽNÁ PLÁTENNÁ VLOŽKA ŠTVORCOVÁ

Typ	Veľkosť	25	40	63	100
a	mm	400	530	700	860



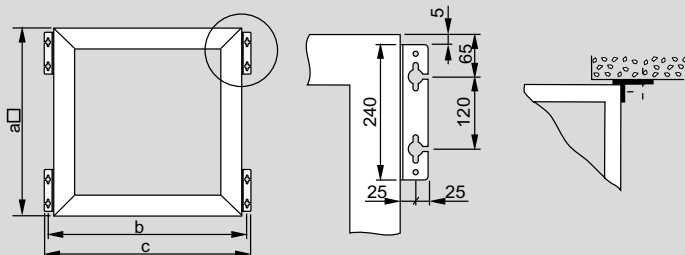
KOMORA FILTRA S FILTROM

Typ	Veľkosť	40	63
a	mm	630	800
b	mm	300	345



ŽALÚZIOVÁ KLAPKA

Typ	Veľkosť	40	63
a	mm	200	245
b	mm	530	700

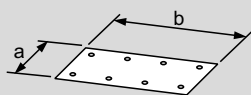


ZÁVESNÝ UHOLNÍK

Typ	Veľkosť	25	40	63	100
a	mm	500	630	800	1000
b	mm	550	680	850	1050
c	mm	600	730	900	1100

WOLF

PRÍSLUŠENSTVO



UNIVERZÁLNY PLECH OPLÁŠTENIA NA ČELNÚ STRANU

Typ	Veľkosť	40	63
a	mm	260	305
b	mm	590	760

04

VŠEOBECNÉ OBCHODNÉ PODMIENKY

SPOLOČNOSTI WOLF SLOVENSKÁ REPUBLIKA S.R.O.

I. VŠEOBECNÉ USTANOVENIA

1. Tieto všeobecné obchodné podmienky upravujú právne vzťahy medzi spoločnosťou Wolf Slovenská republika s.r.o. so sídlom Galvaniho 15/A, 821 04 Bratislava, IČO: 17 334 128, zapísanou v Obchodnom registri Okresného súdu Bratislava I, oddiel Sro, vložka číslo 1960/B ako predávajúcim [ďalej len „predávajúci“] a každou osobou, ktorá je kupujúcim tovaru ponúkaného predávajúcim. Objednávkou tovaru kupujúci vyslovuje súhlas s týmito všeobecnými obchodnými podmienkami, ak v objednávke neuvedie inak.
2. Všeobecné obchodné podmienky sú súčasťou cenníka predávajúceho a sú k dispozícii v sídle predávajúceho alebo na webovej stránke predávajúceho www.wolfsr.sk.

II. UZAVRETIE KÚPNEJ ZMLUVY

3. Objednávka kupujúceho sa považuje za návrh na uzavretie kúpnej zmluvy.
4. Objednávku môže kupujúci urobiť písomne, faxom alebo e-mailom.
5. Objednávka musí obsahovať meno a priezvisko/obchodné meno kupujúceho, IČO, DIČ kupujúceho, telefonický, faxový alebo e-mailový kontakt na kupujúceho, dátum objednávky, špecifikáciu objednaného tovaru, cenu podľa platného cenníka alebo predloženej obchodnej ponuky, požadovaný termín dodávky a požadované miesto dodávky.
6. Objednávke môže predchádzať obchodná ponuka - písomný dokument, ktorý na základe predbežnej požiadavky záujemcu o kúpu tovaru a po uskutočnenej analýze vypracuje a predloží predávajúci. Obchodná ponuka môže byť adresovaná konkrétnemu adresátovi alebo neurčitej skupine adresátov.
7. Kupujúci je svojou objednávkou viazaný a môže ju odvolať len v prípade, že toto odvolanie doručí predávajúcemu skôr ako predávajúci odošle kupujúcemu výzvu na prevzatie tovaru podľa článku III bod 5 týchto všeobecných obchodných podmienok, v prípade dohodnutého odoslania tovaru predávajúcim skôr, ako Predávajúci odovzdá tovar prvému dopravcovi na prepravu pre kupujúceho.
8. Kúpna zmluva sa považuje za uzavretú doručením výzvy predávajúceho podľa článku III bodu 5 týchto všeobecných obchodných podmienok kupujúcemu, v prípade dohodnutého odoslania tovaru predávajúcim, odovzdaním tovaru prvému dopravcovi na prepravu pre kupujúceho.

III. DODACIE PODMIENKY

9. Predávajúci sa zaväzuje dodať kupujúcemu objednaný tovar spolu so sprievodnou dokumentáciou a previesť na kupujúceho vlastnícke právo k tovaru po zaplatení kúpnej ceny.
10. Predávajúci sa zaväzuje dodať tovar v dohodnutej dodacej lehote. Kupujúci sa zaväzuje prevziať dodaný tovar v súlade s týmito všeobecnými obchodnými podmienkami a zaplatiť kúpnu cenu.
11. Predávajúci splní svoj záväzok dodať tovar a sprievodnú dokumentáciu ich odovzdaním kupujúcemu. Odovzdaním tovaru kupujúcemu sa rozumie prevzatie tovaru kupujúcim v sklade predávajúceho, ktorú skutočnosť kupujúci potvrdí svojím podpisom na dodacom liste, alebo v prípade dohody o odoslaní tovaru predávajúcim odovzdanie tovaru na dohodnutom mieste prvému dopravcovi na prepravu pre kupujúceho.
12. Ak nie je dohodnuté odoslanie tovaru predávajúcim, vyzve predávajúci kupujúceho písomne, mailom alebo faxom k prevzatíu tovaru v lehote oznámenej vo výzve predávajúceho na prevzatie tovaru kupujúcim, ktorá je minimálne päť pracovných dní.
13. Nebezpečenstvo škody na tovare prechádza na kupujúceho v čase, keď prevezme tovar, alebo ak tak neurobí v lehote podľa predchádzajúceho bodu, posledným dňom uplynutia predmetnej lehoty.
14. Ak je dohodnuté odoslanie tovaru predávajúcim, prechádza nebezpečenstvo škody na tovare na kupujúceho odovzdaním tovaru prvému dopravcovi na prepravu pre kupujúceho. Kupujúci oznámi predávajúcemu dohodnutého dopravcu minimálne jeden deň vopred faxom, prípadne e-mailom. Poistenie tovaru nie je povinnosťou

predávajúceho.

7. Kupujúci je povinný urobiť úkony, ktoré sú potrebné na to, aby predávajúci mohol dodať tovar. V prípade dohodnutého odoslania tovaru je kupujúci povinný dodaný tovar od dopravcu prevziať a jeho prevzatie potvrdiť na príslušných prepravných dokladoch.
8. Ak kupujúci neprevezme tovar ani v lehote do 30 dní od výzvy na prevzatie tovaru, prípadne neposkytne súčinnosť podľa predchádzajúceho bodu, kúpna zmluva sa zrušuje a predávajúci má právo na zaplatenie zmluvnej pokuty vo výške 10 % ceny objednaného tovaru. Tým nie je dotknutý nárok predávajúceho na náhradu škody.
9. Predávajúci je oprávnený dodať tovar po častiach, ak nie je dohodnuté inak.

IV. KÚPNA CENA A PLATOBNÉ PODMIENKY

1. Kupujúci je povinný zaplatiť za tovar dohodnutú kúpnu cenu. Kúpna cena je dohodnutá akceptovaním ceny uvedenej v príslušnom cenníku alebo v obchodnej ponuke, prípadne cena, ktorá bola pre ten-ktorý tovar osobitne dohodnutá, pričom kúpna cena nesmie byť v rozpore so všeobecne záväznými predpismi o cenách (zák. č. 18/1996 Z. z. o cenách v znení neskorších predpisov).
2. Kupujúci je povinný zaplatiť kúpnu cenu, keď predávajúci v súlade so všeobecnými obchodnými podmienkami umožní kupujúcemu nakladať s tovarom alebo s dokladmi umožňujúcimi kupujúcemu nakladať s tovarom.
3. Predávajúci môže vyžadovať zaplatenie kúpnej ceny vopred, pri odovzdaní tovaru alebo dokladov, preddavok na zaplatenie kúpnej ceny, pokiaľ sa na tom s kupujúcim dohodne. Predávajúci môže požadovať aj poskytnutie záruky a zabezpečenie povinnosti zaplatenia kúpnej ceny. Takýmto prostriedkom môže byť zmenka alebo notárska zápisnica ako exekučný titul, pokiaľ sa na tom účastníci zmluvy dohodnú.
4. Vlastnícke právo na tovar prechádza na kupujúceho až po úplnom zaplatení kúpnej ceny. Kupujúci je do tej doby povinný tovar chrániť pred ukradnutím, poškodením a zničením a nesmie tento použiť ako záloh.
5. K cenám sa účtuje príslušná DPH stanovená pre daný tovar zákonom č. 222/2004 Z. z. o dani z pridanej hodnoty v znení neskorších predpisov.
6. Predávajúci má právo a povinnosť po uskutočnení zdaniteľného plnenia vystaviť daňový doklad a právo na zaplatenie kúpnej ceny v deň splatnosti daňového dokladu (faktúry), a to prevodom na účet predávajúceho špecifikovaný v daňovom doklade.
7. Dňom úhrady sa rozumie deň pripísania kúpnej ceny na účet predávajúceho. V prípade omeškania kupujúceho s úhradou kúpnej ceny podľa daňového dokladu alebo s úhradou preddavku na zaplatenie kúpnej ceny, má predávajúci právo zastaviť vybavovanie akýchkoľvek ďalších objednávok kupujúceho a právo na zmluvnú pokutu vo výške 0,1 % z dlžnej sumy za každý deň omeškania.
8. Pokiaľ si kupujúci a predávajúci dohodli preddavok na zaplatenie kúpnej ceny a tento nebol v dohodnutej lehote zaplatený (deň splatnosti uvedený v zálohovej faktúre), predávajúci je oprávnený odmietnuť dodanie tovaru pred zaplatením preddavku.
9. Započítanie platieb na splnenie záväzku zaplatiť kúpnu cenu je možné, pokiaľ ku dňu splatnosti daňového dokladu existujú vzájomné pohľadávky a záväzky predávajúceho a kupujúceho. Kupujúci si môže započítať len svoje splatné pohľadávky, ktoré boli vopred písomne uznané predávajúcim alebo právoplatným rozhodnutím súdu.

V. MNOŽSTVO, AKOSŤ, VYHOTOVENIE A FUNKČNOSŤ TOVARU

1. Predávajúci je povinný dodať tovar v množstve, akosti a vyhotovení podľa objednávky kupujúceho.
2. V prípade, že objednávka neurčuje akosť alebo vyhotovenie tovaru, predávajúci dodáva tovar v akosti a vyhotovení, ktoré sa hodí na účel určený v objednávke, alebo ak tento účel nie je v objednávke určený, na účel, na ktorý sa takýto tovar spravidla používa.
3. Tovar majúci povahu vyhradeného technického zariadenia je kupujúci

VŠEOBECNÉ OBCHODNÉ PODMIENKY

SPOLOČNOSTI WOLF SLOVENSKÁ REPUBLIKA S.R.O.

povinný uviesť do prevádzky výhradne servisným technikom predávajúceho alebo autorizovaným pracovníkom inej osoby, ktorá je oprávnená uvádzať tovar predávajúceho do prevádzky, a to po ukončení montážnych prác. V prípade, že pri príchode servisného technika predávajúceho alebo autorizovaného pracovníka inej osoby, ktorá je oprávnená uvádzať tovar predávajúceho do prevádzky nebudú splnené podmienky pre uvedenie tovaru do prevádzky, takáto osoba má voči kupujúcemu právo na náhradu nákladov jej vzniknutých. Nesplnenie povinnosti kupujúceho podľa prvej vety tohto bodu zbavuje predávajúceho zodpovednosti za prípadné vady tovaru vzniknuté po jeho uvedení do prevádzky v plnom rozsahu t.j. kupujúci stráca nárok na záruku za akosť dodaného tovaru.

4. Za vady tovaru sa považuje:

- rozdiel medzi množstvom tovaru určeným v objednávke a množstvom tovaru skutočne dodaným
- rozdiel zistený pri preberaní tovaru podľa technickej dokumentácie alebo iných dokladov (nákladný list, baliaci list)
- nedodanie dokladov potrebných na užívanie tovaru
- dodávka iného tovaru než určuje objednávka (aliud)

5. Predávajúci nezodpovedá za vady tovaru, o ktorých kupujúci v čase uzavretia zmluvy vedel, alebo v prípade, že predávajúci upozornil kupujúceho na nevhodnosť veci na kupujúcim zamýšľaný účel, avšak kupujúci trval na jej použití na predmetný účel.

6. Predávajúci zodpovedá za vadu, ktorú má tovar v okamihu, keď prechádza nebezpečenstvo škody na tovare na kupujúceho, aj keď sa vada stane zjavnou až po tomto čase. Kupujúci je povinný prezrieť tovar podľa možnosti čo najskôr po prechode nebezpečenstva škody na tovare, pričom sa prihliadne na povahu tovaru. Ak kupujúci tovar neprezrie, alebo nezariadi, aby sa prezrel v čase prechodu nebezpečenstva škody na tovar, môže uplatniť nároky z väd zistiteľných pri tejto prehliadke, len keď preukáže, že tieto vady mal tovar už v čase prechodu nebezpečenstva škody na tovare.

7. Predávajúci zodpovedá za akosť tovaru t.j. že dodaný tovar bude po určitú dobu spôsobilý na použitie na dohodnutý alebo obvyklý účel, alebo že si zachová dohodnuté vlastnosti. Záručná doba je vyznačená v záručnom liste, pokiaľ sa k predmetnému druhu tovaru vydáva.

8. Záručná doba plyní odo dňa dodania tovaru. Ak je predávajúci povinný odoslať tovar, plyní záručná doba odo dňa dôjdenia tovaru do miesta určenia.

9. Zodpovednosť predávajúceho za vady, na ktoré sa vzťahuje záruka za akosť, nevzniká, ak tieto vady boli spôsobené po prechode nebezpečenstva škody na tovare vonkajšími udalosťami a nespôsobil ich predávajúci alebo osoby, s ktorých pomocou predávajúci plnil záväzok (nesprávna montáž, neodborná oprava, neodborná prevádzka, nedodržanie návodu na používanie a obsluhu výrobkov, uvedenie vyhradeného technického zariadenia do prevádzky bez účasti servisného technika predávajúceho alebo autorizovaného pracovníka inej osoby, ktorá je oprávnená uvádzať tovar predávajúceho do prevádzky, vykonanie montáže a servisu nekvalifikovanou osobou...).

VI. NÁROKY Z VÁD TOVARU

1. Kupujúci je povinný písomne oznámiť predávajúcemu do 48 hodín od prevzatia zjavné vady dodaného tovaru a bez zbytočného odkladu žiadať odstránenie väd. Ak predávajúci neodstráni zjavné vady tovaru v primeranej lehote, alebo ak oznámi, že vady neodstráni, môže kupujúci odstúpiť od zmluvy alebo požadovať primeranú zľavu z kúpnej ceny.

2. Vady tovaru zistené v záručnej dobe je kupujúci povinný písomne oznámiť predávajúcemu bez zbytočného odkladu po ich zistení, popísať ako sa prejavujú a žiadať:

- v prvom rade odstránenie väd opravou tovaru, ak sú vady opraviteľné,
- výmenu vadných častí tovaru za bezvadné na náklady predávajúceho, pokiaľ sú tieto vadné časti tovaru neopraviteľné; kupujúci je však povinný vrátiť tovar na výmenu vadných častí v stave, v akom mu bol dodaný,
- nárok na primeranú zľavu z kúpnej ceny, pokiaľ vady nebránia funkčnosti

dodaného tovaru,

- nárok na odstúpenie od zmluvy, ak predávajúci ani v dodatočne určenej lehote uplatnené vady neodstráni a kupujúci ho na úmysel odstúpenia od zmluvy vopred upozornil,

- nárok na zľavu z kúpnej ceny, pokiaľ si vady kupujúci so súhlasom predávajúceho odstráni sám.

3. Kupujúci nie je oprávnený odstúpiť od zmluvy, ak vady predávajúcemu včas písomne neoznámil. Účinky odstúpenia od zmluvy nevzniknú, ak kupujúci nemôže vrátiť tovar v stave, v akom ho prevzal.

4. Všetky zasielateľské, montážne a iné náklady, ktoré vzniknú v súvislosti so zariadeniami a materiálmi, ktoré nedodal predávajúci, znáša v plnom rozsahu kupujúci.

5. V prípade, že predávajúci pri odstraňovaní reklamovanej vady zistí, že na vadu sa nevzťahuje záruka, upozorní na to kupujúceho, oboznámi ho s rozsahom vady a približnými nákladmi na jej opravu a vyžiada si jeho ďalšie pokyny. Predávajúci v takomto prípade vady odstráni len na požiadanie kupujúceho a na náklady kupujúceho.

6. V prípade že sa technickou analýzou neskôr preukáže, že sa na reklamovanú vadu nevzťahovala záruka, znamená to, že kupujúci reklamoval odstránenie predmetnej vady neoprávnené a kupujúci je povinný uhradiť všetky náklady vynaložené predávajúcim, resp. jeho autorizovanou servisnou osobou na odstránenie predmetnej vady.

VII. ZÁNIK ZÁVÄZKOV, NÁHRADA ŠKODY

1. Pri podstatnom porušení zmluvných podmienok majú zmluvné strany právo od zmluvy odstúpiť a tým sa oslobodia od povinnosti poskytnúť, alebo prijať plnenie, pričom pred odstúpením od zmluvy sú povinné druhú zmluvnú stranu na úmysel odstúpiť od zmluvy upozorniť.

2. Odstúpenie od zmluvy nevylučuje možnosť uplatniť právo na zmluvnú pokutu a náhradu škody spôsobenú porušením zmluvných povinností.

3. Pri zrušení zmluvy odstúpením má každá zmluvná strana právo požadovať vrátenie toho, čo na základe zmluvy poskytla, za predpokladu, že súčasne vráti to, čo na základe zmluvy prijala.

4. Obe zmluvné strany majú nárok na náhradu celej škody, ktorú utrpeli v dôsledku nesplnenia záväzkov zo zmluvy druhou zmluvnou stranou.

VIII. ZÁVEREČNÉ USTANOVENIA

1. V otázkach neupravených v týchto všeobecných zmluvných podmienkach sa zmluvné strany riadia príslušnými ustanoveniami Obchodného zákonníka a ďalších všeobecne záväzných právnych predpisov.

2. V prípade, že boli zmluvnými stranami dohodnuté osobitné podmienky odlišné od všeobecných obchodných podmienok, platia na daný vzťah osobitne dohodnuté podmienky.

3. Ak zmluvná strana poskytne druhej zmluvnej strane dôvernú informáciu, druhá zmluvná strana je povinná zachovať mlčanlivosť a nesmie túto informáciu využiť pre vlastné ciele.

Aktuálne znenie všeobecných obchodných podmienok nájdete na www.slovensko.wolf.eu

4800286

