



INFORMACJE DLA PROFESJONALISTÓW

## GAZOWY KOCIOŁ KONDENSACYJNY CGB-2-38/55



PERFEKCYJNIE DOPASOWANY DO CIEBIE.





## STWORZONY DO CIĘŻKIEJ PRACY: NOWY GAZOWY KOCIOŁ KONDENSACYJNY CGB-2-38/55

Czas na nowe standardy:

z nowym gazowym kotłem kondensacyjnym WOLF CGB-2-38/55 otrzymują Państwo najsolidniejsze źródło ciepła w swojej klasie wydajności. Nowoczesna, przyjemna dla oka obudowa kryje w sobie wnętrze opracowane specjalnie z myślą o długotrwałych obciążeniach przy maksymalnym zapotrzebowaniu. Trwałość, niezawodność eksploatacyjna, maksymalna sprawność i najwyższa jakość podzespołów sprawiają, że CGB-2-38/55 jest prawdziwym tytanem pracy wśród gazowych kotłów kondensacyjnych.

# 9

*DOBRYCH POWODÓW DLA CIEBIE I TWOICH KLIENTÓW*

# 1

## KONSEKWENTNIE NIEZAWODNY

Kocioł CGB-2-38/55 został opracowany z myślą o wysokich i długotrwałych obciążeniach, zwłaszcza w zakresie przygotowywania c.w.u. dla budynków wielomieszkaniowych, biurowców czy budynków przemysłowych. Spawane, żebrowane rurowe wymienniki ciepła ze stali nierdzewnej V4A, mają 7-krotnie większą powierzchnię niż ich gładkie odpowiedniki. Takie rozwiązanie skutecznie ogranicza naprężenia materiałowe nawet przy wysokich obciążeniach cieplnych.



# 2

## NAJWYŻSZA WYDAJNOŚĆ

O 10% wyższa wydajność, w porównaniu z poprzednim modelem zapewnia dodatkowe bezpieczeństwo w przypadku skoków zapotrzebowania na ciepłą wodę. Moc można zmniejszyć do 15% mocy nominalnej, co umożliwi większą ciągłość pracy i optymalizuje spalanie. W rezultacie urządzenie jest wyjątkowo niezawodne i długowieczne.



# 3

## WIELE MOŻLIWYCH ZASTOSOWAŃ

Budynki wielomieszkaniowe, budynki biurowe lub przemysłowe: zespoły do pięciu jednostek CGB-2-38/55 montowanych kaskadowo, zapewniają bardzo wysoką wydajność nawet w najbardziej wymagających warunkach. Prosta integracja z systemami BMS, regulacja wydajności pompy w celu optymalizacji procesu kondensacji i możliwość pracy z gazem ziemnym LL lub płynnym LPG czynią kocioł CGB-2 38/55 prawdziwie wszechstronnym.



# 4

## **MAKSYMALNA DOSTĘPNOŚĆ DZIĘKI NIEWIELKIM WYMIAROM**

Do 55 kW mocy zmieszczono w niewielkiej obudowie z pełnym dostępem do podzespołów z przodu. Minimalne odległości boczne to zaledwie 4 cm, co pozwala na instalację w niemal każdym miejscu. Pokrywę obudowy można łatwo zdjąć co znacznie ułatwia konserwację



# 5

## **ULEPSZONA KOMORA SPALANIA: ROZWIĄZANIE WOLF**

Od pokrywy komory spalania do miski kondensatu - wszystko zostało zaprojektowane z myślą o trwałej konstrukcji, najlepszych materiałach i doskonałych właściwościach antykorozyjnych. Nowe, ulepszone materiały, takie jak wermikulit (naturalny minerał) i cyklonowy wlot powietrza, zapewniają szczególnie czyste i stabilne spalanie.



# 6

## **INSTALACJA I MONTAŻ TAK ŁATWE, JAK TO TYLKO MOŻLIWE**

Pomimo solidnej konstrukcji urządzenie waży jedynie 47 kg, co czyni je łatwym do przenoszenia. Połączenia hydrauliczne są całkowicie kompatybilne z wcześniejszymi modelami. Istniejące kotły można łatwo wymienić dzięki inteligentnie zaprojektowanym akcesoriom dodatkowym. Asystent uruchamiania zapewnia szybką i łatwą konfigurację.





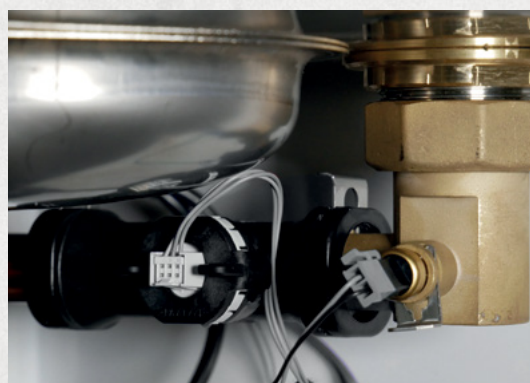
## WYGODNA I SZYBKA KONSERWACJA

Niska, otwarta konstrukcja została opracowana we współpracy z profesjonalnymi instalatorami. Serwisowanie może odbywać się pod ciśnieniem wody w systemie. Dzięki inteligentnej konstrukcji, uszczelki nie wymagają smaru silikonowego. Innymi słowy: konserwacja kotła jest tak samo dobrze przemyślana jak jego praca.



## SZEREG ZOPTYMALIZOWANYCH ELEMENTÓW W ZESTAWIE

Zintegrowane elementy np. pompa modulująca HE, czujnik przepływu (pomagający zoptymalizować działanie) i klapa zwrotna spalin (dla rozwiązania kaskadowego), zapewniają najwyższą wydajność pracy CGB-2-38/55. Praktyczne akcesoria i części zamienne firmy WOLF idealnie uzupełniają funkcjonalność kotła.



## PRAKTYCZNA KONTROLA I PROSTE PODŁĄCZENIE ZDALNE

Układ sterowania WRS-2 z modułem BM-2 pozwala na włączenie większości ostatnich i przyszłych generacji produktów WOLF (Hybrid+) do systemu grzewczego. Zdalna diagnoza i optymalizacja również nie stanowią problemu dzięki portalowi Smartset i aplikacji zintegrowanej z WOLF Link Home.



# SKRÓCONA SPECYFIKACJA TECHNICZNA

---

TYP		CGB-2-38	CGB-2-55
Znamionowa moc cieplna przy 80/60 °C	kW	5.3 - 34.9	7.8 - 51.1
Znamionowa moc cieplna przy 50/30 °C	kW	6.3 - 38	9.2 - 55
Sezonowa efektywność centralnego ogrzewania $\eta_s$	%	94	94
Klasa efektywności energetycznej	-	A	A
Wysokość	mm	790	790
Szerokość	mm	440	440
Głębokość	mm	412	412
Przyłącza zasilanie i powrót	G	1¼"	1¼"
Przyłącze spalinowo-powietrzne	mm	80/125	80/125
Max. ciśnienie robocze	bar	6	6
Ciężar (bez wody)	kg	47	47
Stopień ochrony IP	-	IP X4D	IP X4D
Poziom mocy akustycznej wewnątrz $L_{WA}$	dB[A]	52	55
Spręż wentylatora	Pa	159	164



# WOLF HYBRID+ KOMPATYBILNOŚĆ SYSTEMOWA





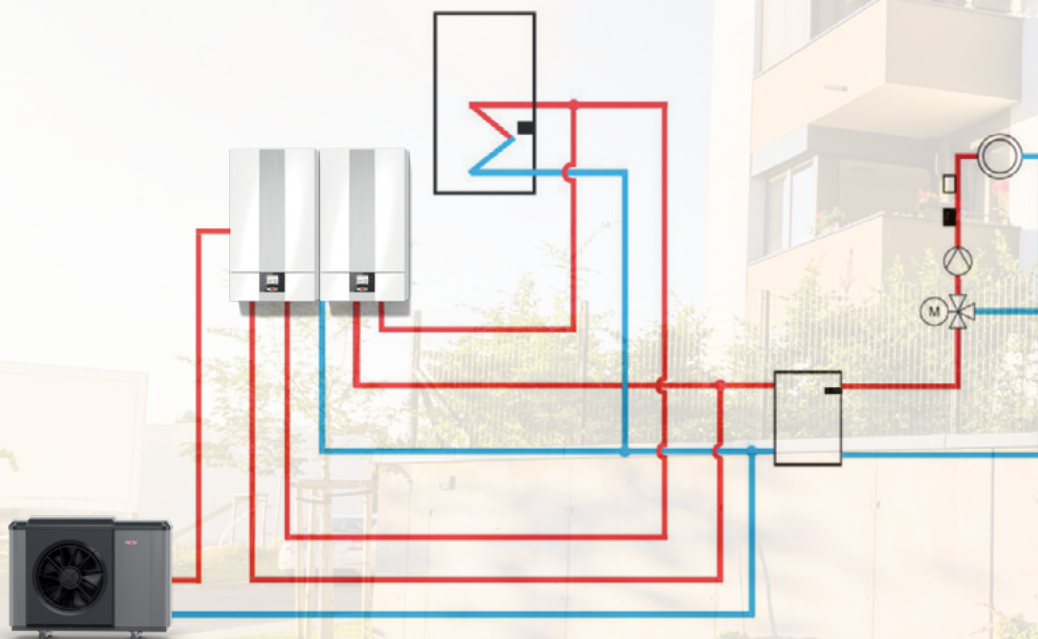
Spełnienie wymogów prawnych przy jednoczesnym zapewnieniu wysokiej niezawodności eksploatacyjnej w nowo budowanych wielorodzinnych budynkach mieszkalnych może stanowić spore wyzwanie.

Nasze rozwiązanie: połączenie pomp ciepła z technologią kondensacyjną.



## SYSTEM WOLF HYBRID+ W BUDYNKU WIELORODZINNYM

-  Pompy ciepła powietrze/woda, takie jak CHA-Monoblock lub BWL-1SB
-  Gazowe kotły kondensacyjne, takie jak CGB-2-38/55



Uproszczony, przykładowy schemat hydrauliczny

**Wolf Technika Grzewcza sp. z o.o.**

Sokołów, ul. Sokołowska 36  
05-806 Komorów

Tel.: +48 22 720 69 01

[wolf@wolf-polska.pl](mailto:wolf@wolf-polska.pl)  
[www.polska.wolf.eu](http://www.polska.wolf.eu)

PERFEKCYJNIE DOPASOWANY DO CIEBIE.

