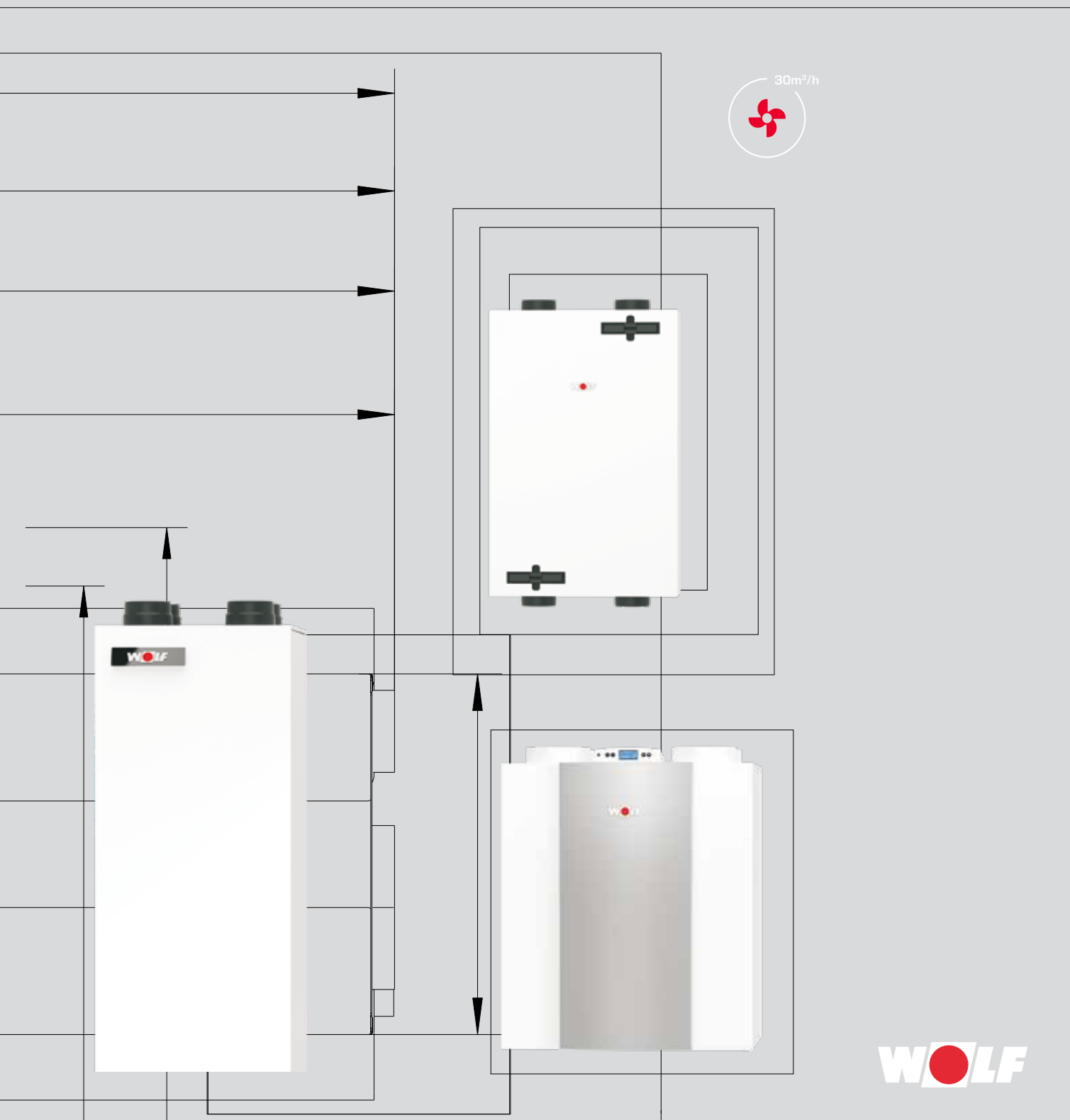
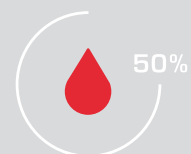
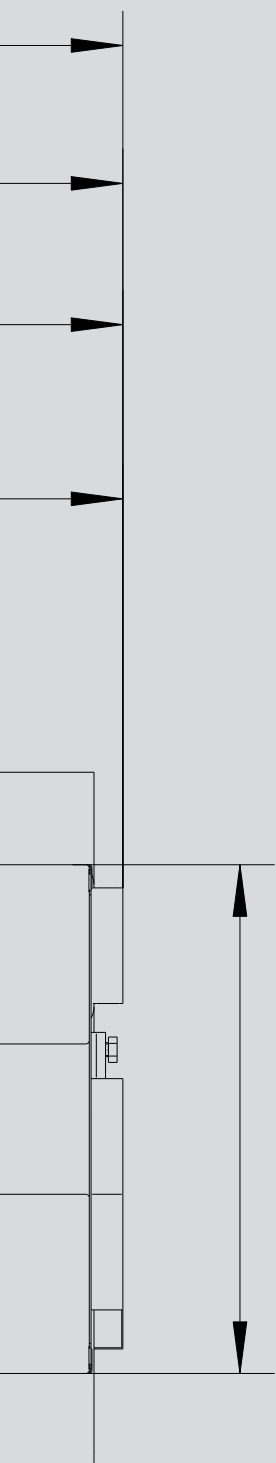


WOLF ΟΙΚΙΑΚΟΣ ΑΕΡΙΣΜΟΣ

CWL EXCELLENT / CWL-T EXCELLENT / CWL-F EXCELLENT / CWL-D





Η ΠΟΙΚΙΛΙΑ ΣΤΗ ΓΚΑΜΑ ΣΥΣΚΕΥΩΝ

του παρόχου συστημάτων Wolf προσφέρει την ιδανική λύση για την επαγγελματική και βιομηχανική κατασκευή, για τα νεόδμητα κτήρια, καθώς και για την ανακαίνιση/εκσυγχρονισμό των κτηρίων. Το πρόγραμμα πινάκων ρυθμίσεων της Wolf εκπληρώνει κάθε επιθυμία σε σχέση με την άνεση της θέρμανσης. Τα προϊόντα είναι εύκολα στο χειρισμό, λειτουργούν αξιόπιστα και εξοικονομούν ενέργεια. Ηλιακές εγκαταστάσεις μπορούν να ενσωματωθούν σε σύντομο χρονικό διάστημα και σε υπάρχουσες εγκαταστάσεις.

Τα προϊόντα της Wolf συναρμολογούνται και συντηρούνται γρήγορα και χωρίς προβλήματα.

WOLF ΟΙΚΙΑΚΟΣ ΑΕΡΙΣΜΟΣ			04-05
ΤΥΠΟΙ ΣΥΣΚΕΥΩΝ			06
ΤΕΧΝΙΚΑ ΧΑΡΑΚΤΗΡΙΣΤΙΚΑ	EXCELLENT	CWL-180	07
	EXCELLENT	CWL-300/400	08
	EXCELLENT	CWL-T-300	09
ΣΥΣΚΕΥΗ ΧΑΜΗΛΟΥ ΠΡΟΦΙΛ	EXCELLENT	CWL-F-150/300	10
		CWL-D-70	11
ΠΙΝΑΚΑΣ ΡΥΘΜΙΣΕΩΝ	CWL EXCELLENT		12
ΕΞΑΡΤΗΜΑΤΑ ΡΥΘΜΙΣΕΩΝ	CWL EXCELLENT		13-14
ΕΞΑΡΤΗΜΑΤΑ			15-27
ΤΡΟΠΟΣ ΛΕΙΤΟΥΡΓΙΑΣ	CWL EXCELLENT		17
ΣΥΣΤΗΜΑ ΜΟΝΩΜΕΝΩΝ ΑΕΡΑΓΩΓΩΝ	CWL EXCELLENT/CWL		18-19
ΗΧΟΑΠΟΣΒΕΣΤΗΡΑΣ			20
ΓΕΝΙΚΕΣ ΠΛΗΡΟΦΟΡΙΕΣ			21
ΕΥΚΑΜΠΤΑ ΣΥΣΤΗΜΑΤΑ ΑΕΡΑΓΩΓΩΝ			21
ΔΙΑΝΟΜΕΑΣ ΑΕΡΑ	CWL EXCELLENT		22
ΕΥΚΑΜΠΤΟ ΣΥΣΤΗΜΑ ΚΥΚΛΙΚΟΥ ΑΕΡΑΓΩΓΟΥ			24
ΣΥΣΤΗΜΑ ΠΛΑΚΕ ΑΕΡΑΓΩΓΟΥ	EXCELLENT		25-26
ΣΤΟΜΙΑ ΑΕΡΑ ΠΡΟΣΑΓΩΓΗΣ/ΑΠΑΓΩΓΗΣ			27

Αφαιρούμενος πλαστικός εναλλάκτης θερμότητας
σταυρωτής αντιρροής

Ποσοστό ανάκτησης θερμότητας έως 99 %

Ένας ανεμιστήρας για τον αέρα προσαγωγής
και ένας για τον αέρα απαγωγής,
αδιαβάθμητα μεταβλητών στροφών, χαμηλής
κατανάλωσης ενέργειας λόγω EC και
λειτουργία με συνεχές ρεύμα (DC)

Ο έλεγχος σταθερής ροής με πραγματική ρύθμιση
της ροής διατηρεί σε οποιαδήποτε επιλεγμένη
ταχύτητα του ανεμιστήρα την ποσότητα του αέρα
σταθερή. Με αυτό επιτυγχάνεται μία μόνιμη υψηλή
απόδοση και περιορίζεται στο ελάχιστο η προσαρμογή

Ο αυτόματος έλεγχος προστασίας παγετού
προσφέρει βέλτιστη προστασία από το πάγωμα



Η συσκευή είναι πλήρως καλωδιωμένη και έτοιμη
για σύνδεση με ένδειξη αλλαγής φίλτρου στο διακόπτη
4 ταχυτήτων, BM-2, Amazon Alexa

Καθαρός, χωρίς γύρη, φρέσκος αέρας - αερισμός με κλειστά παράθυρα, χωρίς εξωτερικό θόρυβο (όχι μόνο για τους αλλεργικούς)

9

ΠΛΕΟΝΕΚΤΗΜΑΤΑ ΤΟΥ ΟΙΚΙΑΚΟΥ ΑΕΡΙΣΜΟΥ ΤΗΣ WOLF

CWL EXCELLENT

Διατίθενται στάνταρτ δυνατότητες σύνδεσης για αισθητήρα ποιότητας αέρα, για αισθητήρα υγρασίας, ηλεκτρικό στοιχείο προθέρμανσης και μεταθέρμανσης

Πρόγραμμα υπολογισμού

- Πρόγραμμα υπολογισμού σύμφωνα με το DIN 1946-6.
- Το ιδιαίτερα υψηλό επίπεδο φιλικότητας προς τον χρήστη επιτρέπει τον υπεύθυνο και αξιόπιστο υπολογισμό της παροχής του αέρα σε σύντομο χρόνο.
- Το πρόγραμμα παρέχει επίσης μια πλήρη λίστα των υλικών, μια κατάλληλη προσφορά, πολλές πρόσθετες πληροφορίες καθώς και πλήρες σχέδιο αερισμού σύμφωνα με το DIN 1946-6.
- Download από το www.wolf.eu



ΟΙΚΙΑΚΟΣ ΑΕΡΙΣΜΟΣ

ΟΙΚΙΑΚΟΣ ΑΕΡΙΣΜΟΣ ΤΥΠΟΙ ΣΥΣΚΕΥΩΝ



ΟΙΚΙΑΚΟΣ ΑΕΡΙΣΜΟΣ		CWL-180 Excellent	CWL-300 Excellent	CWL-400 Excellent	CWL-T-300 Excellent	CWL-F-150 Excellent	CWL-F-300 Excellent	CWL-D-70
Max. παροχή αέρα	m ³ /h	180	300	400	300	150	300	70
Τρόπος τοποθέτησης	στον τοίχο	●	●	●	○	●	●	●
	στην οροφή	○	○	○	○	●	●	○
	στο δάπεδο	●	●	●	●	○	○	○
Μονάδα ελέγχου πάνω στην συσκευή		●	●	●	○	○	○	●
Απομακρυσμένη μονάδα ελέγχου BM-2 διακόπτης 4 ταχυτήτων		●	●	●	●	●	●	○
		●	●	●	●	●	●	○
By-pass	ενσωματωμένο	○	●	●	●	●	●	●
Ηλεκτρικό στοιχείο προθέρμανσης	ενσωματωμένο	○	●	●	●	●	○	●
	εξάρτημα	●	○	○	○	○	●	○
Υδραυλικό στοιχείο μεταθέρμανσης	εξάρτημα	○	○	○	●	○	○	○
Ηλεκτρικό στοιχείο μεταθέρμανσης	εξάρτημα	●	●	●	●	●	●	○
Εναλλάκτης ενθαλπίας	εξάρτημα	○	●	●	○	○	●	○
Αισθητήρας ποιότητας αέρα, εξάρτημα υγρασίας, CO ₂		●	●	●	●	●	●	●
Πιστοποιητικό παθητικού κτηρίου		○	●	●	●	●	●	○
Έγκριση DIBt		○	●	●	●	●	●	έχει αιτηθεί

ΓΕΝΙΚΕΣ ΠΛΗΡΟΦΟΡΙΕΣ

Συσκευές με παροχή αέρα από 50 - 400 m³/h.

Κατάλληλες για μονοκατοικίες, πολυκατοικίες καθώς και για γραφεία και διαμερίσματα.

Με τον οικιακό αερισμό CWL Excellent με ανάκτηση θερμότητας αναρροφάται ο χρησιμοποιούμενος αέρας από την κουζίνα, το μπάνιο και την τουαλέτα και μέσω του εναλλάκτη θερμότητας σταυρωτής αντιρροής ανακτάται η θερμότητα και μεταφέρεται προς τα έξω.

Ταυτόχρονα αναρροφάται φρέσκος νωπός αέρας, καθαρίζεται από φίλτρο αέρα, θερμαίνεται μέσω του εναλλάκτη θερμότητας σταυρωτής αντιρροής και μεταφέρεται στους αντίστοιχους χώρους όπως σαλόνι, υπνοδωμάτιο και παιδικό δωμάτιο.

ΔΥΝΑΤΟΤΗΤΕΣ ΣΥΝΔΕΣΗΣ

Για να αντιμετωπίσει τις διάφορες καταστάσεις συναρμολόγησης η WOLF προσφέρει τη συσκευή με 2 διαφορετικές δυνατότητες σύνδεσης:

- Δεξιά έκδοση 4/0
- Αριστερή έκδοση 4/0

Η θύρα επιθεώρησης για τη συντήρηση του φίλτρου μπορεί να ανοίξει είτε προς τα αριστερά είτε προς τα δεξιά.

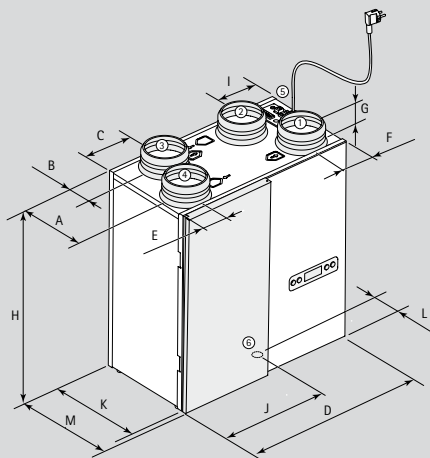
Η θέση των συνδέσεων για τον αέρα προσαγωγής, τον αέρα απόρριψης, τον αέρα απαγωγής και το νωπό αέρα είναι σύμφωνα με τις εικόνες που παρουσιάζονται παρακάτω.



CWL EXCELLENT		180
Κλάση ενεργειακής απόδοσης		B¹⁾
Παροχή αέρα στα 150 Pa	m ³ /h	180
Μέγιστο ποσοστό ανάκτησης θερμότητας	%	92
Ποσοστό ανάκτησης θερμότητας κατά ErP	%	82
Ειδική ηλεκτρική κατανάλωση (SPI) κατά ErP	W/m ³ /h	0,31
Διαστάσεις		
Διάμετρος σύνδεσης αεραγωγού	mm	125
Ύψος	mm	600
Πλάτος	mm	560
Βάθος	mm	315
Φίλτρο		ISO Coarse 60% (G4)
Συντελεστής ισχύος	Cos φ	0,44 - 0,52
Ηλεκτρική κατανάλωση	W	16 - 132
Ηλεκτρική κατανάλωση (χωρίς στοιχείο προθέρμανσης)	W	64 (στα 150 m ³ /h και 100 Pa)
Βάρος	kg	25
Τύπος προστασίας	IP	30
Ηλεκτρική σύνδεση		230 V / 50 Hz

¹⁾ Α με τουλάχιστον δύο αισθητήρες

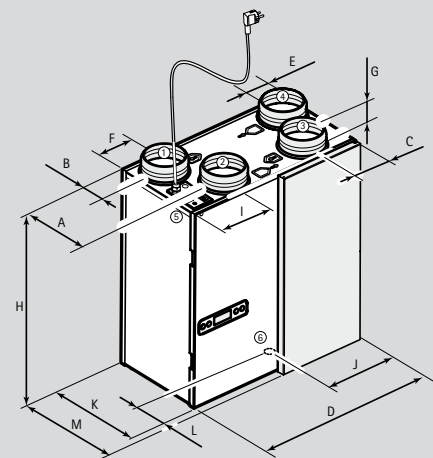
Σύνδεση 4/0 L



1 Αέρας προσαγωγής (προς την οικία)
2 Αέρας απόρριψης (προς τα έξω)

3 Αέρας απαγωγής (από την οικία)
4 Νωπός αέρας (από έξω)

Σύνδεση 4/0 R



5 Ηλεκτρική σύνδεση
6 Σύνδεση απορροής συμπυκνωμάτων

Τύπος	A	B	C	D	E	F	G	H	I	J	K	L	M
CWL-180 Excellent R/L	213	77	125	560	75	79	45	600	168	248	290	145	315

ΟΙΚΙΑΚΟΣ ΑΕΡΙΣΜΟΣ
CWL-300/400 EXCELLENT
ΤΕΧΝΙΚΑ ΧΑΡΑΚΤΗΡΙΣΤΙΚΑ

- Bypass στάνταρτ
- Ενσωματωμένο ηλεκτρικό στοιχείο προθέρμανσης (1000 W) στάνταρτ

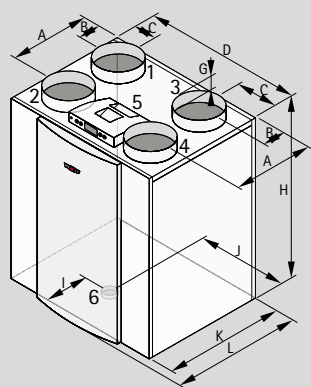


CWL EXCELLENT		300	400
Κλάση ενεργειακής απόδοσης ¹⁾		A	A
Παροχή αέρα στα 150 Pa	m ³ /h	300	400
Μέγιστο ποσοστό ανάκτησης θερμότητας	%	89	93
Ποσοστό ανάκτησης θερμότητας κατά ErP	%	86	85
Ποσοστό ανάκτησης θερμότητας κατά PHI ²⁾	%	84	84
Ειδική ηλεκτρική κατανάλωση (SPI) κατά ErP	W/m ³ /h	0,21	0,24
Ειδική ηλεκτρική κατανάλωση (SPI) κατά PHI ²⁾	W/m ³ /h	0,26	0,29
Διαστάσεις			
Διάμετρος σύνδεσης αεραγωγού	mm	160	180
Ύψος	mm	765	765
Πλάτος	mm	677	677
Βάθος	mm	564	564
Φίλτρο		ISO Coarse 60% (G4) (ePM1 50% (F7) ως εξάρτημα)	ISO Coarse 60% (G4) (ePM1 50% (F7) ως εξάρτημα)
Συντελεστής ισχύος	Cos φ	0,37 - 0,50	0,38 - 0,61
Ηλεκτρική κατανάλωση	W	3 - 138	3 - 172
Ηλεκτρική κατανάλωση (χωρίς στοιχείο προθέρμανσης)	W	58W (στα 225m ³ /h και 100 Pa)	84W (στα 300m ³ /h και 100 Pa)
Βάρος	kg	38	38
Τύπος προστασίας	IP	30	30
Ηλεκτρική σύνδεση		230 V / 50Hz	230 V / 50Hz

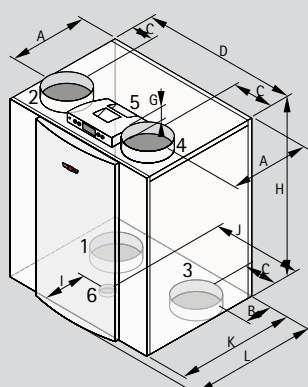
¹⁾ A+ με τουλάχιστον δύο αισθητήρες

²⁾ PHI = Ινστιτούτο παθητικού κτηρίου

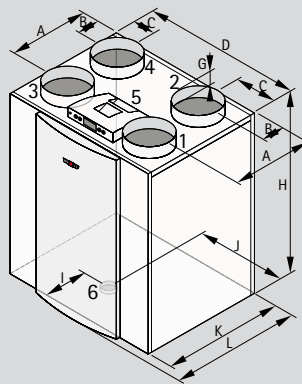
Σύνδεση 4/0 R



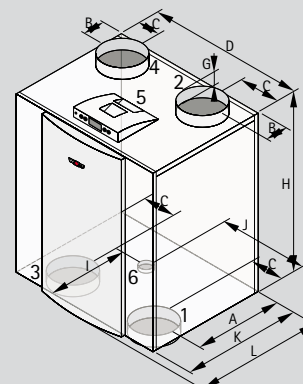
Σύνδεση 2/2 R



Σύνδεση 4/0 L



Σύνδεση 2/2 L



1 Αέρας προσαγωγής (προς την οικία)
 2 Αέρας απόρριψης (προς τα έξω)

3 Αέρας απαγωγής (από την οικία)
 4 Νωπός αέρας (από έξω)

5 Ηλεκτρική σύνδεση
 6 Σύνδεση απορροής συμπυκνωμάτων

Τύπος	A	B	C	D	G	H	I	J	K	L
CWL-300/400 Excellent R	388	138	138	677	45	765	198	397	526	564
CWL-300/400 Excellent L	388	138	138	677	45	765	328	280	526	564

ΟΙΚΙΑΚΟΣ ΑΕΡΙΣΜΟΣ CWL-T-300 EXCELLENT ΤΕΧΝΙΚΑ ΧΑΡΑΚΤΗΡΙΣΤΙΚΑ

CWL-T EXCELLENT		300
Κλάση ενεργειακής απόδοσης ¹⁾		A
Παροχή αέρα στα 150 Pa	m ³ /h	300
Μέγιστο ποσοστό ανάκτησης θερμότητας	%	93
Ποσοστό ανάκτησης θερμότητας κατά ErP	%	85
Ποσοστό ανάκτησης θερμότητας κατά PHI ²⁾	%	84
Ειδική ηλεκτρική κατανάλωση (SPI) κατά ErP	W/m ³ /h	0,22
Ειδική ηλεκτρική κατανάλωση (SPI) κατά PHI ²⁾	W/m ³ /h	0,28
Διαστάσεις		
Διάμετρος σύνδεσης αεραγωγού	mm	160
Ύψος	mm	1287,5
Πλάτος	mm	475
Βάθος	mm	585
Φίλτρο		ISO Coarse 60% (G4) (ePM1 50% (F7) ως εξάρτημα)
Συντελεστής ισχύος	Cos φ	0,32 - 0,43
Ηλεκτρική κατανάλωση	W	10 - 164
Ηλεκτρική κατανάλωση (χωρίς στοιχείο προθέρμανσης)	W	86 (στα 225m ³ /h και 100 Pa)
Βάρος	kg	50
Τύπος προστασίας	IP	20
Ηλεκτρική σύνδεση		230V / 50Hz

¹⁾ A* με τουλάχιστον δύο αισθητήρες

²⁾ PHI = Ισοτιπούτο παθητικού κτηρίου

Τρόποι τοποθέτησης

στα δεξιά ή στα αριστερά
του παραγωγού θερμότητας



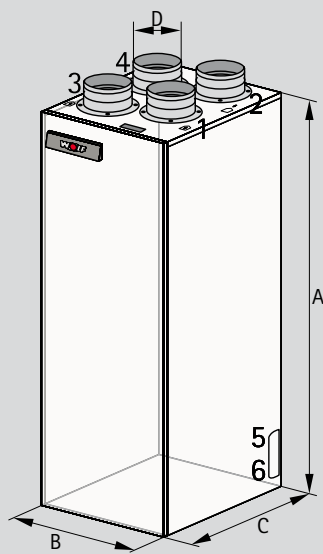
Σε συνδυασμό με
λέβητα συμπύκνωσης
πετρελαίου TOB



Σε συνδυασμό με σταθμό
συμπύκνωσης αερίου CGS-2

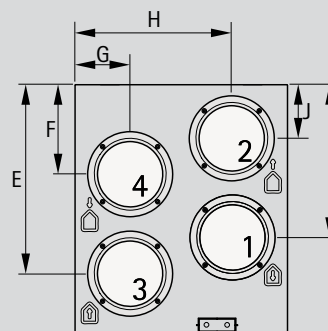


Σε συνδυασμό με αντλία
θερμότητας BWL-1S



Σύνδεση 4/0 L

- 1 Αέρας προσαγωγής (προς την οικία)
- 2 Αέρας απόρριψης (προς τα έξω)
- 3 Αέρας απαγωγής (από την οικία)
- 4 Νωπός αέρας (από έξω)
- 5 Ηλεκτρική σύνδεση
- 6 Σύνδεση απορροής συμπυκνωμάτων



Σύνδεση 4/0 L

- Αφαιρούμενος πλαστικός εναλλάκτης θερμότητας σταυρωτής αντιρροής
- Bypass στάνταρτ
- Ενσωματωμένο ηλεκτρικό στοιχείο προθέρμανσης 1000 W στάνταρτ
- Φίλτρο ISO Coarse 60% (G4), ePM1 50% (F7) ως εξάρτημα προαιρετικά
- Συμπεριλαμβάνεται σιφώνι
- Έλεγχος ρυθμίσεων με τη μονάδα ελέγχου BM-2
- Ο αυτόματος έλεγχος προστασίας παγετού προσφέρει βέλτιστη προστασία από το πάγωμα
- Η συσκευή είναι πλήρως καλωδιωμένη και έτοιμη για σύνδεση με ένδειξη αλλαγής φίλτρου στο BM-2 ή στον διακόπτη 4 ταχυτήτων
- Πιστοποιητικό παθητικού κτηρίου
- Έγκριση DIBt

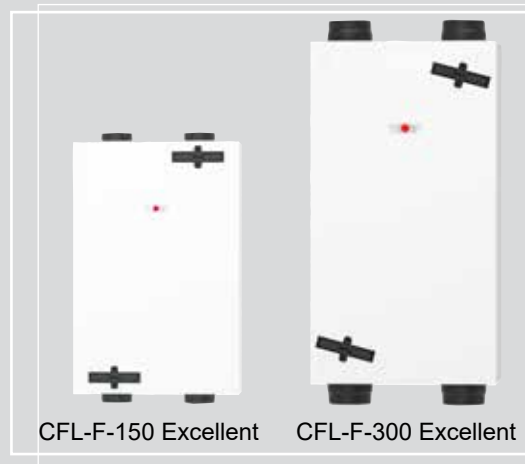
Τύπος	A	B	C	D	E	F	G	H	I	J
CWL-T-300 Excellent	1287.5	475	585	160	424	201	123	352	343	121

ΟΙΚΙΑΚΟΣ ΑΕΡΙΣΜΟΣ

ΣΥΣΚΕΥΗ ΧΑΜΗΛΟΥ ΠΡΟΦΙΛ CWL-F-150/300 EXCELLENT

ΤΕΧΝΙΚΑ ΧΑΡΑΚΤΗΡΙΣΤΙΚΑ

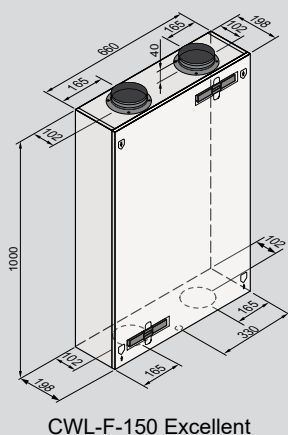
- Συμπαγής, χαμηλού προφίλ σχεδίαση, για τοποθέτηση σε οροφή και τοίχο
- Bypass στάνταρτ
- Φίλτρο ISO Coarse 60 % (G4), ePM1 50 % (F7) ως εξάρτημα προαιρετικά
- Στη συσκευή CWL-F-150 Excellent στάνταρτ ενσωματωμένο ηλεκτρικό στοιχείο προθέρμανσης 375W



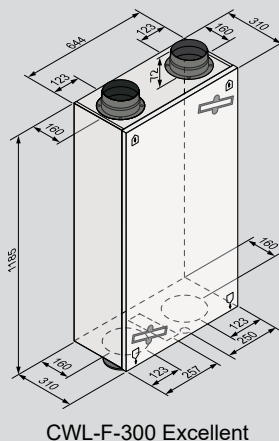
CWL-F EXCELLENT		150	300
Κλάση ενεργειακής απόδοσης ¹⁾		A	A
Παροχή αέρα στα 150 Pa	m ³ /h	150	300
Μέγιστο ποσοστό ανάκτησης θερμότητας	%	94	92
Ποσοστό ανάκτησης θερμότητας κατά ErP	%	89	84
Ποσοστό ανάκτησης θερμότητας κατά PHI ²⁾	%	84	85
Ειδική ηλεκτρική κατανάλωση (SPI) κατά ErP	W/m ³ /h	0,27	0,24
Ειδική ηλεκτρική κατανάλωση (SPI) κατά PHI ²⁾	W/m ³ /h	0,35	0,31
Διαστάσεις			
Διάμετρος σύνδεσης αεραγωγού	mm	125	160
Ύψος	mm	1000	1185
Πλάτος	mm	660	644
Βάθος	mm	198	310
Φίλτρο		ISO Coarse 60 % (G4) (ePM1 50 % (F7) ως εξάρτημα)	ISO Coarse 60 % (G4) (ePM1 50 % (F7) ως εξάρτημα)
Συντελεστής ισχύος	Cos φ	0,34 - 0,49	0,39 - 0,53
Ηλεκτρική κατανάλωση	W	11 - 72	9 - 162
Ηλεκτρική κατανάλωση (χωρίς στοιχείο προθέρμανσης)	W	52 (στα 125m ³ /h και 100Pa)	79 (στα 225m ³ /h και 100Pa)
Βάρος	kg	25	37
Τύπος προστασίας	IP	30	30
Ηλεκτρική σύνδεση		230V / 50Hz	230V / 50Hz

¹⁾ A* με τουλάχιστον δύο αισθητήρες

²⁾ PHI = Ινστιτούτο παθητικού κτηρίου

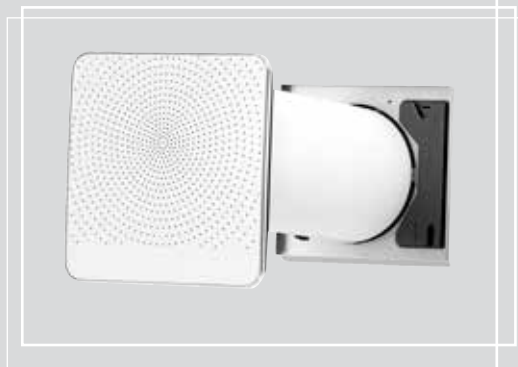


CWL-F-150 Excellent

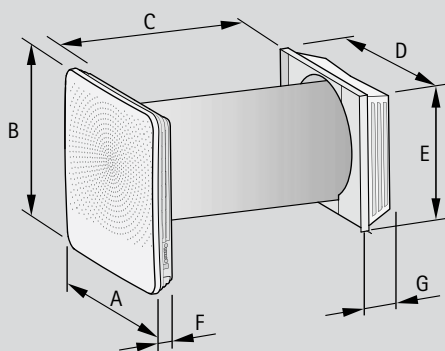


CWL-F-300 Excellent

- Εσωτερικό κάλυμμα λευκό
- Εξωτερικό κάλυμμα τοίχου σε λευκό χρώμα (RAL9010) ή ανοξείδωτο
- Καθαρός, χωρίς γύρη, φρέσκος αέρας - αερισμός με κλειστά παράθυρα, χωρίς εξωτερικό θόρυβο (όχι μόνο για τους αλλεργικούς)
- Αφαιρούμενος πλαστικός εναλλάκτης θερμότητας αντιρροής
- Ποσοστό ανάκτησης θερμότητας min. 87 %
- Bypass στάνταρτ
- Αυτόματος έλεγχος προστασίας παγετού
- Χαμηλή κατανάλωση ενέργειας από ανεμιστήρες συνεχούς ρεύματος (DC)
- Ενσωματωμένο ηλεκτρικό στοιχείο προθέρμανσης 175 W
- Φίλτρο ISO Coarse 60 % (G4) ePM1 50% (F7) ως εξάρτημα προαιρετικά για τον αέρα προσαγωγής Ένδειξη αλλαγής φίλτρου στη συσκευή
- Η συσκευή είναι έτοιμη καλωδιωμένη για σύνδεση
- Έχει γίνει αίτηση έγκρισης DIBt



CWL-D		70
Κλάση ενεργειακής απόδοσης		A
Παροχή αέρα	m ³ /h	70
Παροχή στην βαθμίδα ανεμιστήρα 1 / 2 / 3 / 4 / 5		15 / 25 / 40 / 55 / 70
Μέγιστο ποσοστό ανάκτησης θερμότητας	%	87
Ποσοστό ανάκτησης θερμότητας κατά ErP	%	79
Ειδική ηλεκτρική κατανάλωση (SPI) κατά ErP	W/m ³ /h	0,2
Διαστάσεις		
Διάμετρος συσκευής	mm	250
Βασική σπή διάτρησης τοίχου	mm	Ø 260 (με 3° κλίση προς τα έξω)
για πάχος τοίχου με εξαρτήματα	mm	500 - 600
για πάχος τοίχου χωρίς εξαρτήματα	mm	300 - 500
Φίλτρο		2x ISO Coarse 60 % (G4) (απαγωγή) & 1x ISO Coarse 60 % (G4) (προσαγωγή) (ePM1 50 % (F7) ως εξάρτημα)
Βάρος	kg	14
Τύπος προστασίας	IP	εσωτερικό μέρος IP20 / εμπρόσθιο κάλυμμα IPX4
Ηλεκτρική σύνδεση		230 V / 50 Hz



ΕΞΑΡΤΗΜΑΤΑ

- Προέκταση σε λευκό χρώμα (RAL9010) ή ανοξείδωτη
 Μήκος: 200mm για πάχος τοίχου 350-300mm
 Μήκος: 150mm για πάχος τοίχου 400-350mm
 Μήκος: 100mm για πάχος τοίχου 450-400mm
 Μήκος: 50mm για πάχος τοίχου 500-450mm
- Πρόσθετη πλακέτα PCB (για σύνδεση αισθητήρων)
- Εσωτερικοί αισθητήρες CO2 και υγρασίας
- Διακόπτης ON/OFF προαιρετικά
- Σετ φίλτρων ISO Coarse 60 % (G4) και ePM1 50% (F7)

Τύπος	A	B	C	D	E	F	G
CWL-D-70	398	398	500 - 600	355	315	65	85

ΟΙΚΙΑΚΟΣ ΑΕΡΙΣΜΟΣ

CWL EXCELLENT

ΠΙΝΑΚΑΣ ΡΥΘΜΙΣΕΩΝ - ΕΞΑΡΤΗΜΑΤΑ ΡΥΘΜΙΣΕΩΝ

ΠΙΝΑΚΑΣ ΡΥΘΜΙΣΕΩΝ



Μονάδα ελέγχου πάνω στην συσκευή



ΜΟΝΑΔΑ ΧΩΡΟΥ RM-2

44 σε 1: Α αυτόματη αναγνώριση της λειτουργίας ανάλογα με τα στοιχεία εγκατάστασης:

- Θερμοστάτης χώρου με ημερήσιο/εβδομαδιαίο πρόγραμμα
- Τηλεχειρισμός οικιακού αερισμού CWL Excellent / CWL 2 (ταυτόχρονα με τη λειτουργία θερμοστάτη χώρου)
- Τηλεχειρισμός όλων των κυκλωμάτων θέρμανσης ή ανάμιξης (με BM/BM-2)
- Τηλεχειρισμός έως και 7 μεμονωμένα κυκλώματα θέρμανσης με περισσότερα RM-2 (με BM/BM-2)
- Φωτιζόμενη οθόνη επαφής
- Ενσωματωμένος αισθητήρας θερμοκρασίας χώρου
- Σύνδεση με διεπαφή eBus
- Πολλές λειτουργίες: διακοπών, μηνύματα βλάβης, ενδείξεις θερμοκρασίας κλπ.
- Συμβατό με το WOLF Smartset

ΠΙΝΑΚΑΣ ΡΥΘΜΙΣΕΩΝ ΜΕ ΜΙΚΡΟΠΕΞΕΡΓΑΣΤΗ

ΜΕ ΟΘΟΝΗ ΓΙΑ ΤΗΝ ΡΥΘΜΙΣΗ ΚΑΙ ΤΗΝ ΕΝΔΕΙΞΗ ΤΩΝ ΜΕΜΟΝΩΜΕΝΩΝ ΛΕΙΤΟΥΡΓΙΩΝ

- ρύθμιση της επιθυμητής τιμής της παροχής του αέρα προσαγωγής και απαγωγής
- ανεμιστήρες ON / OFF
- ρυθμιζόμενη ισορροπία ή ανισορροπία πίεσης - δηλ. εάν είναι απαραίτητο μπορεί να δημιουργηθεί στην κατοικία συνειδητά υποπίεση ή υπερπίεση μέσω μιας ρυθμιζόμενης τιμής
- μήνυμα φίλτρου στην οθόνη (συντήρηση φίλτρου)
- προστασία παγετού
- ένδειξη των τιμών ρυθμίσεων

ΜΟΝΑΔΑ ΧΕΙΡΙΣΜΟΥ BM-2

- επιλογή σταθερών χρονοπρογραμμάτων
- έγχρωμη οθόνη 3.5"
- εύκολος χειρισμός του μενού με απλό κείμενο
- χειρισμός με περιστροφικό κουμπί επιλογής και πλήκτρα λειτουργίας
- 4 πλήκτρα λειτουργίας για τις συνήθεις επιλογές λειτουργίας
- microSD card slot για update λογισμικού
- συναρμολόγηση στον τοίχο ως τηλεχειριστήριο

ΕΞΑΡΤΗΜΑΤΑ ΡΥΘΜΙΣΕΩΝ

ΤΑ ΠΑΡΑΚΑΤΩ ΕΞΑΡΤΗΜΑΤΑ ΜΠΟΡΟΥΝ ΝΑ ΣΥΝΔΕΘΟΥΝ ΑΜΕΣΑ ΣΤΗΝ ΣΥΣΚΕΥΗ:

- **ΑΙΣΘΗΤΗΡΑΣ ΥΓΡΑΣΙΑΣ** - φροντίζει αυτόματα κατά την υπέρβαση της υγρασίας (π.χ. στο μπάνιο) για μεγαλύτερη παροχή αέρα απαγωγής (εξαερισμός)
- **ΑΙΣΘΗΤΗΡΑΣ ΠΟΙΟΤΗΤΑΣ ΑΕΡΑ** - φροντίζει αυτόματα κατά την επιδείνωση της ποιότητας του αέρα (π.χ. στο σαλόνι) για μεγαλύτερη παροχή αέρα προσαγωγής (αερισμός)
- **ΑΙΣΘΗΤΗΡΑΣ CO₂** - φροντίζει αυτόματα κατά την υπέρβαση της περιεκτικότητας του CO₂ για μεγαλύτερη παροχή αέρα προσαγωγής (αερισμός)
- **ΕΛΕΓΧΟΣ ΣΤΟΙΧΕΙΟΥ ΜΕΤΑΘΕΡΜΑΝΣΗΣ (1000 W)** - το στοιχείο μεταθέρμανσης θερμαίνει τη θερμοκρασία του αέρα προσαγωγής σε μια ρυθμιζόμενη τιμή



ΑΙΣΘΗΤΗΡΑΣ ΠΟΙΟΤΗΤΑΣ ΑΕΡΑ

αισθητήρας μικτών αερίων για την μέτρηση της ποιότητας του αέρα, σήμα εξόδου 0-10 V, τάση τροφοδοσίας 24 V.

Απαιτείται σετ επέκτασης για πρόσθετες λειτουργίες για το CWL-180 Excellent και το CWL-F-300



ΑΙΣΘΗΤΗΡΑΣ ΥΓΡΑΣΙΑΣ

για την μέτρηση της σχετικής υγρασίας, σήμα εξόδου 0-10 V, τάση τροφοδοσίας 24 V;

Απαιτείται σετ επέκτασης για πρόσθετες λειτουργίες για το CWL-180 Excellent και το CWL-F-300



ΑΙΣΘΗΤΗΡΑΣ CO₂

απαιτείται για την λειτουργία του αερισμού με βάση το CO₂, έτοιμος για σύνδεση, ως σημείο αναφοράς για λειτουργία με έλεγχο του CO₂, σήμα εξόδου 0-10 V, τάση τροφοδοσίας 24 V

Απαιτείται σετ επέκτασης για πρόσθετες λειτουργίες για το CWL-180 Excellent και το CWL-F-300



ΑΙΣΘΗΤΗΡΑΣ CO₂ EBUS ΓΙΑ ΤΟΠΟΘΕΤΗΣΗ ΚΑΤΩ ΑΠΟ ΤΟΝ ΣΟΒΑ

για την μέτρηση της περιεκτικότητας του αέρα σε CO₂, σήμα εξόδου 0-10 V, τάση τροφοδοσίας 24 V

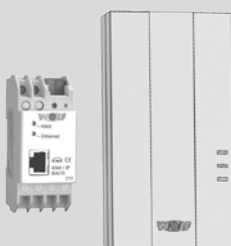


ISM7E / WOLF LINK PRO – ΕΞΩΤΕΡΙΚΗ ΜΟΝΑΔΑ ΕΠΙΚΟΙΝΩΝΙΑΣ

αποτελείται από:

μονάδα επικοινωνίας ISM7e / WOLF LINK PRO, οδηγίες συναρμολόγησης και χειρισμού, καλώδιο eBus, καλώδιο τροφοδοσίας τάσης, καλώδιο δικτύου

- LAN και WLAN μονάδα επικοινωνίας για τον τοίχο ή για κινητή χρήση
- Σύνδεση των συσκευών θέρμανσης WOLF στο WOLF Smartset portal / app
- Κινητή χρήση για τις ρυθμίσεις των παραμέτρων της εγκατάστασης θέρμανσης
- Τροφοδοσία τάσης μέσω ηλεκτρικού φως ή μέσω USB



KNX - ΣΕΤ ΕΞΩΤΕΡΙΚΗΣ ΜΟΝΑΔΑΣ ΕΠΙΚΟΙΝΩΝΙΑΣ

Σετ μονάδας επικοινωνίας για σύνδεση συσκευών αερισμού WOLF με δίκτυο KNX

αποτελείται από:

μονάδα επικοινωνίας ISM8e, μονάδα επικοινωνίας KNX-IP-BAOS, οδηγίες συναρμολόγησης/χειρισμού, καλώδιο δικτύου

Σημείωση: Μπορεί να χρησιμοποιηθεί μόνο σε συνδυασμό με BM-2



MOD-BUS - ΣΕΤ ΕΞΩΤΕΡΙΚΗΣ ΜΟΝΑΔΑΣ ΕΠΙΚΟΙΝΩΝΙΑΣ

Σετ μονάδας επικοινωνίας για σύνδεση συσκευών αερισμού WOLF με δίκτυο Modbus



ΣΕΤ ΕΠΕΚΤΑΣΗΣ ΓΙΑ ΠΡΟΣΘΕΤΕΣ ΛΕΙΤΟΥΡΓΙΕΣ

με δυνατότητες σύνδεσης για αισθητήρα ποιότητας αέρα, για αισθητήρα υγρασίας και στοιχείο μεταθέρμανσης

για το CWL-180 Excellent
 CWL-F-300 Excellent



ΔΙΑΝΟΜΕΑΣ ΚΑΛΩΔΙΟΥ ΔΙΚΤΥΟΥ RJ12

αποτελείται από:
καλώδιο και διαχωριστή



RH ΑΙΣΘΗΤΗΡΑΣ ΑΕΡΑΓΩΓΟΥ

για την μέτρηση της σχετικής υγρασίας



CWL SERVICE TOOL

για τον εύκολο προγραμματισμό
Στην διαδικτυακή σελίδα μας μπορείτε να βρείτε δωρεάν λογισμικό



ΔΙΑΚΟΠΤΗΣ 4 ΤΑΧΥΤΗΤΩΝ ΜΕ ΕΝΔΕΙΞΗ ΑΛΛΑΓΗΣ ΦΙΛΤΡΟΥ

- Θέση 1: αερισμός για την προστασία από υγρασία, π.χ. απουσία (διακοπές)
- Θέση 2: μειμένος αερισμός
- Θέση 3: ο ονομαστικός αερισμός αντιστοιχεί στην κανονική λειτουργία κατά την παρουσία των ενοίκων
- Θέση 4: εντατικός εξαερισμός π.χ. για πάρτι, για επισκέψεις (υψηλή κατανάλωση οξυγόνου)



ΔΙΑΚΟΠΤΗΣ ΤΗΛΕΧΕΙΡΙΣΜΟΥ 4 ΤΑΧΥΤΗΤΩΝ

με ένδειξη αλλαγής φίλτρου
αποτελείται από πομπό και δέκτη



ΗΛΕΚΤΡΙΚΟ ΣΤΟΙΧΕΙΟ ΠΡΟΘΕΡΜΑΝΣΗΣ Ή ΜΕΤΑΘΕΡΜΑΝΣΗΣ 1000W



**ΕΝΑΛΛΑΚΤΗΣ ΑΝΑΚΤΗΣΗΣ ΘΕΡΜΟΤΗΤΑΣ ΕΝΘΑΛΠΙΑΣ
ΓΙΑ ΑΝΑΚΤΗΣΗ ΥΓΡΑΣΙΑΣ**

Υγιεινή: πιστοποιητικό AATCC (VDI 6022)
Ποσοστό ανάκτησης θερμότητας σύμφωνα με το EN 308: 78 %
Ποσοστό ανάκτησης υγρασίας 59 %

για το CWL-300/400 Excellent
CWL-F-300 Excellent



**ΑΝΤΛΙΑ ΑΝΥΨΩΣΗΣ ΣΥΜΠΥΚΝΩΜΑΤΩΝ ΜΕ ΨΥΧΡΗ ΕΠΑΦΗ ΕΞΟΔΟΥ ΣΥΝΑΓΕΡΜΟΥ,
ΕΤΟΙΜΗ ΓΙΑ ΣΥΝΔΕΣΗ**

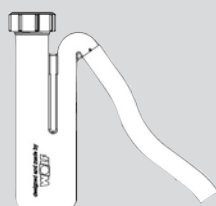
αποτελείται από:
αντλία συμπυκνωμάτων με ψυχρή επαφή εξόδου συναερισμού, λάστιχο PVC 10 mm (6 m μήκος, αντεπίστροφη βαλβίδα, αντάπτορα προσαγωγής συμπυκνωμάτων



ΚΑΣΕΤΑ ΚΑΛΟΚΑΙΡΙΟΥ

εναλλακτική για τον στάνταρτ εναλλάκτη ανάκτησης θερμότητας
χωρίς ανάκτηση θερμότητας

για το CWL-180-Excellent



ΣΙΦΩΝΙ

ενεργό ύψος 90 mm

για το CWL-300/400 Excellent



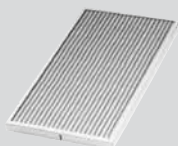
ΣΙΦΩΝΙ ΣΦΑΙΡΑΣ

**ΟΙΚΙΑΚΟΣ ΑΕΡΙΣΜΟΣ
CWL EXCELLENT
ΕΞΑΡΤΗΜΑΤΑ**



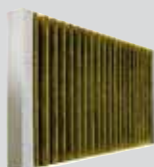
SERVICE ΣΕΤ ΦΙΛΤΡΩΝ ISO COARSE 60% (G4)

για τον αέρα προσαγωγής ή απαγωγής, 2 x ISO Coarse 60% (G4)



SERVICE ΣΕΤ ΦΙΛΤΡΩΝ ePM1 50% (F7)

φίλτρο νωπού αέρα, 2 x ePM1 50% (F7)

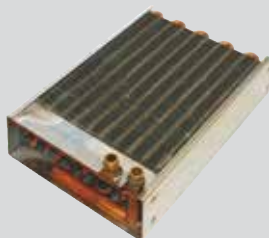


SERVICE ΣΕΤ ΚΟΜΒΙ, ΦΙΛΤΡΟ ΕΝΕΡΓΟΥ ΑΝΘΡΑΚΑ

φίλτρο νωπού αέρα, αντιαλλεργιογόνο 2 x ePM2,5 50% (M6)

για το CWL-300/400 Excellent

CWL-T EXCELLENT



ΥΔΡΑΥΛΙΚΟ ΣΤΟΙΧΕΙΟ ΜΕΤΑΘΕΡΜΑΝΣΗΣ 3000 W

συμπεριλαμβανομένων της βαλβίδας προσαγωγής με θερμοστατική κεφαλή και αισθητήρα τηλεχειρισμού για εγκατάσταση στον μονωτικό αεραγωγό αέρα προσαγωγής καθώς και αυτόματων εξαεριστικών και ανοξειδωτων εύκαμπτων σωλήνων



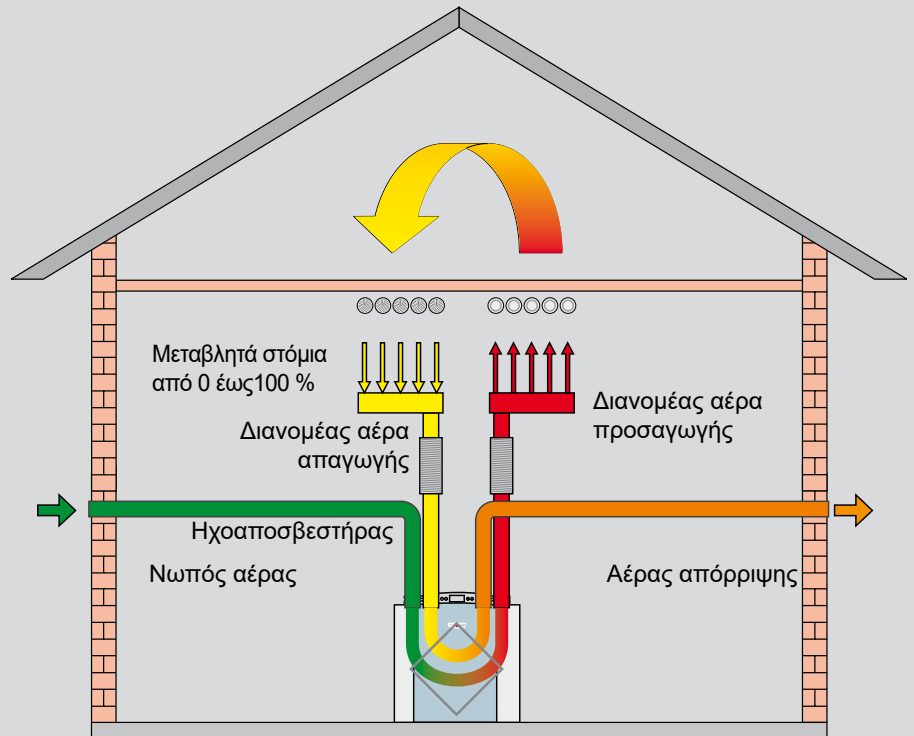
Ροή αέρα από τον διανομέα προς τα στόμια με σύστημα κυκλικών αεραγωγών 75/63 ή 63/52



Ροή αέρα από τον διανομέα προς τα στόμια με σύστημα πλακέ αεραγωγών Excellent 50x100 ή 50x140



Ροή νωπού αέρα και αέρα απόρριψης καθώς προς τους διανομείς αέρα προσαγωγής και απαγωγής με μονωμένους αεραγωγούς DN 125/160/180.

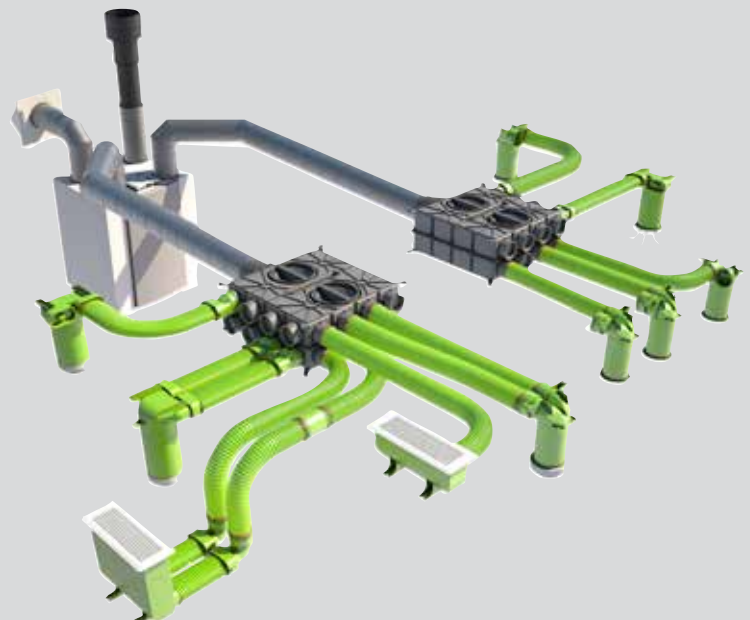


ΤΕΧΝΙΚΑ ΧΑΡΑΚΤΗΡΙΣΤΙΚΑ ΤΟΥ ΜΟΝΩΜΕΝΟΥ ΑΕΡΑΓΩΓΟΥ

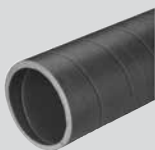
- πυκνότητα υλικού 50 kg/m³, αντιστατικό
- συντελεστής θερμοπερατότητας 0.041 W/(m²K)
- περιοχή θερμοκρασιών -40 °C έως +60 °C
- πυράντοχη κλάση B1 κατά το DIN 4102-1 ελεγμένο από το Ινστιτούτο MPA Dortmund
- μονωμένη διέλευση στέγης
- για την συναρμολόγηση διατίθεται ειδικό μαχαίρι
- πληροί το DIN 1946-6

Ο μονωμένος αεραγωγός CWL αντικαθιστά την παραδοσιακή εγκατάσταση του αεραγωγού σπирάλ με μόνωση με το πλήρως μονωμένο αεραγωγό DN 125, DN 160 και DN 180 κατασκευασμένο από αφρό ΕΡΕ με στεγανότητα ατμού και με μειωμένο κόστος συστήματος. Τα σωστά προσαρμοσμένα εξαρτήματα αεραγωγών σε συνδυασμό με τις μονωμένες διελεύσεις στεγών παρέχουν εξαιρετικά πλεονεκτήματα συστήματος:

- γρήγορη εγκατάσταση (εξοικονόμηση κόστους εργασίας έως 70% σε σύγκριση με τον αεραγωγό σπирάλ)
- μόνιμη στεγανότητα του συστήματος αεραγωγών
- μόνιμη μόνωση (αποτρέπει την δημιουργία συμπυκνωμάτων)
- υψηλή ηχομόνωση χάρη στο σχετικά μαλακό υλικό
- εύκολος καθαρισμός λόγω της βέλτιστης λείας εσωτερικής επιφάνειας χωρίς ακμές
- σύνδεση συνδέσμων μέσω ενός δακτυλίου ασφάλισης για αποφυγή περιστροφών
- ακόμα και μετά από χρόνια άψογα οπτικά και λειτουργικά
- πάχος τοιχώματος 16 mm = DN 125, DN 160, DN 180



ΟΙΚΙΑΚΟΣ ΑΕΡΙΣΜΟΣ
CWL EXCELLENT / CWL
ΣΥΣΤΗΜΑ ΜΟΝΩΜΕΝΩΝ ΑΕΡΑΓΩΓΩΝ



ΜΟΝΩΜΕΝΟΣ ΑΕΡΑΓΩΓΟΣ CWL

μήκος 2000 mm

DN 125
DN 160
DN 180



ΓΩΝΙΕΣ 90° ΚΑΙ 45° ΜΟΝΩΜΕΝΟΥ ΑΕΡΑΓΩΓΟΥ CWL

DN 125
DN 160
DN 180



ΤΕΜΑΧΙΟ T ΜΟΝΩΜΕΝΟΥ ΑΕΡΑΓΩΓΟΥ CWL

DN 125
DN 160



ΤΕΜΑΧΙΟ Y 45° ΜΟΝΩΜΕΝΟΥ ΑΕΡΑΓΩΓΟΥ CWL

DN 180



ΣΥΣΤΟΛΗ ΜΟΝΩΜΕΝΟΥ ΑΕΡΑΓΩΓΟΥ CWL

DN 160/125
DN 180/125
DN 180/160



ΔΑΚΤΥΛΙΟΣ ΑΣΦΑΛΙΣΗΣ ΜΟΝΩΜΕΝΟΥ ΑΕΡΑΓΩΓΟΥ CWL

για την ένωση των αεραγωγών με τους συνδέσμους με ασφάλιση κατά της περιστροφής.

DN 125
DN 160
DN 180



ΚΟΛΑΡΟ ΣΤΕΡΕΩΣΗΣ ΓΙΑ ΜΟΝΩΜΕΝΟ ΑΕΡΑΓΩΓΟ CWL

DN 125
DN 160
DN 180



ΕΙΔΙΚΟ ΜΑΧΑΙΡΙ ΜΟΝΩΜΕΝΟΥ ΑΕΡΑΓΩΓΟΥ CWL

για την κοπή των αεραγωγών.

Η ειδική οδόντωση επιτρέπει μια γρήγορη και λεία κοπή.



CWL ΔΙΕΛΕΥΣΗ ΣΤΕΓΗΣ ΜΕ ΘΕΡΜΟΜΟΝΩΣΗ

μήκος 1159 mm

χρώμα: μαύρο ή κόκκινο DN 125 και DN 160

χρώμα: μαύρο DN 180



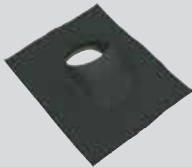
UBIFLEX HIGH TACK ΚΟΛΛΑ

για την στερέωση της γενικής καλύπτρας στέγης στα κεραμίδια ή στην στέγη



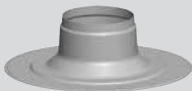
ΚΟΛΛΑΡΟ ΣΤΕΓΑΝΟΠΟΙΗΣΗΣ

για την CWL διέλευση στέγης



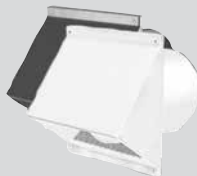
CWL ΓΕΝΙΚΗ ΚΑΛΥΠΤΡΑ ΣΤΕΓΗΣ 25° ΕΩΣ 45°

χρώμα: μαύρο ή κόκκινο DN 125 - DN 180



CWL ΕΠΙΠΕΔΗΣ ΤΑΡΑΤΣΑΣ 0°

DN 125 - DN 180



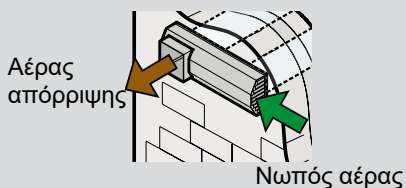
CWL ΚΑΛΥΠΤΡΑ ΣΤΟΜΙΟΥ ΤΟΙΧΟΥ ΜΕ ΠΛΕΓΜΑ

χρώμα: μαύρο ή λευκό

DN 125

DN 160

DN 180



ΔΙΠΛΟ ΣΤΟΜΙΟ ΤΟΙΧΟΥ ΜΕ ΠΛΕΓΜΑ

για το νωπό αέρα και τον αέρα απόρριψης
χρώμα - λευκό ή ανοξείδωτο

DN125 για το CWL-F-150 Excellent και το CWL-180 Excellent

DN160 για το CWL-F-300 Excellent και το CWL-300 Excellent



ΗΧΟΑΠΟΣΒΕΣΤΗΡΑΣ

για τον αέρα προσαγωγής ή απαγωγής
μήκος 500 mm ή 1000 mm

DN 125, 50 mm μόνωση
DN 160, 50 mm μόνωση
DN 180, 50 mm μόνωση



ΕΥΚΑΜΠΤΟΣ ΗΧΟΑΠΟΣΒΕΣΤΗΡΑΣ

για τον αέρα προσαγωγής ή απαγωγής
μήκος 1000 mm

DN 125, 50 mm μόνωση
DN 160, 50 mm μόνωση
DN 180, 50 mm μόνωση

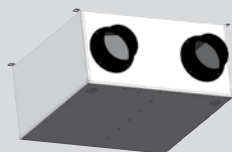


ΗΧΟΑΠΟΣΒΕΣΤΗΡΑΣ

μεταλλικός, για τον αέρα προσαγωγής και απαγωγής
μήκος 482 mm

DN125

για το CWL-F-150 Excellent

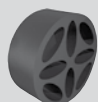


ΗΧΟΑΠΟΣΒΕΣΤΗΡΑΣ

μεταλλικός, για τον αέρα προσαγωγής και απαγωγής
μήκος 600 mm

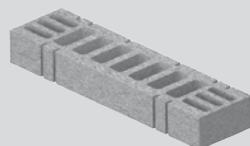
DN160

για το CWL-F-300 Excellent



ΗΧΟΑΠΟΣΒΕΣΤΗΡΑΣ ΚΑΙ ΡΥΘΜΙΣΤΗΣ ΠΑΡΟΧΗΣ ΑΕΡΑ

για το τεμάχιο σύνδεσης DN 125



ΗΧΟΑΠΟΣΒΕΣΤΗΡΑΣ ΚΑΙ ΡΥΘΜΙΣΤΗΣ ΠΑΡΟΧΗΣ ΑΕΡΑ

για το τεμάχιο σύνδεσης στομίου πλέγματος δαπέδου

ΕΥΚΑΜΠΤΟ ΣΥΣΤΗΜΑ ΚΥΚΛΙΚΟΥ ΑΕΡΑΓΩΓΩΝ



Συστήματα αεραγωγών ειδικά σχεδιασμένα για την τεχνολογία αερισμού για ευέλικτη τοποθέτηση σε οροφές, σε ψευδοροφές και σε τοίχους.

Η δομή των δύο στρωμάτων (εσωτερικά λείο / εξωτερικά κυματοειδές) εγγυάται: καλή απόσβεση του θορύβου λόγω χαμηλής αντίστασης ροής. υψηλή ακαμψία και ταυτόχρονα εξαιρετικά ευέλικτο και μικρό βάρος. Το σύστημα των πλακέ αεραγωγών Excellent είναι επίσης (προαιρετικά) άοσμο και αντιβακτηριδιακό λόγω του φιλικού προς το περιβάλλον υλικού (PE) και της χρήσης υγιεινώς ακίνδυνου νέου υλικού. Οι ελάχιστες εναποθέσεις σκόνης στο (προαιρετικά) αντιστατικό εσωτερικό τοίχωμα χαρακτηρίζουν επιπλέον τόσο το εύκαμπτο σύστημα κυκλικών αεραγωγών όσο και το σύστημα πλακέ αεραγωγών Excellent. Υγιεινά τέλεια χάρη στον εύκολο καθαρισμό του ειδικού εσωτερικού τοιχώματος. Ελεγμένο χωρίς μετρήσιμη συγκέντρωση ρύπων στον αέρα. Μικρότεροι χρόνοι συναρμολόγησης χάρη στην απλή επεξεργασία και χωρίς ειδικά εργαλεία. Χωρίς πολλά υπολείμματα αεραγωγών χάρη στην ατέρμονη τοποθέτηση μέσω του συνδέσμου κουμπώματος. Άμεση εγκατάσταση σε ημιτελή δάπεδο, σε σοβά ή σε ψευδοροφές. Υδατοστεγές και αεροστεγές σύμφωνα με το DIN EN 1610 με τη χρήση στεγανοποιητικών δακτυλίων στις συνδέσεις. Το σύστημα των εύκαμπτων κυκλικών αεραγωγών διατίθεται σε δύο διαμέτρους (A:75/I:63 mm ή A:63/I:52 mm). Το σύστημα των πλακέ αεραγωγών Excellent διατίθεται στις διαστάσεις 50 x 100 mm και 50 x 140 mm.

ΣΥΣΤΗΜΑ ΠΛΑΚΕ ΑΕΡΑΓΩΓΟΥ



ΔΙΑΣΤΑΣΙΟΛΟΓΗΣΗ

Η βέλτιστη λειτουργία επιτυγχάνεται εάν η ταχύτητα αέρα στον αεραγωγό περιορίζεται σε περίπου 3,0 m/s (χαμηλή αντίσταση).

Γνωρίζοντας το μέγιστο μήκος των αεραγωγών (15 m σε μονοκατοικία) και των δεδομένων απώλειας πίεσης, τα στόμια αέρα προσαγωγής και απαγωγής μπορούν να προρρυθμιστούν. Αυτό μειώνει σημαντικά τον χρόνο ρύθμισης της παροχής αέρα.

Η παροχή αέρα με βάση την σύσταση ταχύτητας των περίπου 3.0 m/s είναι:

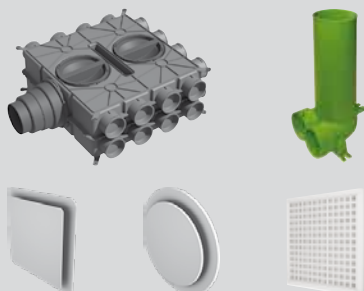
Εύκαμπτο σύστημα κυκλικού αεραγωγού:

τοποθέτηση μονού αεραγωγού DN 63/52 περίπου $\pm 20 \text{ m}^3/\text{h}$
τοποθέτηση μονού αεραγωγού DN 75/63 περίπου $\pm 30 \text{ m}^3/\text{h}$

Σύστημα πλακέ αεραγωγού Excellent:

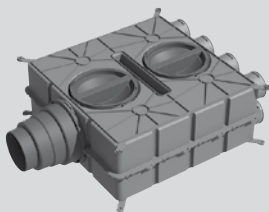
τοποθέτηση μονού αεραγωγού 50 x 100 mm έως $30 \text{ m}^3/\text{h}$
τοποθέτηση μονού αεραγωγού 50 x 140 mm έως $55 \text{ m}^3/\text{h}$

ΠΛΗΡΟΦΟΡΙΕΣ ΕΓΚΑΤΑΣΤΑΣΗΣ



Για την διανομή του αέρα προσαγωγής και απαγωγής στο κτήριο διατίθενται διάφοροι διανομείς αέρα. Τα στόμια προσαγωγής και απαγωγής αέρα ενσωματώνονται στο σύστημα αεραγωγών μέσω των συνδέσμων.

Η εγκατάσταση και η συναρμολόγηση των αεραγωγών προσαγωγής και απαγωγής αέρα, των διανομέων αέρα και των συνδέσμων για τα στόμια προσαγωγής και απαγωγής αέρα γίνεται κυρίως στο ημιτελή δάπεδο. Επίσης δυνατή είναι η εγκατάσταση και συναρμολόγηση σε ψευδοροφή. Η συναρμολόγηση των στομιών αέρα προσαγωγής και απαγωγής μπορεί να γίνεται στην οροφή ή στους τοίχους.



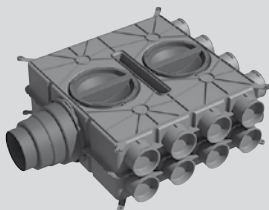
ΔΙΑΝΟΜΕΑΣ ΑΕΡΑ DN125-180 ΜΕ ΚΥΚΛΙΚΑ ΣΤΟΜΙΑ ΣΥΝΔΕΣΗΣ

πλαστικός, για αέρα προσαγωγής ή αέρα απαγωγής,
αντιστατικός και αντιβακτηριδιακός

8 στόμια σύνδεσης DN75 με 4 τάπες κυκλικού αεραγωγού

Για τις συνδέσεις κυκλικών αεραγωγών ή
πλακέ αεραγωγών DN 63, 50x100 και 50x140 απαιτείται αντάπτορας για σύνδεση με
τον διανομέα αέρα. Για 50x140, max. 6 δυνατές συνδέσεις.

Σημείωση: απαιτείται δακτύλιος κουμπώματος και στεγανοποιητικός δακτύλιος DN 75.



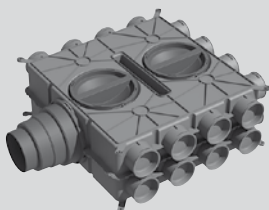
ΔΙΑΝΟΜΕΑΣ ΑΕΡΑ DN125-180 ΜΕ ΚΥΚΛΙΚΑ ΣΤΟΜΙΑ ΣΥΝΔΕΣΗΣ

πλαστικός, για αέρα προσαγωγής ή αέρα απαγωγής,
αντιστατικός και αντιβακτηριδιακός

16 στόμια σύνδεσης DN75 με 8 τάπες κυκλικού αεραγωγού

Για τις συνδέσεις κυκλικών αεραγωγών ή
πλακέ αεραγωγών DN 63, 50x100 και 50x140 απαιτείται αντάπτορας για σύνδεση με
τον διανομέα αέρα. Για 50x140, max. 12 δυνατές συνδέσεις.

Σημείωση: απαιτείται δακτύλιος κουμπώματος και στεγανοποιητικός δακτύλιος DN 75.



ΔΙΑΝΟΜΕΑΣ ΑΕΡΑ DN125-180 ΜΕ ΚΥΚΛΙΚΑ ΣΤΟΜΙΑ ΣΥΝΔΕΣΗΣ

πλαστικός, για αέρα προσαγωγής ή αέρα απαγωγής,
αντιστατικός και αντιβακτηριδιακός

24 στόμια σύνδεσης DN75 με 12 τάπες κυκλικού αεραγωγού

Για τις συνδέσεις κυκλικών αεραγωγών ή
πλακέ αεραγωγών DN 63, 50x100 και 50x140 απαιτείται αντάπτορας για σύνδεση με
τον διανομέα αέρα. Για 50x140, max. 18 δυνατές συνδέσεις.

Σημείωση: απαιτείται δακτύλιος κουμπώματος και στεγανοποιητικός δακτύλιος DN 75.



MINI ΔΙΑΝΟΜΕΑΣ ΑΕΡΑ 6-75 ΜΕ ΚΥΚΛΙΚΑ ΣΤΟΜΙΑ ΣΥΝΔΕΣΗΣ

πλαστικός, για αέρα προσαγωγής ή αέρα απαγωγής,
αντιστατικός και αντιβακτηριδιακός

Για τις συνδέσεις κυκλικών αεραγωγών ή
πλακέ αεραγωγών DN63, 50x100 και 50x140 απαιτείται αντάπτορας για σύνδεση
με τον διανομέα αέρα.

Σημείωση: απαιτείται δακτύλιος κουμπώματος και στεγανοποιητικός δακτύλιος DN 75.



MINI ΔΙΑΝΟΜΕΑΣ ΑΕΡΑ 8-75 ΜΕ ΚΥΚΛΙΚΑ ΣΤΟΜΙΑ ΣΥΝΔΕΣΗΣ

πλαστικός, για αέρα προσαγωγής ή αέρα απαγωγής,
αντιστατικός και αντιβακτηριδιακός

Για τις συνδέσεις κυκλικών αεραγωγών ή
πλακέ αεραγωγών DN63, 50x100 και 50x140 απαιτείται αντάπτορας για σύνδεση
με τον διανομέα αέρα.

Σημείωση: απαιτείται δακτύλιος κουμπώματος και στεγανοποιητικός δακτύλιος DN 75.



MINI ΔΙΑΝΟΜΕΑΣ ΑΕΡΑ 12-75 ΜΕ ΚΥΚΛΙΚΑ ΣΤΟΜΙΑ ΣΥΝΔΕΣΗΣ

πλαστικός, για αέρα προσαγωγής ή αέρα απαγωγής,
αντιστατικός και αντιβακτηριδιακός

Για τις συνδέσεις κυκλικών αεραγωγών ή
πλακέ αεραγωγών DN63, 50x100 και 50x140 απαιτείται αντάπτορας για σύνδεση
με τον διανομέα αέρα.

Σημείωση: απαιτείται δακτύλιος κουμπώματος και στεγανοποιητικός δακτύλιος DN 75.



ΜΙΝΙ ΔΙΑΝΟΜΕΑΣ ΑΕΡΑ 16-75 ΜΕ ΚΥΚΛΙΚΑ ΣΤΟΜΙΑ ΣΥΝΔΕΣΗΣ

πλαστικός, για αέρα προσαγωγής ή αέρα απαγωγής
αντιστατικός και αντιβακτηριδιακός

Για τις συνδέσεις κυκλικών αεραγωγών ή
πλακέ αεραγωγών DN63, 50x100 και 50x140 απαιτείται αντάπτορας για σύνδεση
με τον διανομέα αέρα.

Σημείωση: απαιτείται δακτύλιος κουμπώματος και στεγανοποιητικός δακτύλιος DN 75.



ΜΕΤΡΗΤΗΣ ΠΑΡΟΧΗΣ ΑΕΡΑ V-EASY ΓΙΑ ΚΥΚΛΙΚΟ ΑΕΡΑΓΩΓΟ

για τη ρύθμιση των παροχών αέρα στον διανομέα αέρα



ΔΙΑΦΡΑΓΜΑ ΣΤΡΑΓΓΑΛΙΣΜΟΥ DN 75 ΓΙΑ ΚΥΚΛΙΚΟΥΣ ΑΕΡΑΓΩΓΟΥΣ

για διανομέα αέρα DN 125-180 με κυκλικά στόμια σύνδεσης,
πλαστικό, αντιστατικό και αντιβακτηριδιακό
10 τεμάχια



ΓΩΝΙΑ 90° ΓΙΑ ΚΥΚΛΙΚΟΥΣ ΑΕΡΑΓΩΓΟΥΣ

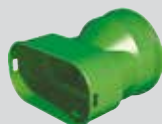
DN 63
DN 75



ΑΝΤΑΠΤΟΡΑΣ DN63 ΓΙΑ ΚΥΚΛΙΚΟ ΑΕΡΑΓΩΓΟ

για σύνδεση με τον διανομέα αέρα DN125-180 με κυκλικά στόμια σύνδεσης,
πλαστικός, αντιστατικός και αντιβακτηριδιακός

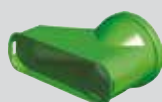
Σημείωση: απαιτείται δακτύλιος κουμπώματος και στεγανοποιητικός δακτύλιος DN 63.



ΑΝΤΑΠΤΟΡΑΣ ΓΙΑ ΠΛΑΚΕ ΑΕΡΑΓΩΓΟΥΣ 50X100

για σύνδεση με τον διανομέα αέρα DN125-180 με κυκλικά στόμια σύνδεσης,
πλαστικός, αντιστατικός και αντιβακτηριδιακός

Σημείωση: απαιτείται στεγανοποιητικός δακτύλιος 50x100.



ΑΝΤΑΠΤΟΡΑΣ ΓΙΑ ΠΛΑΚΕ ΑΕΡΑΓΩΓΟΥΣ 50X140

για σύνδεση με τον διανομέα αέρα DN125-180 με κυκλικά στόμια σύνδεσης,
πλαστικός, αντιστατικός και αντιβακτηριδιακός

Σημείωση: απαιτείται στεγανοποιητικός δακτύλιος 50x140.

ΟΙΚΙΑΚΟΣ ΑΕΡΙΣΜΟΣ

CWL EXCELLENT

ΕΥΚΑΜΠΤΟ ΣΥΣΤΗΜΑ ΚΥΚΛΙΚΟΥ ΑΕΡΑΓΩΓΟΥ



ΚΥΚΛΙΚΟΣ ΑΕΡΑΓΩΓΟΣ

με λείο εσωτερικό τοίχωμα, αντιστατικός και αντιβακτηριδιακός DN 63/52, κουλούρα 50 m
DN 75/63, κουλούρα 50 m

με λείο εσωτερικό τοίχωμα

DN 63/52, κουλούρα 50 m
DN 75/63, κουλούρα 50 m



ΣΥΝΔΕΣΜΟΣ ΚΟΥΜΠΩΜΑΤΟΣ ΓΙΑ ΚΥΚΛΙΚΟ ΑΕΡΑΓΩΓΟ

αντιστατικός και αντιβακτηριδιακός DN 63/52
DN 75/63



ΔΑΚΤΥΛΙΟΙ ΚΟΛΛΑΡΑ

για Multi διανομείς αέρα

DN 125, 2 τεμάχια
DN 160, 2 τεμάχια

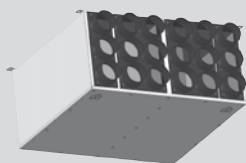


MULTI ΔΙΑΝΟΜΕΑΣ ΑΕΡΑ ΜΕ ΚΥΚΛΙΚΑ ΣΤΟΜΙΑ ΣΥΝΔΕΣΗΣ

μεταλλικός, για αέρα προσαγωγής και αέρα απαγωγής, συμπεριλ. ηχοαποσβεστήρα. Υλικό ηχομόνωσης κλειστών κυψελών σύμφωνα με το DIN 1946-6, μήκος 482mm

DN125: ο καθένας με 2x10 στόμια σύνδεσης DN75 ή DN63/52 ο καθένας με 5 τάπες κυκλικού αεραγωγού

για το CWL-F-150 Excellent



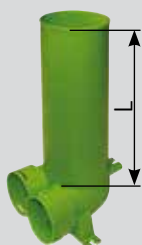
MULTI ΔΙΑΝΟΜΕΑΣ ΑΕΡΑ ΜΕ ΚΥΚΛΙΚΑ ΣΤΟΜΙΑ ΣΥΝΔΕΣΗΣ

μεταλλικός, για αέρα προσαγωγής και αέρα απαγωγής,

Υλικό ηχομόνωσης κλειστών κυψελών σύμφωνα με το DIN 1946-6

DN160: ο καθένας με 2x9 στόμια σύνδεσης DN75/63 ή DN63/52 ο καθένας με 5 τάπες κυκλικού αεραγωγού

για το CWL-F-300 Excellent



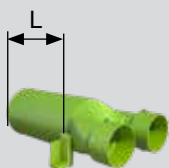
ΚΑΘΕΤΟΣ ΣΥΝΔΕΣΜΟΣ ΓΙΑ ΚΥΚΛΙΚΟΥΣ ΑΕΡΑΓΩΓΟΥΣ ΚΑΙ ΓΙΑ ΣΤΟΜΙΟ DN 125, ΜΙΑ ΤΑΠΑ ΚΥΚΛΙΚΟΥ ΑΕΡΑΓΩΓΟΥ ΚΑΙ ΔΥΟ ΣΤΟΜΙΑ ΣΥΝΔΕΣΗΣ ΚΥΚΛΙΚΟΥ ΑΕΡΑΓΩΓΟΥ

συμπεριλαμβανομένης τάπας συνδέσμου για στόμιο DN 125,

αντιστατικός και αντιβακτηριδιακός DN 63/52, L = 325 mm

DN 75/63, L = 325 mm

Σημείωση: απαιτείται δακτύλιος κουμπώματος και στεγανοποιητικός δακτύλιος.

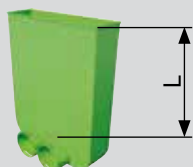


ΟΡΙΖΟΝΤΙΟΣ ΣΥΝΔΕΣΜΟΣ ΓΙΑ ΚΥΚΛΙΚΟΥΣ ΑΕΡΑΓΩΓΟΥΣ ΚΑΙ ΓΙΑ ΣΤΟΜΙΟ DN 125, ΜΙΑ ΤΑΠΑ ΚΥΚΛΙΚΟΥ ΑΕΡΑΓΩΓΟΥ ΚΑΙ ΔΥΟ ΣΤΟΜΙΑ ΣΥΝΔΕΣΗΣ ΚΥΚΛΙΚΟΥ ΑΕΡΑΓΩΓΟΥ

συμπεριλαμβανομένης τάπας συνδέσμου για στόμιο DN 125,

αντιστατικός και αντιβακτηριδιακός DN 75, L = 325 mm

Σημείωση: απαιτείται δακτύλιος κουμπώματος και στεγανοποιητικός δακτύλιος.



ΚΑΘΕΤΟΣ ΣΥΝΔΕΣΜΟΣ ΓΙΑ ΚΥΚΛΙΚΟΥΣ ΑΕΡΑΓΩΓΟΥΣ ΚΑΙ ΓΙΑ ΜΕΤΑΛΛΙΚΟ ΣΤΟΜΙΟ ΠΛΕΓΜΑΤΟΣ ΔΑΠΕΔΟΥ

δύο στόμια σύνδεσης κυκλικού αεραγωγού και μία τάπα κυκλικού αεραγωγού, αντιστατικός και αντιβακτηριδιακός, DN 75/63, L = 300 mm

Σημείωση: απαιτείται δακτύλιος κουμπώματος και στεγανοποιητικός δακτύλιος. Για DN 63 αντίπτορας DN 63.



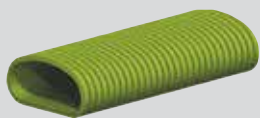
ΔΑΚΤΥΛΙΟΣ ΚΟΥΜΠΩΜΑΤΟΣ ΓΙΑ ΚΥΚΛΙΚΟ ΑΕΡΑΓΩΓΟ

αντιστατικός και αντιβακτηριδιακός DN 63/52, (σακούλες των 10 τεμαχίων)
DN 75/63, (σακούλες των 10 τεμαχίων)



ΣΤΕΓΑΝΟΠΟΙΗΤΙΚΟΣ ΔΑΚΤΥΛΙΟΣ ΓΙΑ ΚΥΚΛΙΚΟ ΑΕΡΑΓΩΓΟ

DN 63/52, σακούλες των 10 τεμαχίων
DN 75/63, σακούλες των 10 τεμαχίων



ΠΛΑΚΕ ΑΕΡΑΓΩΓΟΣ

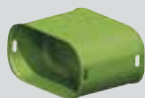
με λείο εσωτερικό τοίχωμα,
 αντιστατικός και αντιβακτηριδιακός 50x100, κουλούρα 50m
 50x140, κουλούρα 20m



CWL ΓΩΝΙΑ 90° ΓΙΑ ΠΛΑΚΕ ΑΕΡΑΓΩΓΟ

αντιστατική και αντιβακτηριδιακή 50x100, κάθετα
 50x100, οριζόντια
 50x140, κάθετα
 50x140, οριζόντια

Σημείωση: απαιτείται στεγανοποιητικός δακτύλιος.



ΣΥΝΔΕΣΜΟΣ ΚΟΥΜΠΩΜΑΤΟΣ ΓΙΑ ΠΛΑΚΕ ΑΕΡΑΓΩΓΟ

αντιστατικός και αντιβακτηριδιακός 50x100
 50x140

Σημείωση: απαιτείται στεγανοποιητικός δακτύλιος.



ΣΤΕΓΑΝΟΠΟΙΗΤΙΚΟΣ ΔΑΚΤΥΛΙΟΣ ΓΙΑ ΠΛΑΚΕ ΑΕΡΑΓΩΓΟ

αντιστατικός και αντιβακτηριδιακός 50x100, σακούλες των 10 τεμαχίων



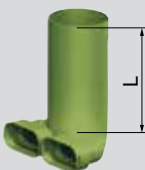
ΣΤΕΓΑΝΟΠΟΙΗΤΙΚΟΣ ΔΑΚΤΥΛΙΟΣ ΓΙΑ ΠΛΑΚΕ ΑΕΡΑΓΩΓΟ

αντιστατικός και αντιβακτηριδιακός 50x140, σακούλες των 10 τεμαχίων



ΤΑΠΑ ΠΛΑΚΕ ΑΕΡΑΓΩΓΟΥ ΓΙΑ ΣΥΝΔΕΣΜΟΥΣ

αντιστατική και αντιβακτηριδιακή 50x100, σακούλες των 10 τεμαχίων
 50x140, σακούλες των 10 τεμαχίων



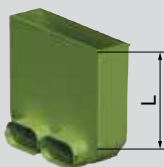
ΚΑΘΕΤΟΣ ΣΥΝΔΕΣΜΟΣ ΓΙΑ ΠΛΑΚΕ ΑΕΡΑΓΩΓΟΥΣ ΚΑΙ ΓΙΑ ΣΤΟΜΙΟ DN 125

ένα ή δύο στόμια σύνδεσης πλακέ αεραγωγών και μία τάπα πλακέ αεραγωγού,
 αντιστατικός και αντιβακτηριδιακός, συμπεριλαμβανομένης τάπας συνδέσμου για
 στόμιο DN 125

μήκος L = 240 mm 50x100 - 90°

μήκος L = 330 mm 50x140 - 90°

Σημείωση: απαιτείται στεγανοποιητικός δακτύλιος 50x100 ή 50x140.

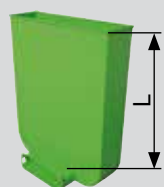


ΚΑΘΕΤΟΣ ΣΥΝΔΕΣΜΟΣ ΓΙΑ ΠΛΑΚΕ ΑΕΡΑΓΩΓΟΥΣ ΚΑΙ ΓΙΑ ΜΕΤΑΛΛΙΚΟ ΣΤΟΜΙΟ ΠΛΕΓΜΑΤΟΣ ΔΑΠΕΔΟΥ

ένα ή δύο στόμια σύνδεσης πλακέ αεραγωγών και μία τάπα πλακέ αεραγωγού,
 αντιστατικός και αντιβακτηριδιακός, συμπεριλαμβανομένου καπακιού συνδέσμου

μήκος L = 220 mm 50x100 (δύο στόμια σύνδεσης αεραγωγών)

Σημείωση: απαιτείται στεγανοποιητικός δακτύλιος 50x100.



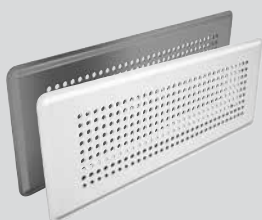
ΚΑΘΕΤΟΣ ΣΥΝΔΕΣΜΟΣ ΓΙΑ ΠΛΑΚΕ ΑΕΡΑΓΩΓΟΥΣ ΚΑΙ ΓΙΑ ΜΕΤΑΛΛΙΚΟ ΣΤΟΜΙΟ ΠΛΕΓΜΑΤΟΣ ΔΑΠΕΔΟΥ

ένα στόμιο σύνδεσης πλακέ αεραγωγού και μία τάπα πλακέ αεραγωγού,
 αντιστατικός και αντιβακτηριδιακός, συμπεριλαμβανομένου καπακιού συνδέσμου

μήκος L = 240 mm 50x140 (ένα στόμιο σύνδεσης αεραγωγού)

Σημείωση: απαιτείται στεγανοποιητικός δακτύλιος 50x140.

ΟΙΚΙΑΚΟΣ ΑΕΡΙΣΜΟΣ CWL EXCELLENT ΣΥΣΤΗΜΑ ΠΛΑΚΕ ΑΕΡΑΓΩΓΟΥ EXCELLENT



ΜΕΤΑΛΛΙΚΟ ΣΤΟΜΙΟ ΠΛΕΓΜΑΤΟΣ ΔΑΠΕΔΟΥ

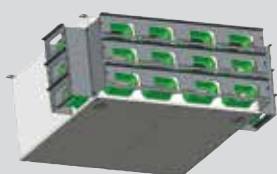
χρώμα λευκό ή ανοξειδωτο



ΔΙΑΝΟΜΕΑΣ ΑΕΡΑ ΜΕ ΠΛΑΚΕ ΣΤΟΜΙΑ ΣΥΝΔΕΣΗΣ

μεταλλικός, για αέρα προσαγωγής και αέρα απαγωγής συμπεριλαμβανομένου ηχοαποσβεστήρα για άμεση συναρμολόγηση στο CWL-F-150 Excellent. Υλικό ηχομόνωσης κλειστών κυψελών σύμφωνα με το DIN 1946-6

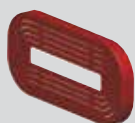
DN125: ο καθένας με 2x6 στόμια σύνδεσης 50x100 με 3 τάπες πλακέ αεραγωγού



ΔΙΑΝΟΜΕΑΣ ΑΕΡΑ ΜΕ ΠΛΑΚΕ ΣΤΟΜΙΑ ΣΥΝΔΕΣΗΣ

μεταλλικός, για αέρα προσαγωγής και αέρα απαγωγής συμπεριλαμβανομένου ηχοαποσβεστήρα για άμεση συναρμολόγηση στο CWL-F-150 Excellent. Υλικό ηχομόνωσης κλειστών κυψελών σύμφωνα με το DIN 1946-6

DN160: ο καθένας με 2x9 στόμια σύνδεσης 50x100 με 5 τάπες πλακέ αεραγωγού



ΔΙΑΦΡΑΓΜΑ ΣΤΡΑΓΓΑΛΙΣΜΟΥ ΓΙΑ ΠΛΑΚΕ ΑΕΡΑΓΩΓΟΥΣ

αντιστατικό και αντιβακτηριδιακό 50x100, σακούλες των 10 τεμαχίων για το CWL-F-150 Excellent

ΕΥΚΑΜΠΤΟ ΣΥΣΤΗΜΑ ΚΥΚΛΙΚΟΥ ΚΑΙ ΠΛΑΚΕ ΑΕΡΑΓΩΓΟΥ



ΑΝΤΑΠΤΟΡΑΣ 90° ΑΠΟ ΚΥΚΛΙΚΟ ΑΕΡΑΓΩΓΟ DN 75 ΣΕ ΠΛΑΚΕ ΑΕΡΑΓΩΓΟ 50X100

αντιστατικός και αντιβακτηριδιακός

Σημείωση: απαιτείται δακτύλιος κουμπώματος και στεγανοποιητικός δακτύλιος.



ΓΩΝΙΑΚΟΣ ΑΝΤΑΠΤΟΡΑΣ ΑΠΟ 2X ΚΥΚΛΙΚΟ ΑΕΡΑΓΩΓΟ DN 75 ΣΕ 1X ΠΛΑΚΕ ΑΕΡΑΓΩΓΟ 50X140

αντιστατικός και αντιβακτηριδιακός

Σημείωση: απαιτείται δακτύλιος κουμπώματος και στεγανοποιητικός δακτύλιος.



UNIVERSAL ΣΤΗΡΙΓΜΑ ΓΙΑ ΠΛΑΚΕ ΑΕΡΑΓΩΓΟ 50X100, 50X140 ΚΑΙ ΓΙΑ ΚΥΚΛΙΚΟ ΑΕΡΑΓΩΓΟ Ø 63 MM ΚΑΙ Ø 75 MM

10 τεμάχια



ΣΤΟΜΙΟ UNIAIR 125R

Κυκλικό στόμιο design για αέρα προσαγωγής και απαγωγής



ΣΤΟΜΙΟ UNIAIR 125Q

Ορθογώνιο στόμιο design για αέρα προσαγωγής και απαγωγής

ΣΑΚΟΦΙΛΤΡΟ

5 τεμάχια

για τα στόμια απαγωγής CWL



ΣΤΟΜΙΟ ΑΕΡΑ ΑΠΑΓΩΓΗΣ ΚΟΥΖΙΝΑΣ ΜΕ ΦΙΛΤΡΟ ISO COARSE 45% (G3)

Διεύθυνση εμπόρου

WOLF GMBH / POSTFACH 1380 / D-84048 MAINBURG / TEL. +49.0.87 51 74-0 / FAX +49.0.87 51 74-16 00 / www.WOLF.eu

