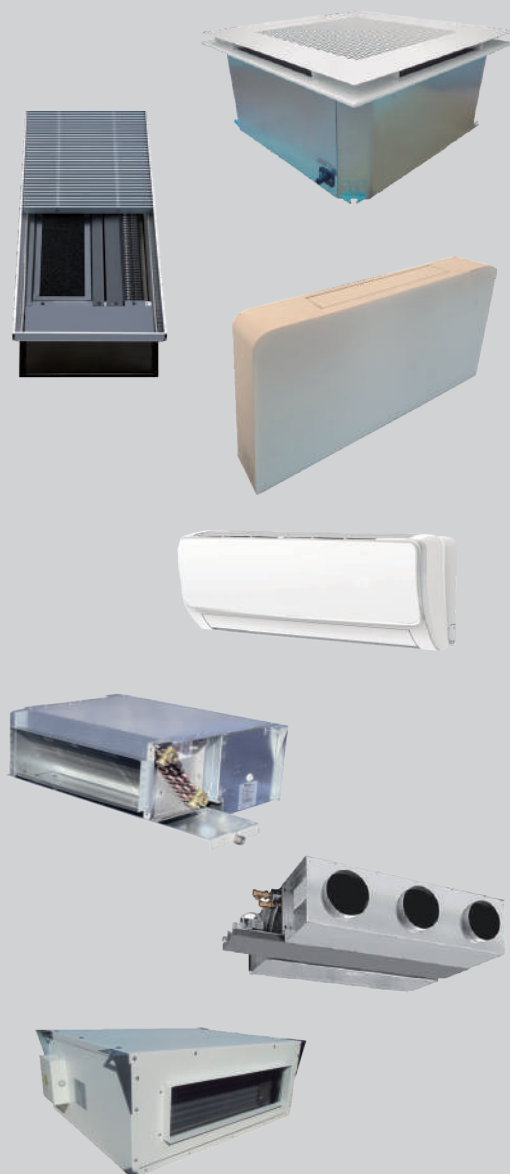
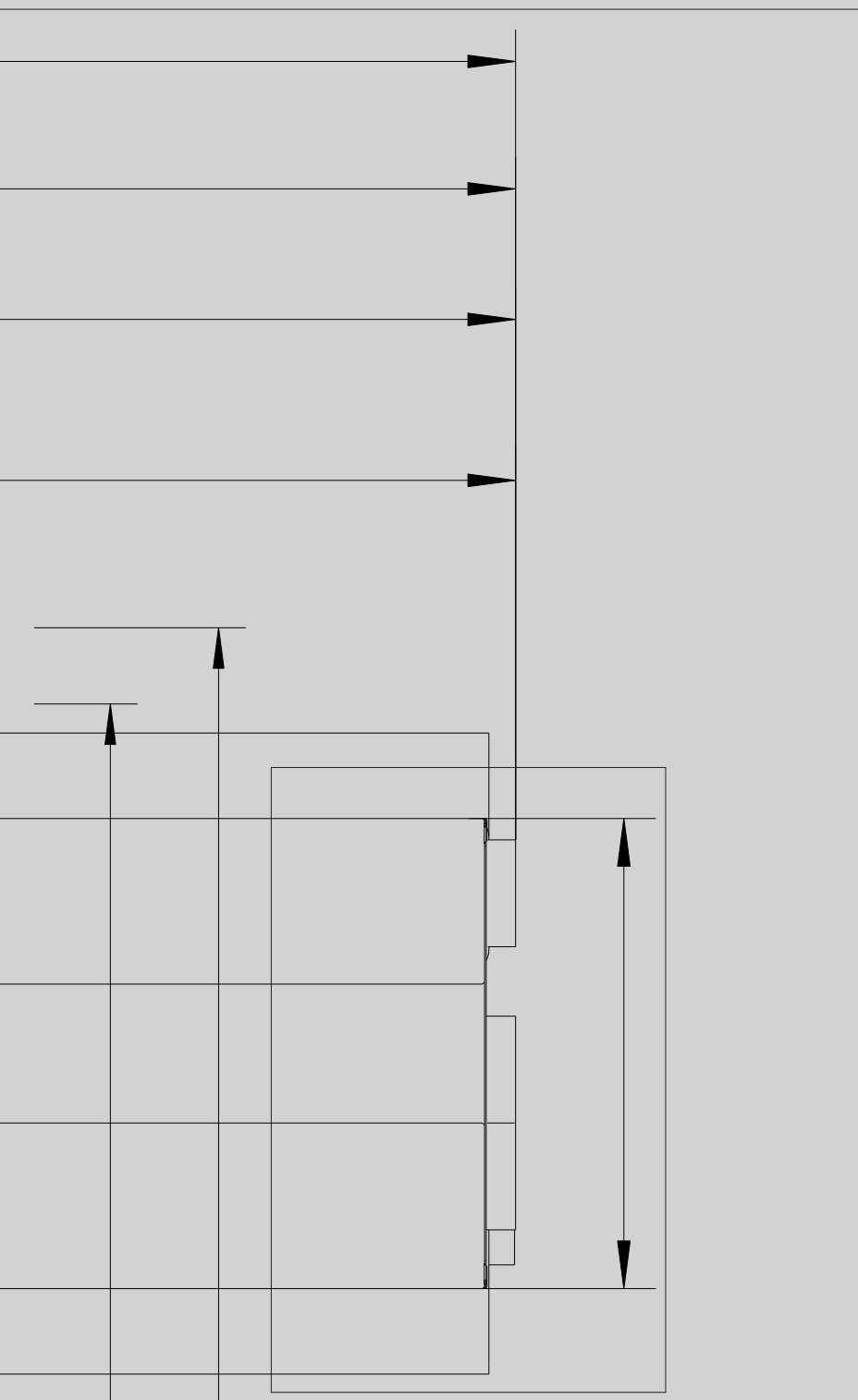
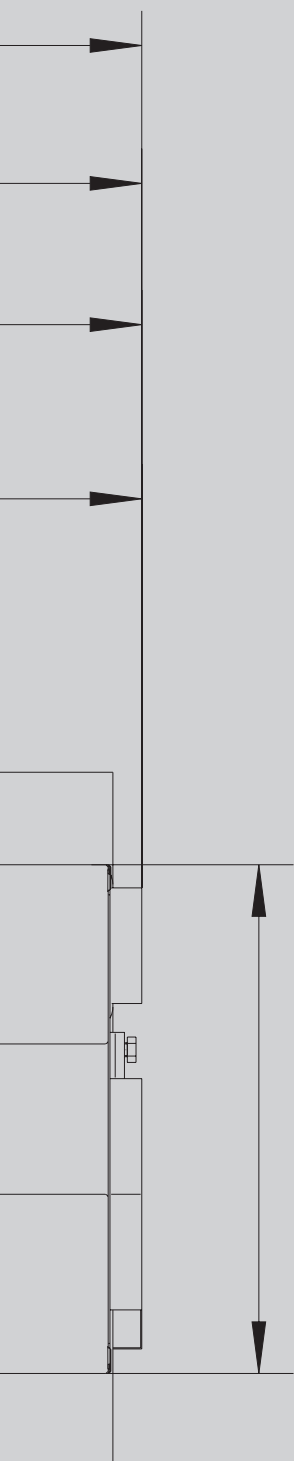


WOLF FANCOILS DOCUMENTACIÓN TÉCNICA

JUNIO 2022



WOLF



LA AMPLIA GAMA DE EQUIPOS

El proveedor de sistemas WOLF ofrece una solución idónea para cada situación, ya sea nueva construcción o mejora de eficiencia [gestión energética] de edificios residenciales, comerciales o industriales.

La gama de regulaciones WOLF de altas prestaciones satisface todas las necesidades de confort del usuario y consigue un ambiente ideal en el hogar.

Los Productos son de fácil manejo, fiables y ahorran energía.

Los productos están diseñados pensando en facilitar la labor de instalación y mantenimiento con perfecta accesibilidad de sus componentes.

FANCOILS	PÁG.
Unidad de suelo	6
Cassette de techo	7 - 8
Split de pared	9
Unidad con envoltente	10 - 13
Unidad de conducto	14 - 17
Unidad con doble revestimiento	18 - 20
Control y regulaciones	21 - 22
Accesorios	23

CARACTERÍSTICAS GENERALES

FANCOILS WOLF

> BATERÍA

Tubos de cobre DN 9,52 mm [3/8"] escalonados para un mayor intercambio de calor y aletas de aluminio de alta eficacia.

Conexiones hembra de latón, cobre o acero con conexiones para sistemas de 2 o 4 tubos. Válvulas de purga de aire manuales montadas de serie, válvulas de purga automáticas opcionales. Presión de trabajo 14,4 bar [presión de pruebas 24 bar], temperatura de trabajo 80 ° C [máx. 100 ° C].

> FILTRO DE AIRE

Fibra sintética re-generable montada sobre un marco metálico galvanizado con protección de malla metálica, fácilmente desmontable para su limpieza y mantenimiento. Eficiencia del filtro G1, G2 y G3 [MERV 1-5]. Filtro metálico bajo pedido, disponible filtros lavables o de alta eficiencia.

> VENTILADOR

Ventiladores centrífugos tangenciales, helicoidales y de doble aspiración con pernos de acero galvanizado y ruedas de aluminio o ABS. Turbinas equilibradas estática y dinámicamente. En la serie "F", la cubierta del ventilador se fija con 2 tornillos y se puede desmontar fácilmente para su mantenimiento.

> MOTOR

Los motores cumplen con la norma europea ErP2015.

Rodamientos provistos de sistema autolubricante, carcasa de aluminio fundido [aislamiento clase B o F, protección térmica incorporada] disponibles con o sin transformador de tensión.

Motor AC - 230V/50-60Hz monofásico, disponible en 3, 5, 6 o 7 velocidades según modelo de las cuales tres están cableadas al interruptor de velocidad del ventilador.

Motor EC - 230V/50-60Hz monofásico, sin escobillas, para control de velocidad variable mediante señal 0 - 10V.

> ENVOLVENTE

Bastidor de acero galvanizado, con recubrimiento epoxi en polvo, pintado al horno en blanco RAL 9010 [otros colores RAL disponibles bajo pedido]. Bajo pedido se puede suministrar con aislamiento completo en el ventilador, la sección de batería y la cabina [células cerradas autoadhesivas de polietileno de 5 o 12 mm, aislamiento ignífugo clase 1, norma europea]. Bandeja de condensados inclinada de acero galvanizado, aislamiento en polietileno autoadhesivo de 5 mm de serie. Opcional bandeja de condensados en acero inoxidable o epoxi con recubrimiento en polvo.

Serie DS - con doble panel sándwich de 25 mm de espesor y autoportante, revestimiento exterior de poliéster de 0,8 mm en RAL 9010, revestimiento interior de chapa de acero galvanizado de 0,6 mm. Aislamiento acústico e ignífugo de lana de roca [clase A1] con una densidad de 20 kg/m³.

> INTERRUPTOR DE CONTROL

Interruptor de ventilador de 3 velocidades, caja de control eléctrica IP22 [IP55 bajo pedido], termostatos mecánicos y electrónicos. Montado en la unidad o para montaje en pared según el modelo de fan coil.

> TERMOSTATO

Mecánico o electrónico, montado en la unidad o para montaje en pared, aptos para controlar todas las funciones de la unidad (interruptor de verano/invierno, interruptor de ventilador de 3 velocidades), control de válvulas, etc. Disponible una gran variedad de regulaciones para las aplicaciones estándar o especiales.

> VÁLVULA

De 2, 3 o 4 vías con actuador electromecánico ON/OFF (230V) o proporcionales con actuador modulante (0-10V) para sistemas de 2 o 4 tubos. Pueden suministrarse sueltos o montados y cableados en fábrica.

> RESISTENCIA ELÉCTRICA

Fabricadas en acero inoxidable AISI 304 con aletas de alu-zinc, termostato de seguridad con rearme manual incorporado de serie (rearme automático bajo pedido), contactos de potencia. Características técnicas constructivas según las normas de seguridad europeas. Posibilidad de conectar varios elementos en paralelo para aumentar la capacidad calefactora.

> PIES DE APOYO

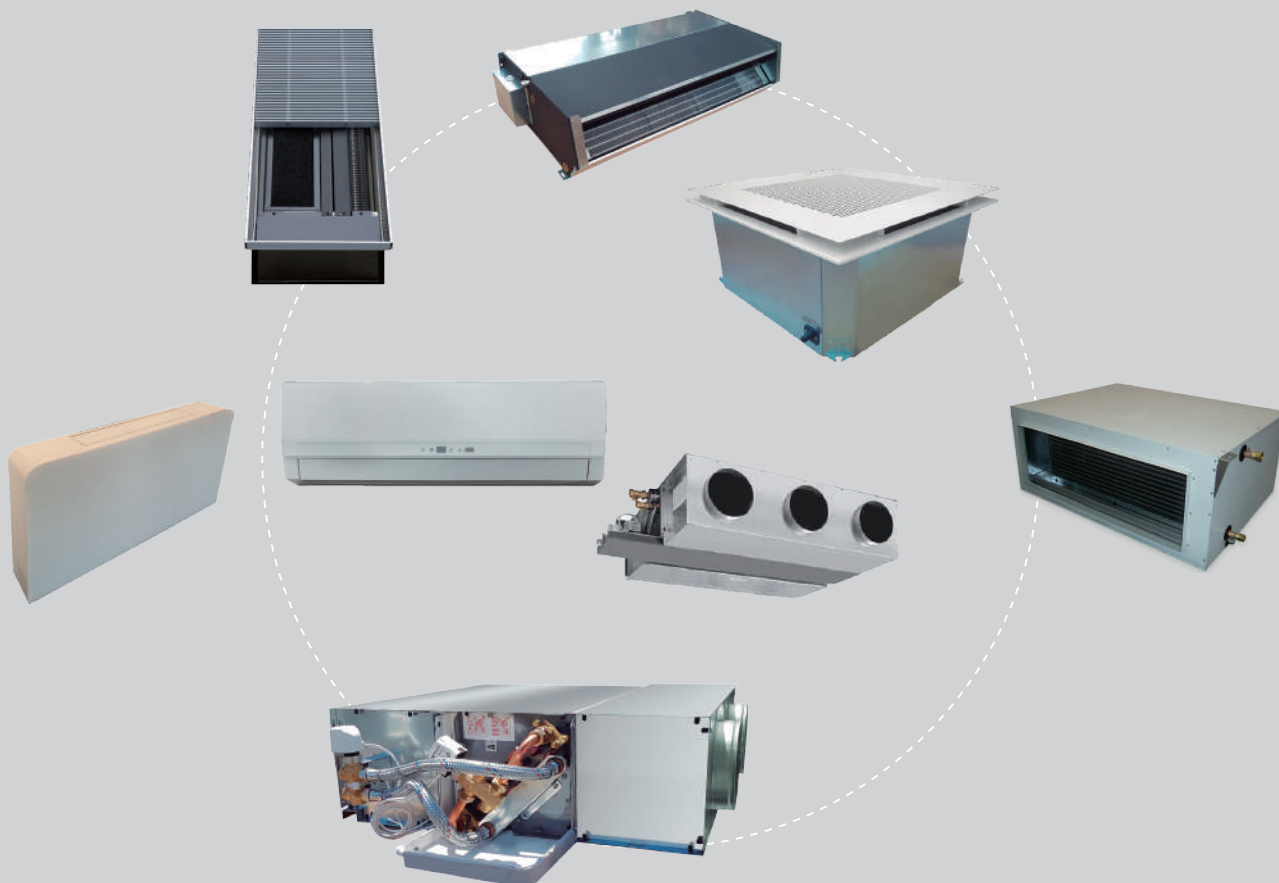
Para unidades verticales, fabricadas en acero galvanizado de gran resistencia con recubrimiento de pintura epoxi gris claro RAL 7047, para ser montados directamente en las unidades como base para su colocación.

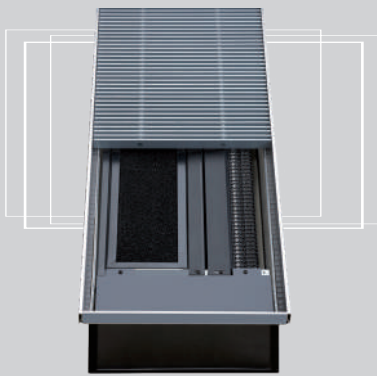
> PLENUM

Suministro de plenum monobloque con conexiones de boca redondas (DN máx. 250 mm), montaje del plenum de retorno por separado. Se puede aislar internamente con aislamiento de polietileno autoadhesivo, aislamiento ignífugo (clase 1 estándar europeo).

> LÁMPARA GERMICIDA

Lámpara germicida de alta eficiencia, reduce el riesgo de contaminación de las aletas de la batería. Se utiliza siempre que sea necesario un alto grado de esterilización.

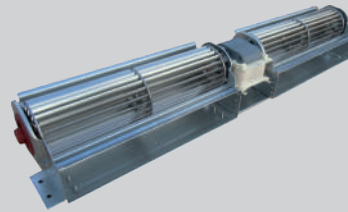




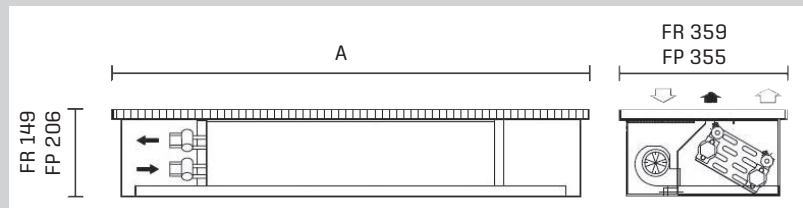
UNIDAD DE SUELO FR/FP/FR-EC/FP-EC FANCOILS

Altura 149 mm o 206

ebmpapst



- Ventilador tangencial de bajo nivel sonoro.
- Estructura modular galvanizada.
- Pintura epoxi negra.
- Rejilla de aluminio transitable.
- Filtro de aire sintético lavable .
- Sistema de 2 o 4 tubos.
- Batería de 4 o 3 + 1 filas.
- Caja eléctrica IP55.
- Motor AC (FR y FP) y motor EC (FR-EC y FP-EC).



Modelo	FR	08	16	32
Caudal nominal de aire ⁽⁰⁾	m ³ /h	225	462	625
Potencia frigorífica total ⁽¹⁾	kW	1,14	3,06	4,66
Potencia frigorífica sensible ⁽¹⁾	kW	0,93	2,19	3,11
Potencia calorífica ⁽²⁾	kW	1,38	3,24	4,62
Potencia calorífica ⁽³⁾	kW	3,17	6,67	9,22
Nivel de potencia sonora Lw ⁽⁴⁾	dB[A]	45,3	46,5	47,1
Nivel de presión sonora Lp ⁽⁴⁾	dB[A]	36,3	37,5	38,1
Ancho "A"	mm	1250	2000	2750

Modelo	FR-EC	08	16	32
Caudal nominal de aire ⁽⁰⁾	m ³ /h	248	502	675
Potencia frigorífica total ⁽¹⁾	kW	1,18	3,26	4,99
Potencia frigorífica sensible ⁽¹⁾	kW	1	2,35	3,32
Potencia calorífica ⁽²⁾	kW	1,67	3,39	4,82
Potencia calorífica ⁽³⁾	kW	3,44	7,16	9,87
Nivel de potencia sonora Lw ⁽⁴⁾	dB[A]	52,2	55	56,5
Nivel de presión sonora Lp ⁽⁴⁾	dB[A]	43,2	46	47,5
Ancho "A"	mm	1250	2000	2750

Modelo	FP	08	16	32
Caudal nominal de aire ⁽⁰⁾	m ³ /h	305	570	840
Potencia frigorífica total ⁽¹⁾	kW	2,15	4,35	6,39
Potencia frigorífica sensible ⁽¹⁾	kW	1,5	2,91	4,28
Potencia calorífica ⁽²⁾	kW	2,37	4,36	6,59
Potencia calorífica ⁽³⁾	kW	4,53	8,54	12,57
Nivel de potencia sonora Lw ⁽⁴⁾	dB[A]	46,3	47,4	48,5
Nivel de presión sonora Lp ⁽⁴⁾	dB[A]	37,3	38,4	39,5
Ancho "A"	mm	1250	2000	2750

Modelo	FP-EC	08	16	32
Caudal nominal de aire ⁽⁰⁾	m ³ /h	320	560	840
Potencia frigorífica total ⁽¹⁾	kW	2,24	4,29	6,39
Potencia frigorífica sensible ⁽¹⁾	kW	1,56	2,86	4,28
Potencia calorífica ⁽²⁾	kW	2,41	4,36	6,59
Potencia calorífica ⁽³⁾	kW	4,73	8,41	12,57
Nivel de potencia sonora Lw ⁽⁴⁾	dB[A]	46,4	46,7	48,3
Nivel de presión sonora Lp ⁽⁴⁾	dB[A]	37,4	37,7	39,3
Ancho "A"	mm	1250	2000	2750

⁽⁰⁾ FR=4R (4T)/FP=4R(6T) - Velocidad máxima

⁽¹⁾ Aire: 27° C, 50 % - Agua: 7/12° C

⁽²⁾ Aire: 20° C - Agua 50° C caudal de agua igual para enfriamiento

⁽³⁾ Aire: 20° C - Agua 70/60° C

⁽⁴⁾ Lw: Frecuencia central de la banda de octava - Lp=Lw-9dB(A)

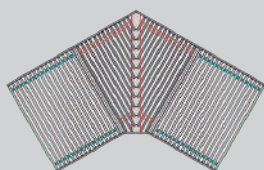
⁽⁰⁾ FR=4R (4T)/FP=4R(6T) - Voltaje 10 V

⁽¹⁾ Aire: 27° C, 50 % - Agua: 7/12° C

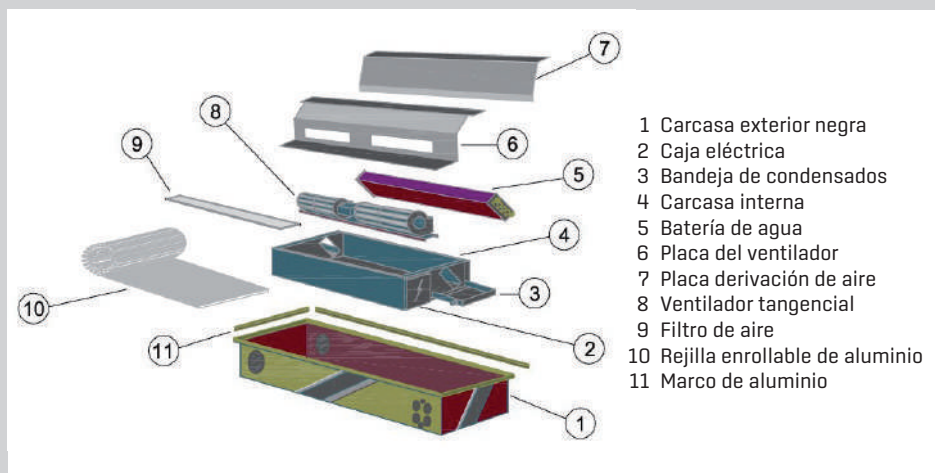
⁽²⁾ Aire: 20° C - Agua 50° C caudal de agua igual para enfriamiento

⁽³⁾ Aire: 20° C - Agua 70/60° C

⁽⁴⁾ Lw: Frecuencia central de la banda de octava - Lp=Lw-9dB(A)



Rejilla antideslizante con "T" - finas
Posibilidad de conexiones en ángulo y curva
Cualquier color RAL (bajo pedido)

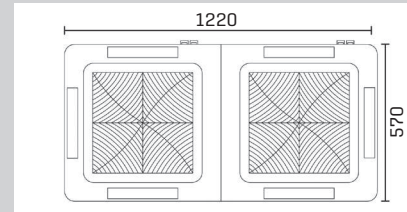
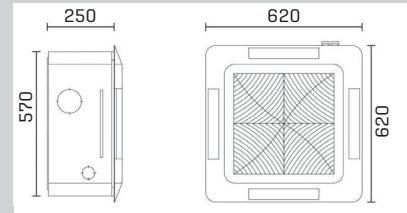


- 1 Carcasa exterior negra
- 2 Caja eléctrica
- 3 Bandeja de condensados
- 4 Carcasa interna
- 5 Batería de agua
- 6 Placa del ventilador
- 7 Placa derivación de aire
- 8 Ventilador tangencial
- 9 Filtro de aire
- 10 Rejilla enrollable de aluminio
- 11 Marco de aluminio



CASSETTE DE TECHO CT/CT-EC FANCOILS Simple y doble 4 VÍAS

ebmpapst



- Bomba de condensados, válvula de retención y flotador incluidos.
- Filtro fácilmente extraíble y lavable.
- Sistema de 2 o 4 tubos.
- Batería con 2, 3, 4 o 2 +1 filas/3 + 1 filas.
- Motor AC (CT) y motor EC (CT-EC).
- Control IR remoto o termostato de pared (bajo pedido).
- Elemento eléctrico y contactor de seguridad (bajo pedido).
- Conexión de aire primario bajo pedido.

Modelo	CT	2 Tubos							4 Tubos						
		031	049	065	075	090	0102	0126	031	049	065	075	090	0102	0126
Caudal nominal de aire ⁽⁰⁾	m ³ /h	580	775	800	950	1100	1250	1550	580	775	800	950	1100	1250	1510
Potencia frigorífica total ⁽¹⁾	kW	3,10	4,92	6,57	8,63	9,01	10,24	13,55	3,10	4,92	5,33	7,34	6,90	7,60	12,17
Potencia frigorífica sensible ⁽¹⁾	kW	1,95	3,23	4,22	5,47	5,91	6,65	8,63	1,95	3,23	3,43	4,72	4,58	4,98	7,85
Potencia calorífica ⁽²⁾	kW	3,79	5,99	7,33	9,14	10,19	11,52	14,70	-	-	-	-	-	-	-
Potencia calorífica ⁽³⁾	kW	-	-	-	-	-	-	-	5,27	6,23	6,54	7,27	8,57	9,41	10,39
Nivel de potencia sonora Lw ⁽⁴⁾	dB(A)	48	56	58	61	54	59	62	48	56	58	61	54	58	62
Nivel de presión sonora Lp ⁽⁴⁾	dB(A)	39	47	49	52	45	49	53	39	47	49	52	45	49	53

Modelo	CT-EC	2 Tubos					4 Tubos				
		049	065	075	102	126	049	102	075	102	126
Caudal nominal de aire ⁽⁰⁾	m ³ /h	950	980	980	1620	1620	950	980	980	1620	1620
Potencia frigorífica total ⁽¹⁾	kW	5,85	7,75	8,85	12,48	13,98	5,85	6,21	7,53	9,12	12,48
Potencia frigorífica sensible ⁽¹⁾	kW	3,83	4,96	5,63	8,07	8,98	3,83	3,97	4,82	5,99	8,07
Potencia calorífica ⁽²⁾	kW	7,21	8,76	9,41	14,34	15,28	-	-	-	-	-
Potencia calorífica ⁽³⁾	kW	-	-	-	-	-	7,27	7,38	7,38	10,93	10,93
Nivel de potencia sonora Lw ⁽⁴⁾	dB(A)	60	61	61	62	62	60	61	61	62	62
Nivel de presión sonora Lp ⁽⁴⁾	dB(A)	51	52	52	53	53	51	52	52	53	53

⁽⁰⁾ CT=2R, 3R y 2+1R - Velocidad máxima

⁽¹⁾ Aire: 27° C, 50 % - Agua: 7/12° C

⁽²⁾ Aire: 20° C - Agua 50° C caudal de agua igual para enfriamiento

⁽³⁾ Aire: 20° C - Agua 70/60° C

⁽⁴⁾ Lw: Frecuencia central de la banda de octava - Lp=Lw-9dB(A)

⁽⁰⁾ CT=2R y 2+1R - Voltaje 10 V

⁽¹⁾ Aire: 27° C, 50 % - Agua: 7/12° C

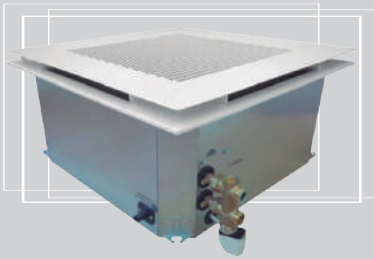
⁽²⁾ Aire: 20° C - Agua 50° C caudal de agua igual para enfriamiento

⁽³⁾ Aire: 20° C - Agua 70/60° C

⁽⁴⁾ Lw: Frecuencia central de la banda de octava - Lp=Lw-9dB(A)



FANCOILS WOLF

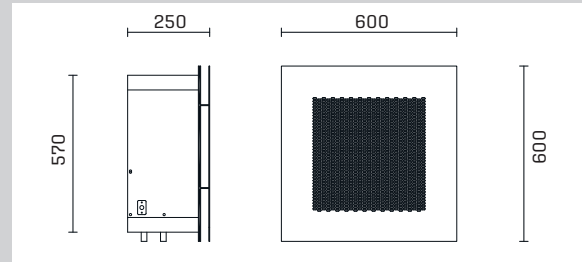


CASSETTE DE TECHO CC/CC-EC FANCOILS Simple y Doble 4 vías

ebmpapst



- Bomba de condensados, válvula de retención y flotador incluidos.
- Filtro fácilmente extraíble y lavable.
- Sistema de 2 o 4 tubos.
- Batería con 2, 3, 4 o 2 + 1 filas/3 + 1 filas.
- Motor AC [CC] y motor EC [CC-EC].
- Control remoto o termostato de pared [bajo pedido].
- Elemento eléctrico y contactor de seguridad [bajo pedido].
- Conexión de aire primario bajo pedido.
- Panel en chapa galvanizada pintada.



Modelo	CC	2 Tubos							4 Tubos						
		031	049	065	075	CC90	CC102	CC126	031	049	065	075	CC90	CC102	CC126
Caudal nominal de aire ⁽⁰⁾	m ³ /h	580	750	800	950	1100	1250	1510	580	750	800	950	1100	1250	1510
Potencia frigorífica total ⁽¹⁾	kW	3,10	4,92	6,57	8,63	9,01	10,24	13,55	3,10	4,92	5,33	7,34	6,90	7,60	12,17
Potencia frigorífica sensible ⁽¹⁾	kW	1,95	3,23	4,22	5,47	5,91	6,65	8,63	1,95	3,23	3,43	4,72	4,58	4,98	7,85
Potencia calorífica ⁽²⁾	kW	3,79	5,99	7,33	9,14	10,19	11,52	14,70	-	-	-	-	-	-	-
Potencia calorífica ⁽³⁾	kW	5,93	9,24	11,12	12,95	-	-	-	5,27	6,23	6,54	7,27	8,57	9,41	10,39
Nivel de potencia sonora Lw ⁽⁴⁾	dB(A)	48,4	56,4	58,5	61,5	54,0	58,0	62,0	48,4	56,4	58,5	61,5	54,0	58,0	62,0
Nivel de presión sonora Lp ⁽⁴⁾	dB(A)	39,4	47,4	49,5	52,5	45,0	49,0	53,0	39,4	47,4	49,5	52,5	45,0	49,0	53,0

Modelo	CC-EC	2 Tubos					4 Tubos				
		049	065	075	102	126	049	065	075	102	126
Caudal nominal de aire ⁽⁰⁾	m ³ /h	950	980	980	1620	1620	950	980	980	1620	1620
Potencia frigorífica total ⁽¹⁾	kW	5,85	7,75	8,85	12,48	13,98	5,85	6,21	7,53	9,12	13,98
Potencia frigorífica sensible ⁽¹⁾	kW	3,83	4,96	5,63	8,07	8,98	3,83	3,97	4,82	5,99	8,98
Potencia calorífica ⁽²⁾	kW	7,21	8,76	9,41	14,34	15,28	-	-	-	-	15,28
Potencia calorífica ⁽³⁾	kW	8,94	12,25	-	-	-	7,27	7,38	7,83	10,93	-
Nivel de potencia sonora Lw ⁽⁴⁾	dB(A)	60,00	61,00	61,00	62,00	62,00	60,00	61,00	61,00	62,00	62,00
Nivel de presión sonora Lp ⁽⁴⁾	dB(A)	51,00	52,00	52,00	53,00	53,00	51,00	52,00	52,00	53,00	53,00

⁽⁰⁾ 2CC-2R/2-1R/3CC-3R/2-1R - Velocidad máxima

⁽¹⁾ Aire: 27° C, 50 % - Agua: 7/12° C

⁽²⁾ Aire: 20° C - Agua 50° C caudal de agua igual para enfriamiento

⁽³⁾ Aire: 20° C - Agua 70/60° C

⁽⁴⁾ Lw: Frecuencia central de la banda de octava - Lp=Lw-9dB(A)

⁽⁰⁾ 2CC-2R & 2-1R/3CC-3R & 2-1R - Tensión 10 Vdc

⁽¹⁾ Aire: 27° C, 50 % - Agua: 7/12° C

⁽²⁾ Aire: 20° C - Agua 50° C caudal de agua igual para enfriamiento

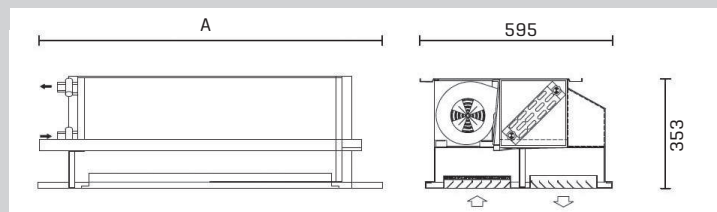
⁽³⁾ Aire: 20° C - Agua 70/60° C

⁽⁴⁾ Lw: Frecuencia central de la banda de octava - Lp=Lw-9dB(A)



CASSETTE DE TECHO CS FANCOILS Simple 2 vías

- Filtro fácilmente extraíble y lavable.
- Sistema de 2 o 4 tubos.
- Batería con 3 o 3 + 1 filas.
- Motor AC.
- Conexión de aire primario bajo pedido.



Modelo	CS	30	35	40	50
Caudal nominal de aire ⁽⁰⁾	m ³ /h	430	470	770	850
Potencia frigorífica total ⁽¹⁾	kW	2,84	3,04	4,66	5,07
Potencia frigorífica sensible ⁽¹⁾	kW	1,86	2	3,1	3,34
Potencia calorífica ⁽²⁾	kW	3,43	3,7	5,78	6,29
Potencia calorífica ⁽³⁾	kW	5,77	6,22	9,79	10,59
Nivel de potencia sonora Lw ⁽⁴⁾	dB(A)	52,8	53,2	55,6	56,8
Nivel de presión sonora Lp ⁽⁴⁾	dB(A)	43,8	44,2	46,6	48,8
Ancho "A"	mm	895	895	1195	1195

⁽⁰⁾ 3R [10T] - Velocidad máxima

⁽¹⁾ Aire: 27° C, 50 % - Agua: 7/12° C

⁽²⁾ Aire: 20° C - Agua 50° C caudal de agua igual para enfriamiento

⁽³⁾ Aire: 20° C - Agua 70/60° C

⁽⁴⁾ Lw: Frecuencia central de la banda de octava - Lp=Lw-9dB(A)



FANCOILS WOLF



SPLIT DE PARED HW FANCOILS

- Ventilador de 3 velocidades con mando de serie.
- Sistema de 2 tubos.
- Batería con 2 filas.
- Señales LED.
- Filtro fácilmente extraíble y lavable.
- Bandeja de condensados auxiliar empotrada o exterior (bajo pedido).
- Válvula de 2 o 3 vías + by-pass

Caudal de aire bajo/medio

Modelo	HW	070	090	180
Caudal nominal de aire ^[0]	m ³ /h	360	560	850
Potencia frigorífica total ^[1]	kW	2,19	3,31	4,94
Potencia frigorífica sensible ^[1]	kW	1,47	2,15	3,30
Potencia calorífica ^[2]	kW	2,75	4,10	6,25
Potencia calorífica ^[3]	kW	4,67	6,90	10,59
Nivel de potencia sonora Lw ^[4]	dB[A]	48,0	51,0	58,0
Nivel de presión sonora Lp ^[4]	dB[A]	39,0	42,0	49,0

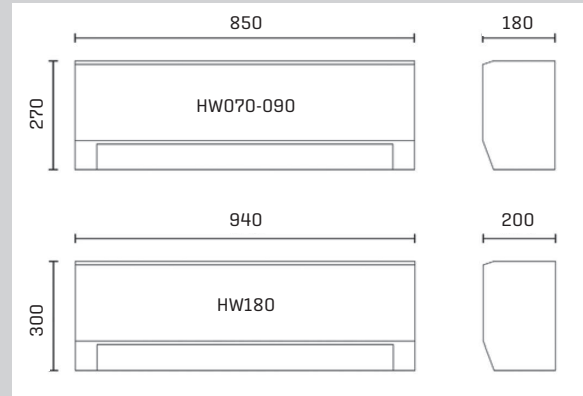
^[0] 2R - Velocidad máxima

^[1] Aire: 27° C, 50 % - Agua: 7/12° C

^[2] Aire: 20° C - Agua 50° C caudal de agua igual para enfriamiento

^[3] Aire: 20° C - Agua 70/60° C

^[4] Lw: Frecuencia central de la banda de octava - Lp=Lw-9dB[A]



SPLIT DE PARED HW-EC FANCOILS

- Motor EC.
- Sistema de 2 tubos.
- Batería con 2 filas.
- Señales LED.
- Filtro fácilmente extraíble y lavable.
- Bandeja de condensados auxiliar empotrada o exterior (bajo pedido).
- Válvula de 2 o 3 vías + by-pass

Caudal de aire bajo/medio

Modelo	HW-EC	075
Caudal nominal de aire ^[0]	m ³ /h	730
Potencia frigorífica total ^[1]	kW	3,49
Potencia frigorífica sensible ^[1]	kW	2,29
Potencia calorífica ^[2]	kW	4,47
Potencia calorífica ^[3]	kW	-
Nivel de potencia sonora Lw ^[4]	dB[A]	51,20
Nivel de presión sonora Lp ^[4]	dB[A]	42,20

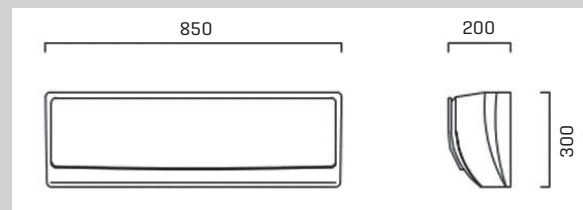
^[0] 2R - Velocidad máxima

^[1] Aire: 27° C, 50 % - Agua: 7/12° C

^[2] Aire: 20° C - Agua 50° C caudal de agua igual para enfriamiento

^[3] Aire: 20° C - Agua 70/60° C

^[4] Lw: Frecuencia central de la banda de octava - Lp=Lw-9dB[A]





Caudal de aire bajo/medio



Caudal de aire medio



Caudal de aire alto

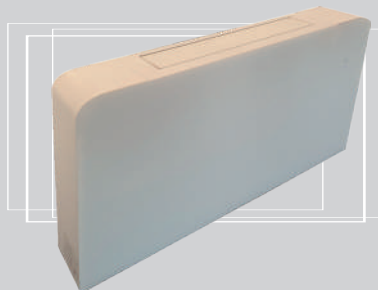
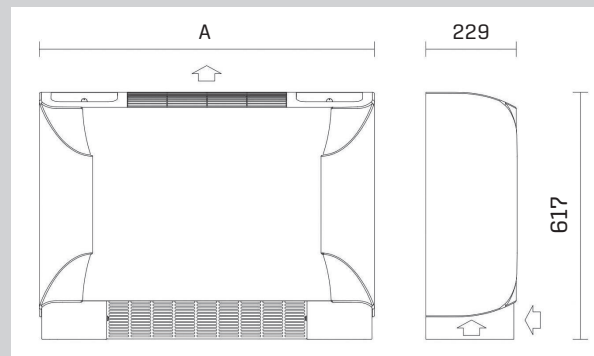


UNIDAD CON ENVOLVENTE FB-M/FB-O FANCOILS HIGIÉNICOS Horizontal o vertical



- FB-M vertical - admisión inferior y descarga vertical con rejilla plástica de ABS.
- FBO horizontal - admisión trasera y descarga frontal con rejilla plástica de ABS.
- Filtro G2 fácilmente desmontable (MERV 2-4).
- Sistemas de 2 o 4 tubos.
- Batería con 3 o 3 + 1 filas.
- Bandeja de condensados aislada 5 mm.
- Motor AC.

Modelo	FB	02	03	04	06
Caudal nominal de aire ⁽⁰⁾	m ³ /h	395	490	745	900
Potencia frigorífica total ⁽¹⁾	kW	2,63	3,67	5,46	6,84
Potencia frigorífica sensible ⁽¹⁾	kW	1,83	2,42	3,57	4,41
Potencia calorífica ⁽²⁾	kW	3,52	4,32	6,44	7,88
Potencia calorífica ⁽³⁾	kW	5,31	7,44	10,16	14,33
Nivel de potencia sonora Lw ⁽⁴⁾	dB(A)	51,00	54,50	55,30	62,00
Nivel de presión sonora Lp ⁽⁴⁾	dB(A)	42,00	45,50	46,30	53,00
Ancho "A"	mm	840	1040	1240	1440

⁽⁰⁾ 3R (10T) - Velocidad máxima⁽¹⁾ Aire: 27° C, 50 % - Agua: 7/12° C⁽²⁾ Aire: 20° C - Agua 50° C caudal de agua igual para enfriamiento⁽³⁾ Aire: 20° C - Agua 70/60° C⁽⁴⁾ Lw: Frecuencia central de la banda de octava - Lp=Lw-9dB(A)

UNIDAD CON ENVOLVENTE SLIM SL-EC FANCOILS Vertical



ebmpapst



- Reducidas dimensiones y bajo nivel sonoro.
- Motor EC de alta eficiencia, unidad de alimentación monofásica V230/1/50Hz.
- Ventilador tangencial estáticamente equilibrado y de bajo ruido.
- Batería con aletas de aluminio hidrófilas con tubos de cobre de alta eficiencia.
- Recubrimiento de chapa galvanizada prepintada con aislamiento completo y rejillas de aluminio de alta calidad.
- Bandeja de condensados con drenaje natural y anticorrosión aislada.
- Filtros en polipropileno regenerable.
- Superficie Frontal de Cristal Translúcido, incluye regulación LCD con Display.

Modelo	SL-EC	25	40	60
Caudal nominal de aire [Velocidad alta] ⁽⁰⁾	m ³ /h	160	230	460
Potencia frigorífica total ⁽¹⁾	kW	0,81	1,65	2,50
Potencia frigorífica sensible ⁽¹⁾	kW	0,43	0,85	1,27
Potencia calorífica ⁽²⁾	kW	1,71	3,26	4,74
Potencia calorífica ⁽³⁾	kW	3,12	4,33	6,87
Nivel de potencia sonora Lw ⁽⁴⁾	dB(A)	51,7	52	53,60
Nivel de presión sonora Lp ⁽⁴⁾	dB(A)	38	38	39,60
Dimensiones [Ancho x Alto x Profundo]	mm	880 x 580 x 130		1080 x 580 x 130

⁽⁰⁾ 3R (10T) - Velocidad máxima⁽¹⁾ Aire: 27° C, 50 % - Agua: 7/12° C⁽²⁾ Aire: 20° C - Agua 50° C caudal de agua igual para enfriamiento⁽³⁾ Aire: 20° C - Agua 70/60° C⁽⁴⁾ Lw: Frecuencia central de la banda de octava - Lp=Lw-9dB(A)

FANCOILS WOLF



Caudal de aire bajo/medio



Caudal de aire medio



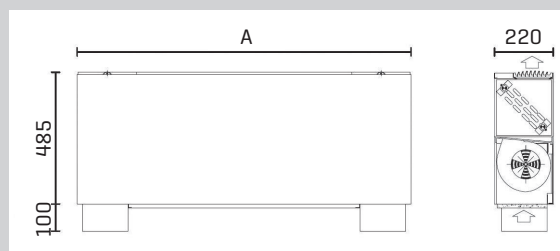
Caudal de aire alto

UNIDAD CON ENVOLVENTE FM/FM-EC FANCOILS Horizontal o vertical



- FM-EC vertical - admisión inferior y descarga vertical con rejilla plástica de ABS.
- FM-EC horizontal - admisión trasera y descarga frontal con rejilla plástica de ABS.
- Filtro G2 fácilmente desmontable (MERV 2-4)
- Sistemas de 2 o 4 tubos.
- Batería con 3 o 3 + 1 filas
- Bandeja de condensados aislada 5 mm.
- Motor AC y EC.

Modelo	FM-EC	02	03	04	06
Caudal nominal de aire ^[0]	m ³ /h	495	540	745	875
Potencia frigorífica total ^[1]	kW	2,16	3,12	4,55	5,36
Potencia frigorífica sensible ^[1]	kW	1,75	2,15	3,02	3,58
Potencia calorífica ^[2]	kW	3,26	4,04	5,64	6,68
Potencia calorífica ^[3]	kW	5,78	6,87	9,52	11,3
Nivel de potencia sonora Lw ^[4]	dB[A]	56,7	57	54,6	57,3
Nivel de presión sonora Lp ^[4]	dB[A]	0,477	48	45,6	48,3
Ancho "A"	mm	840	1040	1240	1440



^[0] 3R (10T) - Voltaje 10 V

^[1] Aire: 27° C, 50 % - Agua: 7/12° C

^[2] Aire: 20° C - Agua 50° C caudal de agua igual para enfriamiento

^[3] Aire: 20° C - Agua 70/60° C

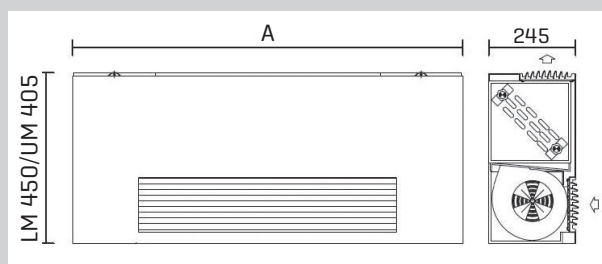
^[4] Lw: Frecuencia central de la banda de octava - Lp=Lw-9dB[A]

UNIDAD CON ENVOLVENTE LM y UM FANCOILS

Vertical - LM Altura reducida/UM Altura súper reducida



- Admisión frontal y descarga vertical (con rejillas plásticas en ABS).
- Filtro montado directamente en la rejilla de admisión.
- Sistemas de 2 o 4 tubos.
- Batería con 3 o 3 + 1 filas.
- Bandeja de condensados aislada 5 mm.
- Motor AC.
- Versión sin carcasa LI/UI [a petición].



Modelo	LM	02	03	04	06
Caudal nominal de aire ^[0]	m ³ /h	445	490	895	900
Potencia frigorífica total ^[1]	kW	2,63	3,37	5,84	6,65
Potencia frigorífica sensible ^[1]	kW	1,83	2,75	3,82	4,29
Potencia calorífica ^[2]	kW	3,32	4,17	6,91	7,66
Potencia calorífica ^[3]	kW	5,31	7,44	10,16	14,33
Nivel de potencia sonora Lw ^[4]	dB[A]	51,00	50,40	57,00	59,80
Nivel de presión sonora Lp ^[4]	dB[A]	42	43	48	51
Ancho "A"	mm	840	1040	1240	1440

UM	02	03	04	06
m ³ /h	445	490	895	900
kW	2,30	3,15	4,97	5,75
kW	1,59	2,06	3,31	3,74
kW	3,17	4,46	6,06	8,52
kW	5,33	7,47	10,14	14,30
dB[A]	51,00	52,40	57,00	60,80
dB[A]	43	44	49	52
mm	840	1040	1240	1440

^[0] 3R (10T) - Velocidad máxima

^[1] Aire: 27° C, 50 % - Agua: 7/12° C

^[2] Aire: 20° C - Agua 50° C caudal de agua igual para enfriamiento

^[3] Aire: 20° C - Agua 70/60° C

^[4] Lw: Frecuencia central de la banda de octava - Lp=Lw-9dB[A]



Caudal de aire bajo/medio



Caudal de aire medio

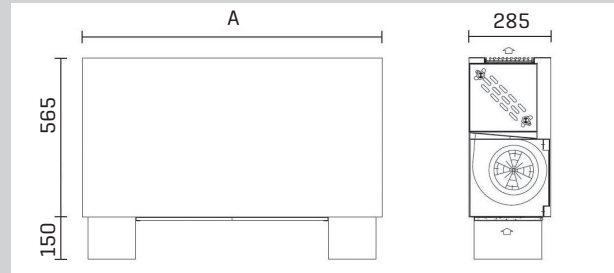


Caudal de aire alto

UNIDAD CON ENVOLVENTE CKI/CMV FANCOILS Vertical



- Admisión inferior y descarga vertical con rejilla de aluminio.
- Filtro G3 (MERV 2-4) fácilmente extraíble.
- Sistemas de 2 o 4 tubos.
- Batería con 3, 4 o 3 + 1 filas.
- Bandeja de condensados aislada 5 mm.
- Motor AC (CKI) y motor EC (CMV).



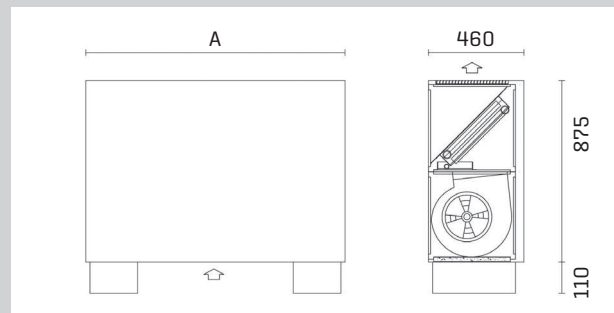
Modelo		CKI	09	11	17	20	23	32	CMV	09	11	17	20M	23	32M
Caudal nominal de aire ⁽⁰⁾	m ³ /h	710	990	1460	1550	2140	2625		m ³ /h	950	1240	1425	1720	2600	3015
Potencia frigorífica total ⁽¹⁾	kW	4,97	7,17	10,42	11,52	15,5	20,28		kW	5	6,93	8,72	10,65	15,29	18,72
Potencia frigorífica sensible ⁽¹⁾	kW	3,29	4,72	6,79	7,51	10,05	12,98		kW	3,51	4,78	5,81	7,05	10,12	12,24
Potencia calorífica ⁽²⁾	kW	6	8,5	12,34	13,49	18,21	23,14		kW	6,62	8,95	10,79	13,12	19	22,77
Potencia calorífica ⁽³⁾	kW	10,04	14,23	20,7	22,58	30,48	38,62		kW	11,34	15,28	18,21	22,15	32,13	38,33
Nivel de potencia sonora Lw ⁽⁴⁾	dB(A)	60	64,4	58,8	62,7	64,7	67,4		dB(A)	64,1	65,2	68,5	65,1	71,5	69,2
Nivel de presión sonora Lp ⁽⁴⁾	dB(A)	51	55,4	49,8	53,7	55,7	58,4		dB(A)	55,1	56,2	59,5	56,1	62,5	60,2
Ancho "A"	mm	840	1040	1240	1440	1640	2040		mm	840	1040	1240	1440	1640	2040

⁽⁰⁾ 4R (10T) - Velocidad máxima⁽¹⁾ Aire: 27° C, 50 % - Agua: 7/12° C⁽²⁾ Aire: 20° C - Agua 50° C caudal de agua igual para enfriamiento⁽³⁾ Aire: 20° C - Agua 70/60° C⁽⁴⁾ Lw: Frecuencia central de la banda de octava - Lp=Lw-9dB(A)⁽⁰⁾ 4R (10T) - Voltaje 10 V⁽¹⁾ Aire: 27° C, 50 % - Agua: 7/12° C⁽²⁾ Aire: 20° C - Agua 50° C caudal de agua igual para enfriamiento⁽³⁾ Aire: 20° C - Agua 70/60° C⁽⁴⁾ Lw: Frecuencia central de la banda de octava - Lp=Lw-9dB(A)

UNIDAD CON ENVOLVENTE TIM/TIM-EC FANCOILS Vertical



- Admisión inferior y descarga vertical con rejilla de aluminio.
- Filtro G3 (MERV 5) fácilmente extraíble.
- Sistemas de 2 o 4 tubos.
- Batería con 4, 5, 4 + 1 o 5 + 1 filas.
- Bandeja de condensados aislada 5 mm.
- Bandeja de condensados auxiliar aislada 5 mm (bajo pedido).
- Motor CA (TIM) y motor EC (TIM-EC).



Modelo		TIM	20	25	30	35	TIM-EC	20	25	30	35
Caudal nominal de aire ⁽⁰⁾	m ³ /h	2315	3290	3700	3955		m ³ /h	2475	3060	3705	4185
Potencia frigorífica total ⁽¹⁾	kW	15,68	21,46	24,72	27,07		kW	15,06	18,76	22,79	26,05
Potencia frigorífica sensible ⁽¹⁾	kW	10,04	13,73	15,86	17,31		kW	9,66	12,02	14,58	16,60
Potencia calorífica ⁽²⁾	kW	18,66	25,75	29,46	32,03		kW	19,34	24,01	29,09	33,07
Potencia calorífica ⁽³⁾	kW	31,25	43,23	49,40	53,70		kW	32,67	40,54	49,09	55,79
Nivel de potencia sonora Lw ⁽⁴⁾	dB(A)	69,1	69,1	71,5	72,5		dB(A)	68,9	64,9	69,1	70,3
Nivel de presión sonora Lp ⁽⁴⁾	dB(A)	60,1	60,1	62,5	63,5		dB(A)	59,9	55,9	60,1	61,3
Ancho "A"	mm	1450	1650	1850	2050		mm	1450	1650	1850	2050

⁽⁰⁾ 4R (16T) - Velocidad máxima⁽¹⁾ Aire: 27° C, 50 % - Agua: 7/12° C⁽²⁾ Aire: 20° C - Agua 50° C caudal de agua igual para enfriamiento⁽³⁾ Aire: 20° C - Agua 70/60° C⁽⁴⁾ Lw: Frecuencia central de la banda de octava - Lp=Lw-9dB(A)⁽⁰⁾ 4R (16T) - Voltaje 10 V⁽¹⁾ Aire: 27° C, 50 % - Agua: 7/12° C⁽²⁾ Aire: 20° C - Agua 50° C caudal de agua igual para enfriamiento⁽³⁾ Aire: 20° C - Agua 70/60° C⁽⁴⁾ Lw: Frecuencia central de la banda de octava - Lp=Lw-9dB(A)



Caudal de aire bajo/medio



Caudal de aire medio

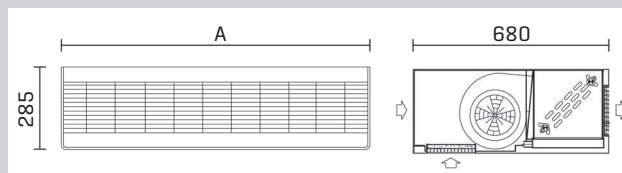


Caudal de aire alto

UNIDAD CON ENVOLVENTE CKO/CMH FANCOILS Horizontal



- Admisión inferior o trasera (bajo pedido), descarga horizontal.
- Filtro montado directamente en la rejilla de admisión de aluminio.
- Sistemas de 2 o 4 tubos.
- Batería con 3, 4 o 3 + 1 filas.
- Bandeja de condensados aislada 5 mm.
- Motor AC (CKO) y motor EC (CMH)



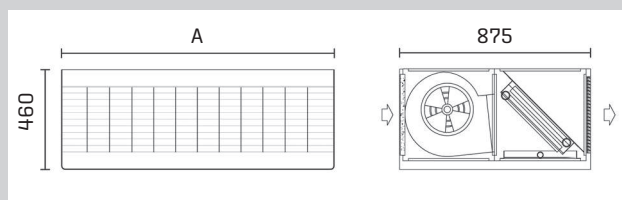
Modelo		CKO	09	11	17	20	23	32	CMH	09	11	17	20M	23	32
Caudal nominal de aire ^[0]	m ³ /h	710	990	1460	1550	2140	2625		m ³ /h	950	1240	1425	1720	2600	3015
Potencia frigorífica total ^[1]	kW	4,97	7,17	10,42	11,52	15,5	20,28		kW	5	6,93	8,72	10,65	15,29	18,72
Potencia frigorífica sensible ^[1]	kW	3,29	4,72	6,79	7,51	10,05	12,98		kW	3,51	4,78	5,81	7,05	10,12	12,24
Potencia calorífica ^[2]	kW	6	8,5	12,34	13,49	18,21	23,14		kW	6,62	8,95	10,79	13,12	19	22,77
Potencia calorífica ^[3]	kW	10,04	14,23	20,7	22,58	30,48	38,62		kW	11,34	15,28	18,21	22,15	32,13	38,33
Nivel de potencia sonora Lw ^[4]	dB[A]	60	64,4	58,8	62,7	64,7	67,4		dB[A]	64,1	65,2	68,5	65,1	71,5	69,2
Nivel de presión sonora Lp ^[4]	dB[A]	51	55,4	49,8	53,7	55,7	58,4		dB[A]	55,1	56,2	59,5	56,1	62,5	60,2
Ancho "A"	mm	840	1040	1240	1440	1640	2040		mm	840	1040	1240	1440	1640	2040

^[0] 4R (10T) - Velocidad máxima^[1] Aire: 27° C, 50 % - Agua: 7/12° C^[2] Aire: 20° C - Agua 50° C caudal de agua igual para enfriamiento^[3] Aire: 20° C - Agua 70/60° C^[4] Lw: Frecuencia central de la banda de octava - Lp=Lw-9dB(A)^[0] 4R (10T) - Voltaje 10 V^[1] Aire: 27° C, 50 % - Agua: 7/12° C^[2] Aire: 20° C - Agua 50° C caudal de agua igual para enfriamiento^[3] Aire: 20° C - Agua 70/60° C^[4] Lw: Frecuencia central de la banda de octava - Lp=Lw-9dB(A)

UNIDAD CON ENVOLVENTE TOM/TOM-EC FANCOILS Horizontal



- Admisión trasera y descarga horizontal con rejilla de aluminio.
- Filtro G3 (MERV 5) fácilmente extraíble.
- Sistemas de 2 o 4 tubos.
- Batería con 4, 5, 4 + 1 o 5 + 1 filas.
- Bandeja de condensados aislada 5 mm.
- Bandeja de condensados auxiliar aislada 5 mm (bajo pedido).
- Motor AC (TOM) y motor EC (TOM-EC).



Modelo		TOM	20	25	30	35	TOM-EC	20	25	30	35
Caudal nominal de aire ^[0]	m ³ /h		2315	3290	3700	3955	m ³ /h	2475	3060	3705	4185
Potencia frigorífica total ^[1]	kW		13,38	17,71	21,35	24,51	kW	15,06	18,76	22,79	26,05
Potencia frigorífica sensible ^[1]	kW		10,04	13,73	15,86	17,31	kW	9,66	12,02	14,58	16,60
Potencia calorífica ^[2]	kW		18,66	25,75	29,46	32,03	kW	19,34	24,01	29,09	33,07
Potencia calorífica ^[3]	kW		31,25	43,23	49,40	53,70	kW	32,67	40,54	49,09	55,79
Nivel de potencia sonora Lw ^[4]	dB[A]		69,1	69,1	71,5	72,5	dB[A]	68,9	64,9	69,1	70,3
Nivel de presión sonora Lp ^[4]	dB[A]		60,1	60,1	62,5	63,5	dB[A]	59,9	55,9	60,1	61,3
Ancho "A"	mm		1450	1650	1850	2050	mm	1050	1250	1450	1650

^[0] 4R (16T) - Velocidad máxima^[1] Aire: 27° C, 50 % - Agua: 7/12° C^[2] Aire: 20° C - Agua 50° C caudal de agua igual para enfriamiento^[3] Aire: 20° C - Agua 70/60° C^[4] Lw: Frecuencia central de la banda de octava - Lp=Lw-9dB(A)^[0] 4R (16T) - Voltaje 10 V^[1] Aire: 27° C, 50 % - Agua: 7/12° C^[2] Aire: 20° C - Agua 50° C caudal de agua igual para enfriamiento^[3] Aire: 20° C - Agua 70/60° C^[4] Lw: Frecuencia central de la banda de octava - Lp=Lw-9dB(A)



Caudal de aire bajo/medio



Caudal de aire medio



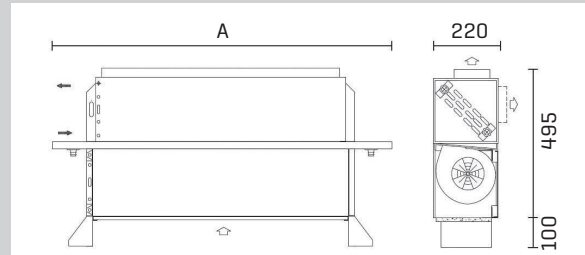
Caudal de aire alto

UNIDAD DE CONDUCTO FIH/FIH-EC FANCOILS Vertical

FIH 50 Pa/FIH-EC 90 Pa



- Admisión inferior y descarga vertical.
- Filtro G2 fácilmente desmontable (MERV 2-4).
- Sistemas de 2 o 4 tubos.
- Batería con 3 o 3 + 1 filas.
- Bandeja de condensados ampliada y aislada 5 mm.
- Motor AC (FIH) y motor EC (FIH-EC).



Modelo	(dato - ESP 0 Pa)	FIH	025	035	050	070	090	FIH-EC	025	035	050	070	090
Caudal nominal de aire ⁽⁰⁾		m ³ /h	445	490	895	1185	1360	m ³ /h	530	570	785	1065	1415
Potencia frigorífica total ⁽¹⁾		kW	2,89	3,78	6,55	7,77	10,29	kW	2,32	3,26	4,74	6,72	8,62
Potencia frigorífica sensible ⁽¹⁾		kW	2,02	2,48	4,2	4,96	6,57	kW	1,84	2,25	3,16	4,4	5,63
Potencia calorífica ⁽²⁾		kW	3,68	4,43	7,62	8,78	11,81	kW	3,21	4,23	5,588	8,08	10,57
Potencia calorífica ⁽³⁾		kW	6,25	7,44	12,73	14,64	19,72	kW	5,62	7,19	9,91	13,78	17,84
Nivel de potencia sonora Lw ⁽⁴⁾		dB(A)	54	53,2	56,8	54,8	58,6	dB(A)	58,4	58,9	56,7	60,7	61,8
Nivel de presión sonora Lp ⁽⁴⁾		dB(A)	36	35,2	38,6	36,8	40,6	dB(A)	40,4	40,9	38,7	42,7	43,8
Ancho "A"		mm	740	940	1140	1540	1740	mm	740	940	1140	1540	1740

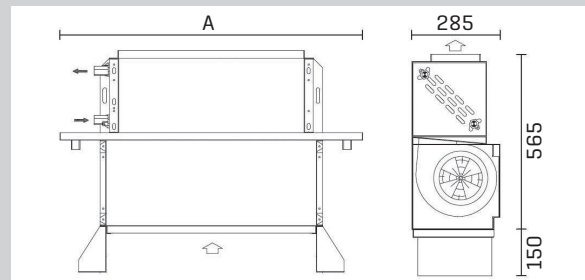
⁽⁰⁾ 3R (10T) - Velocidad máxima⁽¹⁾ Aire: 27° C, 50 % - Agua: 7/12° C⁽²⁾ Aire: 20° C - Agua 50° C caudal de agua igual para enfriamiento⁽³⁾ Aire: 20° C - Agua 70/60° C⁽⁴⁾ Lw: Frecuencia central de la banda de octava - Lp=Lw-18dB(A)⁽⁰⁾ 3R (10T) - Voltaje 10 V⁽¹⁾ Aire: 27° C, 50 % - Agua: 7/12° C⁽²⁾ Aire: 20° C - Agua 50° C caudal de agua igual para enfriamiento⁽³⁾ Aire: 20° C - Agua 70/60° C⁽⁴⁾ Lw: Frecuencia central de la banda de octava - Lp=Lw-18dB(A)

UNIDAD DE CONDUCTO CKV/CEV FANCOILS Vertical

CKV 150 Pa/CEV 120 Pa



- Admisión inferior y descarga vertical.
- Filtro G3 fácilmente desmontable (MERV 5).
- Sistemas de 2 o 4 tubos.
- Batería con 3, 4 o 3 + 1 filas.
- Bandeja de condensados ampliada y aislada 5 mm.
- Motor AC (CKV) y motor EC (CEV).



Modelo	(dato - ESP 0 Pa)	CKV	09	11	17	20	23	32	CEV	09	11	17	20M	23	32M
Caudal nominal de aire ⁽⁰⁾		m ³ /h	830	990	1680	1850	2490	2825	m ³ /h	948	1238	1422	1718	2595	3012
Potencia frigorífica total ⁽¹⁾		kW	5,59	7,17	11,55	13,24	17,38	21,48	kW	5,03	6,91	8,71	10,67	15,33	18,35
Potencia frigorífica sensible ⁽¹⁾		kW	3,68	4,72	7,54	8,59	12,23	13,75	kW	3,51	4,76	5,8	7,05	10,12	12,14
Potencia calorífica ⁽²⁾		kW	6,82	8,5	13,83	15,63	20,63	24,62	kW	6,6	8,96	10,77	13,11	18,99	22,6
Potencia calorífica ⁽³⁾		kW	11,47	14,23	23,22	26,17	34,58	41,11	kW	11,31	15,26	18,17	22,12	32,07	38,15
Nivel de potencia sonora Lw ⁽⁴⁾		dB(A)	63,3	64,4	66,9	66,7	68,1	69,1	dB(A)	64,9	66	68,9	63,5	71,3	69
Nivel de presión sonora Lp ⁽⁴⁾		dB(A)	45,3	46,4	48,9	48,7	50,1	51,1	dB(A)	46,9	48	59	45,5	53,3	51
Ancho "A"		mm	780	980	1180	1380	1580	1980	mm	780	980	1180	1380	1580	1980

⁽⁰⁾ 4R (10T) - Velocidad máxima⁽¹⁾ Aire: 27° C, 50 % - Agua: 7/12° C⁽²⁾ Aire: 20° C - Agua 50° C caudal de agua igual para enfriamiento⁽³⁾ Aire: 20° C - Agua 70/60° C⁽⁴⁾ Lw: Frecuencia central de la banda de octava - Lp=Lw-18dB(A)⁽⁰⁾ 4R (10T) - Voltaje 10 V⁽¹⁾ Aire: 27° C, 50 % - Agua: 7/12° C⁽²⁾ Aire: 20° C - Agua 50° C caudal de agua igual para enfriamiento⁽³⁾ Aire: 20° C - Agua 70/60° C⁽⁴⁾ Lw: Frecuencia central de la banda de octava - Lp=Lw-18dB(A)



Caudal de aire bajo/medio



Caudal de aire medio



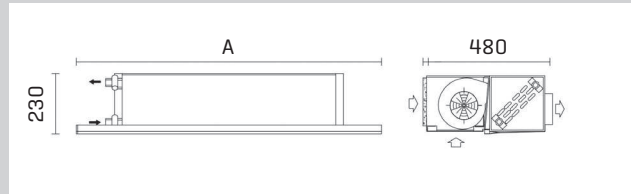
Caudal de aire alto

UNIDAD DE CONDUCTO FOH/FOH-EC FANCOILS Horizontal

FOH 50 Pa/FOH-EC 90 Pa



- Admisión trasera o inferior (bajo pedido).
- Descarga horizontal.
- Filtro G2 fácilmente desmontable (MERV 2-4).
- Sistemas de 2 o 4 tubos.
- Batería con 3 o 3 + 1 filas.
- Bandeja de condensados ampliada y aislada 5 mm.
- Motor AC (FOH) y motor EC (FOH-EC).



Modelo	(dato - ESP 0 Pa)	FOH	025	035	050	070	090	FOH-EC	025	035	050	070	090
Caudal nominal de aire ⁽⁰⁾		m ³ /h	445	490	895	1185	1360	m ³ /h	530	570	785	1065	1415
Potencia frigorífica total ⁽¹⁾		kW	2,89	3,78	6,55	8,64	10,29	kW	2,32	3,26	4,74	6,72	8,62
Potencia frigorífica sensible ⁽¹⁾		kW	2,02	2,48	4,2	5,58	6,57	kW	1,84	2,25	3,16	4,4	5,63
Potencia calorífica ⁽²⁾		kW	3,68	4,43	7,62	10,22	11,81	kW	3,21	4,23	5,88	8,08	10,57
Potencia calorífica ⁽³⁾		kW	6,25	7,44	12,73	16,79	19,72	kW	5,62	7,19	9,91	13,78	17,84
Nivel de potencia sonora Lw ⁽⁴⁾		dB(A)	54	53,2	56,8	58,6	58,6	dB(A)	58,4	58,9	56,7	60,7	61,8
Nivel de presión sonora Lp ⁽⁴⁾		dB(A)	36	35,2	38,6	40,6	40,6	dB(A)	40,4	40,9	38,7	42,7	43,8
Ancho "A"		mm	700	900	1100	1500	1700	mm	700	900	1100	1500	1700

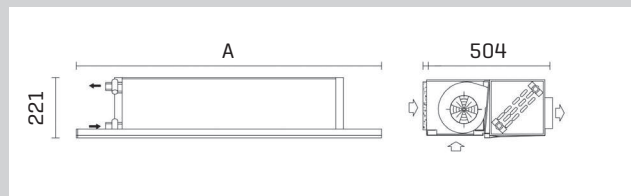
⁽⁰⁾ 3R (10T) - Velocidad máxima⁽¹⁾ Aire: 27° C, 50 % - Agua: 7/12° C⁽²⁾ Aire: 20° C - Agua 50° C caudal de agua igual para enfriamiento⁽³⁾ Aire: 20° C - Agua 70/60° C⁽⁴⁾ Lw: Frecuencia central de la banda de octava - Lp=Lw-18dB(A)⁽⁰⁾ 3R (10T) - Voltaje 10 V⁽¹⁾ Aire: 27° C, 50 % - Agua: 7/12° C⁽²⁾ Aire: 20° C - Agua 50° C caudal de agua igual para enfriamiento⁽³⁾ Aire: 20° C - Agua 70/60° C⁽⁴⁾ Lw: Frecuencia central de la banda de octava - Lp=Lw-18dB(A)

UNIDAD DE CONDUCTO FBH-I/FBH-H FANCOILS HIGIÉNICOS Horizontal

FBH 50 Pa



- Admisión posterior o inferior (bajo pedido).
- Descarga horizontal/vertical.
- Filtro G2 fácilmente desmontable.
- Sistemas de 2 o 4 tubos.
- Batería con 3 o 3 + 1 filas.
- Bandeja de condensados ampliada y aislada 5 mm.
- Motor AC.



Modelo	(dato - ESP 0 Pa)	FBH	02	03	04	06
Caudal nominal de aire ⁽⁰⁾		m ³ /h	445	490	895	900
Potencia frigorífica total ⁽¹⁾		kW	2,63	3,57	5,84	6,65
Potencia frigorífica sensible ⁽¹⁾		kW	1,83	2,35	3,82	4,29
Potencia calorífica ⁽²⁾		kW	3,32	4,17	6,91	7,66
Potencia calorífica ⁽³⁾		kW	2,87	3,90	5,99	7,11
Nivel de potencia sonora Lw ⁽⁴⁾		dB(A)	55,0	54,5	59,3	62,0
Nivel de presión sonora Lp ⁽⁴⁾		dB(A)	37,6	36,5	41,3	43,0
Ancho "A"		mm	504	704	904	1104

⁽⁰⁾ 3R (10T) - Velocidad máxima⁽¹⁾ Aire: 27° C, 50 % - Agua: 7/12° C⁽²⁾ Aire: 20° C - Agua 50° C caudal de agua igual para enfriamiento⁽³⁾ Aire: 20° C - Agua 70/60° C⁽⁴⁾ Lw: Frecuencia central de la banda de octava - Lp=Lw-18dB(A)



Caudal de aire bajo/medio



Caudal de aire medio



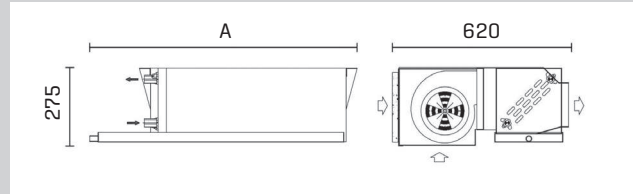
Caudal de aire alto

UNIDAD DE CONDUCTO CKH/CEH FANCOILS Horizontal

CKH 150 Pa/CEH 120 Pa



- Admisión trasera o inferior (bajo pedido).
- Descarga horizontal.
- Filtro G3 fácilmente desmontable (MERV 5).
- Sistemas de 2 o 4 tubos.
- Batería con 3, 4 o 3 + 1 filas.
- Bandeja de condensados ampliada y aislada 5 mm.
- Motor AC (CKH) y motor EC (CEH).



Modelo	(dato - ESP 0 Pa)	CKH	9	11	17	20	23	32	CEH	9	11	17	20M	23	32M
Caudal nominal de aire ⁽⁰⁾		m ³ /h	830	990	1680	1850	2490	2825	m ³ /h	948	1238	1422	1718	2595	3012
Potencia frigorífica total ⁽¹⁾		kW	5,59	7,17	11,55	13,24	17,38	21,48	kW	5,03	6,91	8,71	10,67	15,33	18,35
Potencia frigorífica sensible ⁽¹⁾		kW	3,68	4,72	7,54	8,59	12,23	13,75	kW	3,51	4,76	5,8	7,05	10,12	12,14
Potencia calorífica ⁽²⁾		kW	6,82	8,5	13,83	15,63	20,63	24,62	kW	6,6	8,96	10,77	13,11	18,99	22,6
Potencia calorífica ⁽³⁾		kW	11,47	14,23	23,22	26,17	34,58	41,11	kW	11,31	15,26	18,17	22,12	32,07	38,15
Nivel de potencia sonora Lw ⁽⁴⁾		dB[A]	63,3	64,4	66,9	66,7	68,1	69,1	dB[A]	64,9	66	68,9	63,5	71,3	69
Nivel de presión sonora Lp ⁽⁴⁾		dB[A]	45,3	46,4	48,9	48,7	50,1	51,1	dB[A]	46,9	48	59	45,5	53,3	51
Ancho "A"		mm	700	900	1100	1300	1500	1900	mm	700	900	1100	1300	1500	1900

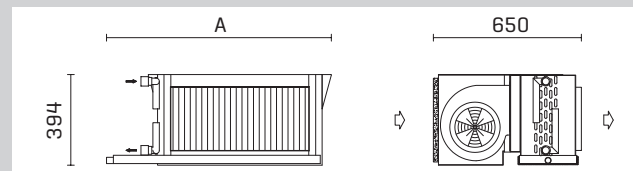
⁽⁰⁾ 4R (10T) - Velocidad máxima⁽¹⁾ Aire: 27° C, 50 % - Agua: 7/12° C⁽²⁾ Aire: 20° C - Agua 50° C caudal de agua igual para enfriamiento⁽³⁾ Aire: 20° C - Agua 70/60° C⁽⁴⁾ Lw: Frecuencia central de la banda de octava - Lp=Lw-18dB(A)⁽⁰⁾ 4R (10T) - Voltaje 10 V⁽¹⁾ Aire: 27° C, 50 % - Agua: 7/12° C⁽²⁾ Aire: 20° C - Agua 50° C caudal de agua igual para enfriamiento⁽³⁾ Aire: 20° C - Agua 70/60° C⁽⁴⁾ Lw: Frecuencia central de la banda de octava - Lp=Lw-18dB(A)

UNIDAD DE CONDUCTO TB FANCOILS Horizontal

TB 180 Pa



- Admisión trasera y descarga horizontal.
- Filtro G3 fácilmente desmontable (MERV 5).
- Sistemas de 2 o 4 tubos.
- Batería con 4, 5, 4 +1 o 5 + 1 filas.
- Bandeja de condensados auxiliar aislada 5 mm.
- Motor AC.



Modelo	(dato - ESP 0 Pa)	TB	10	11	22	23	31	32
Caudal nominal de aire ⁽⁰⁾		m ³ /h	1530	1720	2990	3300	4390	4880
Potencia frigorífica total ⁽¹⁾		kW	10,97	12,02	21,88	23,56	31,5	33,96
Potencia frigorífica sensible ⁽¹⁾		kW	7,14	7,77	14,08	15,15	20,15	21,82
Potencia calorífica ⁽²⁾		kW	12,96	14,26	25,52	27,69	36,85	40,14
Potencia calorífica ⁽³⁾		kW	21,72	23,94	42,68	46,36	61,67	67,29
Nivel de potencia sonora Lw ⁽⁴⁾		dB[A]	69	68,7	72,2	72,1	73,5	73,3
Nivel de presión sonora Lp ⁽⁴⁾		dB[A]	51	50,7	54,2	54,1	55,5	55,3
Ancho "A"		mm	980	980	1580	1580	1980	1980

⁽⁰⁾ 4R (14T) - Velocidad máxima⁽¹⁾ Aire: 27° C, 50% - Agua a: 7/12° C⁽²⁾ Aire: 20° C - Agua a 50° C caudal de agua igual para enfriamiento⁽³⁾ Aire: 20° C - Agua a 70/60° C⁽⁴⁾ Lw: Frecuencia central de la banda de octava - Lp = Lw-18dB [A]



Caudal de aire bajo/medio



Caudal de aire medio



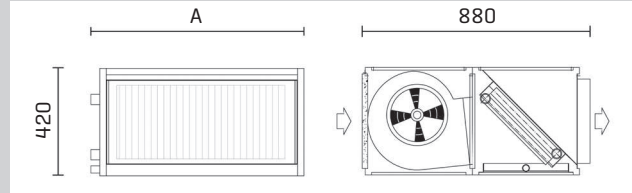
Caudal de aire alto

UNIDAD DE CONDUCTO TO/TO-EC FANCOILS Horizontal

TO 120Pa/TO-EC 200Pa



- Admisión trasera y descarga horizontal.
- Filtro G3 fácilmente desmontable (MERV 5).
- Sistemas de 2 o 4 tubos.
- Batería con 4, 5, 4 +1 o 5 + 1 filas.
- Bandeja de condensados aislada 5 mm.
- Bandeja de condensados auxiliar aislada 5 mm (bajo pedido).
- Motor EC(TO-EC) y Motor AC(TO).



Modelo	(dato - ESP 0 Pa)	TO	30	35	50	60
Caudal nominal de aire ⁽⁰⁾		m ³ /h	3700	3955	5680	6815
Potencia frigorífica total ⁽¹⁾		kW	26,67	29,02	39,52	46,28
Potencia frigorífica sensible ⁽¹⁾		kW	17,08	18,65	25,36	29,76
Potencia calorífica ⁽²⁾		kW	31,19	33,8	46,63	55,09
Potencia calorífica ⁽³⁾		kW	52,16	56,56	78,14	92,37
Nivel de potencia sonora Lw ⁽⁴⁾		dB(A)	71,5	72,5	71,6	73,4
Nivel de presión sonora Lp ⁽⁴⁾		dB(A)	53,5	54,5	53,6	55,4
Ancho "A"		mm	1400	1600	1800	2000

TO-EC	20	25	30	35	50	60	
Caudal nominal de aire ⁽⁰⁾	m ³ /h	2500	3060	3745	4180	5225	6870
Potencia frigorífica total ⁽¹⁾	kW	15,14	18,76	22,98	26,01	31,86	40,12
Potencia frigorífica sensible ⁽¹⁾	kW	9,74	12,05	14,68	16,59	20,3	25,66
Potencia calorífica ⁽²⁾	kW	19,49	24	29,31	33,01	40,63	51,88
Potencia calorífica ⁽³⁾	kW	32,94	40,54	49,52	55,66	68,57	87,74
Nivel de potencia sonora Lw ⁽⁴⁾	dB(A)	69,7	65,7	69,9	71,1	70,6	75,5
Nivel de presión sonora Lp ⁽⁴⁾	dB(A)	51,7	47,7	51,9	53,1	52,6	57,5
Ancho "A"	mm	1000	1200	1400	1600	1800	2000

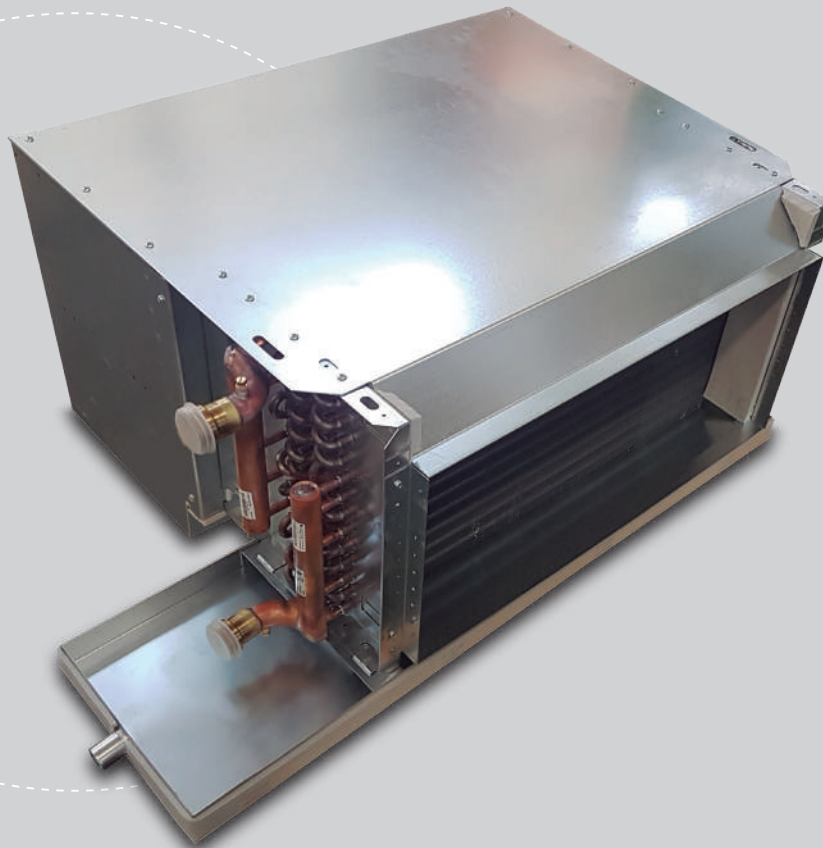
⁽⁰⁾ 4R (16T) - Voltaje 10 V

⁽¹⁾ Aire: 27° C, 50 % - Agua: 7/12° C

⁽²⁾ Aire: 20° C - Agua 50° C caudal de agua igual para enfriamiento

⁽³⁾ Aire: 20° C - Agua 70/60° C

⁽⁴⁾ Lw: Frecuencia central de la banda de octava - Lp=Lw-18dB(A)





Caudal de aire bajo/medio



Caudal de aire medio



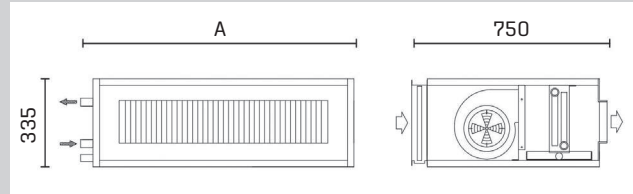
Caudal de aire alto

UNIDAD DE CONDUCTO CON DOBLE REVESTIMIENTO AUTOPORTANTE FH-DS/FH-DS-EC FANCOILS

FH-DS 50 Pa/ FH-DS-EC 90 Pa



- Panel estándar de 25 mm con lana de roca [20 kg/m³].
- Admisión trasera y descarga horizontal.
- Filtro G2 fácilmente desmontable (MERV 2-4).
- Sistemas de 2 o 4 tubos.
- Batería con 3 o 3 + 1 filas.
- Bandeja de condensados aislada 5 mm.
- Bandeja de condensados auxiliar aislada 5 mm (bajo pedido).
- Motor AC (FH-DS) y motor EC (FH-DS-EC).



Modelo	(dato - ESP 0 Pa)	FH-DS	025	035	050	070	090	FH-DS-EC	25	35	50	70	90
Caudal nominal de aire ⁽⁰⁾		m ³ /h	445	490	895	1185	1360	m ³ /h	528	572	783	1064	1414
Potencia frigorífica total ⁽¹⁾		kW	2,89	3,78	6,55	7,77	10,29	kW	2,32	3,26	4,74	6,72	8,62
Potencia frigorífica sensible ⁽¹⁾		kW	2,02	2,48	4,2	4,96	6,57	kW	1,84	2,25	3,16	4,4	5,63
Potencia calorífica ⁽²⁾		kW	3,68	4,43	7,62	10,22	11,81	kW	3,21	4,23	5,88	8,08	10,57
Potencia calorífica ⁽³⁾		kW	6,25	7,44	12,73	14,64	19,72	kW	5,62	7,19	9,91	13,78	17,84
Nivel de potencia sonora Lw ⁽⁴⁾		dB[A]	42,4	44,7	44,1	48,4	47,9	dB[A]	49,9	50,4	48,5	51,9	52,8
Ancho "A"		mm	600	800	1000	1400	1600	mm	600	800	1000	1400	1600

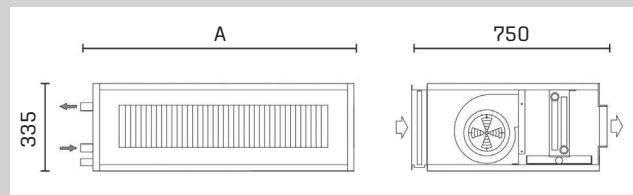
⁽⁰⁾ 3R (10T) - Velocidad máxima⁽¹⁾ Aire: 27 °C, 50% - Agua a: 7/12 °C⁽²⁾ Aire: 20 °C - Agua a 50 °C caudal de agua igual para enfriamiento⁽³⁾ Aire: 20 °C - Agua a 70/60 °C⁽⁴⁾ Lw: Frecuencia central de la banda de octava⁽⁰⁾ 3R (10T) - 10V⁽¹⁾ Aire: 27 °C, 50% - Agua a: 7/12 °C⁽²⁾ Aire: 20 °C - Agua a 50 °C caudal de agua igual para enfriamiento⁽³⁾ Aire: 20 °C - Agua a 70/60 °C⁽⁴⁾ Lw: Frecuencia central de la banda de octava

UNIDAD CON DOBLE REVESTIMIENTO AUTOPORTANTE CK-DS/CE-DS FANCOILS

CK-DS 150 Pa/CE-DS 120 Pa



- Panel estándar de 25 mm con lana de roca [20 kg/m³].
- Admisión trasera y descarga horizontal.
- Filtro G3 fácilmente desmontable (MERV 5).
- Sistemas de 2 o 4 tubos.
- Batería con 3, 4 o 3 + 1 filas.
- Bandeja de condensados aislada 5 mm.
- Bandeja de condensados auxiliar aislada 5 mm (bajo pedido).
- Motor AC (CK-DS) y motor EC (CE-DS).



Modelo	(dato - ESP 0 Pa)	CK-DS	9	11	17	20	23	32	CE-DS	9	11	17	20M	23	32M
Caudal nominal de aire ⁽⁰⁾		m ³ /h	830	990	1680	1850	2490	2825	m ³ /h	948	1238	1422	1718	2595	3012
Potencia frigorífica total ⁽¹⁾		kW	5,59	7,17	11,55	13,24	17,38	21,48	kW	5,03	6,91	8,71	10,67	15,33	18,35
Potencia frigorífica sensible ⁽¹⁾		kW	3,68	4,72	7,54	8,59	12,23	13,75	kW	3,51	4,76	5,8	7,05	10,12	12,14
Potencia calorífica ⁽²⁾		kW	6,82	8,5	13,83	15,63	20,63	24,62	kW	6,6	8,96	10,77	13,11	18,99	22,6
Potencia calorífica ⁽³⁾		kW	11,47	14,23	23,22	26,17	34,58	41,11	kW	11,31	15,26	18,17	22,12	32,07	38,15
Nivel de potencia sonora Lw ⁽⁴⁾		dB[A]	46	46,2	50,4	50,7	53,2	54,7	dB[A]	52,8	53,7	56,1	53,3	58,1	54,7
Ancho "A"		mm	600	800	1000	1200	1400	1600	mm	600	800	1000	1200	1400	1600

⁽⁰⁾ 4R (10T) - Velocidad máxima⁽¹⁾ Aire: 27 °C, 50% - Agua a: 7/12 °C⁽²⁾ Aire: 20 °C - Agua a 50 °C caudal de agua igual para enfriamiento⁽³⁾ Aire: 20 °C - Agua a 70/60 °C⁽⁴⁾ Lw: Frecuencia central de la banda de octava⁽⁰⁾ 4R (10T) - 10V⁽¹⁾ Aire: 27 °C, 50% - Agua a: 7/12 °C⁽²⁾ Aire: 20 °C - Agua a 50 °C caudal de agua igual para enfriamiento⁽³⁾ Aire: 20 °C - Agua a 70/60 °C⁽⁴⁾ Lw: Frecuencia central de la banda de octava



Caudal de aire bajo/medio



Caudal de aire medio



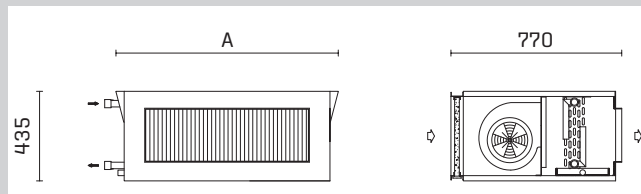
Caudal de aire alto

UNIDAD CON DOBLE REVESTIMIENTO AUTOPORTANTE TB-DS FANCOILS

TB-DS 180 Pa



- Admisión trasera y descarga horizontal.
- Filtro G3 fácilmente desmontable (MERV 5).
- Sistemas de 2 o 4 tubos.
- Batería con 4, 5, 4+1 o 5 + 1 filas.
- Bandeja de condensados auxiliar aislada 5 mm.
- Motor AC.



Modelo	[dato - ESP 0 Pa]	TB-DS	10	11	22	23	31	32
Caudal nominal de aire ⁽⁰⁾		m ³ /h	1530	1720	2990	3300	4390	4880
Potencia frigorífica total ⁽¹⁾		kW	10,97	12,02	21,88	23,56	31,5	33,96
Potencia frigorífica sensible ⁽¹⁾		kW	7,14	7,77	14,08	15,15	20,15	21,82
Potencia calorífica ⁽²⁾		kW	12,96	14,26	25,52	27,69	36,85	40,14
Potencia calorífica ⁽³⁾		kW	21,72	23,94	42,68	46,36	61,67	67,29
Nivel de potencia sonora Lw ⁽⁴⁾		dB[A]	61,6	61,3	64,5	64,3	65,6	65,3
Ancho "A"		mm	935	935	1535	1535	1935	1935

⁽⁰⁾ 4R (14T) - Velocidad máxima

⁽¹⁾ Aire: 27 °C, 50% - Agua a: 7/12 °C

⁽²⁾ Aire: 20 °C - Agua a 50 °C caudal de agua igual para enfriamiento

⁽³⁾ Aire: 20 °C - Agua a 70/60 °C

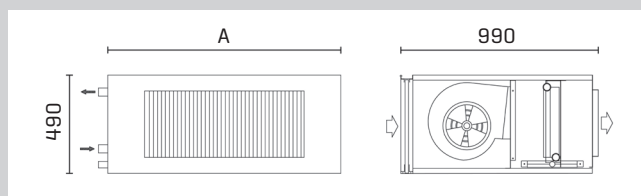
⁽⁴⁾ Lw: Frecuencia central de la banda de octava - Lp = Lw-18dB [A]

UNIDAD CON DOBLE REVESTIMIENTO AUTOPORTANTE TO-DS-EC FANCOILS

TO-DS-EC 200 Pa



- Panel estándar de 25 mm con lana de roca [20 kg/m³].
- Admisión trasera y descarga horizontal.
- Filtro G3 fácilmente desmontable (MERV 5).
- Sistemas de 2 o 4 tubos.
- Batería con 4, 5, 4 + 1 o 5 + 1 filas.
- Bandeja de condensados aislada 5 mm.
- Bandeja de condensados auxiliar aislada 5 mm [bajo pedido].
- Motor EC y Motor AC.



Modelo	[dato - ESP 0 Pa]	TO-DS-EC	20	25	30	35	50	60
Caudal nominal de aire ⁽⁰⁾		m ³ /h	2500	3060	3765	4180	5225	6870
Potencia frigorífica total ⁽¹⁾		kW	15,14	18,76	22,98	26,01	31,86	40,12
Potencia frigorífica sensible ⁽¹⁾		kW	9,74	12,05	14,68	16,59	20,3	25,66
Potencia calorífica ⁽²⁾		kW	19,49	24	29,31	33,01	40,63	51,88
Potencia calorífica ⁽³⁾		kW	32,94	40,54	49,52	55,66	68,57	87,74
Nivel de potencia sonora Lw ⁽⁴⁾		dB[A]	58,9	55,5	59,1	60,1	59,8	63,8
Ancho "A"		mm	1000	1200	1400	1600	1800	2000

⁽⁰⁾ 4R (16T) - 10V

⁽¹⁾ Aire: 27 °C, 50% - Agua a: 7/12 °C

⁽²⁾ Aire: 20 °C - Agua a 50 °C caudal de agua igual para enfriamiento

⁽³⁾ Aire: 20 °C - Agua a 70/60 °C

⁽⁴⁾ Lw: Frecuencia central de la banda de octava



Caudal de aire bajo/medio



Caudal de aire medio



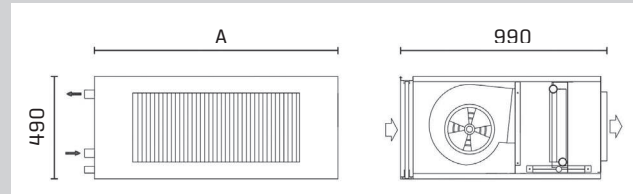
Caudal de aire alto

UNIDAD CON DOBLE REVESTIMIENTO AUTOPORTANTE TH-DS FANCOILS

TH-DS 250 Pa



- Panel estándar de 25 mm con lana de roca [20 kg/m³].
- Admisión trasera y descarga horizontal.
- Filtro G3 fácilmente desmontable [MERV 5].
- Sistemas de 2 o 4 tubos.
- Batería con 4, 5, 4 + 1 o 5 + 1 filas.
- Bandeja de condensados aislada 5 mm.
- Bandeja de condensados auxiliar aislada 5 mm [bajo pedido].
- Motor AC.



Modelo [dato - ESP 120 Pa]	TH-DS	20	30	50
Caudal nominal de aire ⁽⁰⁾	m ³ /h	2660	4790	6785
Potencia frigorífica total ⁽¹⁾	kW	18,11	31,54	44,17
Potencia frigorífica sensible ⁽¹⁾	kW	11,89	20,54	28,41
Potencia calorífica ⁽²⁾	kW	21,85	38,14	53,30
Potencia calorífica ⁽³⁾	kW	34,91	47,24	64,47
Nivel de potencia sonora Lw ⁽⁴⁾	dB[A]	56,7	62,5	59,7
Ancho "A"	mm	1000	1400	1800

⁽⁰⁾ 4R [16T] - Velocidad máxima - ESP 120 Pa

⁽¹⁾ Aire: 27 ° C, 50% - Agua a: 7/12 ° C

⁽²⁾ Aire: 20 ° C - Agua a 50 ° C caudal de agua igual para enfriamiento

⁽³⁾ Aire: 20 ° C - Agua a 70/60 ° C

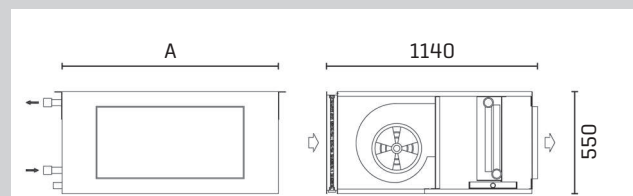
⁽⁴⁾ Lw: Frecuencia central de la banda de octava

UNIDAD CON DOBLE REVESTIMIENTO AUTOPORTANTE TE-DS FANCOILS

TE-DS 400 Pa



- Panel estándar de 25 mm con lana de roca [20 kg/m³].
- Admisión trasera y descarga horizontal.
- Filtro G3 fácilmente desmontable [MERV 5].
- Sistemas de 2 o 4 tubos.
- Batería con 5, 6, 5 + 1 o 6 + 1 filas.
- Bandeja de condensados aislada 5 mm.
- Bandeja de condensados auxiliar aislada 5 mm [bajo pedido].
- Motor EC.



Modelo [dato - ESP 200 Pa]	TE-DS	20	30	60
Caudal nominal de aire ⁽⁰⁾	m ³ /h	3266	5847	9111
Potencia frigorífica total ⁽¹⁾	kW	19,40	34,52	55,48
Potencia frigorífica sensible ⁽¹⁾	kW	13,79	23,95	37,47
Potencia calorífica ⁽²⁾	kW	25,28	44,26	69,36
Potencia calorífica ⁽³⁾	kW	38,13	62,07	101,35
Nivel de potencia sonora Lw ⁽⁴⁾	dB[A]	75	78,4	79,5
Ancho "A"	mm	1000	1400	2000

⁽⁰⁾ SR [18T] - 10V - ESP 200 Pa

⁽¹⁾ Aire: 27 ° C, 50% - Agua a: 7/12 ° C

⁽²⁾ Aire: 20 ° C - Agua a 50 ° C caudal de agua igual para enfriamiento

⁽³⁾ Aire: 20 ° C - Agua a 70/60 ° C

⁽⁴⁾ Lw: Frecuencia central de la banda de octava



FANCOILS WOLF



Caudal de aire bajo/medio



Caudal de aire medio



Caudal de aire alto

TERMOSTATO ELECTRÓNICO MULTIFUNCIÓN MODBUS

CONTROL Y REGULACIÓN

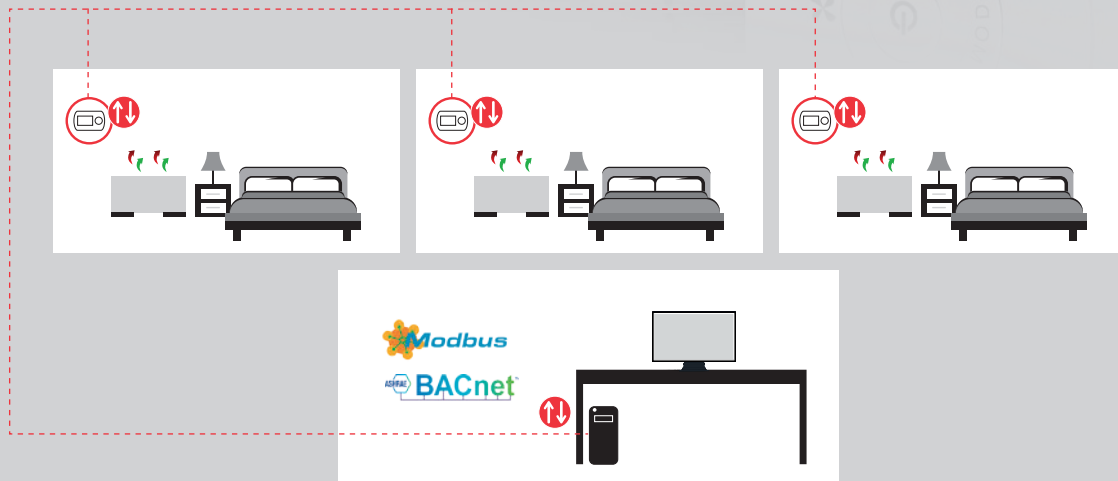
SISTEMA DE GESTIÓN DE EDIFICIOS

- A300-304: termostato electrónico sin MODBUS.
- B300-304: termostato electrónico con MODBUS.
- C300-304: termostato electrónico con BacNet.
- Adecuado para motores AC de 3 velocidades y motores EC variables [con señal 0 ... 10 V].
- Control de verano/invierno y ajuste de temperatura.
- Ventilación regulada y continua.
- Adecuado para sistemas de 2 o 4 tubos/con o sin válvulas/con o sin termostato de temperatura mínima de agua.
- Sensor de temperatura montado de serie y sensor de humedad [bajo pedido].
- Reloj [bajo pedido].
- Hasta 5 salidas digitales y 3 salidas analógicas.
- Pantalla LCD retroiluminada.
- Parámetros configurables mediante software para PC.



Protocolos de comunicación BacNet y ModBus

Conexión USB para configuración de parámetros y actualización de software



Artículo



A630 Y A530 - TERMOSTATO MECÁNICO [ANALÓGICO] MONTADO SOBRE LA UNIDAD [PARA MOTORES AC]

Interruptor de ventilador de 3 velocidades, interruptor de verano/invierno, control de temperatura ambiente, ventilación controlada en continuo o vía termostato, para sistemas de 2 o 4 tubos, con control de válvula [A530] o sin control de válvula [A630], con o sin termostato de temperatura mínima de agua, con termostato interno o sensor de temperatura remota.



A70 Y A70D - TERMOSTATO ELECTRÓNICO (MOTORES AC)

Interruptor de ventilador de 3 velocidades, interruptor de verano/invierno, control de temperatura ambiente, ventilación controlada en continuo o vía termostato, para sistemas de 2 o 4 tubos, con control o sin control de válvula, con o sin termostato de temperatura mínima de agua, con termostato interno o sensor de temperatura remota.

A70 analógico, A70D digital.



A111 - TERMOSTATO ELECTRÓNICO DIGITAL (MOTORES EC)

Configurable con 0-10 V para motores EC, control de temperatura ambiente, interruptor de verano/invierno, ventilación controlada continua/termostática, para sistemas de 2 o 4 tubos, con o sin control de válvulas ON/OFF y modulación [24 V], con o sin termostato de temperatura mínima de agua, con sensor de temperatura interno o sensor de temperatura remota.



A94 - INTERFAZ DE POTENCIA

Alimentación 230V - controla hasta 4 Fan Coils con 3 velocidades.

Las señales transmitidas desde el termostato conmutan respectivamente un relé que controla la velocidad del motor [máx. 3A - 250V para cada motor].



TEL - MANDO A DISTANCIA IR PARA CASSETTES Y UNIDADES ELEVADAS

Interruptor de ventilador de 3 velocidades, control de temperatura ambiente, interruptor de verano/invierno, ventilación controlada continua/termostática.



EE Y EH - RESISTENCIA ELÉCTRICA [230V/1]

Resistencias eléctricas estándar o de alta capacidad de 700 a 5000 W incluye termostato de seguridad con rearme manual [rearme automático bajo pedido] y contactor de potencia, cableado a caja eléctrica.



Dimensiones de 350 a 1550 mm. Soporte para la conexión en paralelo de varias resistencias eléctricas [bajo pedido].

Artículo



ACTUADOR 230V/1

22C [ON/OFF] ETE - NC con elemento termostático de cera, [24V bajo pedido].
SMP28 [ON/OFF] - para válvulas de bola de 3 vías DN de 1".
EMUJIC [MODULANTE] - actuador 24V con señal LED.



VÁLVULA 2/3 VÍAS CON BYPASS

Disponible para DN ½" y DN ¾".
Cuerpo de latón con eje de latón, PN16.



VÁLVULA DE 2/3 VÍAS

Disponible para DN 1" y DN 1 ½".
Cuerpo de latón con eje de latón, PN16.



LÁMPARAS GERMICIDAS UV-C

Lámpara Germicida UV-C [Rayos Ultravioleta C].
Características: 18W [Potencia] Vida Util: 9.000 horas.
Seguridad de una desinfección eficaz para toda la vida útil de la lámpara.
Alta Eficacia del sistema de desinfección del aparato.



A49 - BOMBA DE CONDENSADOS

Compuesta por grupo de bombeo y unidad de detección, caudal 10, 20 y 30 l/h para Fan Coils con bajo, medio y alto caudal de aire.



Dirección del distribuidor

WOLF IBÉRICA CLIMATIZACIÓN Y CALEFACCIÓN, S.A. [WISA]
AVDA. DE LA ASTRONOMÍA, 2/28830/APDO. CORREOS 1013/SAN FERNANDO DE HENARES [MADRID]
TEL. 9166118.53/FAX 9166103.98/E-MAIL: info@wolfiberica.es/WEB: www.spain.wolf.eu

