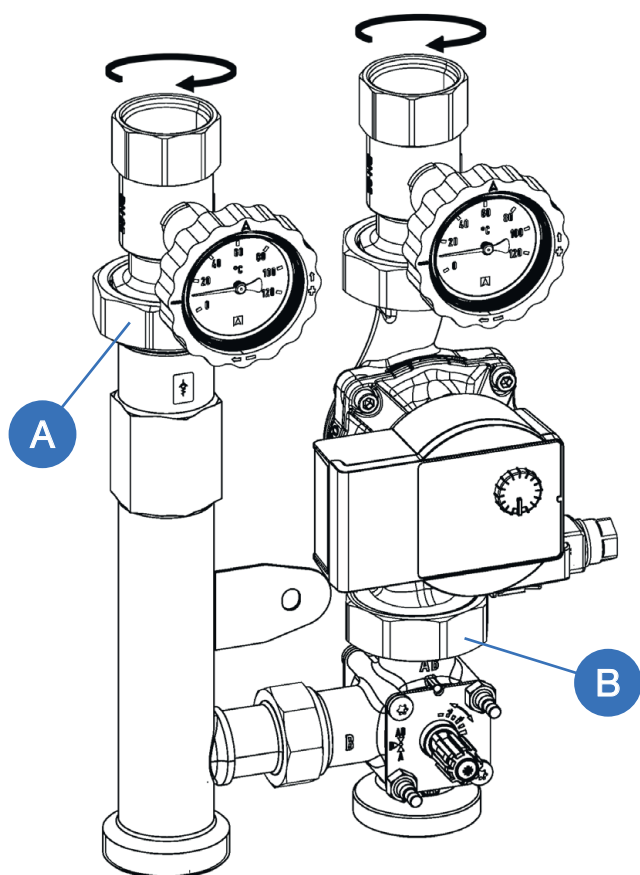


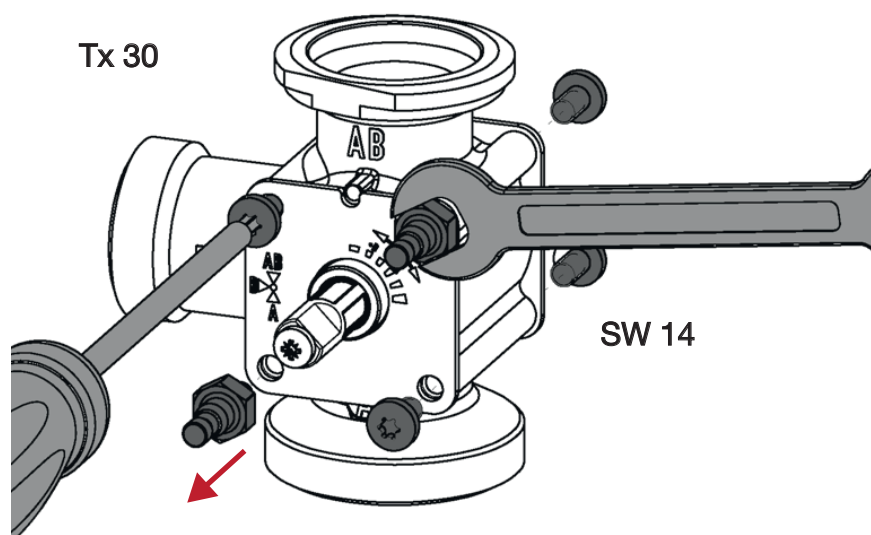
## Výměna výstup/zpátečka

Při dodání je napájecí zdroj (výstup) vpravo.



1. Povolte převlečnou matici na zpětném kulovém ventilu (A).
2. Povolte převlečnou matici na směšovací ventilu (B).
3. Otočte zpětný ventil o 180°.
4. Otočte čerpadlo s přívodním ventilem o 180°.
5. Obě převlečné matice znovu utáhněte.
6. Převeďte směšovací ventil na průtok vlevo.

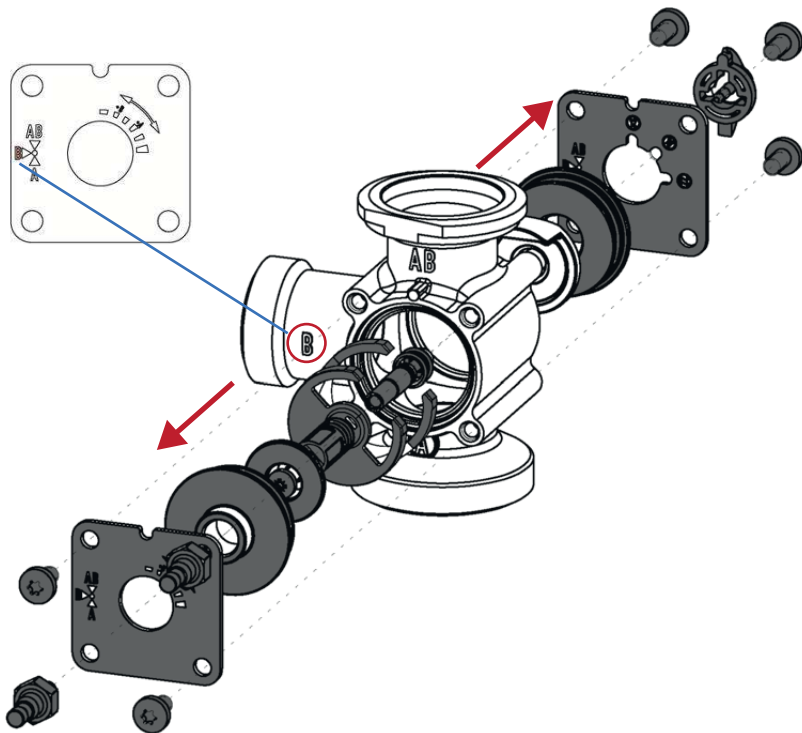
## Úprava směšovacího ventilu/obtokového potrubí (pouze pro verzi K 180-2 DN32)



1. Demontujte šrouby.

## Úprava směšovacího ventilu/obtokového potrubí (pouze pro verzi K 180-2 DN32)

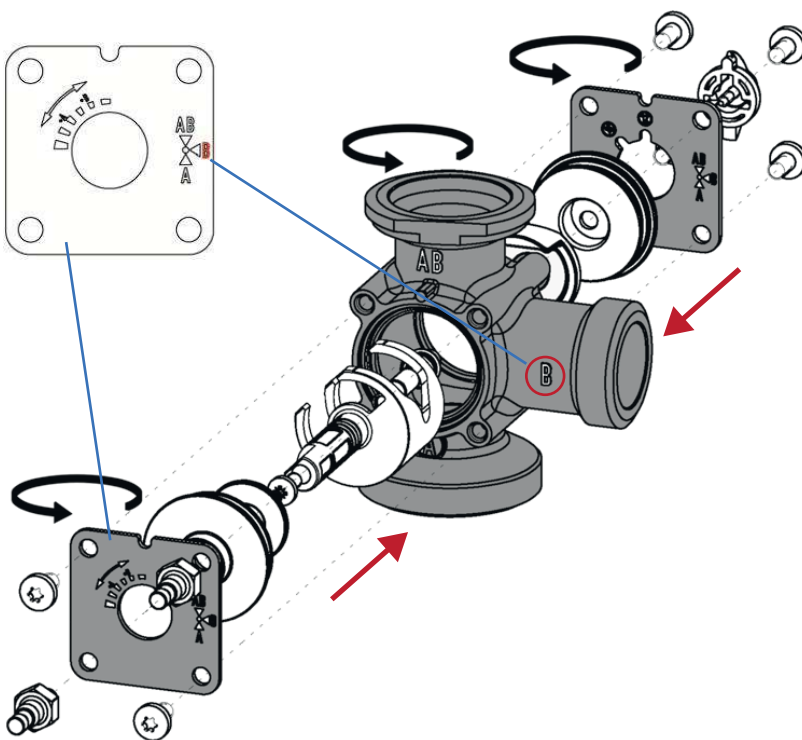
2. Odstraňte součásti dle obrázku.



3. Otočte směšovací ventil o 180°.

4. Otočte oba disky o 180°.

5. Znovu namontujte součásti na směšovací ventil.



6. Zašroubujte šrouby.  
- Utahovací moment 3 Nm.

