



CZ


Schema zapojení větracího zařízení

CFL 32-WRG-PWW

Teplovodní registr

(Překlad originálu)

Český | Změny vyhrazeny!

0	1	2	3	4	5	6	7	8	9																		
F26_001_Wolf_Standard																											
					WOLF GmbH Industriestraße 1 D-84048 Mainburg Tel. +49 (0)8751 74-0																						
<h1>Elektrotechnická dokumentace</h1>																											
<table border="1" style="width: 100%; border-collapse: collapse;"> <tr> <td style="width: 30%;">jednotka</td> <td style="width: 40%;">CFL-32 PWW, PKW</td> <td style="width: 30%;">titulní / krycí list</td> </tr> <tr> <td>Číslo výkresu</td> <td>62-34-030-001</td> <td>62-34-030-001</td> </tr> <tr> <td>Vytvořeno dne</td> <td>17.03.2021</td> <td>Odd.: TR</td> </tr> <tr> <td>Zpracováno dne</td> <td>17.03.2021</td> <td>Art.Nr. 3065175_CZ</td> </tr> <tr> <td></td> <td>od (zkratka) FRJ</td> <td>2,8.3</td> </tr> <tr> <td></td> <td>Počet stran 15</td> <td>list od 1</td> </tr> </table>										jednotka	CFL-32 PWW, PKW	titulní / krycí list	Číslo výkresu	62-34-030-001	62-34-030-001	Vytvořeno dne	17.03.2021	Odd.: TR	Zpracováno dne	17.03.2021	Art.Nr. 3065175_CZ		od (zkratka) FRJ	2,8.3		Počet stran 15	list od 1
jednotka	CFL-32 PWW, PKW	titulní / krycí list																									
Číslo výkresu	62-34-030-001	62-34-030-001																									
Vytvořeno dne	17.03.2021	Odd.: TR																									
Zpracováno dne	17.03.2021	Art.Nr. 3065175_CZ																									
	od (zkratka) FRJ	2,8.3																									
	Počet stran 15	list od 1																									
01	04.10.2010	KÜR	17.03.2021	datum	17.03.2021	FRJ	17.03.2021	datum	17.03.2021																		
02	17.03.2021	FRJ	zprac.	zprac.	FRJ	FRJ	62-34-030-001	zprac.	62-34-030-001																		
změna	datum	jméno	vznik	vznik	62-34-030-001																						

barvy připojovacích kabelů:

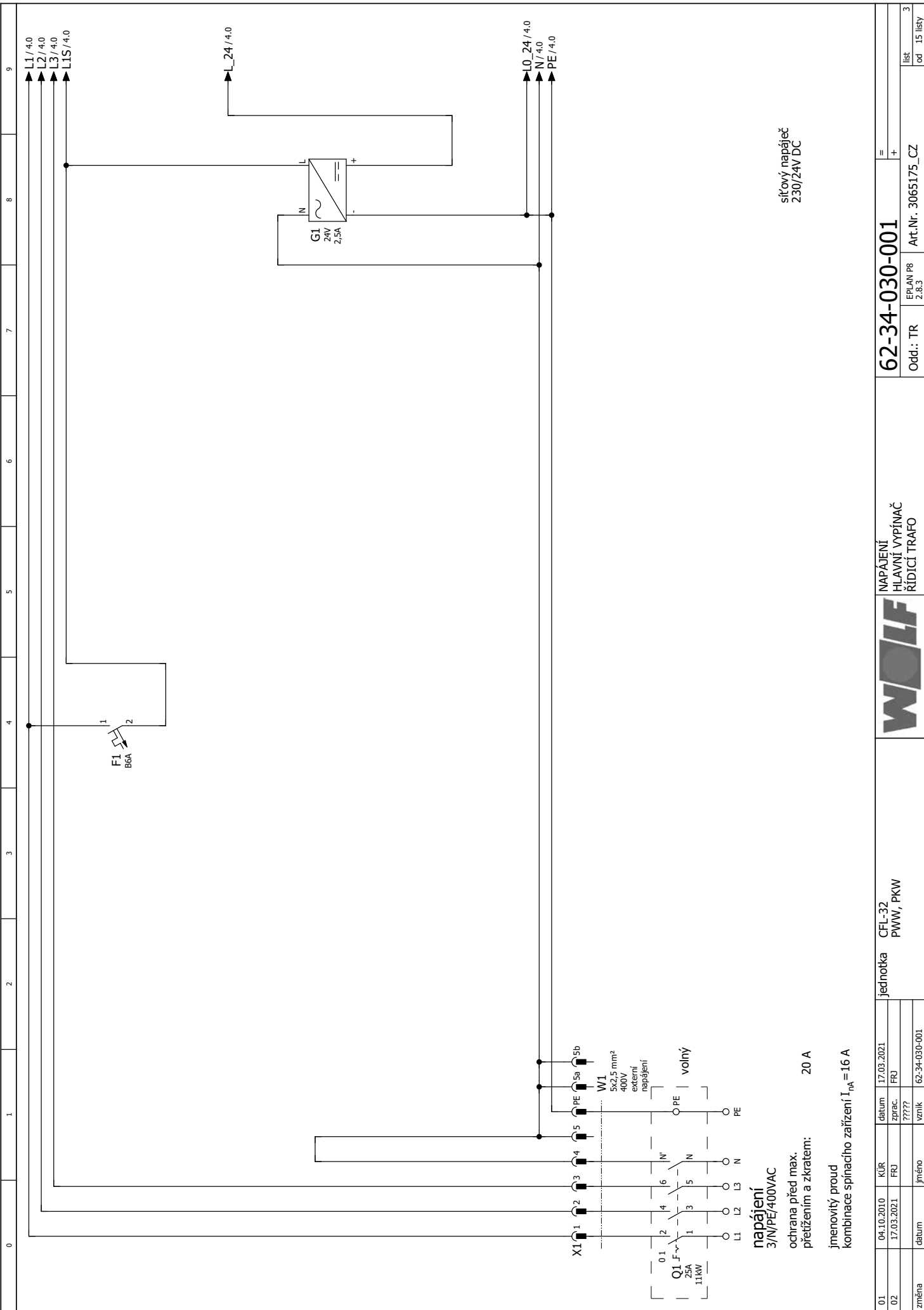
- hlavní proudový obvod : černý
- nulový vodič : světle modrý
- ochranný vodič : žlutý/zelený
- řídící okruh střídavého proudu : červený/ červenobílý
- řídící okruh stejnosměrného proudu : tmavěmodrý/ tmavěmodrý/bílý
- beznapěťový kontakt (cizí napětí) : oranžový

POZOR!!

Před uvedením rozvaděče do provozu je třeba dodržet následující:

1. Všechny přípojky proveďte podle pokynů dodavatele energie
2. U všech spojovacích a kontaktních šroubů, jakož i neobsazených kontaktů je nutno zkontrolovat dotáhnutí (při transportu hrozí uvolnění)
3. Použité jističe motorů EC ventilátorů a el. registrů jsou využívány jako jističe vedení, nemusi být nastaveny na jmenovitý proud.
4. Síťové napětí porovnat s připojovacím napětím rozvaděče.
5. Délky vodičů snímačů/servomotorů, 24V-řídících vedení max. 50m neukládat společně s 230/400V vedeními nebo použít stíněné kabely
6. Uvedené průřezy vedení jsou minimální průřezy meděných vodičů bez zohlednění délky kabelů a stavebních podmínek. Typy kabelů zvolte v závislosti na směrování.
7. K zajištění protimrazové ochrany zařízení se hlavní vypínač Q1 nesmí vypnout.
8. Proudové chrániče RCD jsou povoleny pouze jako všeproudové chrániče typu B s 300 mA.

01	04.10.2010	KÚR	17.03.2021	jednotka	CFL-32	POKYNY K UVEDENÍ DO PROVOZU	62-34-030-001	=
02	17.03.2021	FRJ	FRJ	PWW, PKW				+
změna	datum	jméno	???	vznik	62-34-030-001	Odd.: TR	Art-Nr. 3065175_CZ	
						ERLAN P8		
						2.8.3		
								list
								od 15 listy



síťový napáječ
230/24V DC

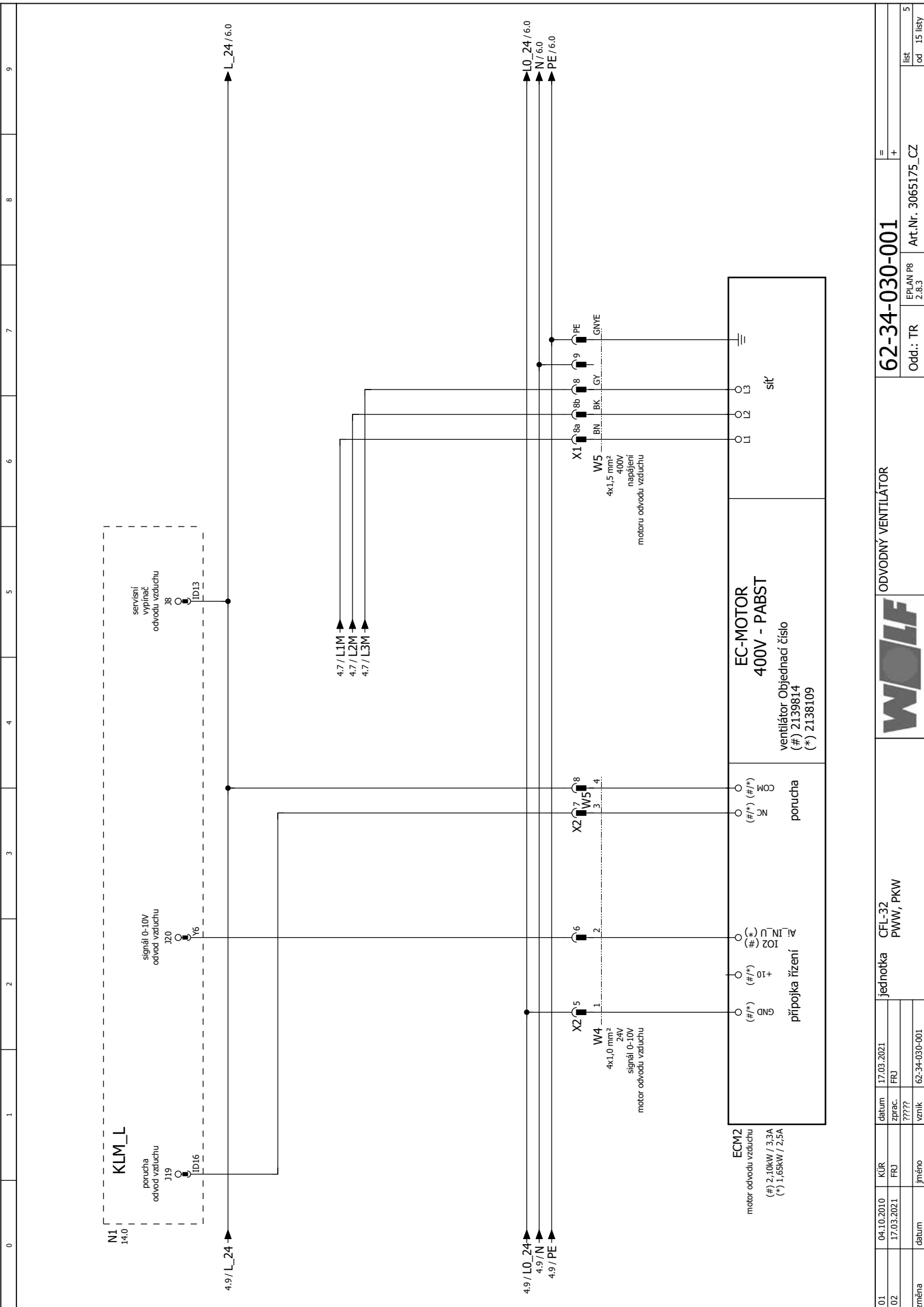
napájení
3/N/PE/400VAC

ochrana před max.
přetžením a zkratem: 20 A

jmenovitý proud
kombinace spínacího zařízení $I_{nA} = 16 A$

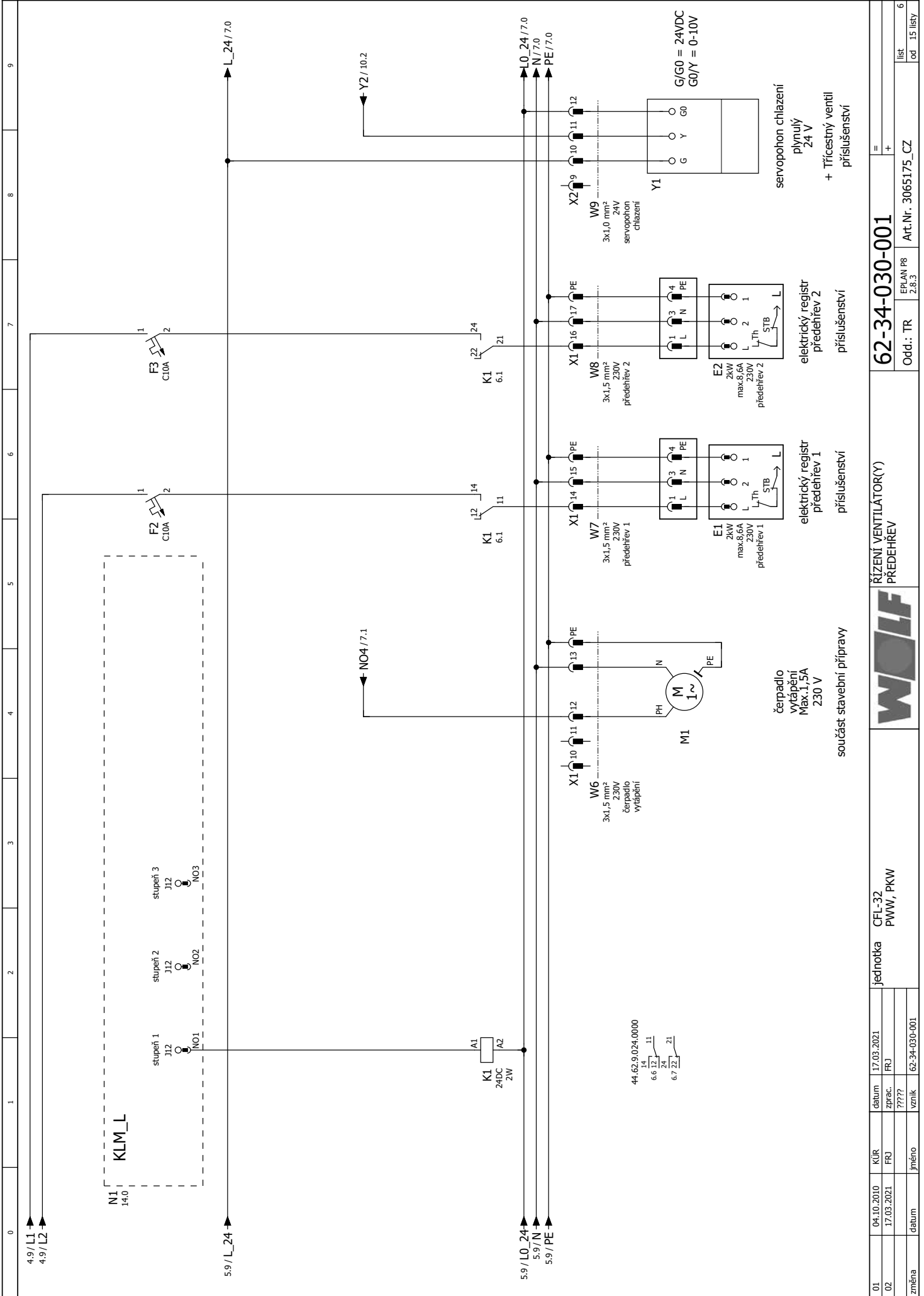
01	04.10.2010	KÜR	datum	17.03.2021	jednotka	CFL-32	NAPÁJENÍ	62-34-030-001	=
02	17.03.2021	FRJ	zprac.	FRJ	PWW, PKW	HLAVNÍ VYPÍNAČ	EPLAN P8	Art.Nr. 3065175_CZ	+
změna	datum	jméno	vznik	62-34-030-001		RÍDÍCÍ TRAFO	2.8.3	Odd.: TR	
									list
									od
									15 listy
									3



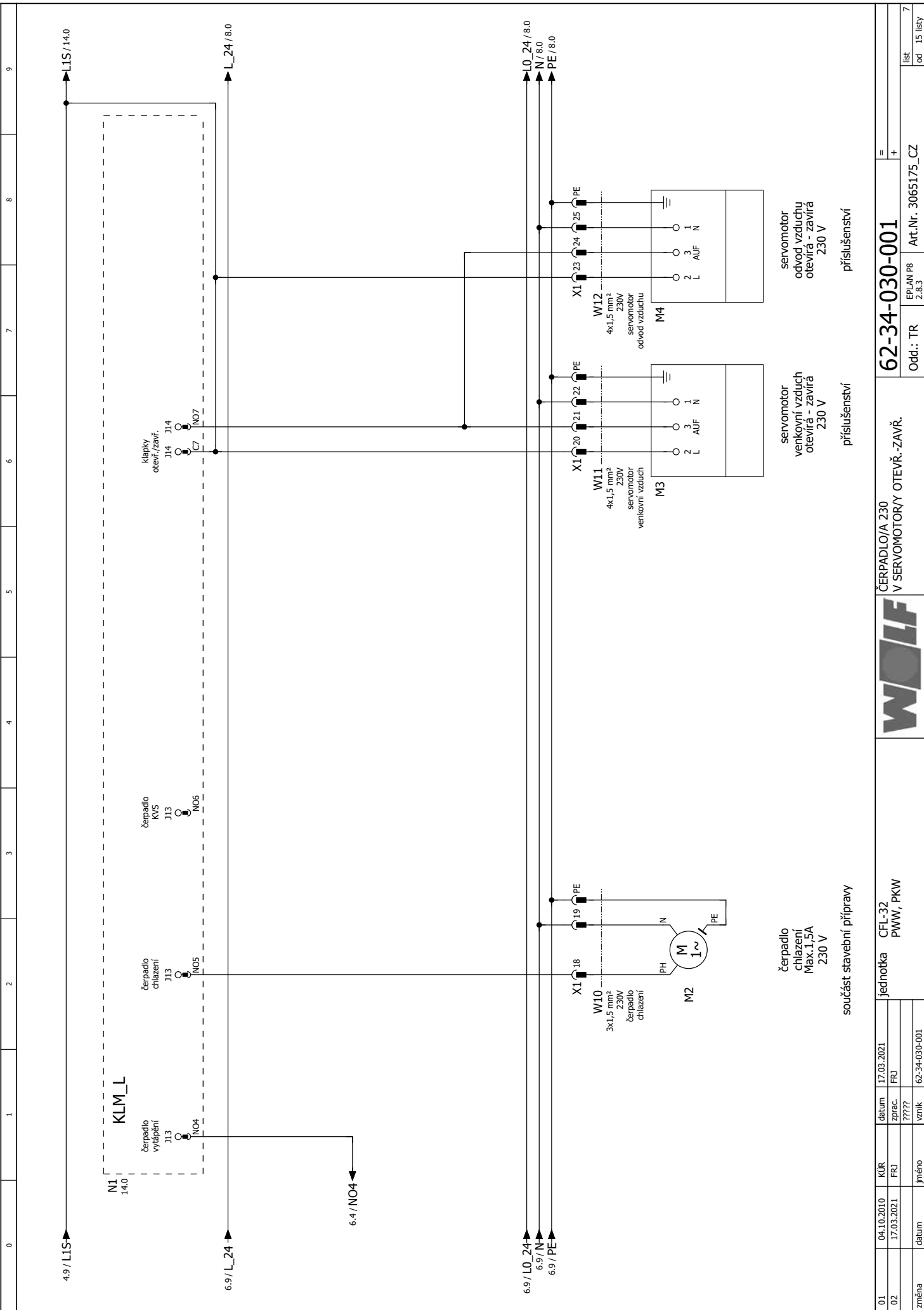


01	04.10.2010	KUR	17.03.2021	datum	17.03.2021	CFI-32	ODVODNÝ VENTILÁTOR	62-34-030-001	=
02	17.03.2021	FRJ	FRJ	zprac.	FRJ	PWW, PKW			+
změna	datum	jméno	vznik	62-34-030-001				Odd.: TR	
								EP-AN P8	
								Art.Nr. 3065175_CZ	
								2,8,3	
									list
									od
									15 listy





01	04.10.2010	KÚR	FRJ	17.03.2021	datum	17.03.2021	datum	CFL-32	jednotka	FRJ	zprac.	FRJ	zprac.
02	17.03.2021	FRJ	FRJ	FRJ	zprac.	FRJ	zprac.	PWW, PKW	jednotka	62-34-030-001	vznik	62-34-030-001	zprac.
změna	datum	jméno	změna	zprac.	datum	zprac.	zprac.	PKW	jednotka	62-34-030-001	vznik	62-34-030-001	zprac.



ČERPADLO/A 230 V SERVMOTOR/Y OTEVŘ.-ZAVŘ.

62-34-030-001

EPAN P8 2,8,3

Art.Nr. 3065175_CZ

+

=

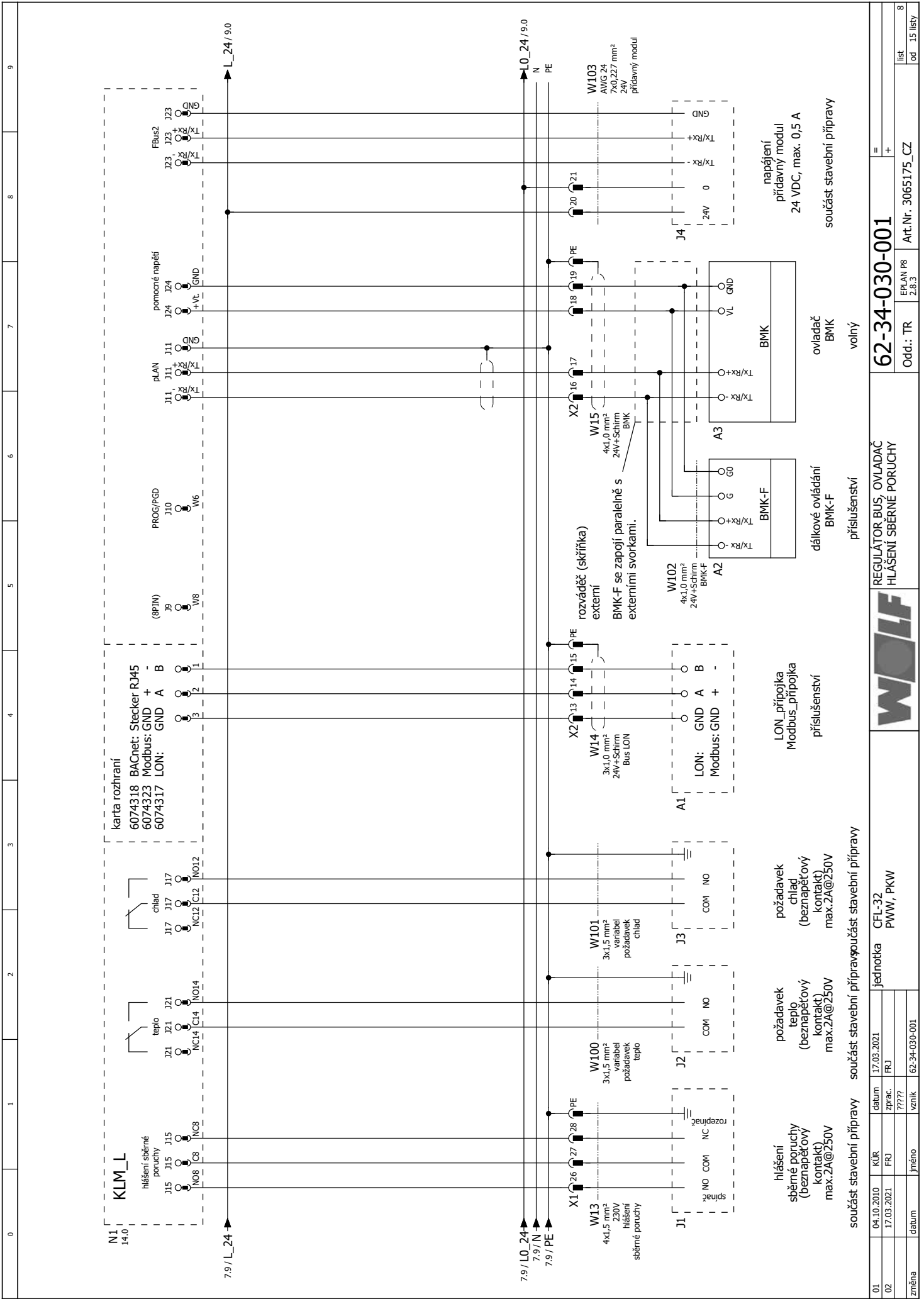
TR

Odd.: 7

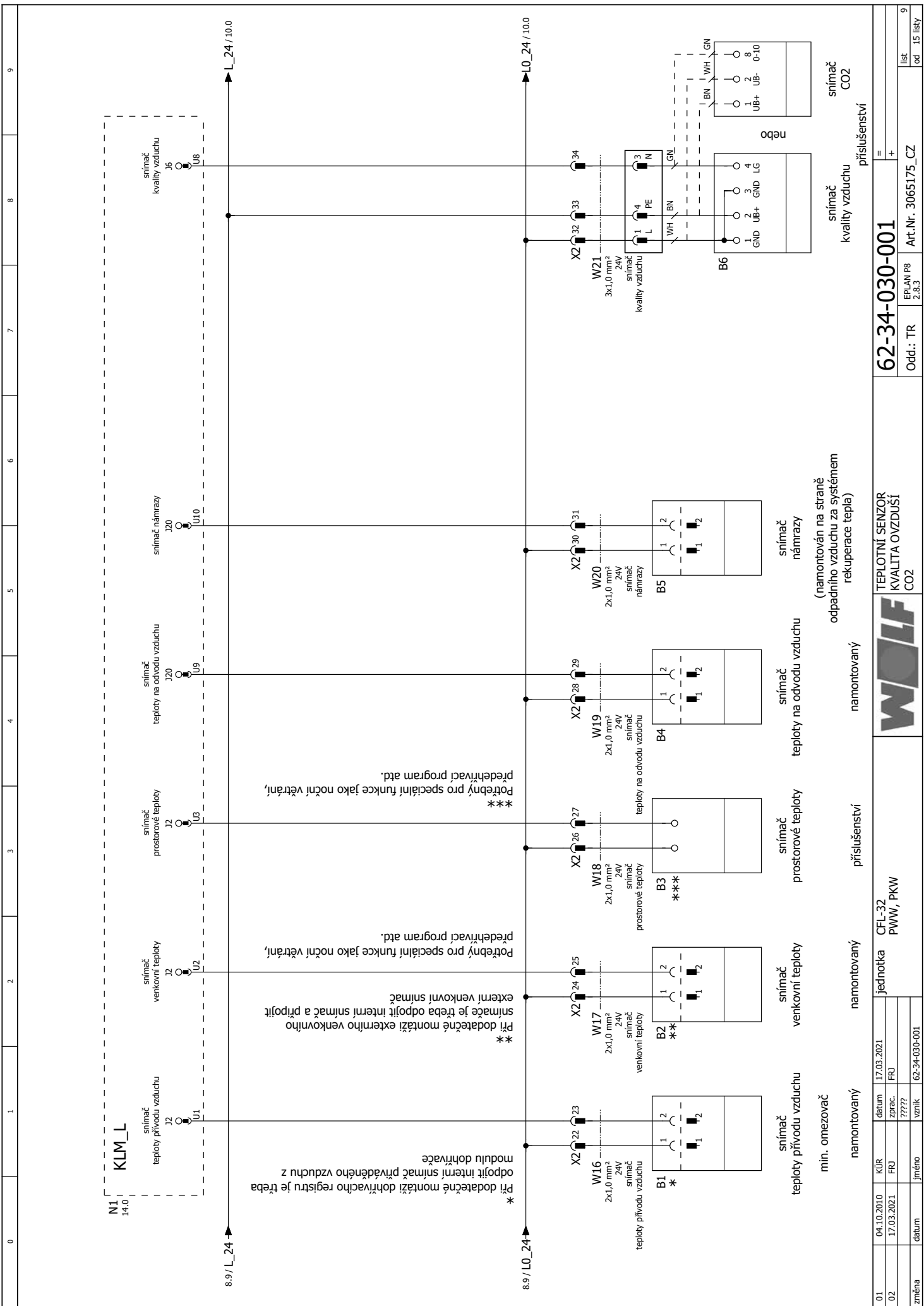
list 15 listy

od 7

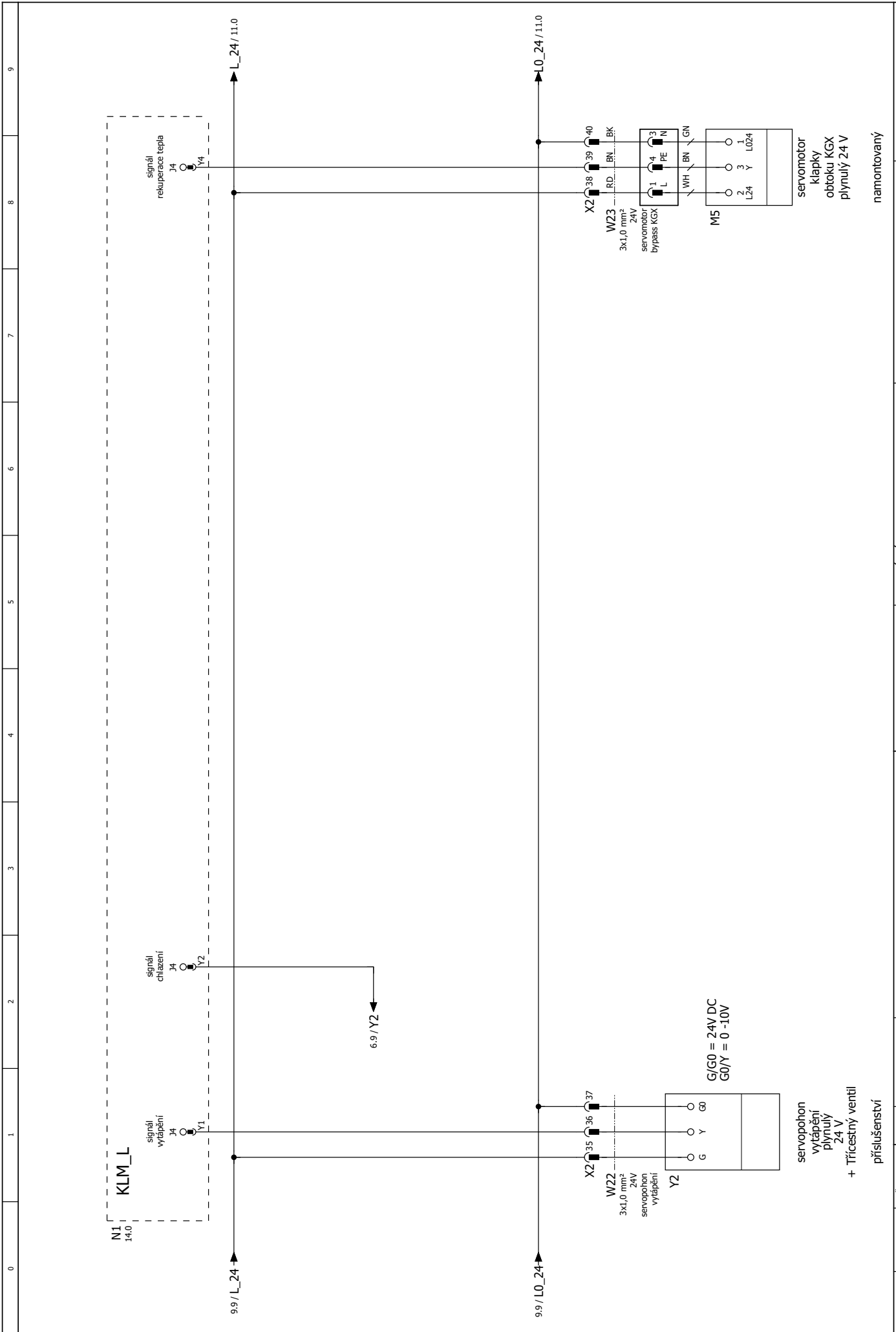
01	04.10.2010	KUR	datum	17.03.2021	jednotka	CFL-32
02	17.03.2021	FRJ	zprac.	FRJ	PWW, PKW	
změna	datum	jméno	vznik	62-34-030-001		



01	04.10.2010	KÜR	datum	17.03.2021	jednotka	CFL-32		
02	17.03.2021	FRJ	Zprac.	FRJ	PWW, PKW			
změna	datum	jméno	vznik	?????	62-34-030-001			
součást stavební přípravy							součást stavební přípravy	součást stavební přípravy
hlášení sporné poruchy (beznapětový kontakt) max.2A@250V							požadavek teplo (beznapětový kontakt) max.2A@250V	požadavek chlad (beznapětový kontakt) max.2A@250V
hlášení sčerpání (beznapětový kontakt) max.2A@250V							požadavek chlad (beznapětový kontakt) max.2A@250V	požadavek chlad (beznapětový kontakt) max.2A@250V
dálkové ovládání BMK-F							ovladač BMK	volný
napájení přídatný modul 24 VDC, max. 0,5 A							ovladač BMK	volný
rozdáváč (skříňka) externí							rozdáváč (skříňka) externí	rozdáváč (skříňka) externí
rozvaděč (skříňka) externí							rozvaděč (skříňka) externí	rozvaděč (skříňka) externí
BMK-F se zapojí paralelně s externími svorkami.							BMK-F se zapojí paralelně s externími svorkami.	BMK-F se zapojí paralelně s externími svorkami.
W103 AMG 24 70/227 mm² 24V přídatný modul							W103 AMG 24 70/227 mm² 24V přídatný modul	W103 AMG 24 70/227 mm² 24V přídatný modul
W100 3x1,5 mm² variab. požadavek teplo							W100 3x1,5 mm² variab. požadavek teplo	W100 3x1,5 mm² variab. požadavek teplo
W101 3x1,5 mm² variab. požadavek chlad							W101 3x1,5 mm² variab. požadavek chlad	W101 3x1,5 mm² variab. požadavek chlad
W14 3x1,0 mm² 24V+Schirm Bus LON							W14 3x1,0 mm² 24V+Schirm Bus LON	W14 3x1,0 mm² 24V+Schirm Bus LON
W15 4x1,0 mm² 24V+Schirm BMK							W15 4x1,0 mm² 24V+Schirm BMK	W15 4x1,0 mm² 24V+Schirm BMK
W102 4x1,0 mm² 24V+Schirm BMK-F							W102 4x1,0 mm² 24V+Schirm BMK-F	W102 4x1,0 mm² 24V+Schirm BMK-F
A1 LON: GND A B Modbus: GND +							A1 LON: GND A B Modbus: GND +	A1 LON: GND A B Modbus: GND +
A2 TX/Rx+ G G TX/Rx- GND							A2 TX/Rx+ G G TX/Rx- GND	A2 TX/Rx+ G G TX/Rx- GND
A3 TX/Rx+ TX/Rx- GND							A3 TX/Rx+ TX/Rx- GND	A3 TX/Rx+ TX/Rx- GND
BMK-F							BMK-F	BMK-F
BMK							BMK	BMK
62-34-030-001							62-34-030-001	62-34-030-001
REGULÁTOR BUS, OVLADAČ HLÁŠENÍ SBERNÉ PORUCHY							REGULÁTOR BUS, OVLADAČ HLÁŠENÍ SBERNÉ PORUCHY	REGULÁTOR BUS, OVLADAČ HLÁŠENÍ SBERNÉ PORUCHY
EPLAN P8 2.8.3							EPLAN P8 2.8.3	EPLAN P8 2.8.3
Art.Nr. 3065175_CZ							Art.Nr. 3065175_CZ	Art.Nr. 3065175_CZ
list 8							list 8	list 8
od 15 listy							od 15 listy	od 15 listy

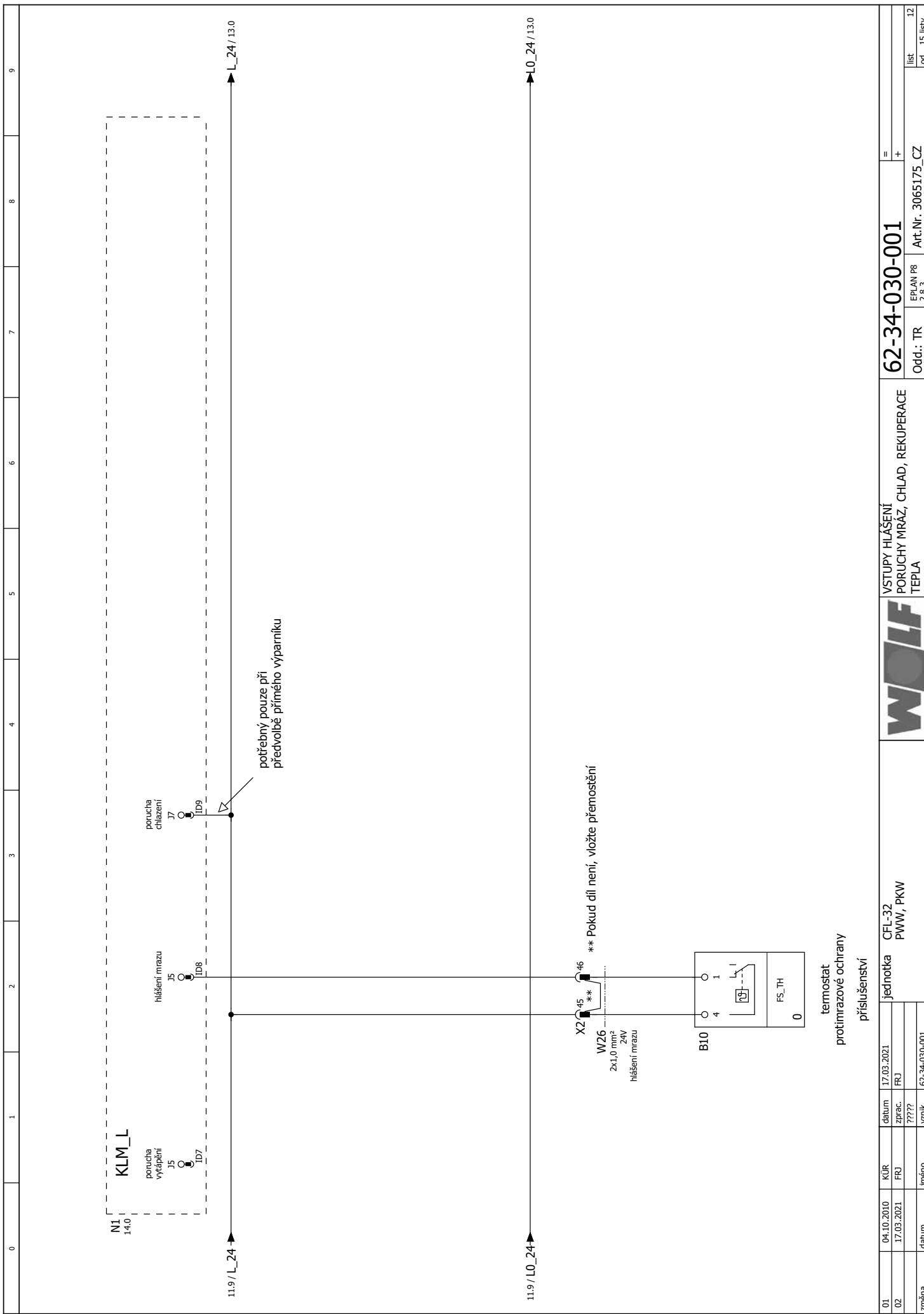


01	04.10.2010	KUR	datum	17.03.2021	CFL-32	TEPLOTNÍ SENZOR	62-34-030-001	EP-LAN P8	Art.Nr. 3065175_CZ	list	9
02	17.03.2021	FRJ	zprac.	FRJ	PWW, PKW	KVALITA OVZDUŠÍ		2.8.3		od	15 listy
změna	datum	jméno	vznik	62-34-030-001		CO2					

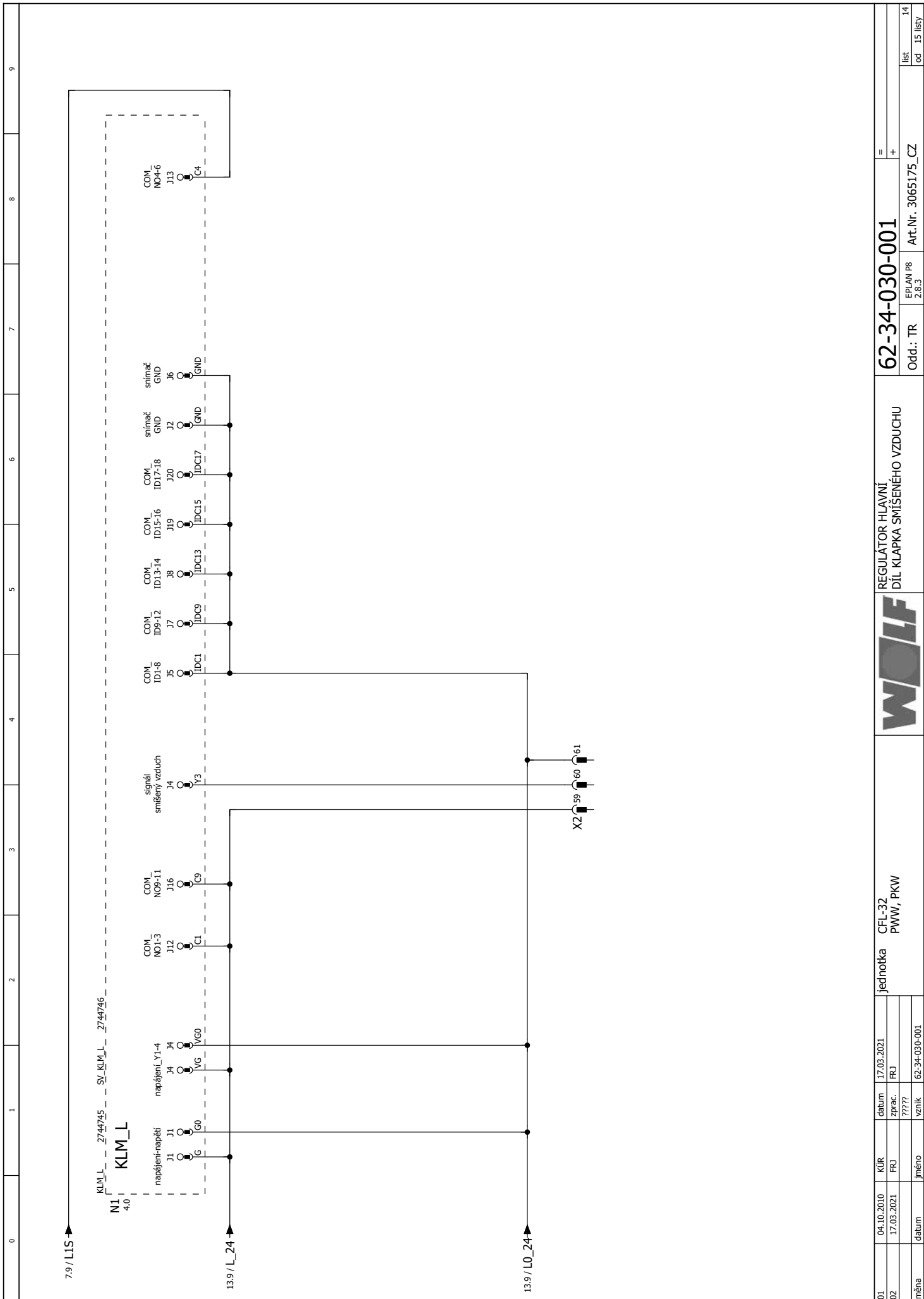


01	04.10.2010	KÜR	datum	17.03.2021	jednotka	CFL-32
02	17.03.2021	FRJ	zprac.	FRJ	PWW, PKW	
změna	datum	jméno	???	vznik	62-34-030-001	

62-34-030-001		TRVALE VÝSTUPY	
Odd.: TR	ERLAN P8 2.8.3	Art.Nr. 3065175_CZ	
list	10	od	15 listů



01	04.10.2010	KÚR	17.03.2021	CFL-32	VSTUPY HLÁŠENÍ PORUCHY MRÁZ, CHLAD, REKUPERACE TEPLA	62-34-030-001	EPLAN P8 2.8.3	= +
02	17.03.2021	FRJ	FRJ	Art.-Nr. 3065175_CZ				
změna	datum	jméno	vznik	62-34-030-001				
				jednotka				
				PWW, PKW				
				12				
				od				



01	04.10.2010	KÚR	FRJ	17.03.2021	FRJ	17.03.2021	FRJ	CFL-32 PWW, PKW	REGULÁTOR HLAVNÍ DÍL KLAPKA SMÍŠENÉHO VZDUCHU	=	+	Art.-Nr. 3065175_CZ
02	17.03.2021	FRJ	FRJ	17.03.2021	FRJ	17.03.2021	FRJ	Odd.: TR				
změna	datum	jméno	zprac.	vznik	zprac.	zprac.	zprac.		EPLAN P8 2.8.3			list od 15 listy



0	1	2	3	4	5	6	7	8	9
---	---	---	---	---	---	---	---	---	---

Seznam kabelů

F10_001_Wolf

Uvedené průřezy vodičů jsou minimální průřezy pro metalické spoje bez ohledu na délku kabelu a místních podmínek. Typy kabelů se volí v závislosti na směrování. Linky pro senzory, ventily, ovládání motorů (24V) by měl být s kabely 230/400V nebo použijte stíněné kabely

POZOR: (24V) kabel - vodič číslo bez zeleno-žluté jádro

Stránka

3

6

7

8

9

10

11

12

13

13

8

8

8

11

Označení	Zdroj (od)	Cíl (do)	Pojmenování součásti	Všechny žily	Průřez [mm]	Napětí	Stránka
W1	X1	EINSP1-Q1	externí napájení	5	2,5	400V	3
W6	X1	M1	čerpadlo vytápění	3	1,5	230V	6
W9	X2	Y1	servopohon chlazení	3	1,0	24V	6
W10	X1	M2	čerpadlo chlazení	3	1,5	230V	7
W11	X1	M3	servomotor venkovní vzduch	4	1,5	230V	7
W12	X1	M4	servomotor odvod vzduchu	4	1,5	230V	7
W13	X1	J1	hlášení sběrné poruchy	4	1,5	230V	8
W14	X2	A1	Bus LON	3	1,0	24V+Schirm	8
W15	X2	A3	BMK	4	1,0	24V+Schirm	8
W16	X2	B1	snímač teploty přívodu vzduchu	2	1,0	24V	9
W17	X2	B2	snímač venkovní teploty	2	1,0	24V	9
W18	X2	B3	snímač prostorové teploty	2	1,0	24V	9
W22	X2	Y2	servopohon vytápění	3	1,0	24V	10
W26	X2	B10	hlášení mrazu	2	1,0	24V	12
W27	X2	B11	protipožární klapka 1	2	1,0	24V	13
W28	X2	B12	snímač tlaku přívod vzduchu	3	1,0	24V	13
W29	X2	B13	snímač tlaku odvod vzduchu	3	1,0	24V	13
W30	X2	J5	externí kontakt dodatečně vypnutý	2	1,0	24V	13
W31	X2	J6	externí kontakt dodatečně zapnutý	2	1,0	24V	13
W100	N1	J2	požadavek tepla	3	1,5	variabel	8
W101	N1	J3	požadavek chlad	3	1,5	variabel	8
W102	X2	A2	BMK-F	4	1,0	24V+Schirm	8
W103	X2	J4	přídavný modul	7	0,227	24V	8
W104	N1						
	B7	B8	Filtř, venkovní vzduch 2	2	1,0	24V	11

01 04.10.2010 KÜR datum 17.03.2021

02 17.03.2021 FRJ zprac. FRJ

změna datum jméno vznik 62-34-030-001

Seznam kabelů : W1 - W104

62-34-030-001

Odd.: TR EPLAN P8 2.8.3 Art.Nr. 3065175_CZ

= +

list 15
od 15 listy