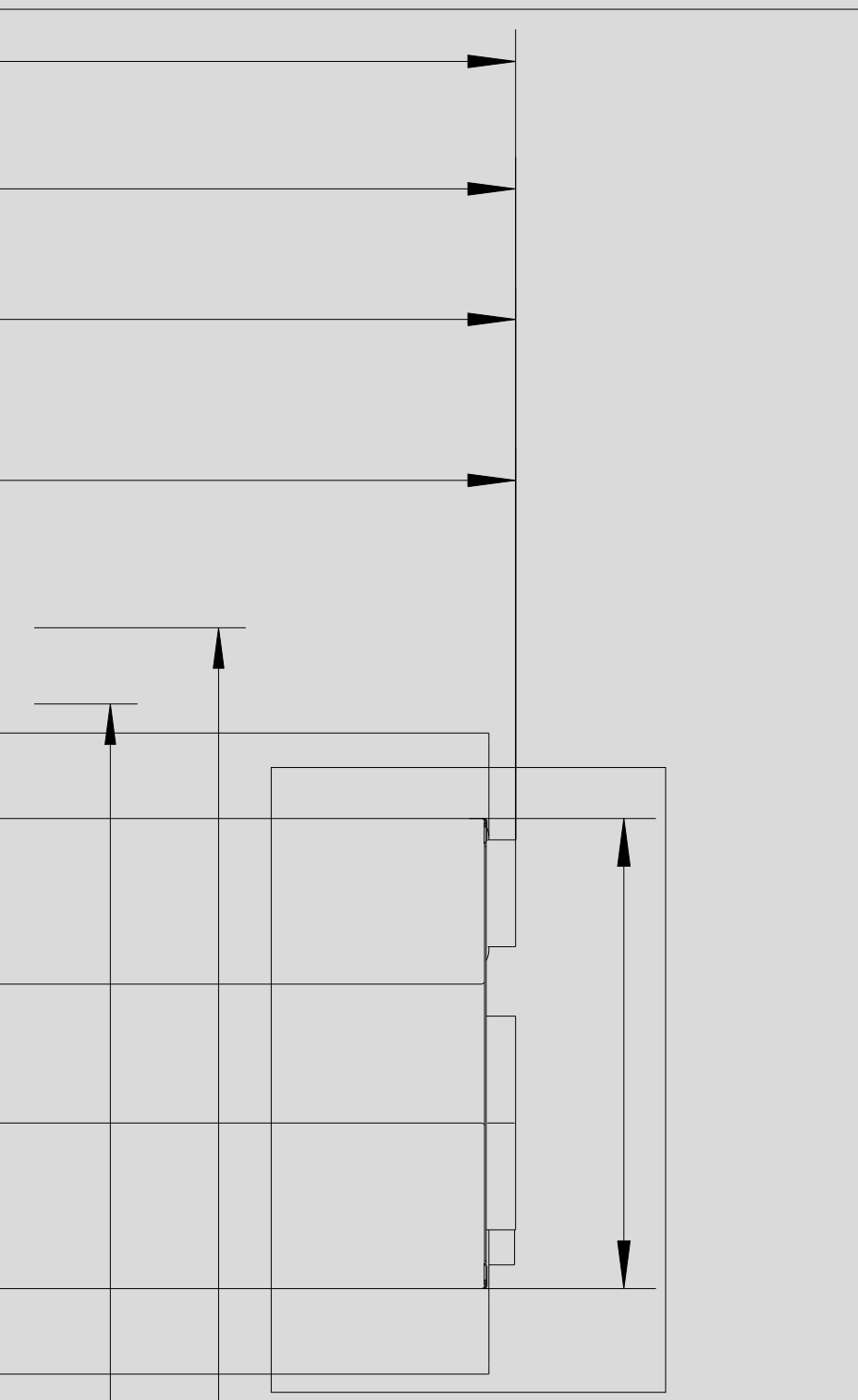
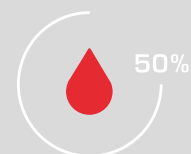
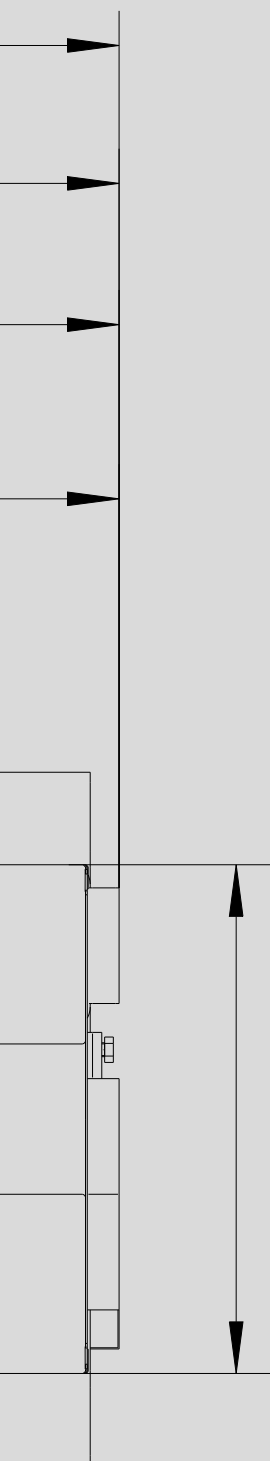


WOLF OHŘÍVAČE VZDUCHU CENÍK

ZÁŘÍ 2022



WOLF



OBSÁHLÝ SORTIMENT ZAŘÍZENÍ

Systémový dodavatel WOLF nabízí ideální způsob řešení větracích zařízení pro obchodní a průmyslové budovy, novostavby, renovace i modernizace.

Regulace z nabídky WOLF dokáže splnit každé přání ohledně tepelného komfortu.

Zařízení jsou snadno ovladatelná, energeticky úsporná a spolehlivá.

Solární zařízení lze integrovat ve velmi krátkém čase do stávajících systémů.

Výrobky WOLF lze snadno instalovat a udržovat.

Uvedené ceny jsou bez DPH a dopravy.

Vydáním tohoto ceníku ztrácí předcházející vydání svoji platnost.

Vyhrazujeme si právo úpravy položek a cen.

Prodej podle Všeobecných prodejních podmínek.

WOLF OHŘÍVAČE VZDUCHU CENÍK

ZÁŘÍ 2022

01 OHŘÍVAČE VZDUCHU LH-EC/ LH / LH-ATEX

02 TOPWING OHŘÍVAČE VZDUCHU TLH-EC / TLH

03 TOPWING OHŘÍVAČE VZDUCHU TLHK-EC / TLHK

04 TOPWING OHŘÍVAČE VZDUCHU TLHD-EC / TLHD-K-EC / TLHD / TLHD-K

WOLF

OHŘÍVAČE VZDUCHU LH-EC / LH / LH-ATEX

OHŘÍVAČE VZDUCHU	2	
LH-EC	ohříváč vzduchu s EC-motorem	2
LH	ohříváč vzduchu	3
REGULACE WRS / PŘÍSLUŠENSTVÍ REGULACE	5	
OHŘÍVAČE VZDUCHU LH-ATEX	7	
LH-ATEX	ohříváč vzduchu do výbušného prostředí	7
REGULACE LH-ATEX	8	
PŘÍSLUŠENSTVÍ LH-EC / LH / LH-ATEX	9	
PŘIPOJOVACÍ PŘÍSLUŠENSTVÍ	9	
MONTÁŽNÍ PŘÍSLUŠENSTVÍ	11	
PŘÍSLUŠENSTVÍ K VÝFUKU VZDUCHU	13	
PŘÍSLUŠENSTVÍ K SÁNÍ VZDUCHU	15	
ŘÍDÍCÍ JEDNOTKY	16	
SERVOMOTORY	18	
TERMOSTATY/SVORKOVNICE	19	
TECHNICKÁ DATA	20	
JEDNOTKY	20	
PŘÍSLUŠENSTVÍ	22	



LH-EC OHŘÍVAČE VZDUCHU S EC-MOTORY

Ohříváč vzduchu s výfukovou žaluzií, pro nástěnnou nebo podstropní montáž. Pro provoz s vnějším, vnitřním nebo směšovaním vzduchem, k větrání nebo ohřevu vzduchu.

Opláštění: ocelový plech, pozinkovaný.

Žaluzie na výstupu: „Wolf-stříbrná.“

Ochrana vinutí zabudovanou kontrolou teploty.

Úsporné EC - motory [1 x 230 V].

EC-Motor 230V/50Hz

Výměník tepla: Cu-Al

		25	40	63	100
Typ 1	obj. č.	6523823	6523833	6523843	6523902
	Kč				
Typ 2	obj. č.	6523824	6523834	6523844	6523903
	Kč				
Typ 3	obj. č.	6523825	6523835	6523845	6523904
	Kč				
Typ 4	obj. č.	6523826	6523836	6523846	6523905
	Kč				
Typ D *	obj. č.	6523827	6523837	6523847	6523906
	Kč				

EC-Motor 230V/50Hz

Výměník tepla: pozinkovaná ocel

		25	40	63	100	
Typ 1	obj. č.	6523828	6523838	6523848	6523907	
	Kč					
Typ 2	obj. č.	6523829	6523839	6523849	6523908	
	Kč					
Typ 3	obj. č.	6523830	6523840	6523850	6523909	
	Kč					
Typ D *	Směr vzduchu horizontální	obj. č.	6523831	6523841	6523851	6523910
	Kč					
Typ D *	Směr vzduchu vertikální	obj. č.	6523832	6523842	6523852	6523911
	Kč					

* Upozornění: ohříváče vzduchu LH v kombinaci s elektrickým nebo parním registrem. Regulace na vyžádání !



LH OHŘÍVAČE VZDUCHU

Ohříváč vzduchu s výfukovou žaluzií, pro nástěnnou nebo podstropní montáž. Pro provoz s vnějším, vnitřním nebo směšovaním vzduchem, k větrání nebo ohřevu vzduchu.

Opláštění ocelový plech, pozinkovaný.

Žaluzie na výstupu: „Wolf-stříbrná.“

Motor na střídavý proud 230V / 50Hz.

Třífázový motor: 3 x 400 V.

3fázový motor 3 x 400 V / 50 Hz

Výměník tepla: Cu-Al

	25	40	63	100	
Typ 1	obj. č.	6523554	6523564	6523574	6523584
	Kč				
Typ 2	obj. č.	6523555	6523565	6523575	6523585
	Kč				
Typ 3	obj. č.	6523556	6523566	6523576	6523586
	Kč				
Typ 4	obj. č.	6523557	6523567	6523577	6523587
	Kč				
Typ D *	obj. č.	6523558	6523568	6523578	6523588
	Kč				

3fázový motor 3 x 400 V / 50 Hz

Výměník tepla: pozinkovaná ocel

	25	40	63	100		
Typ 1	obj. č.	6523559	6523569	6523579	6523589	
	Kč					
Typ 2	obj. č.	6523560	6523570	6523580	6523590	
	Kč					
Typ 3	obj. č.	6523561	6523571	6523581	6523591	
	Kč					
Typ D *	Směr vzduchu horizontální	obj. č.	6523562	6523572	6523582	6523592
		Kč				
Typ D *	Směr vzduchu vertikální	obj. č.	6523563	6523573	6523583	6523593
		Kč				

3fázový motor 3 x 400 V / 50 Hz

Výměník tepla: elektrický [vč. havarijního termostatu] *

25

2 x 3kW = 6kW	Směr vzduchu horizontální	obj. č. 6523594 Kč
3 x 3kW = 9kW	Směr vzduchu horizontální	obj. č. 6523596 Kč
4 x 3kW = 12kW	Směr vzduchu horizontální	obj. č. 6523598 Kč
2 x 3kW = 6kW	Směr vzduchu vertikální	obj. č. 6523595 Kč
3 x 3kW = 9kW	Směr vzduchu vertikální	obj. č. 6523597 Kč
4 x 3kW = 12kW	Směr vzduchu vertikální	obj. č. 6523599 Kč

3fázový motor 3 x 400 V / 50 Hz

Výměník tepla: bez výměníku tepla

25**40****63****100**

	obj. č. 6523600	6523601	6523602	6523603
	Kč			

* **Upozornění:** ohřívače vzduchu LH v kombinaci s elektrickým nebo parním registrem. Regulace na vyžádání!

obj. č.

Kč



OVLÁDACÍ MODUL VĚTRÁNÍ BML

2744634

- regulace prostorové teploty
- grafické zobrazení s podsvícením
- jednoduché ovládání přes menu, jasný LCD textový displej
- ovládání pomocí otočného ovladače s funkcí spínače
- 4 funkční tlačítka pro často používané funkce [informace, nastavení teploty, nastavení otáček a množství směšovaného vzduchu]
- montáž do modulu větrání nebo do nástěnného držáku jako dálkové ovládání
- k regulaci a ovládání až 7 zón stačí jeden modul BML
- přenos požadavku na teplotu do zdroje tepla v návaznosti na optimalizovanou spotřebu přes sběrnici eBus
- rozhraní sběrnice eBus



NÁSTĚNNÝ DRŽÁK

2744275

nástěnný držák k instalaci modulu BML do referenčního prostoru.



MODUL LM1

2744603

[se snímačem prostorové teploty]

- modul určený k regulaci ohřivačů vzduchu s dvoustupňovým motorem
- jednoduchá konfigurace regulátoru díky předem nadefinovaným schémátům zapojení
- optimalizovaná regulace prostorové teploty pomocí otáček ohřivače
- řízení čerpadla otopného okruhu
- řízení zdroje tepla
- přenos požadavku na teplotu do kotle v návaznosti na optimalizovanou spotřebu přes sběrnici eBus
- rozhraní sběrnice eBus s automatickým řízením energie
- modul větrání BML lze vložit do modulu LM1

Upozornění: není možné ve spojení s EC-motorem.



MODUL LM2

2744604

- modul LM2 určený k regulaci prostorové teploty změnou otáček motoru nebo s využitím směšovacího zařízení
- 2stupňové řízení motoru ve spojení s větracím modulem LM1 nebo plynulé řízení motoru pomocí signálu 0-10 V ve spojení s ventilátorem EC
- jednoduchá konfigurace regulátoru s využitím předem nadefinovaných schémat zapojení
- řízení zdroje tepla
- přenos požadavku na teplotu do zdroje tepla v návaznosti na optimalizovanou spotřebu přes sběrnici eBus
- rozhraní sběrnice eBus s automatickým řízením energie
- modul větrání BML lze vložit do modulu LM2
- regulace klapky směšovaného vzduchu [ve spojení se servomotorem 24V]
- regulace indukční žaluzie

	obj. č.	Kč
	SNÍMAČ VENKOVNÍ, STROPNÍ, RESP. PROSTOROVÉ TEPLoty	2792021
	DIFERENČNÍ TLAKOVÝ SPÍNAČ pro kontrolu znečištění filtru	
	volný	2744030
	namontovaný	6523043
	5STUPŇOVÝ PŘEPÍNAČ elektronický pětistupňový přepínač pro řídicí signál 0 - 10 V	
	[2A, 400V]	2744840
	[4A, 400V]	2744841
	[6A, 230V]	2745066
	Upozornění: není možné ve spojení s EC-motorem.	
	SNÍMAČ NASÁVANÉHO VZDUCHU (NTC 5K) pro měření přiváděného vzduchu	2792026
	DRŽÁK SNÍMAČE TEPLoty PŘÍVODU	2792029
	MODUL ROZHŘANÍ ISM 5 - LON rozhraní určené k připojení modulů LM1 a LM2 do systému řízení budovy na techniku budovy standardních sítí LON	2745029



LH-ATEX OHŘÍVAČE VZDUCHU DO VÝBUŠNÉHO PROSTŘEDÍ

Ohříváč vzduchu do výbušného prostředí zóny 2 (II 3G c IIB T4 X).

Ohříváč vzduchu s výfukovou žaluzií, pro nástěnnou nebo podstropní montáž.

Pro provoz s vnějším, vnitřním nebo směšovaním vzduchem, k větrání nebo ohřevu vzduchu.

Opláštění: ocelový plech, pozinkovaný.

Žaluzie na výstupu: „Wolf-stříbrná.“

Třífázový motor: 3 x 400 V / 50Hz, 2stupňový Δ/Y.

Ochrana motoru pomocí zabudovaného termistoru.

3fázový motor 3 x 400 V / 50 Hz

Výměník tepla: Cu-Al

	25	40	63	100
Typ 1	obj. č. 6523013 Kč	6523020	6523027	6523034
Typ 2	obj. č. 6523014 Kč	6523021	6523028	6523035
Typ 3	obj. č. 6523015 Kč	6523022	6523029	6523036
Typ 4	obj. č. 6523016 Kč	6523023	6523030	6523037

3fázový motor 3 x 400 V / 50 Hz

Výměník tepla: pozinkovaná ocel

	25	40	63	100
Typ 1	obj. č. 6523017 Kč	6523024	6523031	6523038
Typ 2	obj. č. 6523018 Kč	6523025	6523032	6523039
Typ 3	obj. č. 6523019 Kč	6523026	6523033	6523040

Další barevné odstíny RAL nebo jiné barvy jsou na vyžádání.

WOLF

REGULACE PRO LH-ATEX



SVORKOVNICE ATEX DO VÝBUŠNÉHO PROSTŘEDÍ
smontovaná, s kabeláží

obj. č.

Kč

6523042



TERMISTOROVÉ VYPÍNAČÍ ZAŘÍZENÍ
k zabudování do spínací skříně

2210060

Upozornění: Zařízení se smí namontovat jen mimo výbušné prostředí.



ŘÍDÍCÍ JEDNOTKA A1Ú
bez vypínače do výbušného prostředí (použitelné pouze pro 1 zařízení)

7965030

Upozornění: Možné pouze ve spojení s LH 40,63,100-ATEX. Montáž pouze mimo výbušného prostředí.



SPÍNAČ EX DO VÝBUŠNÉHO PROSTŘEDÍ
k řídicí jednotce A1Ú, provozní napětí 690 V, max. proud 16 A [4A],
druh ochrany IP 66

2739000

pro produkt

obj. číslo

Kč


HYDRAUL. PŘIPOJOVACÍ SADA VÝMĚNIKU TEPLA

skládá se:

ze šroubení 1" pro připojení na přívodní a vratnou přípojku s plochým těsněním automatického odvzdušňovače [rychloventilu] s automatickým uzavíracím ventilem plnicího a vypouštěcího kohoutu s víčkem a spojkou pro hadici kulových ventilů s vnitřním závitem 1" na přívodní a vratnou větev odbočky pro možnost připojení 3/4" vnějším závitem (např. pro teploměr) na přívodní a vratné větvi vhodná pro teplovodní okruhy do 110 °C s provozním tlakem do 10 bar.

příme vyhotovení

LH-EC/LH 25, LH25-ATEX Typ 2/3/4; LH-EC/LH 40, LH40-ATEX Typ 2/3/4; LH-EC/LH 63, LH63-ATEX Typ 1; LH-EC/LH 100, LH100-ATEX Typ 1; TLH-EC/TLH 25 Typ 2/3/4; TLH-EC/TLH 40 Typ 2/3/4; TLH-EC/TLH 63 Typ 1; TLH-EC/TLH 100 Typ 1; TLHK-EC/TLHK 25, 40; TLHD-EC, TLHD-K-EC, TLHD, TLHD-K

2008030


rohové vyhotovení

LH-EC/LH 25, LH25-ATEX Typ 2/3/4; LH-EC/LH 40, LH40-ATEX Typ 2/3/4; LH-EC/LH 63, LH63-ATEX Typ 1; LH-EC/LH 100, LH100-ATEX Typ 1; TLH-EC/TLH 25 Typ 2/3/4; TLH-EC/TLH 40 Typ 2/3/4; TLH-EC/TLH 63 Typ 1; TLH-EC/TLH 100 Typ 1; TLHK-EC/TLHK 25, 40; TLHD-EC, TLHD-K-EC, TLHD, TLHD-K

2008040


HYDRAULICKÝ VYVAŽOVACÍ VENTIL

DN 20, 4 - 15 l/min
 DN 20, 8 - 30 l/min
 DN 25, 6 - 20 l/min
 DN 25, 10 - 40 l/min
 DN 32, 20 - 70 l/min
 DN 40, 30 - 120 l/min

2070931
 2070932
 2070933
 2070934
 2070935
 2070936

**SADA PŘÍRUB**

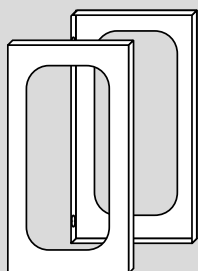
skládá se ze 2 závitových přírub, 2 přivařovacích přírub, 2 plochých těsnění, ze šroubů se šestihrannou hlavou a šestihranných matic.

	pro produkt	obj. číslo	Kč
DN 20, R 3/4"	LH-EC/LH 25, 40, Typ 1; LH 25,40-ATEX Typ 1; TLH-EC/TLH 25, 40, Typ 1	2070201	
DN 25, R 1"	LH-EC/LH 25, 40, Typ 2/3/4; LH 25/40-ATEX Typ 2/3/4; LH-EC/LH 63,100, Typ 1; LH 63/100-ATEX Typ 1; TLH-EC/TLH 25, 40, Typ 2/3/4; TLH-EC/TLH 63,100, Typ 1; TLHK 25, 40; LHD	2070202	
DN 32, R 1 1/4"	LH-EC/LH 63, Typ 2/3/4; LH 63-ATEX Typ 2/3/4; TLH-EC/TLH 63, Typ 2/3/4; TLHK 63	2070203	
DN 40, R 1 1/2"	LH-EC/LH 100, Typ 2/3/4; LH 100-ATEX Typ 2/3/4; TLH-EC/TLH 100, Typ 2/3/4; TLHK 100	2070204	

pro produkt

obj. číslo

Kč

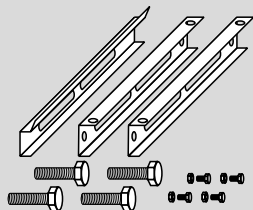

KONZOLY K UCHYCENÍ

pro nástěnnou a podstropní montáž z pozinkovaného profilového ocelového plechu tloušťky 2 mm, obsahuje:

- 2 konzoly
- šestihranné šrouby pro montáž k jednotce

Velikost 25, 40
Velikost 63, 100

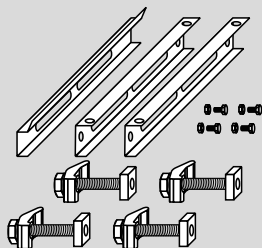
6500638
6500639


UPEVNĚVACÍ SADA NA SVISLÝ BETONOVÝ NOSNÍK

k uchycení jednotky na betonový nosník na předem namontovanou montážní lištu, hmoždinky a šrouby jsou součástí stavební přípravy, obsahuje: montážní lištu, 2 kusy závěsných lišt z pozinkovaného ocelového plechu, šrouby a matice (jen ve spojení s upevňovacími konzolami).

Velikost 25
Velikost 40

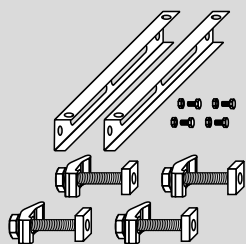
6500781
6500782


UPEVNĚVACÍ SADA NA OCELOVÝ NOSNÍK KOLMÁ

k uchycení jednotky na svislý ocelový nosník pomocí upínacích přílozek na předem namontovanou montážní lištu, pro všechny ocelové nosníky se šířkou příruby „b“ od 100 mm do 300 mm a silou příruby „t“ od 6 mm do 21 mm. Obsahuje: montážní lištu, 2 nosné lišty z ocelového pozinkovaného plechu, 4 ks upínacích přílozek, šrouby a matice (jen ve spojení s upevňovacími konzolami).

Velikost 25
Velikost 40

6500783
6500784


UPEVNĚVACÍ SADA NA VODOROVNÝ NEBO ŠIKMÝ OCELOVÝ NOSNÍK BEZ VYROVNÁNÍ SKLONU

k uchycení jednotky na nosník se šířkou příruby „b“ od 100 mm do 300 mm a silou příruby „t“ od 6 mm do 21 mm.

Obsahuje: 2 nosné lišty z pozinkovaného ocelového plechu, 4 upínací příložky, šrouby a matice (jen ve spojení s upevňovacími konzolami).

Velikost 25
Velikost 40

6500785
6500786

Pozor: Před použitím upevňovací sady zkontrolujte statické podmínky betonového pilíře nebo ocelového nosníku a zohledněte současný stav. Montovat se mohou jen základní jednotky s celkovou hloubkou 300 mm.

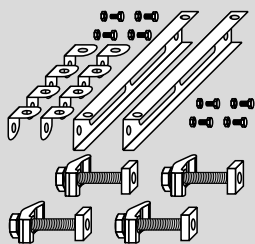
WOLF

MONTÁŽNÍ PŘÍSLUŠENSTVÍ

pro produkt

obj. číslo

Kč



UPEVŇOVACÍ SADA PRO OCELOVÝ NAKLONĚNÝ NOSNÍK S VYROVNÁVÁNÍM SKLONU

k uchycení jednotky na nosník se šířkou příruby „b“ od 100 mm do 300 mm a silou příruby „t“ od 6 mm do 21 mm.

Obsahuje: 2 nosné lišty z pozinkovaného ocelového plechu, 4 upínací příložky, 4 vyrovnávací příložky, šrouby a matice (jen ve spojení s upevňovacím konzolami).

Velikost 25
Velikost 40

6500787
6500788



ZÁVĚSNÝ ÚHELNÍK

určen pro nástěnnou a stropní montáž jednotky se zabudovanou mísicí, cirkulační, filtrační komorou nebo komorou pro vnější vzduch, z pozinkovaného ocelového plechu.

K připevnění jsou potřebné 4 kusy závěsných úhelníků. V příslušenství pro nasávání jsou úhelníky přiložené [utěsnění spoje se stěnou nebo stropem je součástí stavební přípravy].

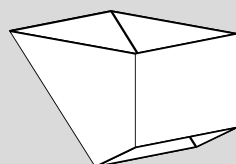
1 kus
2 kusy
4 kusy

6511454
6523052
6523053

**VÝFUKOVÝ KONUS**

pro vyšší montážní polohy, ke zvýšení dosahu proudu vzduchu.
Z pozinkovaného ocelového plechu.

pro produkt	obj. číslo	Kč
Velikost 25	6513541	
Velikost 40	6513542	
Velikost 63	6513543	
Velikost 100	6513544	

**VÝFUKOVÁ TRYSKA**

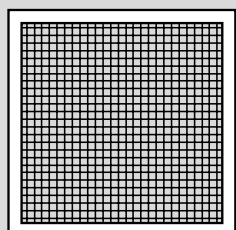
pro delší dosahy proudu vzduchu, vhodná i jako dveřní vzduchová clona. U použití jako dveřní clony - teplota výfuku asi o 10 - 15 °C vyšší než teplota prostoru.
Z pozinkovaného ocelového plechu.

Velikost 25	6513051
Velikost 40	6513052
Velikost 63	6513053
Velikost 100	6513054

**ŽALUZIE SE ČTYŘSTRANNÝM VÝFUKEM**

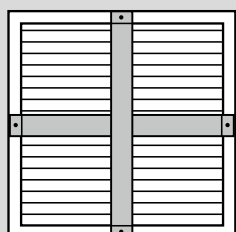
s nastavitelnými směrovými lamelami, určeno k vytápění nízkých prostorů, rovnoměrné rozdělení vzduchu do všech čtyř stran.
Z pozinkovaného ocelového plechu. Barva lamel „Wolf-stříbrná“, podobná barvě RAL 9006.

Velikost 25	6513061
Velikost 40	6513062
Velikost 63	6513063
Velikost 100	6513064

**VÝFUKOVÁ MŘÍŽ**

pro větší plošné rozložení izometrického dosahu teplého vzduchu, konus výfuku vzduchu až do 120°. Lamely jednotlivě stavitelné, vodorovně i svisle. Práškově povrstvená, barva „Wolf-stříbrná“ podobná RAL 9006.

Velikost 25	2565020
Velikost 40	2565120
Velikost 63	2565220
Velikost 100	2565320

**VÝFUKOVÝ KŘÍŽ (DODÁVÁN SAMOSTATNĚ)**

k zlepšení promíchávání vzduchu a rozdělení teploty v prostoru intenzivním promícháním teplého přiváděného vzduchu s okolním vzduchem.

Snížení teploty vyfukovaného vzduchu způsobí prodloužení vzdálenosti dosahu. Redukce teploty vzduchu u stropu a tím zmenšení tepelných ztrát ventilací a prostupem - úspora energie až 15 %.

Velikost 25	6513821
Velikost 40	6513822
Velikost 63	6513823
Velikost 100	6513824

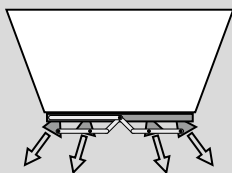
WOLF

PŘÍSLUŠENSTVÍ K VÝFUKU VZDUCHU

pro produkt

obj. číslo

Kč

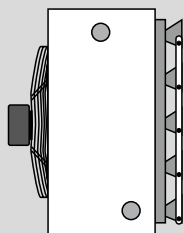


KÓNUS NA INDUKČNÍ ŽALUZII

k prodloužení dosahu proudu vzduchu ve vyšších halách, kde při maximální montážní výšce podstropní jednotky už samotné indukční žaluzie nepostačují, z pozinkovaného ocelového plechu.

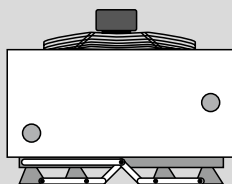
Potřebná velikost indukční žaluzie:

pro kónus LH 63: indukční žaluzie LH 25	Velikost 63	6500934
pro kónus LH 100: indukční žaluzie LH 40	Velikost 100	6500937



INDUKČNÍ ŽALUZIE NA NÁSTĚNOU JEDNOTKU

Ruční nastavení	LH-EC/LH 25, LH 25-ATEX	6500473
	LH-EC/LH 40, LH 40-ATEX	6500485
	LH-EC/LH 63, LH 63-ATEX	6500502
	LH-EC/LH 100, LH 100-ATEX	6500513
se zabudovaným el. servomotorem 230 V/50 Hz	LH-EC/LH 25	6500475
	LH-EC/LH 40	6500487
	LH-EC/LH 60	6500504
se zabudovaným el. servomotorem 24 V	LH-EC/LH 100	6500515
	LH-EC/LH 25	6500957
	LH-EC/LH 40	6500958
	LH-EC/LH 63	6500959
	LH-EC/LH 100	6500960



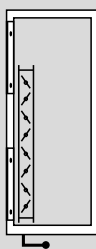
INDUKČNÍ ŽALUZIE NA PODSTROPNÍ JEDNOTKU

Ruční nastavení	LH-EC/LH 25, LH 25-ATEX	6500474
	LH-EC/LH 40, LH 40-ATEX	6500486
	LH-EC/LH 63, LH 63-ATEX	6500503
	LH-EC/LH 100, LH 100-ATEX	6500514
se zabudovaným el. servomotorem 230 V/50 Hz	LH-EC/LH 25	6500476
	LH-EC/LH 40	6500488
	LH-EC/LH 63	6500505
se zabudovaným el. servomotorem 24 V	LH-EC/LH 100	6500516
	LH-EC/LH 25	6500961
	LH-EC/LH 40	6500962
	LH-EC/LH 63	6500963
	LH-EC/LH 100	6500964

pro produkt

obj. číslo

Kč

**SMĚŠOVACÍ KOMORA**

pozinkovaná, pro individuální přizpůsobení intenzity výměny vzduchu. Nasávání venkovního vzduchu na zadní straně, nasávání cirkulačního vzduchu z boku nebo otočením komory o 90° shora nebo zdola. Plynulá regulace mezi plným cirkulačním režimem přes režim směšovací až k režimu s pouhým venkovním vzduchem ručně či servopohonem s plynulým chodem [230 V]. Závěsné úhelníky jsou součástí dodávky.

Alternativa:

Servopohon 230 V / 50 Hz na plynulou regulaci [obj. č. 22 69 522].

Nebo ve spojení s větracím modulem LM2 servopohon 24 V na plynulou regulaci [obj. č. 22 69 521]

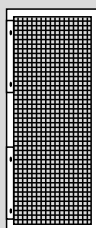
LH-EC/LH 25	na vyžádání
LH-EC/LH 40	na vyžádání
LH-EC/LH 63	na vyžádání
LH-EC/LH 100	na vyžádání

Upozornění: Při provozu s venkovním vzduchem spadají ohřívače vzduchu do oblasti, která sa řídí nařízením EU. č. 1253/2014.

SMĚŠOVACÍ KOMORA ATEX

z pozinkovaného ocelového plechu. Žaluziové klapky z bronzových ložisek.

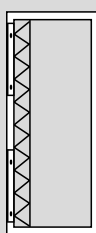
LH-ATEX	na vyžádání
---------	-------------

**KOMORA CÍRKULAČNÍHO VZDUCHU S BOČNÍM NASÁVÁNÍM**

komora cirkulačního vzduchu pozinkovaná, pro sání cirkulovaného vzduchu přes dvě boční mříže nebo po otočení komory o 90° sání shora nebo zdola.

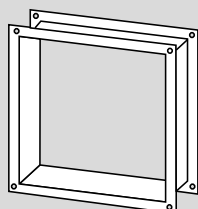
Závěsné úhelníky součástí dodávky.

Velikost 25	6513251
Velikost 40	6513252
Velikost 63	6513253
Velikost 100	6513254

**KOMORA FILTRU**

pozinkovaná, s filtrační vložkou pro odstraňování prachu při režimu s venkovním nebo směšovaným vzduchem. Filtrační třída G4. Zavěsný držák na přání.

Velikost 25	6513091
Velikost 40	6513092
Velikost 63	6513093
Velikost 100	6513094

**PLÁTĚNÝ NÁSTAVEC, PROFILOVANÝ RÁM SE ČTYŘMI OTVORY**

Velikost 25	2525025
Velikost 40	2525040
Velikost 63	2525063
Velikost 100	2525100

Upozornění: V kombinaci s LH-ATEX je nezbytný ukostřovací pásek [obj. č. 27 65 450] k vyrovnání napětí.



PLYNULÝ REGULÁTOR OTÁČEK
pro plynulý provoz jednoho nebo více zařízení
s EC motorem (0 - 10 V)

pro produkt

obj. číslo

Kč

LH-EC, TLH-EC, TLHD-EC,
TLHD-K-EC, CFL-EC-ZUL,
CFL-EC-ABL

2745100



1STUPŇOVÝ PŘEPÍNAČ OTÁČEK D1-2
s ochranou motoru (8A, 400V) a s blokováním
opětovného zapnutí.

LH, LH-ATEX, TLH, LHD,
TLHD, TLHD-K

2745465

Upozornění: v kombinaci s LH-ATEX montáž
pouze mimo výbušnou oblast.
Ochrana motoru termistorem ve spojení
s termistorovým vypínacím zařízením
k zabudování do spínací skříně.



2STUPŇOVÝ PŘEPÍNAČ OTÁČEK DS-2
s ochranou motoru (8A, 400V) a s blokováním
opětovného zapnutí.

LH, LH-ATEX, TLH, LHD,
TLHD, TLHD-K

2745467

Upozornění: v kombinaci s LH-ATEX montáž
pouze mimo výbušnou oblast.
Ochrana motoru termistorem ve spojení
s termistorovým vypínacím zařízením
k zabudování do spínací skříně.



3STUPŇOVÝ PŘEPÍNAČ OTÁČEK E 3-7T
s ochranou motoru (7A, 230V) a s blokováním
opětovného zapnutí.

LH, TLH

2701064



3STUPŇOVÝ PŘEPÍNAČ OTÁČEK D 3-4
s ochranou motoru (4A, 400V) a s blokováním
opětovného zapnutí.

LH, LH-ATEX, TLH, LHD,
TLHD, TLHD-K

2701065

Upozornění: v kombinaci s LH-ATEX montáž
pouze mimo výbušnou oblast.



5STUPŇOVÝ PŘEPÍNAČ
s ochranou motoru a s blokováním opětovného
zapnutí

D5-1 (1A, 400V)LH, LH-ATEX, TLH, LHD,
TLHD, TLHD-K

2740015

D5-3 (2A, 400V)LH, LH-ATEX, TLH, LHD,
TLHD, TLHD-K

2740010

D5-7 (4A, 400V)LH, LH-ATEX, TLH, LHD,
TLHD, TLHD-K

2740013

D5-12 (7A, 400V)LH, LH-ATEX, TLH, LHD,
TLHD, TLHD-K

2740014

D5-19 (12A, 400V)LH, LH-ATEX, TLH, TLHD,
TLHD-K

2740017

Upozornění: v kombinaci s LH-ATEX montáž
pouze mimo výbušnou oblast.



5STUPŇOVÝ PŘEPÍNAČ E5-7T
s ochranou motoru (7A, 230V) a s blokováním
opětovného zapnutí

LH, TLH

2740011



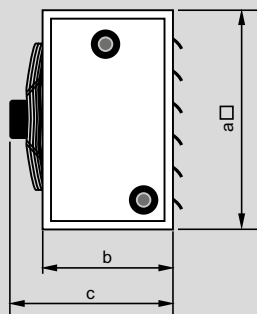
	pro produkt	obj. číslo	Kč
VÍCEPÓLOVÝ VYPÍNAČ DEBLOKAČNÍ AR8 smontovaný, s kabeláží.	LH-EC, LH	7965015	

	pro produkt	obj. číslo	Kč
	RELÉ A1 PRO AUTOMATICKÉ OVLÁDÁNÍ k ovládnání klapky venkovního vzduchu pomocí zapínání a vypínání servomotoru (3,15 A, 230 V)	LH-EC, LH, TLH-EC, TLH, TLHD-EC, TLHD-K-EC, TLHD, TLHD-K	7965020
	RELÉ A1S PRO AUTOMATICKÉ OVLÁDÁNÍ k plynulému ovládnání klapky směšovaného vzduchu pomocí servomotoru 230 V.	LH-EC, LH, TLH-EC, TLH, TLHD-EC, TLHD-K-EC, TLHD, TLHD-K	7940101
	SERVOPOHON 24 V K PLYNULÉ REGULACI SMĚŠOVACÍ KLAPKY ve spojení s modulem větrání LM2	LH-EC, LH, TLH-EC, TLH	2269521
	SERVOPOHON 24 V PRO ŘÍZENÍ VNĚJŠÍ KLAPKY s přepínáním otevřeno/zavřeno	LH-EC, LH, TLH-EC, TLH	2269556
	SERVOPOHON 230 V/50 HZ PRO ŘÍZENÍ VNĚJŠÍ KLAPKY s přepínáním otevřeno/zavřeno	LH-EC, LH, TLH-EC, TLH, TLHD-EC, TLHD-K-EC, TLHD, TLHD-K	2269523
	SERVOPOHON 230 V/50 HZ K PLYNULÉ REGULACI SMĚŠOVACÍ KLAPKY	LH-EC, LH, TLH-EC, TLH, TLHD-EC, TLHD-K-EC, TLHD, TLHD-K	2269522
	VOLIČ POLOHY		
	k zabudování do čelního panelu rozvaděče, k plynulému ovládnání servopohonu v kombinaci s automatickým relé A1	LH-EC, LH, TLH-EC, TLH, TLHD-EC, TLHD-K-EC, TLHD, TLHD-K	2744360
	pro instalaci na stěnu, k plynulému ovládnání servopohonu v kombinaci s automatickým relé A1	LH-EC, LH, TLH-EC, TLH, TLHD-EC, TLHD-K-EC, TLHD, TLHD-K	2744389
	PŘEPÍNAČ SERVOMOTORU [230 V/50 Hz] indukční žaluzie	LH-EC, LH, TLH-EC, TLH, TLHK-EC, TLHK	2701063

	pro produkt	obj. číslo	Kč
	PROSTOROVÝ TERMOSTAT	LH-EC, LH, TLH-EC, TLH, LHD, TLHD-EC, TLHD-K-EC, TLHD, TLHD-K, WS	2734000
	PROSTOROVÝ TERMOSTAT S PŘEPÍNÁNÍM LÉTO-ZIMA	LH-EC, LH, TLH-EC, TLH, TLHD-EC, TLHD-K-EC, TLHD, TLHD-K	2734700
	PROSTOROVÝ TERMOSTAT S TÝDENNÍM PROGRAMEM	LH-EC, LH, TLH-EC, TLH, LHD, TLHD-EC, TLHD-K-EC, TLHD, TLHD-K, WS	2744079
	DÁLKOVÝ SNÍMAČ PRO PROSTOROVÝ TERMOSTAT	LH-EC, LH, TLH-EC, TLH, LHD, TLHD-EC, TLHD-K-EC, TLHD, TLHD-K	2744051
	PROSTOROVÝ TERMOSTAT V PRŮMYSLOVÉM VYHOTOVENÍ	LH-EC, LH, TLH-EC, TLH, LHD, TLHD-EC, TLHD-K-EC, TLHD, TLHD-K	2735300
	PROTIMRAZOVÝ TERMOSTAT ZABUDOVANÝ	LH-EC/LH 25, 40, 63; TLH-EC/TLH 25, 40, 63; TLHK-EC/TLHK 25, 40, 63 LH-EC/LH 100, TLH-EC/TLH 100, TLHK-EC/TLHK 100	2730050 2730150
	UNIVERZÁLNÍ SPÍNACÍ HODINY S TÝDENNÍM PROGRAMEM	LH-EC, TLH-EC, TLHD-EC, TLHD-K-EC, WS, CFL-EC-ZUL, CFL-EC-ABL	2746081
	UKOSTŘOVACÍ PÁSEK K VYROVNÁNÍ NAPĚTÍ	LH-EC, LH, LH-ATEX, TLH-EC, TLH, TLHK-EC, TLHK, WS	2765450
	PROPOJOVACÍ SVORKOVNICE PRO PARALELNÍ PROVOZ MAX. 3 JEDNOTEK	LH, LH-ATEX, TLH, LHD	7965043
	Upozornění: v kombinaci s LH-ATEX montáž pouze mimo výbušnou oblast.		

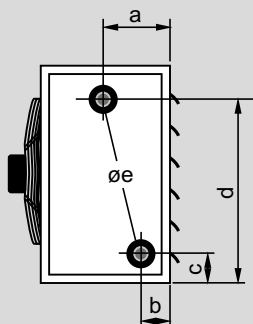
WOLF

JEDNOTKY



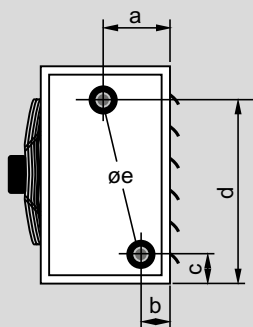
ROZMĚRY ZÁKLADNÍ JEDNOTKY

Typ	Velikost	25	40	63	100
a	mm	500	630	800	1000
b	mm	300	300	300	340
c	mm	410	415	420	485



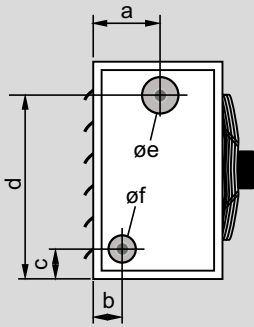
PŘÍPOJKY LH 25 - 100, TYP 1 - 4, CU/AL

Typ	Velikost	25-1	25-2/-3/-4	40-1	40-2/-3/-4	63-1	63-2/-3/-4	100-1	100-2/-3/-4
a	mm	98	158	98	143	103	143	124	179
b	mm	68	68	68	83	63	83	84	89
c	mm	72	75	76	80	75	78	95	89
d	mm	425	425	554	550	726	722	906	912
Øe	mm	¾"	1"	¾"	1"	1"	1¼"	1"	1½"



PŘÍPOJKY LH 25 - 100, TYP 1 - 3, ST.VZ.

Typ	Velikost	25-1	25-2/-3/-4	40-1	40-2/-3/-4	63-1	63-2/-3/-4	100-1	100-2/-3/-4
a	mm	100	158	100	158	98	153	118	168
b	mm	66	68	66	68	68	73	88	98
c	mm	86	86	91	91	86	86	86	86
d	mm	409	405	534	530	705	695	885	865
Øe	mm	¾"	1"	¾"	1"	1"	1¼"	1"	1½"

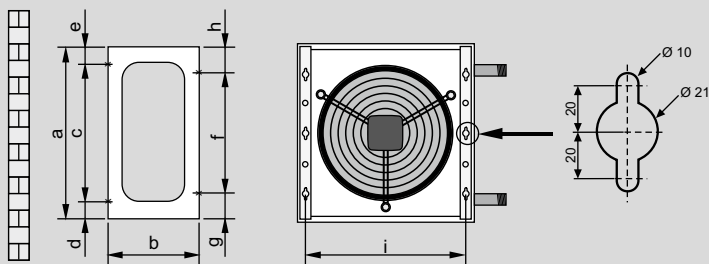


PŘÍPOJKY LH 25 - 100, TYP PARNÍ CU/AL

Typ	Velikost	25	40	63	100
a	mm	160	158	152	165
b	mm	90	99	84	100
c	mm	91	60	63	85
d	mm	421	591	725	894
øe	mm	DN40	DN40	DN50	DN50
øf	mm	DN20	DN20	DN25	DN32

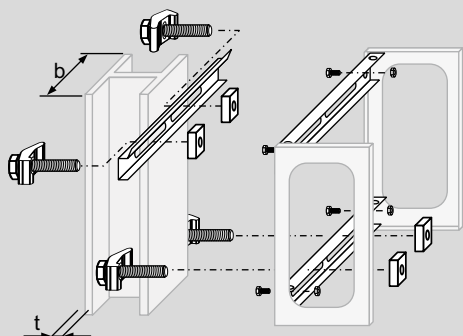
WOLF

PŘÍSLUŠENSTVÍ



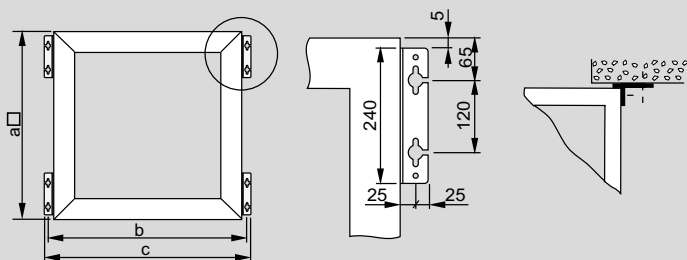
UPEVŇOVACÍ KONZOLY

Typ	Velikost	25	40	63	100
a	mm	480	480	784	784
b	mm	250	250	350	350
c	mm	380	2x170	170+340+170	170+340+170
d	mm	70	90	72	72
e	mm	30	50	32	32
f	mm	170	2x170	3x170	3x170
g	mm	155	70	137	137
h	mm	155	70	137	137
i	mm	434	564	734	894



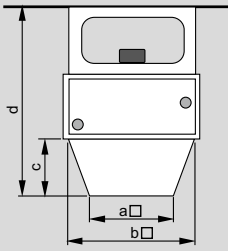
UPEVŇOVACÍ SADA PRO SVISLÝ OCELOVÝ NOSNÍK KOLMÁ

b	mm	100-300
t	mm	6-21



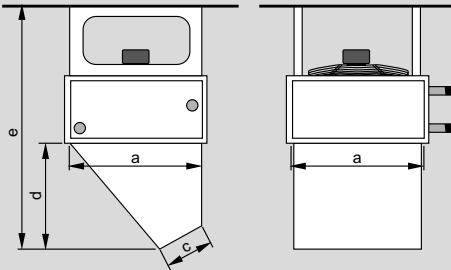
ZÁVĚSNÝ UHELNÍK

Typ	Velikost	25	40	63	100
a	mm	500	630	800	1000
b	mm	550	680	850	1050
c	mm	600	730	900	1100



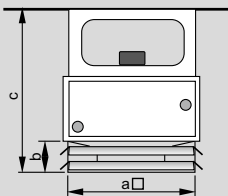
VÝFUKOVÝ KONUS

Typ	Velikost	25	40	63	100
a	mm	280	370	430	530
b	mm	460	590	760	920
c	mm	200	240	270	320
d	mm	750	790	920	1010



VÝFUKOVÁ TRYSKA

Typ	Velikost	25	40	63	100
a	mm	460	590	760	920
b	mm	420	550	720	880
c	mm	190	250	260	320
d	mm	390	480	585	685
e	mm	940	1030	1235	1375

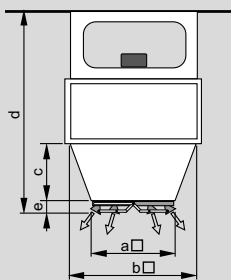


ŽALUZIE SE ČTYŘSTRANNÝM VÝFUKEM

Typ	Velikost	25	40	63	100
a	mm	500	630	800	1000
b	mm	155	155	155	155
c	mm	705	705	805	845

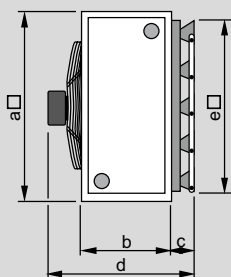
WOLF

PŘÍSLUŠENSTVÍ



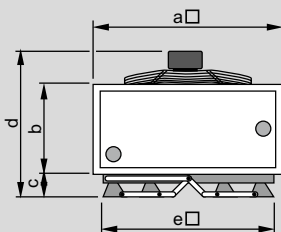
KONUS PRO INDUKČNÍ ŽALUZII

Typ	Velikost	63	100
a	mm	460	590
b	mm	760	920
c	mm	270	320
d	mm	1040	1130
e	mm	120	120



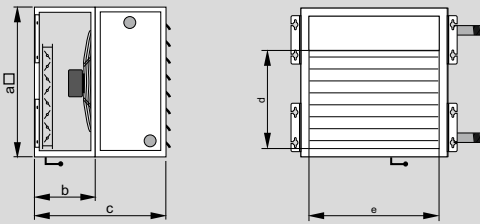
INDUKČNÍ ŽALUZIE PRO NÁSTĚNNOU JEDNOTKU

Typ	Velikost	25	40	63	100
a	mm	500	630	800	1000
b	mm	300	300	300	340
c	mm	120	120	120	120
d	mm	530	535	540	605
e	mm	460	590	760	920



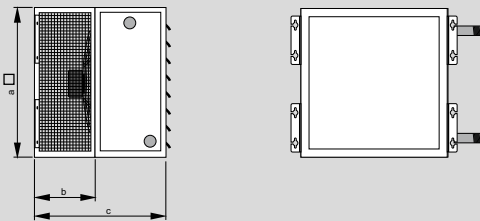
INDUKČNÍ ŽALUZIE PRO POSTROPNÍ JEDNOTKU

Typ	Velikost	25	40	63	100
a	mm	500	630	800	1000
b	mm	300	300	300	340
c	mm	120	120	120	120
d	mm	530	535	540	605
e	mm	460	590	760	920



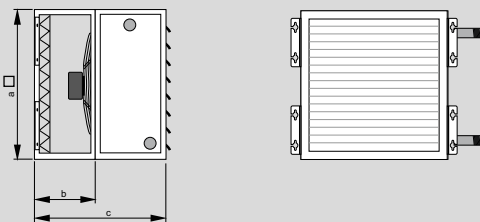
SMĚŠOVACÍ KOMORA

Typ	Velikost	25	40	63	100
a	mm	500	630	800	1000
b	mm	500	500	500	540
c	mm	800	800	800	880
d	mm	400	360	530	690
e	mm	400	530	700	860



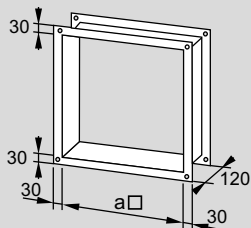
KOMORA CIRKULAČNÍHO VZDUCHU

Typ	Velikost	25	40	63	100
a	mm	500	630	800	1000
b	mm	300	500	500	540
c	mm	600	800	800	880



KOMORA FILTRU

Typ	Velikost	25	40	63	100
a	mm	500	630	800	1000
b	mm	300	300	300	340
c	mm	600	600	600	680



PLÁTĚNÝ NÁSTAVEC, PROFILOVANÝ RÁM SE ČTYŘMI OTVORY

Typ	Velikost	25	40	63	100
a	mm	400	530	700	860

WOLF

OHŘÍVAČE VZDUCHU TOPWING TLH-EC / TLH

TOPWING		2
TOPWING TLH-EC	ohříváč vzduchu Topwing s EC-motorem	2
TOPWING TLH	ohříváč vzduchu Topwing	3
REGULACE WRS / PŘÍSLUŠENSTVÍ REGULACE		4
REGULACE WRS		4
PŘÍSLUŠENSTVÍ REGULACE		5
PŘÍSLUŠENSTVÍ TLH-EC / TLH		6
PŘIPOJOVACÍ PŘÍSLUŠENSTVÍ		6
MONTÁŽNÍ PŘÍSLUŠENSTVÍ		8
PŘÍSLUŠENSTVÍ K VÝFUKU VZDUCHU		10
PŘÍSLUŠENSTVÍ K SÁNÍ VZDUCHU		12
ŘÍDÍCÍ JEDNOTKY		13
SERVOMOTORY		15
TERMOSTATY/SVORKOVNICE		16
TECHNICKÁ DATA		17
JEDNOTKY		17
PŘÍSLUŠENSTVÍ		18



TOPWING TLH-EC
TOPWING
OHŘÍVAČE VZDUCHU S EC-MOTORY

Ohřivač vzduchu s výfukovou žaluzií, pro nástěnnou nebo podstropní montáž. Pro provoz s vnějším, vnitřním nebo směšovaním vzduchem, k větrání nebo ohřevu vzduchu.

Opláštění: dopravní bílá RAL 9016.

Žaluzie na výstupu: „Wolf-stříbrná.“

Ochrana vinutí zabudovanou kontrolou teploty.

Úsporné EC - motory [1 x 230 V].

EC-Motor 230V/50Hz

Výměník tepla*: Cu-Al/PWW

	25	40	63	100
Typ 1	obj. č. 6523853 Kč	6523857	6523861	6523912
Typ 2	obj. č. 6523854 Kč	6523858	6523862	6523913
Typ 3	obj. č. 6523855 Kč	6523859	6523863	6523914
Typ 4	obj. č. 6523856 Kč	6523860	6523864	6523915

* Výměník tepla pozinkovaný, pára na vyžádání.
 Další barevné odstíny RAL nebo jiné barvy jsou na vyžádání.



TOPWING TLH
TOPWING
OHŘÍVAČE VZDUCHU

Ohřivač vzduchu s výfukovou žaluzií, pro nástěnnou nebo podstropní montáž. Pro provoz s vnějším, vnitřním nebo směšováním vzduchem, k větrání nebo ohřevu vzduchu.

Opláštění: dopravní bílá RAL 9016.

Žaluzie na výstupu: „Wolf-stříbrná.“

Ochrana motoru pomocí integrovaného monitorování teploty.

Motor na střídavý proud 230V/ 50 Hz

Výměník tepla*: Cu-Al/PWW

25

40

63

	obj. č.	6500156	6500164	6523674
Typ 1	Kč			
Typ 2	obj. č.	6500157	6500165	6523675
	Kč			
Typ 3	obj. č.	6500158	6500166	6523676
	Kč			
Typ 4	obj. č.	6500159	6500167	6523677
	Kč			

* Výměník tepla pozinkovaný, pára na vyžádání.
 Další barevné odstíny RAL nebo jiné barvy jsou na vyžádání.



OVLÁDACÍ MODUL VĚTRÁNÍ BML

2744634

- regulace prostorové teploty
- grafické zobrazení s podsvícením
- jednoduché ovládání přes menu, jasný LCD textový displej
- ovládání pomocí otočného ovladače s funkcí spínače
- 4 funkční tlačítka pro často používané funkce [informace, nastavení teploty, nastavení otáček a množství směřovaného vzduchu]
- montáž do modulu větrání nebo do nástěnného držáku jako dálkové ovládání
- k regulaci a ovládání až 7 zón stačí jeden modul BML
- přenos požadavku na teplotu do zdroje tepla v návaznosti na optimalizovanou spotřebu přes sběrnici eBus
- rozhraní sběrnice eBus



NÁSTĚNNÝ DRŽÁK

2744275

nástěnný držák k instalaci modulu BML do referenčního prostoru.



MODUL LM1

2744603

[se snímačem prostorové teploty]

- modul určený k regulaci ohřivačů vzduchu s dvojstupňovým motorem
- jednoduchá konfigurace regulátoru díky předem nadefinovaným schémátům zapojení
- optimalizovaná regulace prostorové teploty pomocí otáček ohřivače
- řízení čerpadla otopného okruhu
- řízení zdroje tepla
- přenos požadavku na teplotu do kotle v návaznosti na optimalizovanou spotřebu přes sběrnici eBus
- rozhraní sběrnice eBus s automatickým řízením energie
- modul větrání BML lze vložit do modulu LM1

Upozornění: není možné ve spojení s EC-motorem.



MODUL LM2

2744604

- modul LM2 určený k regulaci prostorové teploty změnou otáček motoru nebo s využitím směšovacího zařízení
- 2stupňové řízení motoru ve spojení s větracím modulem LM1 nebo plynulé řízení motoru pomocí signálu 0-10 V ve spojení s ventilátorem EC
- jednoduchá konfigurace regulátoru s využitím předem nadefinovaných schémat zapojení
- řízení zdroje tepla
- přenos požadavku na teplotu do zdroje tepla v návaznosti na optimalizovanou spotřebu přes sběrnici eBus
- rozhraní sběrnice eBus s automatickým řízením energie
- modul větrání BML lze vložit do modulu LM2
- regulace klapky směšovaného vzduchu (ve spojení se servomotorem 24V)
- regulace indukční žaluzie



	Obj. č.	Kč
SNÍMAČ VENKOVNÍ, STROPNÍ, RESP. PROSTOROVÉ TEPLoty	2792021	



DIFERENČNÍ TLAKOVÝ SPÍNAČ
pro kontrolu znečištění filtru

volný	2744030	
namontovaný	6523043	



5STUPŇOVÝ PŘEPÍNAČ
elektronický pětistupňový přepínač pro řídicí signál 0 - 10 V

[2A, 400V]	2744840	
[4A, 400V]	2744841	
[6A, 230V]	2745066	

Upozornění: není možné ve spojení s EC-motorem.



SNÍMAČ NASÁVANÉHO VZDUCHU (NTC 5K) pro měření přiváděného vzduchu	2792026	
---	---------	--

DRŽÁK SNÍMAČE TEPLoty PŘÍVODU	2792029	
--------------------------------------	---------	--



MODUL ROZHRAŇÍ ISM 5 - LON rozhraní určené k připojení modulů LM1 a LM2 do systému řízení budovy na techniku budovy standardních sítí LON	2745029	
---	---------	--



HYDRAUL. PŘIPOJOVACÍ SADA VÝMĚNÍKU TEPLA

skládá se:

ze šroubení 1" pro připojení na přívodní a vratnou přípojku s plochým těsněním automatického odvzdušňovače [rychloventilu] s automatickým uzavíracím ventilem plnicího a vypouštěcího kohoutu s víčkem a spojkou pro hadici kulových ventilů s vnitřním závitem 1" na přívodní a vratnou větev odbočky pro možnost připojení 3/4" vnějším závitem [např. pro teploměr] na přívodní a vratné větvi vhodná pro teplovodní okruhy do 110 °C s provozním tlakem do 10 bar.

přímé vyhotovení

LH-EC/LH 25, LH25-ATEX Typ 2/3/4; LH-EC/LH 40, LH40-ATEX Typ 2/3/4; LH-EC/LH 63, LH63-ATEX Typ 1; LH-EC/LH 100, LH100-ATEX Typ 1; TLH-EC/TLH 25 Typ 2/3/4; TLH-EC/TLH 40 Typ 2/3/4; TLH-EC/TLH 63 Typ 1; TLH-EC/TLH 100 Typ 1; TLHK-EC/TLHK 25, 40; TLHD-EC, TLHD-K-EC, TLHD, TLHD-K

2008030

rohové vyhotovení

LH-EC/LH 25, LH25-ATEX Typ 2/3/4; LH-EC/LH 40, LH40-ATEX Typ 2/3/4; LH-EC/LH 63, LH63-ATEX Typ 1; LH-EC/LH 100, LH100-ATEX Typ 1; TLH-EC/TLH 25 Typ 2/3/4; TLH-EC/TLH 40 Typ 2/3/4; TLH-EC/TLH 63 Typ 1; TLH-EC/TLH 100 Typ 1; TLHK-EC/TLHK 25, 40, TLHD-EC, TLHD-K-EC, TLHD, TLHD-K

2008040

HYDRAULICKÝ VYVAŽOVACÍ VENTIL



DN 20, 4 - 15 l/min
DN 20, 8 - 30 l/min
DN 25, 6 - 20 l/min
DN 25, 10 - 40 l/min
DN 32, 20 - 70 l/min
DN 40, 30 - 120 l/min

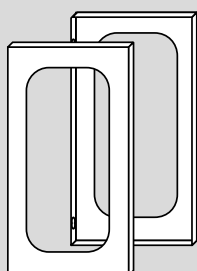
2070931
2070932
2070933
2070934
2070935
2070936



SADA PŘÍRUB

skládá se ze 2 závitových přírub, 2 přivařovacích přírub, 2 plochých těsnění, ze šroubů se šestihrannou hlavou a šestihranných matic.

DN 20, R ¾"	LH-EC/LH 25, 40, Typ 1; LH 25,40-ATEX Typ 1; TLH-EC/TLH 25, 40, Typ 1	2070201
DN 25, R 1"	LH-EC/LH 25, 40, Typ 2/3/4; LH 25/40-ATEX Typ 2/3/4; LH-EC/LH 63,100, Typ 1; LH 63/100-ATEX Typ 1; TLH-EC/TLH 25, 40, Typ 2/3/4; TLH-EC/TLH 63,100, Typ 1; TLHK 25, 40; LHD	2070202
DN 32, R 1¼"	LH-EC/LH 63, Typ 2/3/4; LH 63-ATEX Typ 2/3/4; TLH-EC/TLH 63, Typ 2/3/4; TLHK 63	2070203
DN 40, R 1½"	LH-EC/LH 100, Typ 2/3/4; LH 100-ATEX Typ 2/3/4; TLH-EC/TLH 100, Typ 2/3/4; TLHK 100	2070204



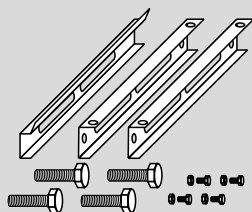
KONZOLY K UCHYCENÍ

pro nástěnnou a podstropní montáž z pozinkovaného profilového ocelového plechu tloušťky 2 mm, chráněné práškovou barvou odstín RAL 9016 dopravní bílá, obsahuje:

- 2 konzoly
- šestíhranné šrouby pro montáž k jednotce

Velikost 25, 40
Velikost 63, 100

6500494
6500497

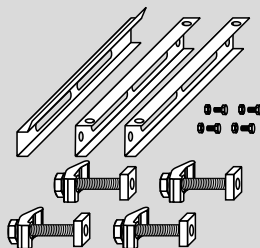


UPEVNĚVACÍ SADA NA SVISLÝ BETONOVÝ NOSNÍK

k uchycení jednotky na betonový nosník na předem namontovanou montážní lištu, hmoždinky a šrouby jsou součástí stavební přípravy, obsahuje: montážní lištu, 2 kusy závěsných lišt z pozinkovaného ocelového plechu, šrouby a matice [jen ve spojení s upevňovacími konzolami]

Velikost 25
Velikost 40

6500781
6500782

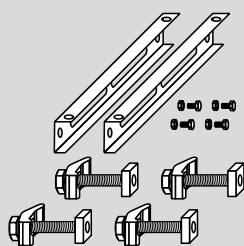


UPEVNĚVACÍ SADA NA OCELOVÝ NOSNÍK KOLMÁ

k uchycení jednotky na svislý ocelový nosník pomocí upínacích příložek na předem namontovanou montážní lištu, pro všechny ocelové nosníky se šířkou příruby „b“ od 100 mm do 300 mm a silou příruby „t“ od 6 mm do 21 mm. Obsahuje: montážní lištu, 2 nosné lišty z ocelového pozinkovaného plechu, 4 ks upínacích příložek, šrouby a matice [jen ve spojení s upevňovacími konzolami]

Velikost 25
Velikost 40

6500783
6500784



UPEVNĚVACÍ SADA NA VODOROVNÝ NEBO ŠIKMÝ OCELOVÝ NOSNÍK BEZ VYROVNÁNÍ SKLONU

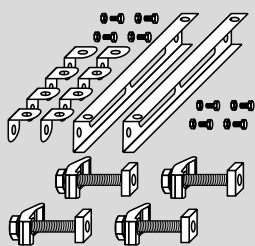
k uchycení jednotky na nosník se šířkou příruby „b“ od 100 mm do 300 mm a silou příruby „t“ od 6 mm do 21 mm.

Obsahuje: 2 nosné lišty z pozinkovaného ocelového plechu, 4 upínací příložky, šrouby a matice [jen ve spojení s upevňovacími konzolami].

Velikost 25
Velikost 40

6500785
6500786

Pozor: Před použitím upevňovací sady zkontrolujte statické podmínky betonového pilíře nebo ocelového nosníku a zohledněte současný stav. Montovat se mohou jen základní jednotky s celkovou hloubkou 300 mm.



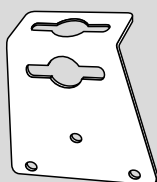
UPEVNŮVACÍ SADA PRO OCELOVÝ NAKLONĚNÝ NOSNÍK S VYROVNÁVÁNÍM SKLONU

k uchycení jednotky na nosník se šířkou příruby „b“ od 100 mm do 300 mm a silou příruby „t“ od 6 mm do 21 mm.

Obsahuje: 2 nosné lišty z pozinkovaného ocelového plechu, 4 upínací příložky, 4 vyrovnávací příložky, šrouby a matice (jen ve spojení s upevňovacími konzolami).

Velikost 25
Velikost 40

6500787
6500788



ZÁVĚSNÉ DRŽÁKY K ZAVĚŠENÍ JEDNOTKY S VERTIKÁLNÍM PROUDĚNÍM VZDUCHU

chráněné práškovou farbou barevný odstín RAL 9016 dopravní bílá.

Vhodné pro montáž se závitovými tyčemi nebo děrovanými pásky při vertikálním proudění vzduchu [sada = 4 ks]

6500038



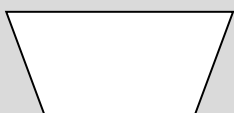
ZÁVĚSNÝ ÚHELNÍK PRO VÝFUK VZDUCHU [VOLNÝ]

určen pro nástěnnou a stropní montáž jednotky TLH-EC / TLH a pro nástěnnou montáž jednotky TLHK-EC / TLHK se zabudovanou mísicí, cirkulační, filtrační komorou nebo komorou pro vnější vzduch, práškově povrstvený, barva dopravní bílá RAL 9016.

K připevnění jsou potřebné 4 kusy závěsných úhelníků. Ty jsou i součástí příslušenství pro nasávání vzduchu [utěsnění ke stěně nebo ke stropu je součástí stavební přípravy].

1 kus
sada 4 kusy

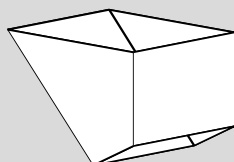
6500325
6523054



VÝFUKOVÝ KONUS

pro vyšší montážní polohy, ke zvýšení dosahu proudů vzduchu. Chráněno práškovou barvou, barevný odstín RAL 9016 dopravní bílá.

Velikost 25	6500333
Velikost 40	6500403
Velikost 63	6500406
Velikost 100	6500409



VÝFUKOVÁ TRYSKA

pro delší dosahy proudů vzduchu, vhodná i jako dveřní vzduchová clona. U použití jako dveřní clony - teplota výfuku asi o 10 - 15 °C vyšší než teplota prostoru. Chráněno práškovou barvou, barevný odstín RAL 9016 dopravní bílá.

Velikost 25	6500412
Velikost 40	6500424
Velikost 63	6500436
Velikost 100	6500448

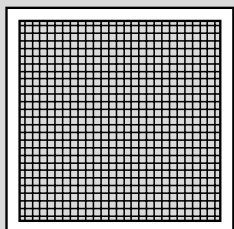


ŽALUZIE SE ČTYŘSTRANNÝM VÝFUKEM

s nastavitelnými směrovými lamelami, určeno k vytápění nízkých prostorů, rovnoměrné rozdělení vzduchu do všech čtyř stran.

Práškově povrstvená, barva dopravní bílá RAL 9016. Lamely „Wolf-stříbrná“ podobná RAL 9006.

Velikost 25	6500460
Velikost 40	6500465
Velikost 63	6500467
Velikost 100	6500469

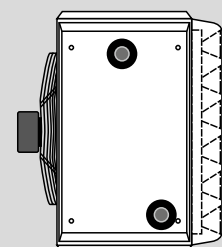


VÝFUKOVÁ MŘÍŽ

pro větší plošné rozložení izometrického dosahu teplého vzduchu, Konus výfuku vzduchu až do 120 °. Lamely jednotlivě stavitelné vodorovně i svisle.

Práškově povrstvená, barva „Wolf-stříbrná“ podobná RAL 9006 .

Velikost 25	2565020
Velikost 40	2565120
Velikost 63	2565220
Velikost 100	2565320



INDUKČNÍ ŽALUZIE NA NÁSTĚNNOU JEDNOTKU

se sekundárním kónusem, barevný odstín RAL 9016 dopravní bílá.

ruční nastavení

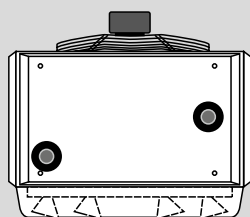
Velikost 25	6500477
Velikost 40	6500489
Velikost 63	6500506
Velikost 100	6500517

se zabudovaným el. servomotorem 230 V/50 Hz

Velikost 25	6500479
Velikost 40	6500491
Velikost 63	6500508
Velikost 100	6500519

se zabudovaným el. servomotorem 24 V

Velikost 25	6500618
Velikost 40	6500619
Velikost 63	6500620
Velikost 100	6500621



INDUKČNÍ ŽALUZIE K PODSTROPNÍ JEDNOTCE

se sekundárním kónusem, barva odstín
RAL 9016 dopravní bílá.

ruční nastavení

Velikost 25	6500478
Velikost 40	6500490
Velikost 63	6500507
Velikost 100	6500518

**se zabudovaným el. servomotorem
230 V/50 Hz**

Velikost 25 6500480

Velikost 40 6500492

Velikost 63 6500509

Velikost 100 6500520

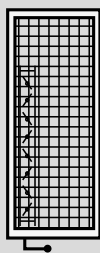
**se zabudovaným el. servomotorem
24 V**

Velikost 25 6500622

Velikost 40 6500623

Velikost 63 6500624

Velikost 100 6500625



**SMĚŠOVACÍ KOMORA / SMĚŠOVACÍ KOMORA
TEPELNĚ IZOLOVANÁ**

pro individuální přizpůsobení intenzity výměny vzduchu. Nasávání venkovního vzduchu na zadní straně, nasávání cirkulačního vzduchu z boku nebo otočením komory o 90° shora nebo zdola. Plynulá regulace mezi plným cirkulačním režimem přes režim směšovací až k režimu s pouhým venkovním vzduchem ručně či servopohonem s plynulým chodem [230 V]. Chráněno práškovou barvou, barevný odstín RAL 9016 dopravní bílá. Závěsné úhelníky součástí dodávky.

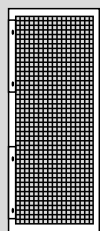
bez tepelné izolace

Velikost 25	na vyžádání
Velikost 40	na vyžádání
Velikost 63	na vyžádání

s tepelnou izolací

Velikost 100	na vyžádání
Velikost 25	na vyžádání
Velikost 40	na vyžádání
Velikost 63	na vyžádání
Velikost 100	na vyžádání

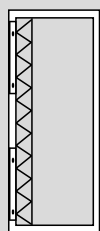
Upozornění: při provozu s venkovním vzduchem spadají ohřívače vzduchu do oblasti, která se řídí nařízením EU č. 1253/2014.



**KOMORA CIRKULAČNÍHO VZDUCHU S BOČNÍM
NASÁVÁNÍM**

pro sání cirkulovaného vzduchu přes dvě boční mříže nebo po otočení komory o 90° sání shora nebo zdola. Chráněno práškovou barvou, barevný odstín RAL 9016 dopravní bílá. Závěsné úhelníky součástí dodávky.

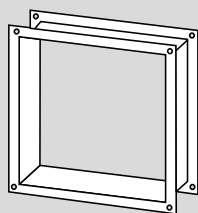
Velikost 25	6500331
Velikost 40	6500389
Velikost 63	6500393
Velikost 100	6500397



KOMORA FILTRU

s filtrační vložkou pro odstraňování prachu při režimu s venkovním nebo směšovaným vzduchem. Filtrační třída G4 pro velikost 63 a G3 pro velikost 25/40/100. Závěsný držák na přání. Chráněno práškovou barvou, barevný odstín RAL 9016 dopravní bílá.

Velikost 25	6500549
Velikost 40	6500554
Velikost 63	6500559
Velikost 100	6500564



**PLÁTĚNÝ NÁSTAVEC, PROFILOVANÝ RÁM SE
ČTYŘMI OTVORY**

Velikost 25	2525025
Velikost 40	2525040
Velikost 63	2525063
Velikost 100	2525100

Upozornění: V kombinaci s LH-ATEX je nezbytný ukostřovací pásek [obj. č. 27 65 450] k vyrovnání napětí.



PLYNULÝ REGULÁTOR OTÁČEK
 pro plynulý provoz jednoho nebo více zařízení
 s EC motorem (0 - 10 V)

pro produkt
 LH-EC, TLH-EC, TLHD-EC,
 TLHD-K-EC, CFL-EC-ZUL,
 CFL-EC-ABL
 obj. č. 2745100
 Kč



1STUPŇOVÝ PŘEPÍNAČ OTÁČEK D1-2
 s ochranou motoru [8A, 400V] a s blokováním
 opětovného zapnutí.

LH, LH-ATEX, TLH, LHD,
 TLHD, TLHD-K
 2745465
 Kč

Upozornění: v kombinaci s LH-ATEX montáž
 pouze mimo výbušnou oblast.
 Ochrana motoru termistorem ve spojení
 s termistorovým vypínacím zařízením
 k zabudování do spínací skříně.



2STUPŇOVÝ PŘEPÍNAČ OTÁČEK DS-2
 s ochranou motoru [8A, 400V] a s blokováním
 opětovného zapnutí.

LH, LH-ATEX, TLH, LHD,
 TLHD, TLHD-K
 2745467
 Kč

Upozornění: v kombinaci s LH-ATEX montáž
 pouze mimo výbušnou oblast.
 Ochrana motoru termistorem ve spojení
 s termistorovým vypínacím zařízením
 k zabudování do spínací skříně.



3STUPŇOVÝ PŘEPÍNAČ OTÁČEK D 3-4
 s ochranou motoru [4A, 400V] a s blokováním
 opětovného zapnutí.

LH, LH-ATEX, TLH, LHD,
 TLHD, TLHD-K
 2701065
 Kč

Upozornění: v kombinaci s LH-ATEX montáž
 pouze mimo výbušnou oblast.



5STUPŇOVÝ PŘEPÍNAČ
 s ochranou motoru a s blokováním opětovného
 zapnutí

D5-3 [2A, 400V]	LH, LH-ATEX, TLH, LHD, TLHD, TLHD-K	2740010
D5-7 [4A, 400V]	LH, LH-ATEX, TLH, LHD, TLHD, TLHD-K	2740013
D5-12 [7A, 400V]	LH, LH-ATEX, TLH, LHD, TLHD, TLHD-K	2740014
D5-1 [1A, 400V]	LH, LH-ATEX, TLH, LHD, TLHD, TLHD-K	2740015
D5-19 [12A, 400V]	LH, LH-ATEX, TLH, TLHD, TLHD-K	2740017

Upozornění: v kombinaci s LH-ATEX montáž
 pouze mimo výbušnou oblast.



3STUPŇOVÝ PŘEPÍNAČ OTÁČEK E 3-7T
 s ochranou motoru [7A, 230V] a s blokováním
 opětovného zapnutí.

LH, TLH
 2701064
 Kč



5STUPŇOVÝ PŘEPÍNAČ E5-7T
 s ochranou motoru [7A, 230V] a s blokováním
 opětovného zapnutí.

LH, TLH
 2740011
 Kč

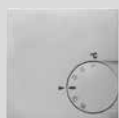
WOLF PŘEPÍNAČE

02



	pro produkt	obj. č.	Kč
VÍCEPÓLOVÝ VYPÍNAČ DEBLOKAČNÍ AR8 smontovaný, s kabeláží	TLH-EC, TLH	2738379	

	pro produkt	obj. č.	Kč
	RELÉ A1 PRO AUTOMATICKÉ OVLÁDÁNÍ k ovládní klapky venkovního vzduchu pomocí zapínání a vypínání servomotoru (3,15 A, 230 V)	LH-EC, LH, TLH-EC, TLH, TLHD-EC, TLHD-K-EC, TLHD, TLHD-K	7965020
	RELÉ A1S PRO AUTOMATICKÉ OVLÁDÁNÍ k plynulému ovládní klapky směšovaného vzduchu pomocí servomotoru 230 V.	LH-EC, LH, TLH-EC, TLH, TLHD-EC, TLHD-K-EC, TLHD, TLHD-K	7940101
	VOLIČ POLOHY k zabudování do čelního panelu rozvaděče, k plynulému ovládní servopohonu v kombinaci s automatickým relé A1 pro instalaci na stěnu, k plynulému ovládní servopohonu v kombinaci s automatickým relé A1	LH-EC, LH, TLH-EC, TLH, TLHD-EC, TLHD-K-EC, TLHD, TLHD-K LH-EC, LH, TLH-EC, TLH, TLHD-EC, TLHD-K-EC, TLHD, TLHD-K	2744360 2744389
	SERVOPOHON 24 V K PLYNULÉ REGULACI SMĚŠOVACÍ KLAPKY ve spojení s modulem větrání LM2	LH-EC, LH, TLH-EC, TLH	2269521
	SERVOPOHON 24 V PRO ŘÍZENÍ VNĚJŠÍ KLAPKY s přepínáním otevřeno/zavřeno	LH-EC, LH, TLH-EC, TLH	2269556
	SERVOPOHON 230 V/50 HZ PRO ŘÍZENÍ VNĚJŠÍ KLAPKY s přepínáním otevřeno/zavřeno	LH-EC, LH, TLH-EC, TLH, TLHD-EC, TLHD-K-EC, TLHD, TLHD-K	2269523
	SERVOPOHON 230 V/50 HZ K PLYNULÉ REGULACI SMĚŠOVACÍ KLAPKY	LH-EC, LH, TLH-EC, TLH, TLHD-EC, TLHD-K-EC, TLHD, TLHD-K	2269522
	PŘEPÍNAČ SERVOMOTORU [230 V/50 Hz] indukční žaluzie	LH-EC, LH, TLH-EC, TLH, TLHK-EC, TLHK	2701063



PROSTOROVÝ TERMOSTAT

pro produkt

obj. č.

Kč

LH-EC, LH, TLH-EC, TLH,
LHD, TLHD-EC, TLHD-K-
EC, TLHD, TLHD-K, WS

2734000



**PROSTOROVÝ TERMOSTAT S PŘEPÍNÁNÍM
LÉTO-ZIMA**

LH-EC, LH, TLH-EC, TLH,
TLHD-EC, TLHD-K-EC,
TLHD, TLHD-K

2734700



**PROSTOROVÝ TERMOSTAT S TÝDENNÍM
PROGRAMEM**

LH-EC, LH, TLH-EC, TLH,
LHD, TLHD-EC, TLHD-K-
EC, TLHD, TLHD-K, WS

2744079



**DÁLKOVÝ SNÍMAČ PRO PROSTOROVÝ
TERMOSTAT**

LH-EC, LH, TLH-EC, TLH,
LHD, TLHD-EC, TLHD-K-
EC, TLHD, TLHD-K

2744051



**PROSTOROVÝ TERMOSTAT V PRŮMYSLOVÉM
VYHOTOVENÍ**

LH-EC, LH, TLH-EC, TLH,
LHD, TLHD-EC, TLHD-K-
EC, TLHD, TLHD-K

2735300



PROTIMRAZOVÝ TERMOSTAT ZABUDOVANÝ

LH-EC/LH 25, 40, 63;
TLH-EC/TLH 25, 40,
63; TLHK-EC/TLHK 25,
40, 63
LH-EC/LH 100, TLH-EC/
TLH 100, TLHK-EC/TLHK
100

2730050

2730150

NOVÉ



**UNIVERZÁLNÍ SPÍNACÍ HODINY S TÝDENNÍM
PROGRAMEM**

LH-EC, TLH-EC, TLHD-EC,
TLHD-K-EC, WS, CFL-EC-
ZUL, CFL-EC-ABL

2746081



UKOSTŘOVACÍ PÁSEK K VYROVNÁNÍ NAPĚTÍ

LH-EC, LH, LH-ATEX,
TLH-EC, TLH, TLHK-EC,
TLHK, WS

2765450

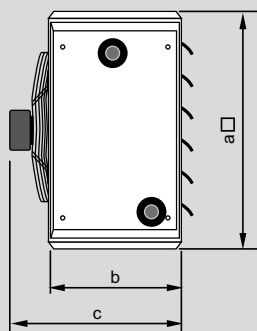


**PROPOJOVACÍ SVORKOVNICE PRO PARALELNÍ
PROVOZ MAX. 3 JEDNOTEK**

LH, LH-ATEX, TLH, LHD

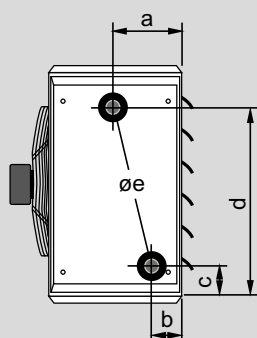
7965043

Upozornění: v kombinaci s LH-ATEX montáž
pouze mimo výbušnou oblast.



ROZMĚRY ZÁKLADNÍ JEDNOTKY

Typ	Velikost	25	40	63	100
a	mm	540	670	840	1040
b	mm	300	300	300	340
c	mm	410	415	420	485

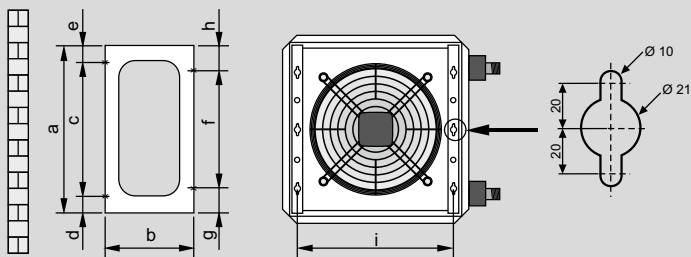


PŘÍPOJKY

Typ	Velikost	25-1	25	40-1	40	63-1	63	100-1	100
			-2/-3/-4		-2/-3/-4		-2/-3/-4		-2/-3/-4
a	mm	98	158	98	143	103	143	124	179
b	mm	68	68	68	83	63	83	84	89
c	mm	92	95	96	100	95	98	115	109
d	mm	445	445	574	570	746	742	926	932
Øe	mm	¾"	1"	¾"	1"	1"	1¼"	1"	1½"

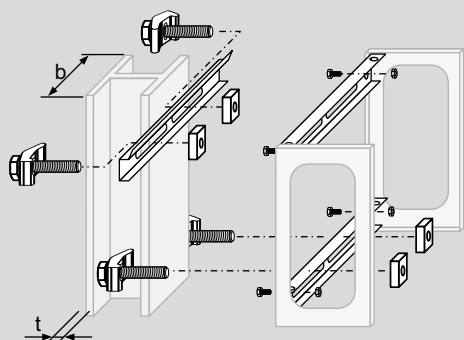
WOLF PŘÍSLUŠENSTVÍ

02



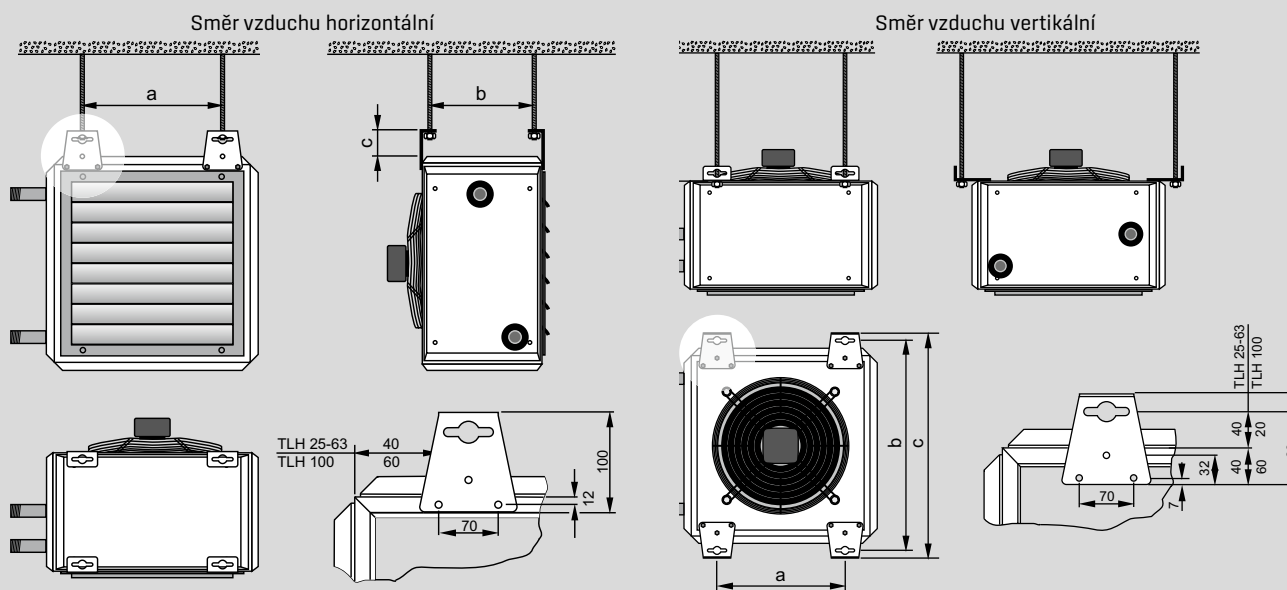
KONZOLY K UCHYČENÍ

Typ	Velikost	25	40	63	100
a	mm	480	480	784	784
b	mm	250	250	350	350
c	mm	380	2x170	170+340+170	170+340+170
d	mm	70	90	72	72
e	mm	30	50	32	32
f	mm	170	2x170	3x170	3x170
g	mm	155	70	137	137
h	mm	155	70	137	137
i	mm	434	564	734	894



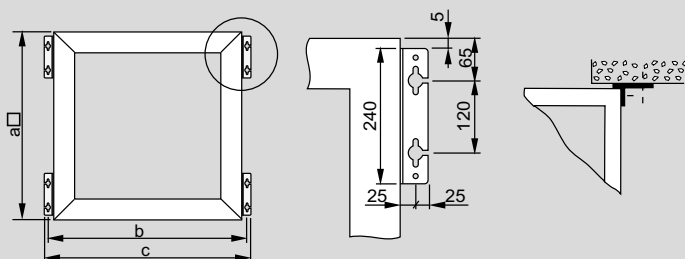
UPEVŇOVACÍ SADA PRO OCELOVÝ NOSNÍK KOLMÁ

b	mm	100-300
t	mm	6-21



ZÁVĚSNÉ DRŽÁKY K ZAVĚŠENÍ JEDNOTKY

Typ	Velikost	25	40	63	100
horizontálně					
a	mm	350	480	650	810
b	mm	266	266	266	306
c	mm	60	60	60	60
vertikálně					
a	mm	270	440	610	780
b	mm	580	710	880	1040
c	mm	620	750	920	1080
d _{min}	mm	250	250	350	350

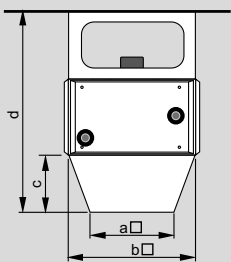


ZÁVĚSNÝ ÚHELNÍK PRO VÝFUK VZDUCHU (VOLNÝ)

Typ	Velikost	25	40	63	100
a	mm	500	630	800	1000
b	mm	550	680	850	1050
c	mm	600	730	900	1100

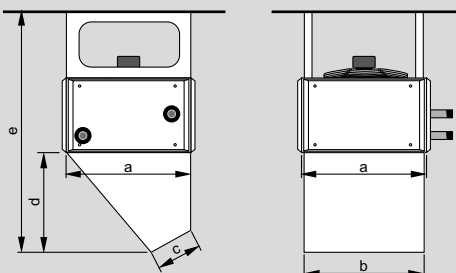
WOLF PŘÍSLUŠENSTVÍ

02



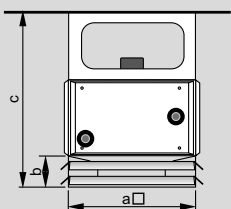
VÝFUKOVÝ KONUS

Typ	Velikost	25	40	63	100
a	mm	280	370	430	530
b	mm	460	590	760	920
c	mm	200	240	270	320
d	mm	750	790	920	1010



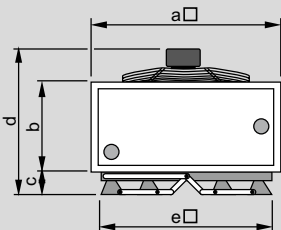
VÝFUKOVÁ TRYSKA

Typ	Velikost	25	40	63	100
a	mm	460	590	760	920
b	mm	420	550	720	880
c	mm	190	250	260	320
d	mm	390	480	585	685
e	mm	940	1030	1235	1375



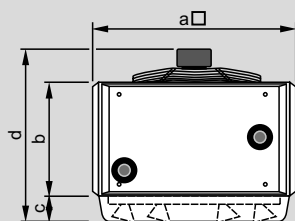
ŽALUZIE SE ČTYŘSTRANNÝM VÝFUKEM

Typ	Velikost	25	40	63	100
a	mm	500	630	800	1000
b	mm	155	155	155	155
c	mm	705	705	805	845



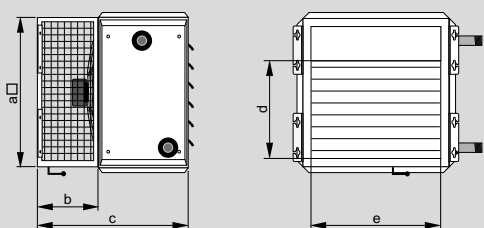
INDUKČNÍ ŽALUZIE NA NÁSTĚNNOU JEDNOTKU

Typ	Velikost	25	40	63	100
a	mm	540	670	840	1040
b	mm	300	300	300	340
c	mm	120	120	120	120
d	mm	530	535	540	605



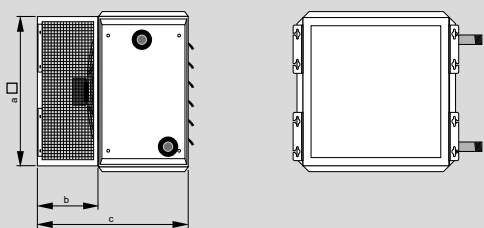
INDUKČNÍ ŽALUZIE NA PODSTROPNÍ JEDNOTKU

Typ	Velikost	25	40	63	100
a	mm	540	670	840	1040
b	mm	300	300	300	340
c	mm	120	120	120	120
d	mm	530	535	540	605



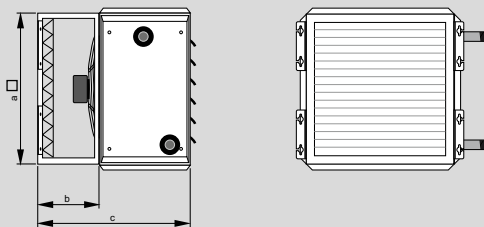
SMĚŠOVACÍ KOMORA / SMĚŠOVACÍ KOMORA S TEPELNOU IZOLACÍ

Typ	Velikost	25	40	63	100
a	mm	500	630	800	1000
b	mm	500	500	500	540
c	mm	800	800	800	880
d	mm	245	360	530	690
e	mm	400	530	700	860



KOMORA CÍRKULAČNÍHO VZDUCHU

Typ	Velikost	25	40	63	100
a	mm	500	630	800	1000
b	mm	300	500	500	540
c	mm	600	800	800	880

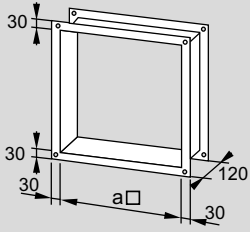


KOMORA FILTRU

Typ	Velikost	25	40	63	100
a	mm	500	630	800	1000
b	mm	300	300	300	340
c	mm	600	600	600	680

WOLF PŘÍSLUŠENSTVÍ

02



PLÁTĚNÝ NÁSTAVEC, PROFILOVANÝ RÁM SE ČTYŘMI OTVORY

Typ	Velikost	25	40	63	100
a	mm	400	530	700	860

WOLF

TOPWING OHŘÍVAČ VZDUCHU TLHK-EC/TLHK

TOPWING		2
TOPWING TLHK-EC	ohříváč vzduchu Topwing pro vytápění nebo chlazení s EC-motorem	2
TOPWING TLHK	ohříváč vzduchu Topwing pro vytápění nebo chlazení	3
REGULACE WRS / PŘÍSLUŠENSTVÍ REGULACE		4
REGULACE WRS		4
PŘÍSLUŠENSTVÍ REGULACE		5
PŘÍSLUŠENSTVÍ		7
PŘIPOJOVACÍ PŘÍSLUŠENSTVÍ		7
MONTÁŽNÍ PŘÍSLUŠENSTVÍ		9
PŘÍSLUŠENSTVÍ K SÁNÍ VZDUCHU		10
TECHNICKÁ DATA		11
JEDNOTKY		11
PŘÍSLUŠENSTVÍ		12



TOPWING TLHK-EC
TOPWING
OHŘÍVAČE VZDUCHU PRO VYTÁPĚNÍ
NEBO CHLAZENÍ S EC-MOTORY

Ohříváč vzduchu pro vytápění nebo chlazení, pro instalaci na stěnu,
 pro režim cirkulace vzduchu nebo nebo směšování.

Opláštění: barevný odstín RAL 9016 dopravní bílá.

Ochrana vinutí zabudovanou kontrolou teploty.

Úsporné EC - motory (1 x 230 V).

Indukční žaluzie se sekundárním kónusem.

Volný odtok.

EC-Motor 230V/50Hz

25

40

63

100

Výměník tepla: Cu-Al PWW/PKW

	obj. č.	25	40	63	100
Indukční žaluzie s el. servomotorem 230 V/50 Hz, ovládání spínačem	6523866 Kč	6523869	6523872	6523917	
Indukční žaluzie s el. servomotorem 24 V, ovládána modulem LM2	6523867 Kč	6523870	6523873	6523918	
Indukční žaluzie ovládaná ručně	6523865 Kč	6523868	6523871	6523916	

Další barevné odstíny RAL nebo jiné barvy jsou na vyžádání.



TOPWING TLHK
TOPWING
OHŘÍVAČE VZDUCHU PRO VYTÁPĚNÍ
NEBO CHLAZENÍ

Ohřivač vzduchu pro vytápění nebo chlazení, pro instalaci na stěnu, pro režim cirkulace vzduchu nebo nebo směšování.

Opláštění: barevný odstín RAL 9016 dopravní bílá.

Ochrana motoru pomocí integrovaného monitorování teploty.

Indukční žaluzie se sekundárním kónusem.

Volný odtok.

Motor na střídavý proud 230V/ 50 Hz

25

40

63

Výměník tepla: Cu-Al PWW/PKW

Indukční žaluzie s el. servomotorem 230 V/50 Hz, ovládání spínačem	obj. č. KČ	6523391	6523395	6523679
Indukční žaluzie s el. servomotorem 24 V, ovládaná modulem LM2	obj. č. KČ	6523393	6523397	6523680
Indukční žaluzie ovládaná ručně.	obj. č. KČ	6523375	6523377	6523678

Další barevné odstíny RAL nebo jiné barvy jsou na vyžádání.



OVLÁDACÍ MODUL VĚTRÁNÍ BML

- regulace prostorové teploty
- grafické zobrazení s podsvícením
- jednoduché ovládání přes menu, jasný LCD textový displej
- ovládání pomocí otočného ovladače s funkcí spínače
- 4 funkční tlačítka pro často používané funkce [informace, nastavení teploty, nastavení otáček a množství směšovaného vzduchu]
- montáž do modulu větrání nebo do nástěnného držáku jako dálkové ovládání
- k regulaci a ovládání až 7 zón stačí jeden modul BML
- přenos požadavku na teplotu do zdroje tepla v návaznosti na optimalizovanou spotřebu přes sběrnici eBus
- rozhraní sběrnice eBus

2744634



NÁSTĚNNÝ DRŽÁK

nástěnný držák k instalaci modulu BML do referenčního prostoru.

2744275



MODUL LM1

[se snímačem prostorové teploty]

- modul určený k regulaci ohřivačů vzduchu s dvojstupňovým motorem
- jednoduchá konfigurace regulátoru díky předem nadefinovaným schémátům zapojení
- optimalizovaná regulace prostorové teploty pomocí otáček ohřivače
- řízení čerpadla otopného okruhu
- řízení zdroje tepla
- přenos požadavku na teplotu do kotle v návaznosti na optimalizovanou spotřebu přes sběrnici eBus
- rozhraní sběrnice eBus s automatickým řízením energie
- modul větrání BML lze vložit do modulu LM1

2744603

Upozornění: není možné ve spojení s EC-motorem.



MODUL LM2

- modul LM2 určený k regulaci prostorové teploty změnou otáček motoru nebo s využitím směšovacího zařízení
- 2stupňové řízení motoru ve spojení s větracím modulem LM1 nebo plynulé řízení motoru pomocí signálu 0-10 V ve spojení s ventilátorem EC
- jednoduchá konfigurace regulátoru s využitím předem nadefinovaných schémat zapojení
- řízení zdroje tepla
- přenos požadavku na teplotu do zdroje tepla v návaznosti na optimalizovanou spotřebu přes sběrnici eBus
- rozhraní sběrnice eBus s automatickým řízením energie
- modul větrání BML lze vložit do modulu LM2
- regulace klapky směšovaného vzduchu [ve spojení se servomotorem 24V]
- regulace indukční žaluzie

2744604

		obj. č.	Kč
	SNÍMAČ VENKOVNÍ, STROPNÍ, RESP. PROSTOROVÉ TEPLoty	LH-EC, LH, TLH-EC, TLH, TLHK-EC, TLHK, LHD, TLHD-EC, TLHD-K-EC, TLHD, TLHD-K, CFL-WRG, CFL-EC-ZUL, CKL, CRL	2792021
	SPÍNAČ SERVOMOTORU INDUKČNÍ ŽALUZIE 230V/50HZ	LH-EC, LH, TLH-EC, TLH, TLHK-EC, TLHK	2701063
	PROTIMRAZOVÝ TERMOSTAT ZABUDOVANÝ	LH-EC/LH 25, 40, 63; TLH-EC/TLH 25, 40, 63; TLHK-EC/TLHK 25, 40, 63 LH-EC/LH 100, TLH-EC/TLH 100, TLHK-EC/TLHK 100	2730050 2730150
	DIFERENČNÍ TLAKOVÝ SPÍNAČ pro kontrolu znečištění filtru		
	volný	LH-EC, LH, TLH-EC, TLH, TLHK-EC, TLHK, TLHD-EC, TLHD-K-EC, TLHD, TLHD-K	2744030
	namontovaný	LH-EC, LH, TLH-EC, TLH, TLHK-EC, TLHK, TLHD-EC, TLHD-K-EC, TLHD, TLHD-K	6523043
	UKOSTŘOVACÍ PÁSEK K VYROVNÁNÍ NAPĚTÍ	LH-EC, LH, LH-ATEX, TLH-EC, TLH, TLHK-EC, TLHK, WS	2765450
	5STUPŇOVÝ PŘEPÍNAČ elektronický pětistupňový přepínač pro řídicí signál 0 - 10 V		
	[2A, 400V]	LH, TLH, TLHK, LHD, TLHD, TLHD-K	2744840
	[4A, 400V]	LH, TLH, TLHK, LHD, TLHD, TLHD-K	2744841
	[6A, 230V]	LH, TLH, TLHK, LHD, TLHD, TLHD-K	2745066
	Upozornění: není možné ve spojení s EC-motorem.		
	SNÍMAČ NASÁVANÉHO VZDUCHU (NTC 5K) pro měření přiváděného vzduchu	LH-EC, LH, TLH-EC, TLH, TLHK-EC, TLHK, LHD, TLHD-EC, TLHD-K-EC, TLHD, TLHD-K, TS, MKS,	2792026
	DRŽÁK SNÍMAČE TEPLoty PŘÍVODU	Snímač nasávaného vzduchu (NTC 5K)	2792029

WOLF

PŘÍSLUŠENSTVÍ REGULACE



03

MODUL ROZHRANÍ ISM 5 - LON

rozhraní určené k připojení modulů LM1 a LM2 do systému řízení budovy na techniku budovy

LH-EC, LH, TLH-EC, TLH, TLHK-EC, TLHK, LHD, TLHD-EC, TLHD-K-EC, TLHD, TLHD-K, CGL, CFL-EC-ZUL

obj. č.

Kč

2745029

pro produkt

obj. č.

Kč



HYDRAUL. PŘIPOJOVACÍ SADA VÝMĚNIKU TEPLA

skládá se:

ze šroubení 1" pro připojení na přívodní a vratnou přípojku s plochým těsněním automatického odvzdušňovače (rychloventilu) s automatickým uzavíracím ventilem plnicího a vypouštěcího kohoutu s víčkem a spojkou pro hadici kulových ventilů s vnitřním závitem 1" na přívodní a vratnou větev odbočky pro možnost připojení 3/4" vnějším závitem (např. pro teploměr) na přívodní a vratné větvi vhodná pro teplovodní okruhy do 110 °C s provozním tlakem do 10 bar.

přímé vyhotovení

LH-EC/LH 25, LH25-ATEX Typ 2/3/4; LH-EC/LH 40, LH40-ATEX Typ 2/3/4; LH-EC/LH 63, LH63-ATEX Typ 1; LH-EC/LH 100, LH100-ATEX Typ 1; TLH-EC/TLH 25 Typ 2/3/4; TLH-EC/TLH 40 Typ 2/3/4; TLH-EC/TLH 63 Typ 1; TLH-EC/TLH 100 Typ 1; TLHK-EC/TLHK 25, 40; TLHD-EC, TLHD-K-EC, TLHD, TLHD-K

2008030

rohové vyhotovení

LH-EC/LH 25, LH25-ATEX Typ 2/3/4; LH-EC/LH 40, LH40-ATEX Typ 2/3/4; LH-EC/LH 63, LH63-ATEX Typ 1; LH-EC/LH 100, LH100-ATEX Typ 1; TLH-EC/TLH 25 Typ 2/3/4; TLH-EC/TLH 40 Typ 2/3/4; TLH-EC/TLH 63 Typ 1; TLH-EC/TLH 100 Typ 1; TLHK-EC/TLHK 25, 40, TLHD-EC, TLHD-K-EC, TLHD, TLHD-K

2008040



SOUPRAVA PŘÍRUB

obsahuje 2 závitové příruby, 2 svařované příruby, 2 přírubová těsnění, šrouby se šestihrannou hlavou a šestihranné matice

DN 25, R 1"

LH-EC/LH 25, 40, Typ 2/3/4; LH 25/40-ATEX Typ 2/3/4; LH-EC/LH 63, 100, Typ 1; LH 63/100-ATEX Typ 1; TLH-EC/TLH 25, 40, Typ 2/3/4; TLH-EC/TLH 63, 100, Typ 1; TLHK 25, 40; LHD

2070202

DN 32, R 1 1/4"

LH-EC/LH 63, Typ 2/3/4; LH 63-ATEX Typ 2/3/4; TLH-EC/TLH 63, Typ 2/3/4; TLHK 63

2070203

DN 40, R 1 1/2"

LH-EC/LH 100, Typ 2/3/4; LH 100-ATEX Typ 2/3/4; TLH-EC/TLH 100, Typ 2/3/4; TLHK 100

2070204



HYDRAULICKÝ VYVAŽOVACÍ VENTIL

DN 20, 4 - 15 l/min
DN 20, 8 - 30 l/min
DN 25, 6 - 20 l/min
DN 25, 10 - 40 l/min
DN 32, 20 - 70 l/min
DN 40, 30 - 120 l/min

2070931
2070932
2070933
2070934
2070935
2070936

WOLF

PŘIPOJOVACÍ PŘÍSLUŠENSTVÍ

03



ČERPADLO KONDENZÁTU

s beznapěťovým výstupem alarmu s přípojovacím konektorem, nádržkou na kondenzát s víkem a nástěnným držákem, hadicí 10 mm z PVC délky 6 m, zpětným ventilem a adaptérem na přívod kondenzátu

pro produkt

obj. č.

Kč

TLHK-EC, TLHK, CWL Excellent, CWL-T Excellent, CWL-F Excellent, COB, TOB

2071268



ODPADOVÝ TRYCHTÝŘ R1

se sifonem a rozetou, z transparentního plastu

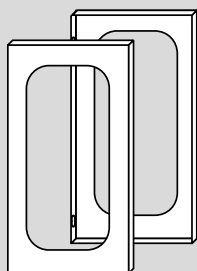
TLHK-EC, TLHK, TLHD-EC, TLHD-K-EC, TLHD, TLHD-K

2011005

pro produkt

obj. č.

Kč



KONZOLY K UCHYCENÍ

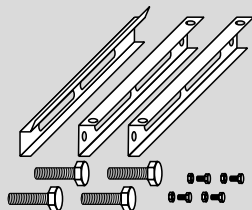
pro nástěnnou a podstropní montáž z pozinkovaného profilového ocelového plechu tloušťky 2 mm, chráněné práškovou barvou odstín RAL 9016 dopravní bílá, obsahuje:

- 2 konzoly
- šestihřanné šrouby pro montáž k jednotce

Velikost 25, 40
Velikost 63, 100

6500494
6500497

03

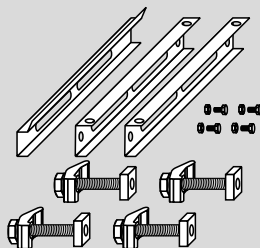


UPEVNĚVACÍ SADA NA SVISLÝ BETONOVÝ NOSNÍK

k uchycení jednotky na betonový nosník na předem namontovanou montážní lištu, hmoždinky a šrouby jsou součástí stavební přípravy, obsahuje: montážní lištu, 2 kusy závěsných lišt z pozinkovaného ocelového plechu, šrouby a matice (jen ve spojení s upevňovacími konzolami).

Velikost 25
Velikost 40

6500781
6500782

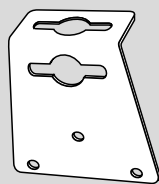


UPEVNĚVACÍ SADA NA OCELOVÝ NOSNÍK KOLMÁ

k uchycení jednotky na svislý ocelový nosník pomocí upínacích přílozek na předem namontovanou montážní lištu, pro všechny ocelové nosníky se šířkou příruby „b“ od 100 mm do 300 mm a silou příruby „t“ od 6 mm do 21 mm. Obsahuje: montážní lištu, 2 nosné lišty z ocelového pozinkovaného plechu, 4 ks upínacích přílozek, šrouby a matice (jen ve spojení s upevňovacími konzolami).

Velikost 25
Velikost 40

6500783
6500784



ZÁVĚSNÉ DRŽÁKY K ZAVĚŠENÍ JEDNOTKY S HORIZONTÁLNÍM PROUDĚNÍM VZDUCHU

pro svislou montáž zařízení pod strop, s povrchovou úpravou práškovou barvou, barevný odstín RAL 9016 dopravní bílá. Vhodné pro montáž se závitovými tyčemi nebo děrovanými pásky při horizontálním proudění vzduchu (sada = 4 ks).

6500038



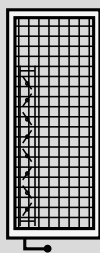
ZÁVĚSNÝ ÚHELNÍK PRO VÝFUK VZDUCHU (VOLNÝ)

určen pro nástěnnou a stropní montáž jednotky TLH-EC / TLH a pro nástěnnou montáž jednotky TLHK-EC / TLHK se zabudovanou mísicí, cirkulační, filtrační komorou nebo komorou pro vnější vzduch, práškově povrstvený, barva dopravní bílá RAL 9016.

K připevnění jsou potřebné 4 kusy závěsných úhelníků. Ty jsou i součástí příslušenství pro nasávání vzduchu (utěsnění ke stěně nebo ke stropu je součástí stavební přípravy).

1 kus
souprava 4 kusy

6500325
6523054



**SMĚŠOVACÍ KOMORA / SMĚŠOVACÍ KOMORA
TEPELNĚ IZOLOVANÁ**

Pro individuální přizpůsobení intenzity výměny vzduchu. Nasávání venkovního vzduchu na zadní straně, nasávání cirkulačního vzduchu z boku nebo otočením komory o 90° shora nebo zdola.

Práškově povrstvená, barva dopravní bílá RAL 9016. Plynulá regulace mezi plným cirkulačním režimem přes režim směšovací, až k režimu s pouhým venkovním vzduchem ručně či servopohonem s plynulým chodem [230 V]. Závěsné úhelníky jsou součástí dodávky.

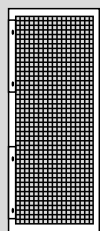
bez tepelné izolace

Velikost 25	na vyžádání
Velikost 40	na vyžádání
Velikost 63	na vyžádání

s tepelnou izolací

Velikost 100	na vyžádání
Velikost 25	na vyžádání
Velikost 40	na vyžádání
Velikost 63	na vyžádání
Velikost 100	na vyžádání

Upozornění: Při provozu s venkovním vzduchem spadají ohřivače vzduchu do oblasti, která se řídí nařízením EU č. 1253/2014

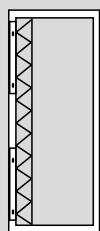


**KOMORA CÍRKULAČNÍHO VZDUCHU S BOČNÍM
NASÁVÁNÍM**

pozinkovaná pro sání cirkulovaného vzduchu přes dvě boční mříže nebo po otočení komory o 90° sání shora nebo zdola.

Práškově povrstvená, barva dopravní bílá RAL 9016.

Velikost 25	6500331
Velikost 40	6500389
Velikost 63	6500393
Velikost 100	6500397

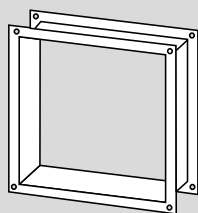


KOMORA FILTRU

s filtrační vložkou pro odstraňování prachu při režimu s venkovním nebo směšovaným vzduchem. Filtrační třída G4. Závěsný držák na přání.

Práškově povrstvená, barva dopravní bílá RAL 9016.

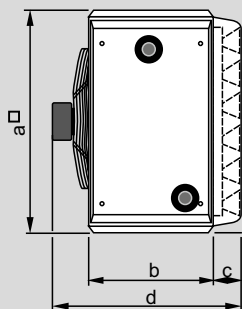
Velikost 25	6500549
Velikost 40	6500554
Velikost 63	6500559
Velikost 100	6500564



**PLÁTĚNÝ NÁSTAVEC, PROFILOVANÝ RÁM
SE ČTYŘMI OTVORY**

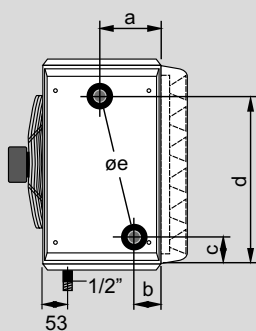
Velikost 25	2525025
Velikost 40	2525040
Velikost 63	2525063
Velikost 100	2525100

Upozornění: v kombinaci s LH-ATEX je nezbytný ukostřovací pásek [obj. č. 27 65 450] k vyrovnání napětí.



ROZMĚRY ZÁKLADNÍ JEDNOTKY

Typ	Velikost	25	40	63	100
a	mm	540	670	840	1040
b	mm	300	300	300	340
c	mm	120	120	120	120
d	mm	530	535	540	605

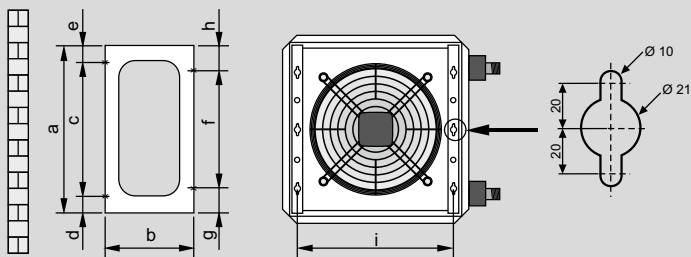


PŘÍPOJKY

Typ	Velikost	25	40	63	100
a	mm	158	143	143	179
b	mm	68	83	83	89
c	mm	94	99	99	109
d	mm	445	570	743	932
øe	mm	1"	1"	1¼"	1½"

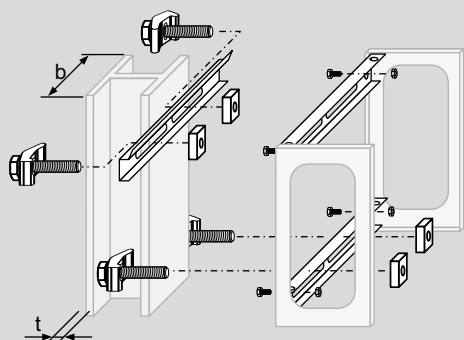
WOLF PŘÍSLUŠENSTVÍ

03



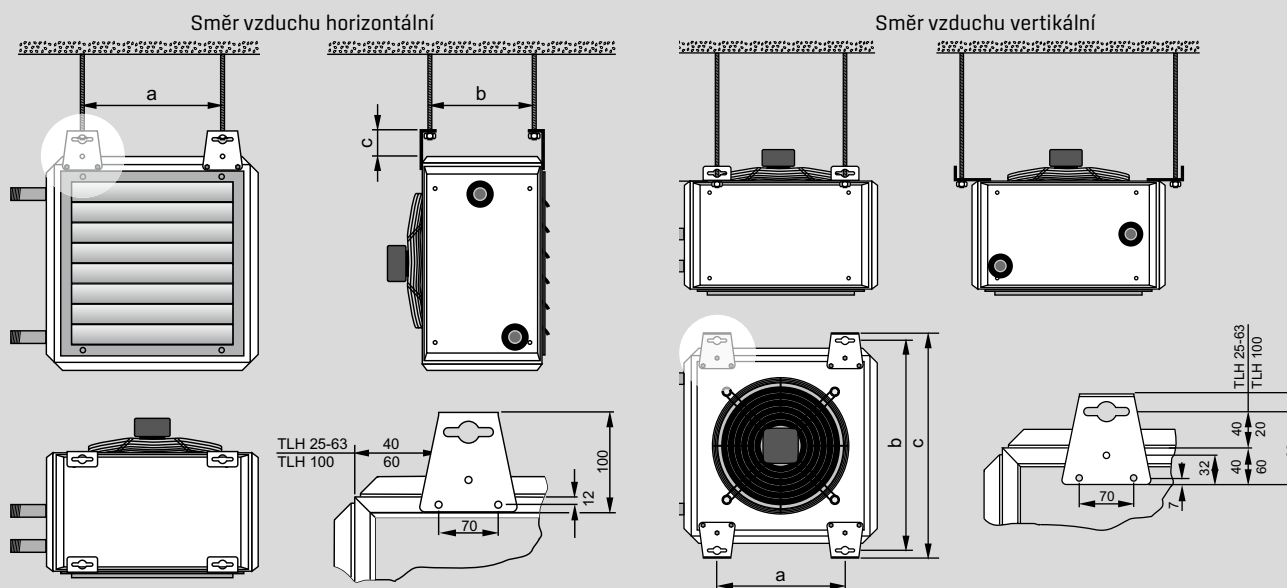
KONZOLY K UCHYČENÍ

Typ	Velikost	25	40	63	100
a	mm	480	480	784	784
b	mm	250	250	350	350
c	mm	380	2x170	170+340+170	170+340+170
d	mm	70	90	72	72
e	mm	30	50	32	32
f	mm	170	2x170	3x170	3x170
g	mm	155	70	137	137
h	mm	155	70	137	137
i	mm	434	564	734	894



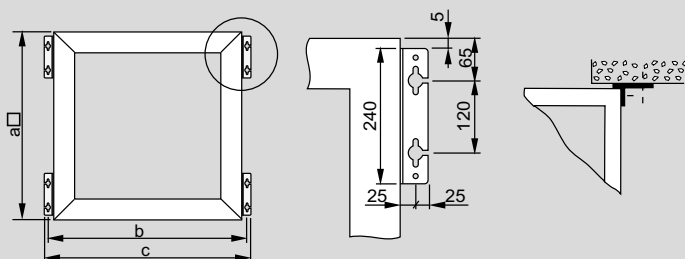
UPEVNĚVACÍ SADA PRO OCELOVÝ NOSNÍK KOLMÁ

b	mm	100-300
t	mm	6-21



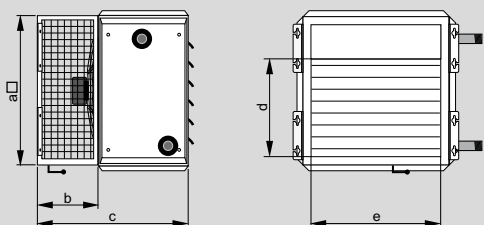
ZÁVĚSNÉ DRŽÁKY K ZAVĚŠENÍ JEDNOTKY

Typ	Velikost	25	40	63	100
horizontálně					
a	mm	350	480	650	810
b	mm	266	266	266	306
c	mm	60	60	60	60
vertikálně					
a	mm	270	440	610	780
b	mm	580	710	880	1040
c	mm	620	750	920	1080
d _{min}	mm	250	250	350	350



ZÁVĚSNÝ ÚHELNÍK PRO VÝFUK VZDUCHU (VOLNÝ)

Typ	Velikost	25	40	63	100
a	mm	500	630	800	1000
b	mm	550	680	850	1050
c	mm	600	730	900	1100



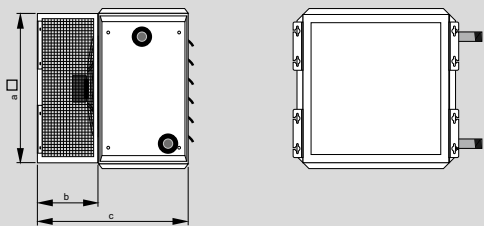
SMĚŠOVACÍ KOMORA / SMĚŠOVACÍ KOMORA S TEPELNOU IZOLACÍ

Typ	Velikost	25	40	63	100
a	mm	500	630	800	1000
b	mm	500	500	500	540
c	mm	800	800	800	880
d	mm	245	360	530	690
e	mm	400	530	700	860

WOLF

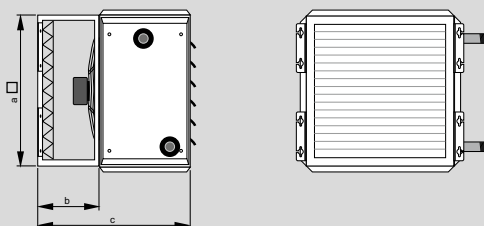
PŘÍSLUŠENSTVÍ

03



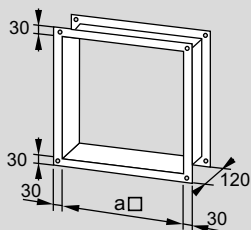
KOMORA CÍRKULAČNÍHO VZDUCHU

Typ	Velikost	25	40	63	100
a	mm	500	630	800	1000
b	mm	300	500	500	540
c	mm	600	800	800	880



KOMORA FILTRU

Typ	Velikost	25	40	63	100
a	mm	500	630	800	1000
b	mm	300	300	300	340
c	mm	600	600	600	680



PLÁTĚNÝ NÁSTAVEC, PROFILOVANÝ RÁM SE ČTYŘMI OTVORY

Typ	Velikost	25	40	63	100
a	mm	400	530	700	860

WOLF

OHŘÍVAČE VZDUCHU TOPWING

TLHD-EC / TLHD-K-EC / TLHD / TLHD-K

TOPWING		2
TOPWING TLHD-EC	ohříváč vzduchu Topwing pro vytápění s EC-motorem	2
TOPWING TLHD-K-EC	ohříváč vzduchu Topwing pro vytápění nebo chlazení s EC-motorem	3
TOPWING TLHD	ohříváč vzduchu Topwing pro vytápění	4
TOPWING TLHD-K	ohříváč vzduchu Topwing pro vytápění nebo chlazení	5
REGULACE WRS / PŘÍSLUŠENSTVÍ REGULACE		6
REGULACE WRS		6
PŘÍSLUŠENSTVÍ REGULACE		7
PŘÍSLUŠENSTVÍ		8
PŘIPOJOVACÍ PŘÍSLUŠENSTVÍ		8
PŘÍSLUŠENSTVÍ		9
ŘÍDÍCÍ JEDNOTKY		12
SERVOMOTORY		13
TERMOSTATY		14
TECHNICKÁ DATA		15
JEDNOTKY		15
PŘÍSLUŠENSTVÍ		16



TOPWING TLHD-EC
TOPWING
OHŘÍVAČE VZDUCHU PRO VYTÁPĚNÍ
S EC-MOTORY

Ohříváč vzduchu pro vytápění, pro instalaci na strop pro režim cirkulace vzduchu nebo na zavěšený pohled pro režim cirkulace nebo směšování.

Opláštění: barevný odstín RAL 9016 dopravní bílá.

Ochrana vinutí zabudovanou kontrolou teploty.

Úsporné EC - motory [1 x 230 V].

Základní jednotka v provozu se směšovaným vzduchem s dodatečnou tepelnou izolací jednotky pro zabránění tvorby kondenzátu na jednotce.

Provoz se směšovaným vzduchem*

40

63

Výměník tepla: Cu-Al PWW

Vytápění [230V]	obj. č.	6523783	6523785
	Kč		

Provoz s cirkulačním vzduchem

40

63

Výměník tepla: Cu-Al PWW

Vytápění [230V]	obj. č.	6523782	6523784
	Kč		

* smíšená teplota před výměníkem, min. +5°C



TOPWING TLHD-K-EC TOPWING OHŘÍVAČE VZDUCHU PRO VYTÁPĚNÍ NEBO CHLAZENÍ S EC-MOTORY

04

Ohříváč vzduchu pro vytápění nebo chlazení, pro instalaci na strop pro režim cirkulace vzduchu nebo na zavěšený podhled pro režim cirkulace nebo směšování.

Opláštění: barevný odstín RAL 9016 dopravní bílá.

Ochrana vinutí zabudovanou kontrolou teploty.

Úsporné EC - motory (1 x 230 V).

Základní jednotka v provozu se směšovaným vzduchem s dodatečnou tepelnou izolací jednotky pro zabránění tvorby kondenzátu na jednotce.

Základní jednotka v provozu s cirkulačním vzduchem s integrovaným čerpadlem kondenzátu.

Provoz se směšovaným vzduchem *

40

63

Výměník tepla: Cu-Al PWW/PKW

Vytápění/chlazení [230V]	obj. č.	6523787	6523789
	Kč		

Provoz s cirkulačním vzduchem

40

63

Výměník tepla: Cu-Al PWW/PKW

Vytápění/chlazení [230V]	obj. č.	6523786	6523788
	Kč		

* smíšená teplota před výměníkem, min. +5 °C



TOPWING TLHD TOPWING OHŘÍVAČE VZDUCHU PRO VYTÁPĚNÍ

Ohřivač vzduchu pro vytápění, pro instalaci na strop pro režim cirkulace vzduchu, nebo na zavěšený podhled pro režim cirkulace nebo směšování.

Opláštění: barevný odstín RAL 9016 dopravní bílá.

Ochrana motoru pomocí integrovaného monitorování teploty.

Základní jednotka v provozu se směšovaným vzduchem s dodatečnou tepelnou izolací jednotky pro zabránění tvorby kondenzátu na jednotce.

Provoz se směšovaným vzduchem *

40

63

Výměník tepla: Cu-Al PWW

Vytápění (400V)	obj. č.	6523076	6523084
	Kč		

Provoz s cirkulačním vzduchem

40

63

Výměník tepla: Cu-Al PWW

Vytápění (400V)	obj. č.	6523074	6523082
	Kč		

* smíšená teplota před výměníkem, min. +5 °C



TOPWING TLHD-K TOPWING OHŘÍVAČE VZDUCHU PRO VYTÁPĚNÍ NEBO CHLAZENÍ

04

Ohříváč vzduchu pro vytápění nebo chlazení, pro instalaci na strop pro režim cirkulace vzduchu, nebo na zavěšený podhled pro režim cirkulace nebo směšování.

Opláštění: barevný odstín RAL 9016 dopravní bílá.

Ochrana motoru pomocí integrované monitorování teploty.

Základní jednotka v provozu se směšováním vzduchem s dodatečnou tepelnou izolací jednotky pro zabránění tvorby kondenzátu na jednotce.

Základní jednotka v provozu s cirkulačním vzduchem s integrovaným čerpadlem kondenzátu.

Provoz se směšovaným vzduchem *

40

63

Výměník tepla: Cu-Al PWW/PKW

Vytápění/chlazení (400V)	obj. č.	6523080	6523088
	Kč		

Provoz s cirkulačním vzduchem

40

63

Výměník tepla: Cu-Al PWW/PKW

Vytápění/chlazení (400V)	obj. č.	6523078	6523086
	Kč		

* smíšená teplota před výměníkem, min. +5°C



OVLÁDACÍ MODUL VĚTRÁNÍ BML

- regulace prostorové teploty
- grafické zobrazení s podsvícením
- jednoduché ovládání přes menu, jasný LCD textový displej
- ovládání pomocí otočného ovladače s funkcí spínače
- 4 funkční tlačítka pro často používané funkce [informace, nastavení teploty, nastavení otáček a množství směšovaného vzduchu]
- montáž do modulu větrání nebo do nástěnného držáku jako dálkové ovládání
- k regulaci a ovládání až 7 zón stačí jeden modul BML
- přenos požadavku na teplotu do zdroje tepla v návaznosti na optimalizovanou spotřebu přes sběrnici eBus
- rozhraní sběrnice eBus

2744634



NÁSTĚNNÝ DRŽÁK

nástěnný držák k instalaci modulu BML do referenčního prostoru.

2744275



MODUL LM1

[se snímačem prostorové teploty]

- modul určený k regulaci ohřivačů vzduchu s dvojstupňovým motorem
- jednoduchá konfigurace regulátoru díky předem nadefinovaným schémátům zapojení
- optimalizovaná regulace prostorové teploty pomocí otáček ohřivače
- řízení čerpadla otopného okruhu
- řízení zdroje tepla
- přenos požadavku na teplotu do kotle v návaznosti na optimalizovanou spotřebu přes sběrnici eBus
- rozhraní sběrnice eBus s automatickým řízením energie
- modul větrání BML lze vložit do modulu LM1

2744603

Upozornění: není možné ve spojení s EC-motorem.



MODUL LM2

- modul LM2 určený k regulaci prostorové teploty změnou otáček motoru nebo s využitím směšovacího zařízení
- 2stupňové řízení motoru ve spojení s větracím modulem LM1 nebo plynulé řízení motoru pomocí signálu 0-10 V ve spojení s ventilátorem EC
- jednoduchá konfigurace regulátoru s využitím předem nadefinovaných schémat zapojení
- řízení zdroje tepla
- přenos požadavku na teplotu do zdroje tepla v návaznosti na optimalizovanou spotřebu přes sběrnici eBus
- rozhraní sběrnice eBus s automatickým řízením energie
- modul větrání BML lze vložit do modulu LM2
- regulace klapky směšovaného vzduchu (ve spojení se servomotorem 24V)
- regulace indukční žaluzie

2744604

obj. č.

Kč



SNÍMAČ VENKOVNÍ, STROPNÍ, RESP. PROSTOROVÉ TEPLoty

2792021



DIFERENČNÍ TLAKOVÝ SPÍNAČ
pro kontrolu znečištění filtru

volný
namontovaný

2744030
6523043



5STUPŇOVÝ PŘEPÍNAČ
elektronický pětistupňový přepínač pro řídicí signál 0 - 10 V

[2A, 400V]
[4A, 400V]

2744840
2744841

Upozornění: není možné ve spojení s EC-motorem.



SNÍMAČ NASÁVANÉHO VZDUCHU (NTC 5K)
pro měření přiváděného vzduchu

2792026

DRŽÁK SNÍMAČE TEPLoty PŘÍVODU

2792029



MODUL ROZHRANÍ ISM 5 - LON
rozhraní určené k připojení modulů LM1 a LM2 do systému řízení budovy
na techniku budovy standardních sítí LON

2745029

04



HYDRAUL. PŘIPOJOVACÍ SADA VÝMĚNIKU TEPLA

skládá se:
ze šroubení 1" pro připojení na přívodní a vratnou přípojku s plochým těsněním automatického odvzdušňovače (rychloventilu) s automatickým uzavíracím ventilem plnicího a vypouštěcího kohoutu s víčkem a spojkou pro hadici kulových ventilů s vnitřním závitem 1" na přívodní a vratnou větev odbočky pro možnost připojení 3/4" vnějším závitem (např. pro teploměr) na přívodní a vratné větvi vhodná pro teplovodní okruhy do 110 °C s provozním tlakem do 10 bar.

přímé vyhotovení

LH-EC/LH 25, LH25-ATEX Typ 2/3/4; LH-EC/LH 40, LH40-ATEX Typ 2/3/4; LH-EC/LH 63, LH63-ATEX Typ 1; LH-EC/LH 100, LH100-ATEX Typ 1; TLH-EC/TLH 25 Typ 2/3/4; TLH-EC/TLH 40 Typ 2/3/4; TLH-EC/TLH 63 Typ 1; TLH-EC/TLH 100 Typ 1; TLHK-EC/TLHK 25, 40; TLHD-EC, TLHD-K-EC, TLHD, TLHD-K

2008030

rohové vyhotovení

LH-EC/LH 25, LH25-ATEX Typ 2/3/4; LH-EC/LH 40, LH40-ATEX Typ 2/3/4; LH-EC/LH 63, LH63-ATEX Typ 1; LH-EC/LH 100, LH100-ATEX Typ 1; TLH-EC/TLH 25 Typ 2/3/4; TLH-EC/TLH 40 Typ 2/3/4; TLH-EC/TLH 63 Typ 1; TLH-EC/TLH 100 Typ 1; TLHK-EC/TLHK 25, 40, TLHD-EC, TLHD-K-EC, TLHD, TLHD-K

2008040



HYDRAULICKÝ VYVAŽOVACÍ VENTIL

DN 20, 4 - 15 l/min
DN 20, 8 - 30 l/min
DN 25, 6 - 20 l/min
DN 25, 10 - 40 l/min
DN 32, 20 - 70 l/min
DN 40, 30 - 120 l/min

2070931
2070932
2070933
2070934
2070935
2070936



ODPADOVÝ TRYCHTÝŘ R1
se sifonem a rozetou,
z transparentního plastu

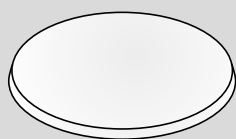
TLHK-EC, TLHK, TLHD-EC, TLHD-K-EC, TLHD, TLHD-K

2011005

pro produkt

obj. č.

Kč

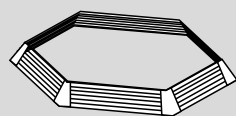


VLOŽKOVÝ FILTR

pro TLHD-EC, TLHD-K-EC, TLHD, TLHD-K, třída filtrace G4, [nevhodné pro připojení vzduchotechnického potrubí].

Velikost 40
Velikost 63

6523097
6523098

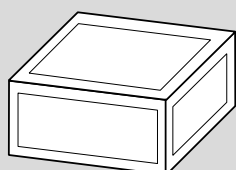


SACÍ LÍMEC

pro TLHD k zakrytí mezery na sání vzduchu při montáži přímo na strop nebo jako dekorativní kryt ve všech příkladech instalací, barevný odstín bílá dopravní RAL 9016, výška 100 mm.

Velikost 40
Velikost 63

6511553
6511554



VOLNÁ KOMORA

oplaštění dvojitě 25 mm, tepelně izolované, ocelový plech pozinkovaný.

Velikost 40
Velikost 63

6511577
6511578

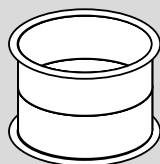


PŘECHODOVÝ KUS

pro spojení kruhového vyrovnávacího dílu s volnou komorou nebo montážním rámem, tepelně izolovaný, ocelový plech pozinkovaný.

Velikost 40
Velikost 63

6511587
6511588

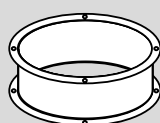


VYROVNÁVACÍ DÍL POTRUBÍ

k vyrovnání nerovností
 $l_{min} = 300 \text{ mm}$, $l_{max} = 500 \text{ mm}$
ocelový plech pozinkovaný.

Velikost 40
Velikost 63

2526040
2526063

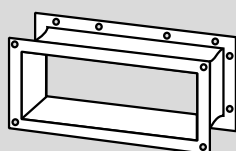


PRUŽNÁ PLÁTĚNÁ VLOŽKA KULATÁ

pro připojení k TLHD, výška 130 mm.

Velikost 40
Velikost 63

6511535
6511537

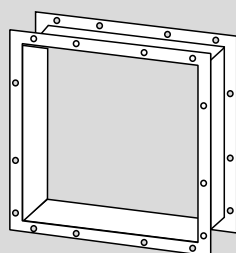


PRUŽNÁ PLÁTĚNÁ VLOŽKA OBDÉLNÍKOVÁ

pro připojení na vzduchotechnické potrubí, dírovaný profil.

Velikost 40
Velikost 63

2524015
2524020



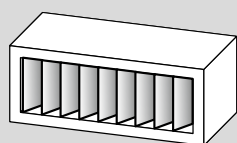
PRUŽNÁ PLÁTĚNÁ VLOŽKA ČTVERCOVÁ

pro připojení na vzduchotechnické potrubí, dírovaný profil.

Velikost 40
Velikost 63

2525040
2525063

Upozornění: V kombinaci s LH-ATEX je nezbytný ukostřovací pásek [obj. č. 27 65 450] k vyrovnání napětí.



KOMORA FILTRU S FILTREM

třída filtrace G4, ocelový plech pozinkovaný, hloubka 100 mm.

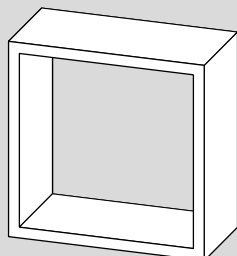
pro produkt

obj. č.

Kč

Velikost 40
Velikost 63

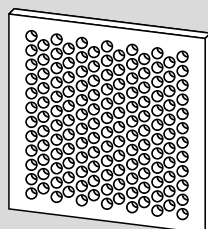
6105100
6105101



MONTÁŽNÍ RÁM TEPELNĚ IZOLOVANÝ

k zabudování do stropu, rastr 620x620, pro spojení žaluziové klapky nebo přechodového kusu s mříží pro nasávání cirkulačního vzduchu, ocelový plech pozinkovaný, výška a šířka 590 mm, hloubka 100 mm

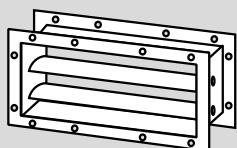
6511595



DESKA PRO SÁNÍ CIRKULOVANÉHO VZDUCHU

k zabudování do stropu, rastr 620x620, pro připojení do montážního rámu, barevný odstín bílá dopravní RAL 9016, vhodná pro rastrovaný Euro-pohled.

6523104

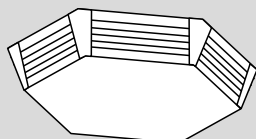


ŽALUZIOVÁ Klapka

do vzduchotechnického kanálu, ocelový plech pozinkovaný.

Velikost 40
Velikost 63

2575984
2575985



STROPNÍ VÝFUK TD

skříň jako TLHD, bez výměníku, bez motoru a ventilátoru, jako stropní výfuk, rozměry jako TLHD, barevný odstín RAL 9016 bílá dopravní.

Velikost 40
Velikost 63

6511549
6511550



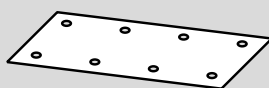
ZÁVĚSNÝ ÚHELNÍK

určen pro nástěnnou a stropní montáž jednotky se zabudovanou mísicí, cirkulační, filtrační komorou nebo komorou pro vnější vzduch, ocelový plech pozinkovaný.

K připevnění jsou potřebné 4 kusy závěsných úhelníků. Ty jsou i součástí příslušenství pro nasávání vzduchu [utěsnění ke stěně nebo ke stropu je součástí stavební přípravy].

1 kus
2 kusy
4 kusy

6511454
6523052
6523053

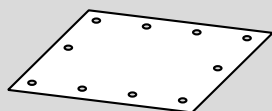


UNIVERZÁLNÍ PLECH OPLÁŠTĚNÍ NA ČELNÍ STRANU

jako přechod volné komory/ventilátorové komory na vzduchový kanál dodávaný ze strany stavby. Otvory připraví podle požadavku stavební dodavatel, ocelový plech pozinkovaný.

Velikost 40
Velikost 63

6013102
6001131



	pro produkt	obj. č.	Kč
UNIVERZÁLNÍ PLECH OPLÁŠTĚNÍ ČTVERCOVÝ jako přechod volné komory TLHD 63 na díl z příslušenství: žaluziovou klapku/vyrovnávací díl potrubí TLHD 40. Prostupy zhotoví podle individuálního provedení stavební dodavatel, ocelový plech pozinkovaný.	Velikost 63	6011123	



PLYNULÝ REGULÁTOR OTÁČEK
pro plynulý provoz jednoho nebo více zařízení
s EC motorem [0 - 10 V]

pro produkt

obj. č.

Kč

LH-EC, TLH-EC, TLHD-EC,
TLHD-K-EC, CFL-EC-ZUL,
CFL-EC-ABL

2745100



1STUPŇOVÝ PŘEPÍNAČ OTÁČEK D1-2
s ochranou motoru [8A, 400V] a s blokováním
opětovného zapnutí.

LH, LH-ATEX, TLH, LHD,
TLHD, TLHD-K

2745465

Upozornění: v kombinaci s LH-ATEX montáž
pouze mimo výbušnou oblast.

Ochrana motoru termistorem ve spojení
s termistorovým vypínacím zařízením
k zabudování do spínací skříňe.



2STUPŇOVÝ PŘEPÍNAČ OTÁČEK DS-2
s ochranou motoru [8A, 400V] a s blokováním
opětovného zapnutí.

LH, LH-ATEX, TLH, LHD,
TLHD, TLHD-K

2745467

Upozornění: v kombinaci s LH-ATEX montáž
pouze mimo výbušnou oblast.

Ochrana motoru termistorem ve spojení
s termistorovým vypínacím zařízením
k zabudování do spínací skříňe.



3STUPŇOVÝ PŘEPÍNAČ OTÁČEK D 3-4
s ochranou motoru [4A, 400V] a s blokováním
opětovného zapnutí.

LH, LH-ATEX, TLH, LHD,
TLHD, TLHD-K

2701065

Upozornění: v kombinaci s LH-ATEX montáž
pouze mimo výbušnou oblast.



5STUPŇOVÝ PŘEPÍNAČ
s ochranou motoru a s blokováním opětovného
zapnutí

D5-1 [1A, 400V]

LH, LH-ATEX, TLH, LHD,
TLHD, TLHD-K

2740015

D5-3 [2A, 400V]

LH, LH-ATEX, TLH, LHD,
TLHD, TLHD-K

2740010

D5-7 [4A, 400V]

LH, LH-ATEX, TLH, LHD,
TLHD, TLHD-K

2740013

D5-12 [7A, 400V]

LH, LH-ATEX, TLH, LHD,
TLHD, TLHD-K

2740014

D5-19 [12A, 400V]

LH, LH-ATEX, TLH, TLHD,
TLHD-K

2740017

Upozornění: v kombinaci s LH-ATEX montáž
pouze mimo výbušnou oblast.

NOVÉ



**UNIVERZÁLNÍ SPÍNACÍ HODINY S TÝDENNÍM
PROGRAMEM**

LH-EC, TLH-EC, TLHD-EC,
TLHD-K-EC, WS, CFL-EC-
ZUL, CFL-EC-ABL

2746081



**VÍCEPÓLOVÝ VYPÍNAČ DEBLOKAČNÍ
AR8 / 10 + 1S**

TLHD-EC, TLHD-K-EC,
TLHD, TLHD-K

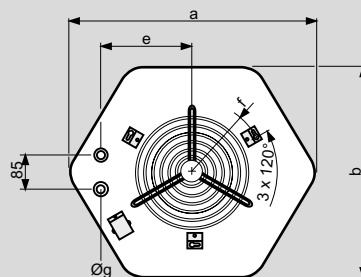
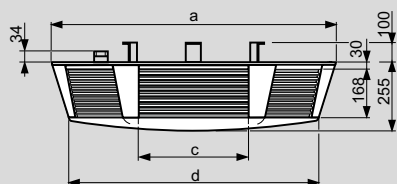
2744649

	pro produkt	obj. č.	Kč
	RELÉ A1 PRO AUTOMATICKÉ OVLÁDÁNÍ k ovládání klapky venkovního vzduchu pomocí zapínání a vypínání servomotoru [3,15 A, 230 V].	LH-EC, LH, TLH-EC, TLH, TLHD-EC, TLHD-K-EC, TLHD, TLHD-K	7965020
	RELÉ A1S PRO AUTOMATICKÉ OVLÁDÁNÍ k plynulému ovládání klapky směšovaného vzduchu pomocí servomotoru 230 V.	LH-EC, LH, TLH-EC, TLH, TLHD-EC, TLHD-K-EC, TLHD, TLHD-K	7940101
	SERVOPOHON 230 V/50 HZ K PLYNULÉ REGULACI SMĚŠOVACÍ Klapky	LH-EC, LH, TLH-EC, TLH, TLHD-EC, TLHD-K-EC, TLHD, TLHD-K	2269522
	SERVOPOHON 230 V/50 HZ PRO ŘÍZENÍ VNĚJŠÍ Klapky s přepínáním otevřeno/zavřeno	LH-EC, LH, TLH-EC, TLH, TLHD-EC, TLHD-K-EC, TLHD, TLHD-K	2269523
	VOLIČ POLOHY k zabudování do čelního panelu rozvaděče, k plynulému ovládání servopohonu v kombinaci s automatickým relé A1 pro instalaci na stěnu, k plynulému ovládání servopohonu v kombinaci s automatickým relé A1	LH-EC, LH, TLH-EC, TLH, TLHD-EC, TLHD-K-EC, TLHD, TLHD-K LH-EC, LH, TLH-EC, TLH, TLHD-EC, TLHD-K-EC, TLHD, TLHD-K	2744360 2744389

WOLF THERMOSTATS

04

	pro produkt	obj. č.	Kč
	PROTIMRAZOVÁ OCHRANA KONTAKTŮ teplotní rozsah nastavení 0 °C - 60 °C (namontovat na zpátečku)	TLHD-EC, TLHD-K-EC, TLHD, TLHD-K	2730100
	PROTIMRAZOVÝ TERMOSTAT SP-1 s příloženým pouzdem 1/2" (namontovat na zpátečku)	TLHD-EC, TLHD-K- EC, TLHD, TLHD-K	2797005
	PROTIMRAZOVÝ TERMOSTAT ZABUDOVANÝ	TLHD-EC/TLHD 40 TLHD-K-EC/TLHD-K 40 TLHD-EC/TLHD 63 TLHD-K-EC/TLHD-K 63	6523478 6523479 6523480 6523481
	PROSTOROVÝ TERMOSTAT	LH-EC, LH, TLH-EC, TLH, LHD, TLHD-EC, TLHD-K- EC, TLHD, TLHD-K, WS	2734000
	PROSTOROVÝ TERMOSTAT S PŘEPÍNAČEM LÉTO/ZIMA	LH-EC, LH, TLH-EC, TLH, TLHD-EC, TLHD-K-EC, TLHD, TLHD-K	2734700
	PROSTOROVÝ TERMOSTAT S TÝDENNÍM PROGRAMEM	LH-EC, LH, TLH-EC, TLH, LHD, TLHD-EC, TLHD-K- EC, TLHD, TLHD-K, WS	2744079
	DÁLKOVÝ SNÍMAČ PRO PROSTOROVÝ TERMOSTAT S HODINAMI	LH-EC, LH, TLH-EC, TLH, LHD, TLHD-EC, TLHD-K- EC, TLHD, TLHD-K	2744051
	PROSTOROVÝ TERMOSTAT V PRŮMYSLOVÉM PROVEDENÍ	LH-EC, LH, TLH-EC, TLH, LHD, TLHD-EC, TLHD-K- EC, TLHD, TLHD-K	2735300

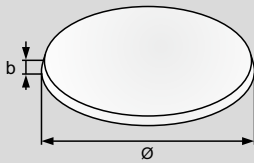


ROZMĚRY ZÁKLADNÍ JEDNOTKY

Typ	Velikost	40	63
a	mm	960	1120
b	mm	860	1000
c	mm	326	405
d	mm	815	975
e	mm	288	358
f	mm	R 317	R 382
Øg	mm	1"	1"

WOLF

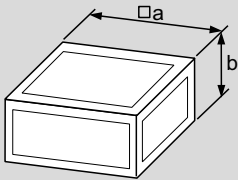
PŘÍSLUŠENSTVÍ



SACÍ LÍMEC

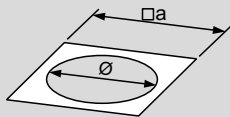
Typ	Velikost	40	63
Ø	mm	520	650
b	mm	40	50

04



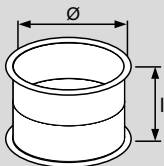
VOLNÁ KOMORA

Typ	Velikost	40	63
a	mm	630	800
b	mm	300	345



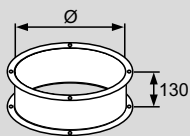
PŘECHODOVÝ KUS

Typ	Velikost	40	63
Ø	mm	453	569
a	mm	590	760



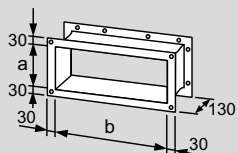
VYROVNÁVACÍ DÍL POTRUBÍ

Typ	Velikost	40	63
Ø	mm	453	569
l	mm	300-500	300-500



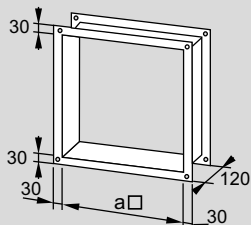
PRUŽNÁ PLÁTĚNÁ VLOŽKA KULATÁ

Typ	Velikost	40	63
Ø	mm	453	569



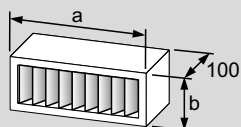
PRUŽNÁ PLÁTĚNÁ VLOŽKA OBDÉLNÍKOVÁ

Typ	Velikost	40	63
a	mm	200	245
b	mm	530	700



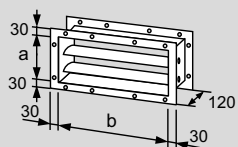
PRUŽNÁ PLÁTĚNÁ VLOŽKA ČTVERCOVÁ

Typ	Velikost	25	40	63	100
a	mm	400	530	700	860



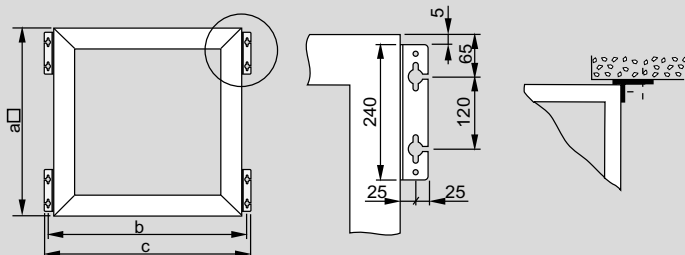
KOMORA FILTRU S FILTREM

Typ	Velikost	40	63
a	mm	630	800
b	mm	300	345



ŽALUZIOVÁ KLAPKA

Typ	Velikost	40	63
a	mm	200	245
b	mm	530	700

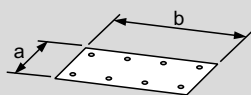


ZÁVĚSNÝ ÚHELNÍK

Typ	Velikost	25	40	63	100
a	mm	500	630	800	1000
b	mm	550	680	850	1050
c	mm	600	730	900	1100

WOLF

PŘÍSLUŠENSTVÍ



UNIVERZÁLNÍ PLECH OPLÁŠTĚNÍ NA ČELNÍ STRANU

Typ	Velikost	40	63
a	mm	260	305
b	mm	590	760

04

VŠEOBECNÉ OBCHODNÍ PODMÍNKY SPOLEČNOSTI WOLF ČESKÁ REPUBLIKA S.R.O.

1. ÚVODNÍ USTANOVENÍ

V zájmu zabezpečení právní jistoty kupujícího a společnosti Wolf Česká republika s.r.o. vydává společnost Wolf Česká republika s.r.o., se sídlem Kořenského 25, 621 00 Brno, IČ: 494 33 741, zapsaná v OR Krajského soudu v Brně Rg. C 11762 [dále jen Wolf], jako prodávající v souladu s ustanovením § 273 obchodního zákoníku, tyto všeobecné obchodní podmínky. Tyto všeobecné obchodní podmínky se vztahují na veškeré právní vztahy, ve kterých vystupuje jako prodávající společnost Wolf. Tyto všeobecné obchodní podmínky se stávají nedílnou součástí každé smlouvy uzavřené mezi společností Wolf a kupujícím, a určují a doplňují ustanovení každé takovéto smlouvy. Jakékoliv úpravy, změny nebo vyloučení těchto podmínek, musí být provedeny písemnou dohodou. Tyto všeobecné obchodní podmínky mají přednost před obchodními podmínkami kupujícího. Všeobecné obchodní podmínky kupujícího, není-li dohodnuto jinak, nejsou pro Wolf závazné.

2. DEFINICE

V těchto všeobecných obchodních podmínkách mají uvedené pojmy následující význam:

- Smlouva - znamená písemnou kupní smlouvu uzavřenou mezi společností Wolf a kupujícím nebo písemnou objednávku kupujícího, a to za podmínek a v rozsahu, v jakém byla písemně potvrzena společností Wolf, včetně všech příloh.
- Zboží - znamená movitou věc nebo věci určené ve smlouvě jednotlivě nebo co do množství a druhu.
- Nabídka - znamená návrh na uzavření kupní smlouvy na prodej zboží, které se má dodat za cenu uvedenou v ceníku vydaném společností Wolf s platností pro určité časové období, případně v konkrétní cenové nabídce. Nabídka může být zaslána konkrétnímu adresátovi, nebo neurčitě skupině adresátů. Nabídky předložené společností Wolf nezavazují společnost Wolf k dodání zboží ani k provedení prací uvedených v nabídce, a to do doby, než společnost Wolf podepíše kupní smlouvu.

3. OBJEDNÁVKY

Kupující je svojí objednávkou vázán do obdržení zboží. Společnost Wolf není objednávkou vázána do doby, než s konečnou platností potvrdí přijetí a platnost objednávky kupujícího.

Potvrzení přijetí objednávky bude zpravidla probíhat následujícím způsobem. Společnost Wolf vyhotoví a zašle kupujícímu kupní smlouvu, která bude zejména obsahovat přesnou specifikaci zboží a kupní cenu. Bude-li se obsah kupní smlouvy shodovat s objednávkou, dojde k uzavření smlouvy již okamžikem, kdy kupní smlouva dojde kupujícímu. Bude-li kupní smlouva obsahovat změny oproti objednávce, bude smlouva uzavřena přijetím změn kupujícím. Kupující vždy podpisem potvrdí svůj souhlas s obsahem kupní smlouvy a zašle podepsanou kupní smlouvu zpět společnosti Wolf. Za platný projev vůle se považuje rovněž zaslání podepsané smlouvy faxem, za předpokladu, že její společnost Wolf prokazatelně obdrží.

4. DODACÍ PODMÍNKY

Společnost Wolf dodá zboží v dohodnuté dodací lhůtě. Kupující se zavazuje poskytnout řádnou a včasnou součinnost a dodávku zboží v dohodnuté dodací lhůtě přijmout a převzít. Nebude-li dohodnuto jinak, je místem dodání sklad společnosti Wolf. Společnost Wolf není odpovědná za nakládku zboží na dopravní prostředek obstaraný kupujícím. Nebezpečí škody na zboží přechází na kupujícího ihned po odevzdání zboží kupujícímu, pokud není stanoveno jinak. Pokud není stanoveno jinak, platí podmínky dodávky podle doložky odebraní EXW [„Ex works“ jak je tato doložka definována v INCOTERMS 2000].

V případě, že bude dohodnuto odevzdání zboží kupujícímu nebo přepravci na jiném místě než ve skladu společnosti Wolf, uskutečňuje se doprava na vlastní účet a nebezpečí kupujícího. Kupující je povinen oznámit prokazatelným způsobem společnosti Wolf dohodnutého přepravce minimálně dva dny před datem přepravy. Společnost Wolf při předání

zboží odevzdá kupujícímu, současně se s zbožím, průvodní dokumentací, a to zpravidla dodací list, montážní a provozní návod, prohlášení o shodě výrobku a záruční list. Společnost Wolf není povinná zboží pojistit. Dílčí dodávky zboží jsou povoleny. Odmítne-li kupující převzít dodávku zboží v den dodání nebo ji v tento den nepřevzme, vzniká společnosti Wolf právo objednávku zrušit nebo zboží skladovat na účet a nebezpečí kupujícího. V případě skladování se kupní cena stává bez ohledu na ujednání v kupní smlouvě splatnou dnem uložením zboží do skladu.

5. KUPNÍ CENA A PLATEBNÍ PODMÍNKY

Kupující je povinen zaplatit za zboží dohodnutou kupní cenu. Nebude-li v kupní smlouvě stanoveno jinak, platby budou uskutečňovány bankovním převodem nebo v hotovosti před dodáním zboží. Platba se považuje za řádně zaplacenou, je-li v den splatnosti částka připsaná na účet společnosti Wolf. Není-li ve smlouvě stanoveno jinak, rozumí se kupní cenou cena zboží bez DPH. K této kupní ceně se účtuje DPH podle platné právní úpravy. Kupní cena může být v období administrativních opatření vlády ČR z důvodu devalvace nebo inflace nebo z jiných důvodů vyjádřená v cizí měně. Úhrada je však prováděna zásadně v korunách českých. Vlastnické právo ke zboží přechází na kupujícího až po úplném zaplacení kupní ceny. Tato výhrada vlastnického práva nemá vliv na přechod nebezpečí za škodu na zboží.

V případě, že kupující nezaplatí jednotlivé zálohové faktury, resp. daňový doklad v termínu splatnosti, společnost Wolf má právo od smlouvy odstoupit a kupující se zavazuje vrátit zboží, které převzal. Nárok prodávajícího na náhradu škody zůstává tímto nedotčen. V případě prodlení s úhradou zálohové faktury resp. daňového dokladu se dodací lhůta prodlužuje o dobu prodlení s úhradou zálohové faktury. V případě, že byl dohodnut jiný způsob placení než platba před dodáním zboží, sjednává se pro případ prodlení s placením kupní ceny uvedené na faktuře smluvní úrok z prodlení ve výši 0,1 % z dlužné částky za každý den prodlení. V případě pochybností o doručení faktury se má za to, že tato byla doručena třetí den po jejím odeslání.

Tento smluvní úrok z prodlení je společnost Wolf oprávněna na kupujícího společně s neuhrazenou částí kupní ceny na kupujícího vymáhat. Prodlení kupujícího se zaplacením jeho peněžitých závazků vyplývajících ze smlouvy nebo jakéhokoliv jiného závazkového vztahu mezi kupujícím a společností Wolf opravňuje společnost Wolf k pozastavení dodání zboží dle smlouvy, a to až do úplného zaplacení. O tuto dobu se prodlužuje doba dodání zboží. Ceny, uvedené v cenové nabídce, mohou být ze strany společnosti Wolf upraveny v den vystavení daňového dokladu - faktury:

- pokud se kurz Kč vůči Euro změní v době vystavení faktury o víc než 2,0 % oproti kurzu Kč vůči Euro, platném v den zaslání cenové nabídky; za určující bude považován kurz „devizy – prodej“ v bance společnosti Wolf,
- v případě zavedení administrativních opatření po dni zaslání cenové nabídky, které mohou mít vliv na cenu (dovozní přírážka, celní sazba apod.)
- v případě, že dojde ke změnám daní uložených státem.

6. BALENÍ

Společnost Wolf bude balit výrobky standardním způsobem, který uzná za vhodný, nestanoví-li smlouva konkrétní způsob balení.

7. UVEDENÍ DO PROVOZU

Kupující je povinen písemně přizvat servisního pracovníka autorizovaného společností Wolf na prověření funkčnosti a vlastností daného zboží před jeho uvedením do provozu. Zboží bude uvedeno do provozu výhradně zástupcem společnosti Wolf, servisním technikem společnosti Wolf nebo autorizovaným pracovníkem jiné osoby, který je oprávněn uvádět zboží společnosti Wolf do provozu po ukončení montážních prací. V případě, že při příchodu zástupce společnosti Wolf nebudou splněny podmínky pro uvedení zboží do provozu, vzniká společnosti Wolf právo požadovat náhradu nákladů s tím spojených na kupujícího. Uvede-li

VŠEOBECNÉ OBCHODNÍ PODMÍNKY

SPOLEČNOSTI WOLF ČESKÁ REPUBLIKA S.R.O.

kupující zboží do provozu v rozporu s výše uvedenými podmínkami, není společnost Wolf odpovědná za vzniklé škody a vady zboží vzniklé neautorizovaným uvedením zboží do provozu. Kupující rovněž ztrácí nárok na záruku na dodané zboží.

8. ODPOVĚDNOST

Společnost Wolf nenese odpovědnost v případech způsobených vyšší mocí. Za vyšší moc se považují zejména tyto skutečnosti, pokud znemožní realizaci objednávky anebo ji učiní nepřiměřeně obtížnou: přírodní katastrofa, živelná pohroma, epidemie, válka, mobilizace, teroristický útok, občanské nepokoje, vyvlastnění, restrikce ze strany státu, zákazy nebo právní opatření jakéhokoliv druhu, stávky, výluky, vývozní a dovozní omezení, průmyslové havárie či jakékoliv jiné obdobné skutečnosti, které vznikly bez vlivu nebo kontroly společnosti Wolf. V případě vyšší mocí má společnost Wolf právo zrušit nebo odložit realizaci objednávky, smlouvy. V takovém případě nelze požadovat náhradu případné ztráty s touto okolností spojené. V případě vyšší mocí, která bude trvat déle než šest měsíců jsou obě strany oprávněny od smlouvy odstoupit.

V případě prodlení, které není způsobeno vyšší mocí, má kupující právo pozdržet úhradu platby za objednávku, zrušit objednávku však může pouze v případě, že v důsledku prodlení nemůže zboží dále prodat. Společnost Wolf neodpovídá za vady zboží, o kterých kupující v době uzavření smlouvy nebo v době převzetí zboží věděl.

9. ZÁRUKA

Kupující je povinen oznámit společnosti Wolf při převzetí zboží zjevné vady dodaného zboží, a bez zbytečného odkladu žádat odstranění vad zboží, jinak není oprávněn uplatnit nároky ze zjevných vad zboží.

Společnost Wolf je odpovědná za vady zboží pouze v případě, že kupující prokáže, že zboží bylo vadné již v době jeho dodání, nestanoví-li záruční listina jinak. O zjištěných vadách, pokud nejde o vady zjevné (viz výše), je kupující povinen neprodleně informovat společnost Wolf. Po oznámení vady zboží je společnost Wolf povinna bez zbytečného odkladu a na své náklady vytčené vady zboží odstranit. V případě, že kupující oznámí společnosti Wolf vady zboží a následně bude zjištěno, že žádné vady, za které by společnost Wolf odpovídala, neexistují, nahradí kupující společnosti Wolf náklady tímto vzniklé.

Záruční doba na zboží je vyznačena v záručním listu, pokud se k danému druhu zboží vydává. Záruční doba začíná běžet ode dne přechodu nebezpečí škody na zboží na kupujícího. Vady zboží, na které se vztahuje záruka, je kupující povinen písemně oznámit prodávajícímu bez zbytečného odkladu od jejich zjištění a popsat, jak se vady projevují. Kupující není oprávněn odstoupit od smlouvy, pokud vady zboží společnosti Wolf včas písemně neoznámil a pokud se nejedná o podstatnou vadu zboží. O podstatnou vadu zboží se nejedná, pokud lze zboží opravit nebo lze dodat náhradní zboží za zboží vadné. Účinky odstoupení od smlouvy nevzniknou, pokud kupující nemůže vrátit zboží ve stavu, v jakém ho převzal. Záruka se nevztahuje na vady zboží způsobené neodborným zásahem kupujícího nebo třetí osoby a vady zboží, u kterých nelze prokázat, že vznikly použitím vadného materiálu, chybnou konstrukcí nebo neúplným zpracováním, zejména se jedná o vady způsobené chybnou údržbou, nedodržením provozních předpisů, nadměrným namáháním, použitím nevhodných provozních prostředků, chemickými a elektrolytickými vlivy, stavebními a montážními pracemi jiných osob než společnosti Wolf a všemi dalšími vlivy, které nezavinila společnost Wolf. Společnost Wolf neodpovídá za nepřímou následnou škodu, ztrátu tržeb nebo ušlý zisk v souvislosti s vadami zboží a zárukou na zboží. Odpovědnost společnosti Wolf za žádných okolností nepřekročí kupní cenu zboží, které je předmětem reklamace.

10. Odstoupení

Při podstatném porušení smluvních podmínek mají smluvní strany právo od smlouvy odstoupit, před odstoupením jsou strany povinny druhou stranu na úmysl odstoupit od smlouvy upozornit.

11. MLČENLIVOST

Veškeré informace poskytnuté kupujícímu společností Wolf jsou informace důvěrné. Tyto informace není kupující oprávněn prozradit třetí osobě nebo je použít v rozporu s účelem pro své potřeby, a to bez ohledu zda dojde k uzavření smlouvy či nikoli. Porušením této povinnosti vzniká právo společnosti Wolf na náhradu škody, vzniklé porušením tohoto ustanovení.

12. DORUČOVÁNÍ

Všechny písemnosti, oznámení a jiná sdělení, které je nutno doručit, se doručují na adresu uvedenou v záhlaví vlastní kupní smlouvy, objednávky případně na adresu kupujícího uvedenou v příslušném obchodním nebo živnostenském rejstříku. Pokud si strana písemnost, oznámení nebo jiná sdělení v úložní lhůtě nevyzvedne, bude se písemnost oznámení nebo jiné sdělení považovat za doručené uplynutím tří dnů ode dne uložení.

13. ZÁVĚREČNÁ USTANOVENÍ

Stane-li se některé ustanovení těchto všeobecných obchodních podmínek neplatným nebo neúčinným, netýká se to ostatních ustanovení těchto všeobecných obchodních podmínek. Společnost Wolf prohlašuje a kupující výslovně souhlasí v souladu s § 262 obchodního zákoníku, aby se jejich závazkový vztah, pokud nespadá pod vztahy uvedené v § 261, řídil v otázkách neupravených v těchto všeobecných smluvních podmínkách obchodním zákoníkem v platném znění především ustanovením § 409 a násl.

4800286

