

The logo for WOLF, featuring the word "WOLF" in a bold, white, sans-serif font. The letter "O" is replaced by a red circle with a white dot in the center, resembling a stylized eye or a target.

Dla projektantów i instalatorów  
Kompaktowa centrala wentylacyjna CSL-800

Semicentralne,  
wszechstronne rozwiązanie  
Przepływ powietrza  
do 800 m<sup>3</sup>/h

The image shows a white, compact ventilation unit (WOLF CSL-800) in the foreground. In the background, a larger, partially open unit reveals its internal components, including a vertical duct, a fan assembly with a blue mesh, and a control panel with an orange cover. The background is a dark blue gradient.

# Kompaktowa centrala wentylacyjna CSL-800

Maksymalna elastyczność i prosta instalacja

# Najbardziej kompaktowa technologia wentylacji dla Twojego projektu



- Zaprojektowana i zoptymalizowana dla małych przepływów do 800 m<sup>3</sup>/h
- Uniwersalny sposób montażu: podłogowy, ścienny, sufitowy
- Obsługa serwisowa z lewej lub prawej strony urządzenia
- Inteligentna regulacja przepływu powietrza dzięki zintegrowanym czujnikom:
  - Procentowa regulacja prędkości wentylatorów
  - Regulacja przepływu w zależności od zapotrzebowania (np. stężenia CO<sub>2</sub>)
- Regulacja stałego ciśnienia w kanale (nie wymaga dodatkowych akcesoriów)
- Odzysk ciepła poprzez wysokowydajny płytowy wymiennik ciepła o sprawności ponad 90%
- Opcjonalnie również z odzyskiem wilgoci poprzez entalpiczny wymiennik ciepła
- W standardzie wbudowany bypass umożliwiający efektywną wentylację nocną
- Bogata oferta akcesoriów do klimatyzowania powietrza, zapewniająca optymalne warunki w każdym środowisku
- Zgodność z najwyższymi standardami higienicznymi zgodnie z VDI 6022, gwarantująca czystość i bezpieczeństwo użytkowania
- Zaawansowane sterowanie WOLF WRS-K z interfejsami do systemów zarządzania budynkiem, co umożliwia integrację i automatyzację instalacji
- Zintegrowany monitoring energii dla wentylatorów i odzysku ciepła

# Szeroki zakres opcji instalacji dla maksymalnej elastyczności

## Przykład instalacji w gabinecie stomatologicznym



- Montaż podłogowy, wkomponowany w wąski korytarz
- Stały przepływ powietrza dla całego obszaru użytkowego, zarządzany przez program czasowy
- Dla szczególnych wymagań higienicznych: drugi stopień filtracji powietrza nawiewanego

## Przykład instalacji w przedszkolu



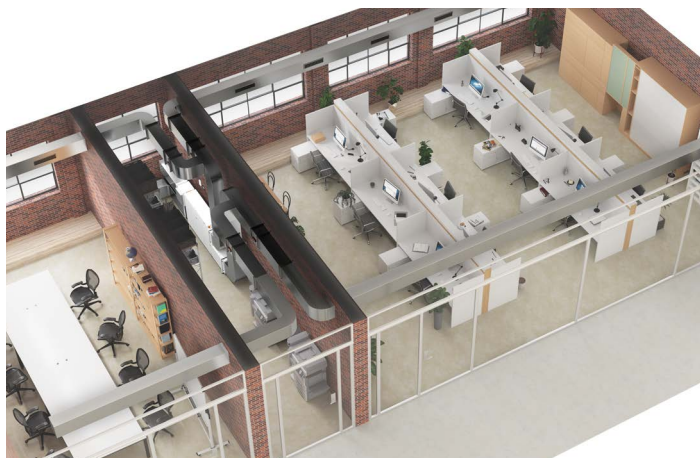
### Sala zajęć i strefa wypoczynku

- Instalacja ścienna w pomieszczeniu gospodarczym, minimalizująca zapotrzebowanie na przestrzeń
- Regulacja przepływu powietrza sterowana poziomem CO<sub>2</sub>

### Toalety

- Instalacja sufitowa
- Wentylacja dwóch oddzielnych pomieszczeń toaletowych
- Regulacja przepływu powietrza zgodna z zapotrzebowaniem, sterowana przez czujniki jakości powietrza (VOC)

## Przykład instalacji w biurze typu open space



- Instalacja podłogowa w pomieszczeniu gospodarczym
- Wentylacja zależna od zapotrzebowania dla biura typu open space i sali konferencyjnej
- Stała regulacja ciśnienia przez CSL-800
- Czujniki CO<sub>2</sub> w każdym pomieszczeniu jako element sterujący dla regulatorów przepływu objętościowego VAV

# Moduły rozszerzeń do klimatyzowania powietrza

### Ogrzewanie

- Elektryczna nagrzewnica wstępna i/lub wtórna (4,3 kW)
- Nagrzewnica wodna

### Chłodzenie

- Chłodnica wodna
- Wymiennik bezpośredniego odparowania (czynnik chłodniczy R32)

### Ogrzewanie i chłodzenie jednym modulem

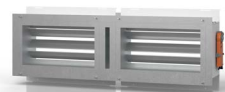
- Wymiennik wodny typu Change-Over (grzanie/chłodzenie)
- Wymiennik bezpośredniego odparowania (czynnik chłodniczy R32)

### Dodatkowe moduły

- Rozwiązanie 2w1: zintegrowania przepustnica świeżego i wyrzucanego powietrza z jednym siłownikiem
- Podwyższone wymagania jakości powietrza w pomieszczeniu (IAQ): opcjonalny drugi stopień filtracji powietrza nawiewanego
- Łatwe podłączenie systemu kanałów: izolowana ramka montażowa, króciec elastyczny lub adapter przejściowy (z kwadratowego na okrągły)

### Przepływ powietrza objętościowy sterowany w zależności od zapotrzebowania

- Czujniki CO<sub>2</sub>, wilgotności, lotnych związków organicznych VOC i temperatury do instalacji w pomieszczeniu



# Panel sterowania i dodatkowe interfejsy

## Przykład instalacji w biurze typu open space

- BMK-Touch: Zaawansowany panel sterowania z ekranem dotykowym o przekątnej 4,3" z intuicyjnym menu
- WOLF Link Pro: Moduł interfejsu LAN/WLAN do monitorowania i sterowania urządzeniem w portalu WOLF Smartset (poprzez aplikację lub przeglądarkę)



## Dodatkowe opcje (akcesoria)

- Panel sterowania BMK-Touch w wersji z wtyczką:
  - jeden panel dla wielu urządzeń
  - CSL-800 nie wymaga stałego podłączenia do BMK-Touch
- Panel zdalnego sterowania BMK-F:
  - stałe połączenie przewodowe
  - wraz z uchwytem ściennym do łatwych zmian, może być umieszczony w pomieszczeniu
- Interfejsy dla systemów zarządzania budynkiem:
  - Modbus RTU (zintegrowany w standardzie)
  - Modbus TCP
  - BACnet/IP zgodnie z profilem AMEV AS-B
  - Ethernet
  - KNX

# Parametry kompaktowej centrali CSL-800

Dane techniczne		CSL-800
Przepływ powietrza	m <sup>3</sup> /h	300 - 800
Nominalny przepływ powietrza przy ciśnieniu dyspozycyjnym 150 Pa	m <sup>3</sup> /h	710
Filtr świeżego powietrza zgodnie z ISO 16890	-	ISO ePM1 55% (F7)
Filtr powietrza wywiewanego zgodnie z ISO 16890	-	ISO ePM10 60% (M5)
Napięcie zasilania (AC)	V	230 (50/60 Hz)
Wymiary (wys.* x szer. x gł.)	mm	1,159 × 1,380 × 340
Masa	kg	127
Kolor obudowy	RAL	9016 (biały drogowy)




\*W zestawie nóżki 126 mm

# Masz pytania? Nasi eksperci na nie odpowiedzą!

Zapisz się  
na szkolenia!



Bądź z nami na bieżąco!

-  @WolfDomzDobraEnergia
-  @WolfTechnikaGrzewczaspzoo
-  @Wolf Technika Grzewcza sp. z.o.o.

Masz pytania dotyczące ulotki?  
Skontaktuj się z nami [wolf@wolf-polska.pl](mailto:wolf@wolf-polska.pl)

Zastrzega się możliwość wprowadzania zmian technicznych. Należy pamiętać, że na zdjęciach pokazane są jedynie produkty WOLF z pominięciem niezbędnych podłączeń instalacyjnych.

WOLF Technika Grzewcza sp. z o.o.  
Sokołów, ul. Sokołowska 36  
05-806 Komorów k. Warszawy  
tel. 22 720 69 01  
e-mail: [wolf@wolf-polska.pl](mailto:wolf@wolf-polska.pl)  
[www.wolf.eu](http://www.wolf.eu)



Perfekcyjnie dopasowany do Ciebie.

Art. nr 4800766