

**WOLF**

Warmtepompboiler FHS



Met natuurlijk koudemiddel R290  
(GWP 3)



# Warmtepompboiler FHS

De warmwaterexpert

FHS: de warmwaterexpert

# Zes goede redenen voor de warmtepompboiler FHS

# 06

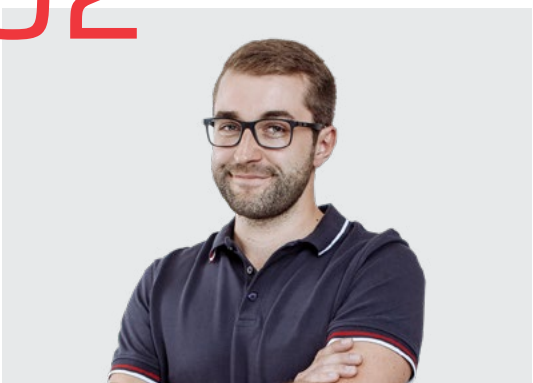
# /01



## De warmtepompboiler voor elke situatie

Of het nu gaat om renovatie of nieuwbouw, eengezinswoning of appartementencomplex, als onderdeel van een WOLF totaaloplossing of als stand-alone unit voor de bestaande verwarmingsinstallatie - de WOLF FHS warmtepompboiler is toepasbaar in vele situaties.

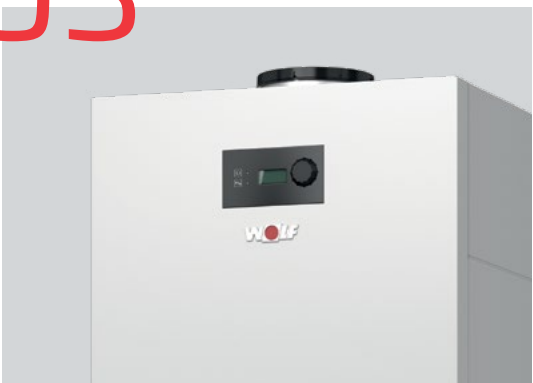
# /02



## Eenvoudige installatie

De warmtepompboiler wordt stekkerklaar geleverd (230 V) en is Smart Grid (SG) ready. De praktische, inschroefbare draaghulp maakt de plaatsing eenvoudig.

# /03



## Makkelijke bediening & snel ingesteld

Met een draaiknop op het bedieningspaneel kan het toestel worden bediend. Alle belangrijke functies kunnen met deze draaiknop snel in het hoofdmenu worden opgeroepen.

# /04



## Flexible bedrijfsmodus mogelijk

De FHS maakt gebruik van recirculatie- of afvoerlucht.

# /05



## Betrouwbare & hygiënische bereiding van warm water

Met de individueel instelbare legionella-beschermingsfunctie kunt u het gehele jaar rekenen op hygiënische betrouwbaarheid.

Als back-up wordt de FHS standaard geleverd met een elektrisch verwarmingselement van 2 kW.

# /06



## Eigen stroomverbruik optimaliseren

Gebruik het overschot aan elektriciteit verstandig voor de bereiding van warm water. Een tweedraadsleiding is voldoende voor aansluiting op de omvormer met PV-uitgang. Dit vergroot de onafhankelijkheid van het net.

# Technische gegevens

TYPE	FHS-180-S-230V-E2-M2	
Energie efficiëntieklasse warmwaterbereiding	-	A+
Inhoud boiler	l	166
Max. opslagtemperatuur	°C	65
Temperatuur bedrijfsbereik	°C	+5 tot +35
Productie warm water / 24 h	-	650 l
Warmtewisselaar aanwezig	-	nee
Tapprofiel	-	L
Afmetingen (HxBxD)	mm	1576×540×575
Gebruik van buitenlucht / recirculatielucht / afvoerlucht mogelijk	-	nee / ja / ja
Gewicht	kg	70
Aansluiting koud water	-	RG 3/4"
Aansluiting warm water	-	RG 3/4"
Condensaatafvoer	-	RG 1/2"
Koudemiddel / vulhoeveelheid	- / kg	R290 / 0,15
GWP / CO <sub>2</sub> -equivalent	- / t	3 / 0,00045
Verwarmingsvermogen warmtepomp	kW	1,6
Verwarmingsvermogen elektrisch verwarmingselement	kW	2
Totaal verwarmingsvermogen	kW	3,0
COP (A20/W10-55)	-	3,2
Geluidsvermogen (ErP)	dB(A)	48
Max. stroomopname (incl. elektrisch verwarmingselement)	A	10,4
Vermogen warmtepomp max.	kW	0,39
Luchtdebiet (min. tot max.)	m <sup>3</sup> /h	200 - 300
Aansluiting luchtkanalen (toevoer- en afvoerlucht)	mm	ø160
Materiaal boilervat	-	RVS

Aan vermelde informatie kunnen geen rechten worden verleend



# Onze adviseurs staan graag voor u klaar!

WOLF Energiesystemen B.V.

Heeft u vragen of suggesties naar aanleiding van deze brochure?  
Neem dan contact met ons op via [info-nl@wolf.eu](mailto:info-nl@wolf.eu)



Geef ons a.u.b.  
uw feedback!

WOLF Energiesystemen

Tel. +31 (0)38 333 50 86  
E-mail [info-nl@wolf.eu](mailto:info-nl@wolf.eu)  
[www.wolf.eu](http://www.wolf.eu)

**WOLF**

Volledig op mij afgestemd.



MIX  
Papier van  
verantwoorde herkomst  
FSC® C007225